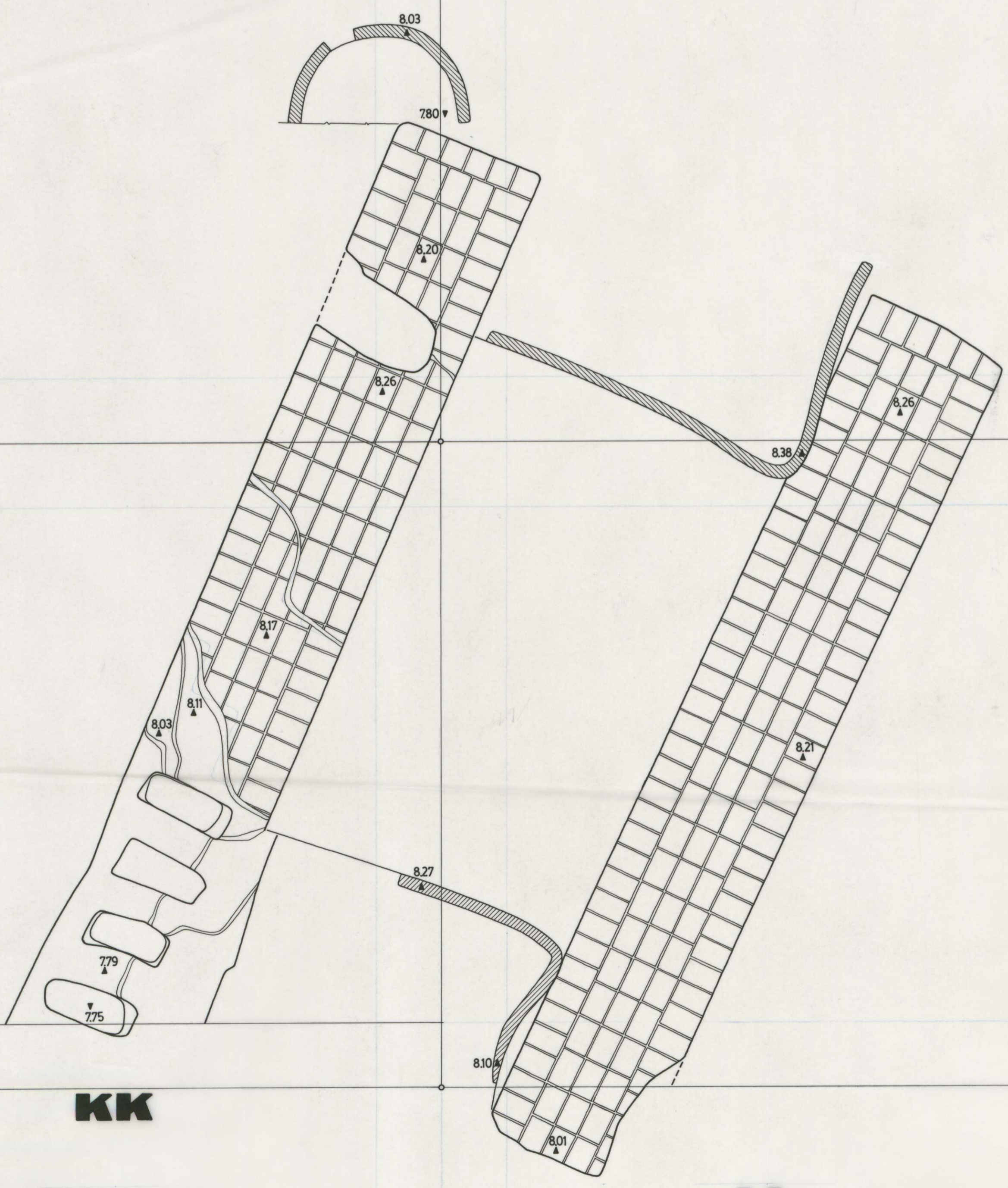


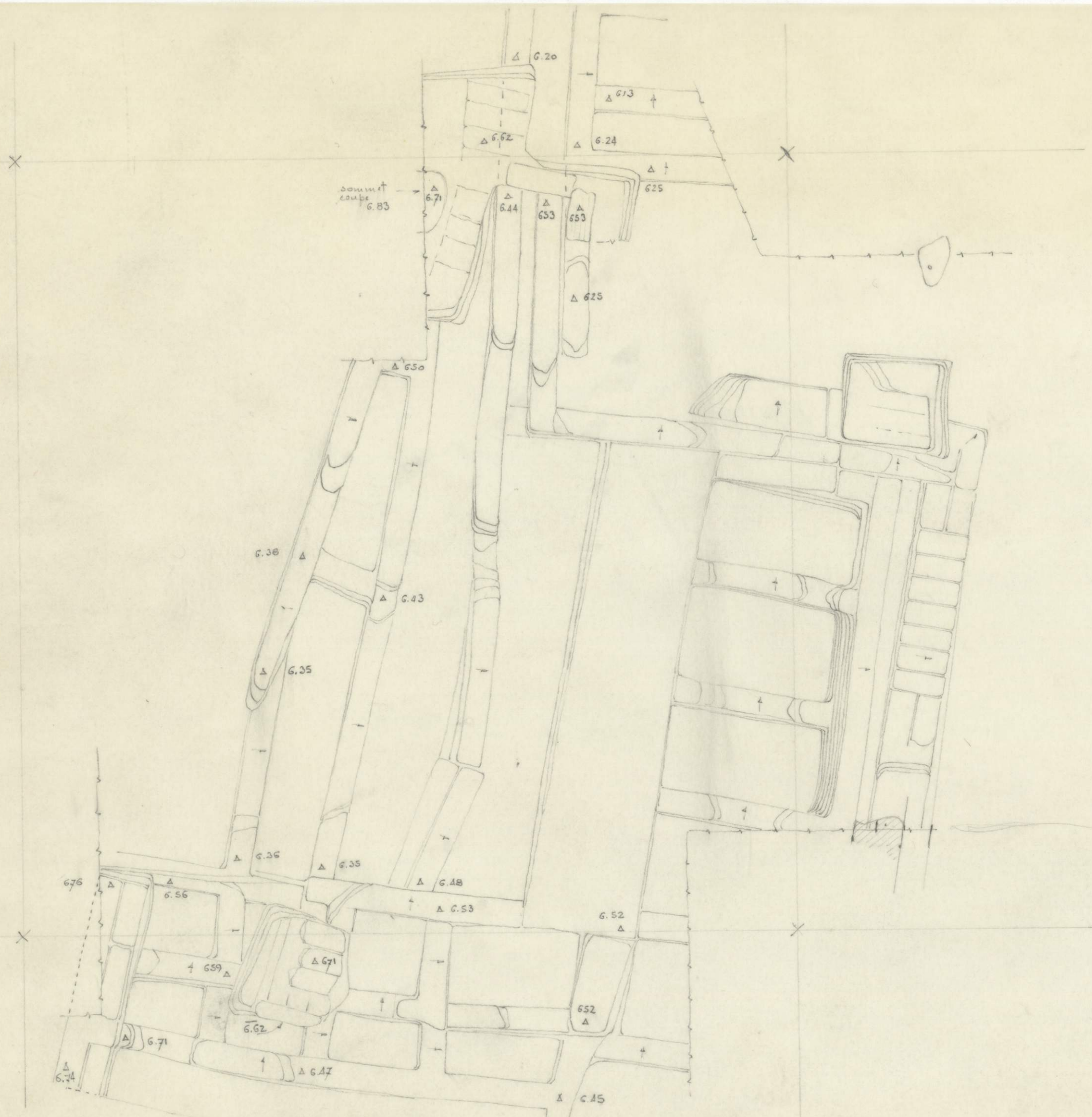
30

29

KK

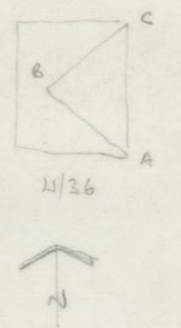
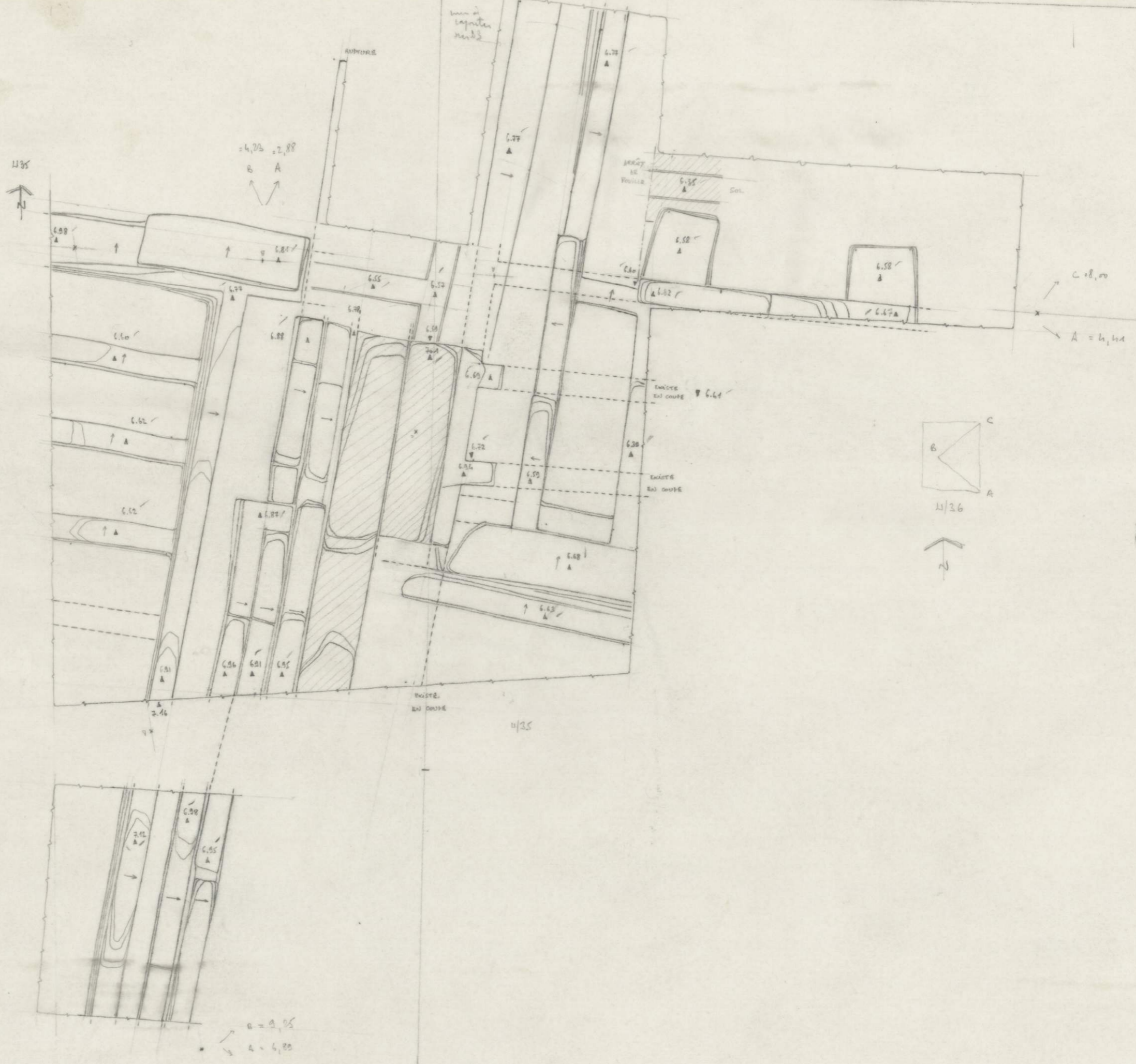
LL





3

20/11  
1985  
P. L. A.  
6/14

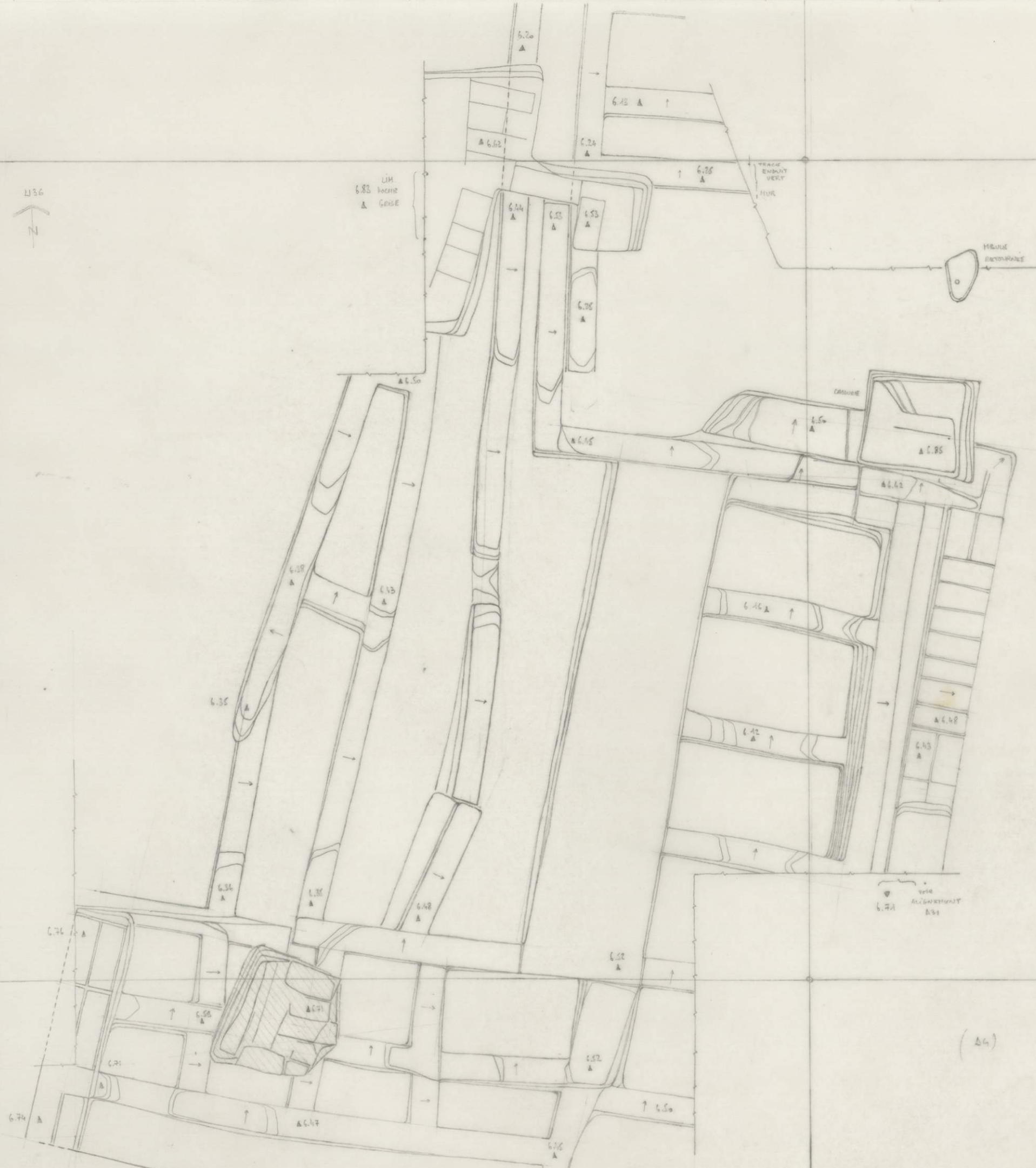


(14)

5

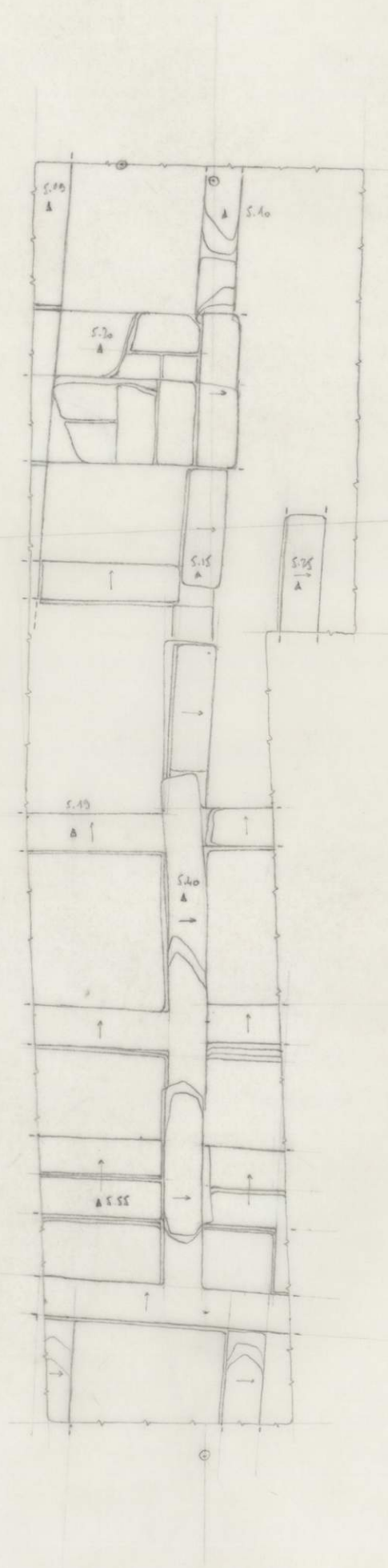
00114  
1985  
L. P. A.  
132

136  
N



5

UNIVERSITY OF  
MICHIGAN  
LIBRARY



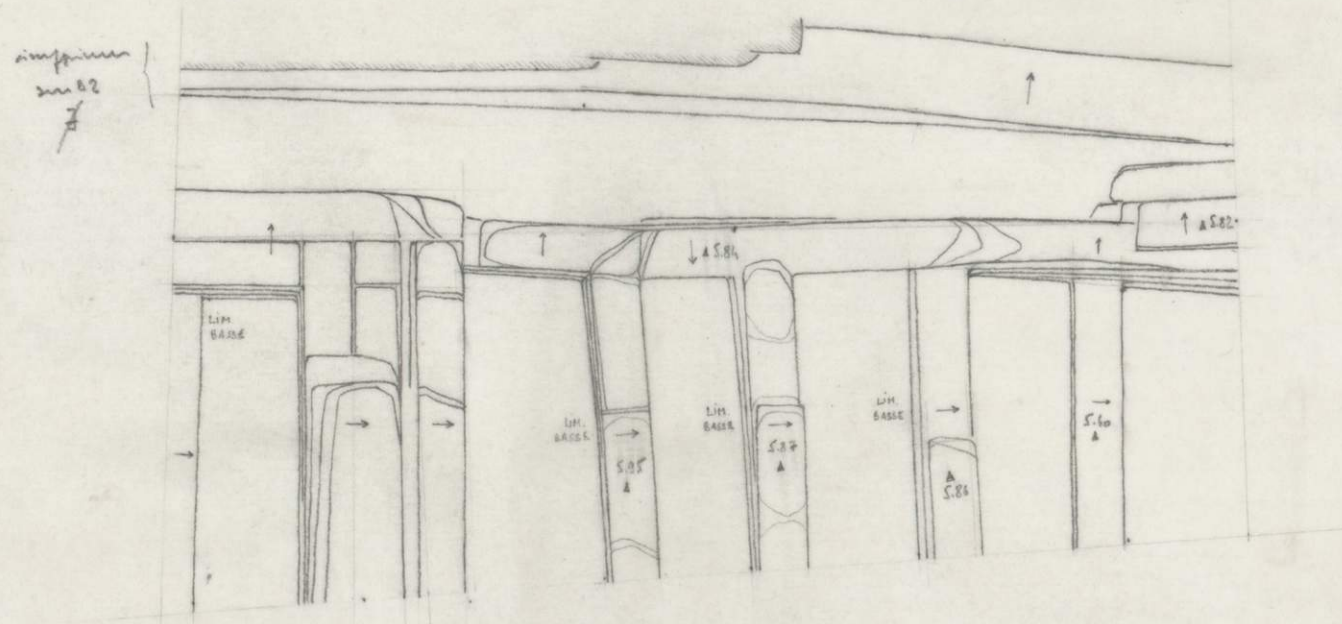
02



6

1885 OURELL (L. 49)  
P. H. A.

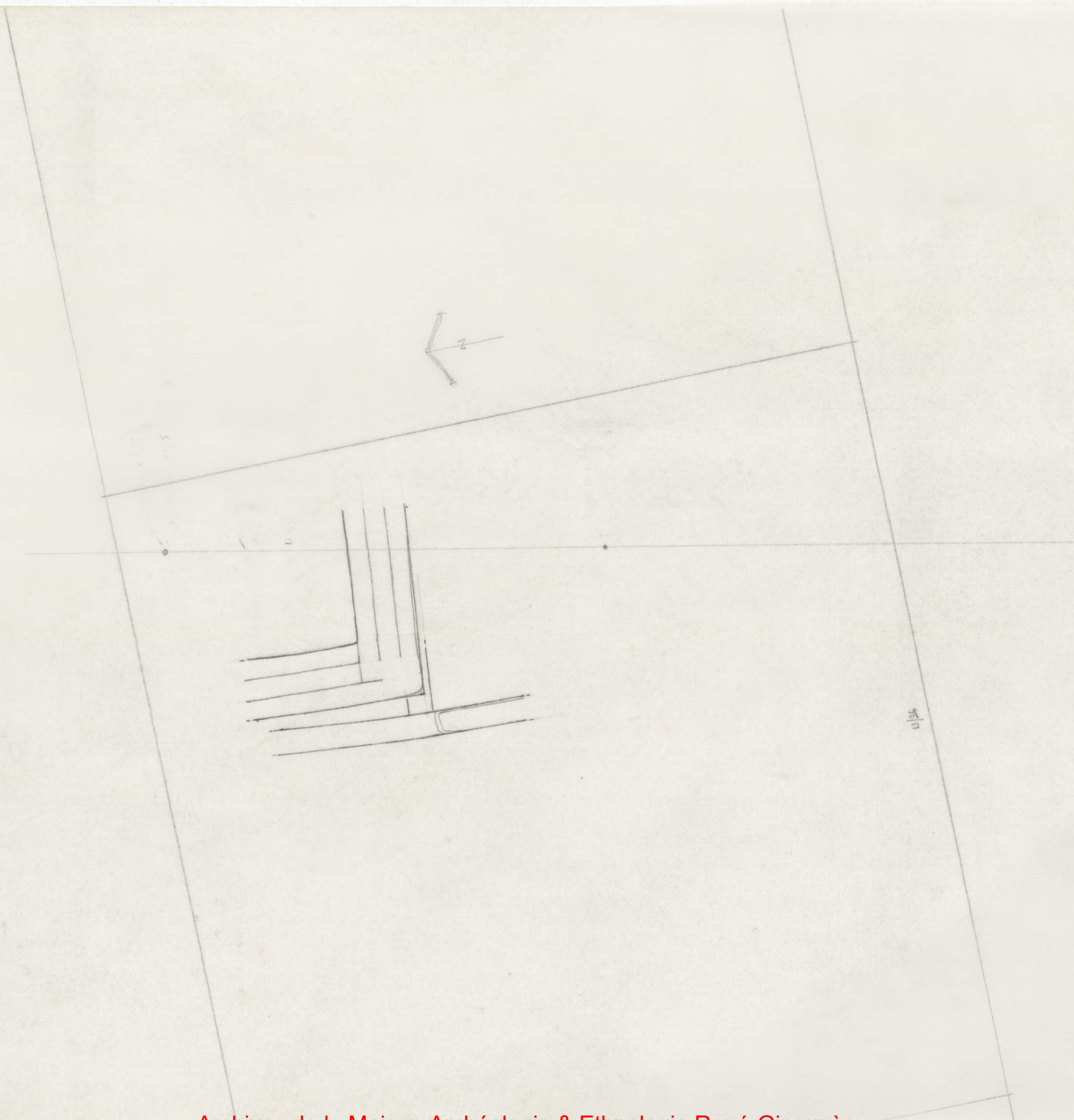
62

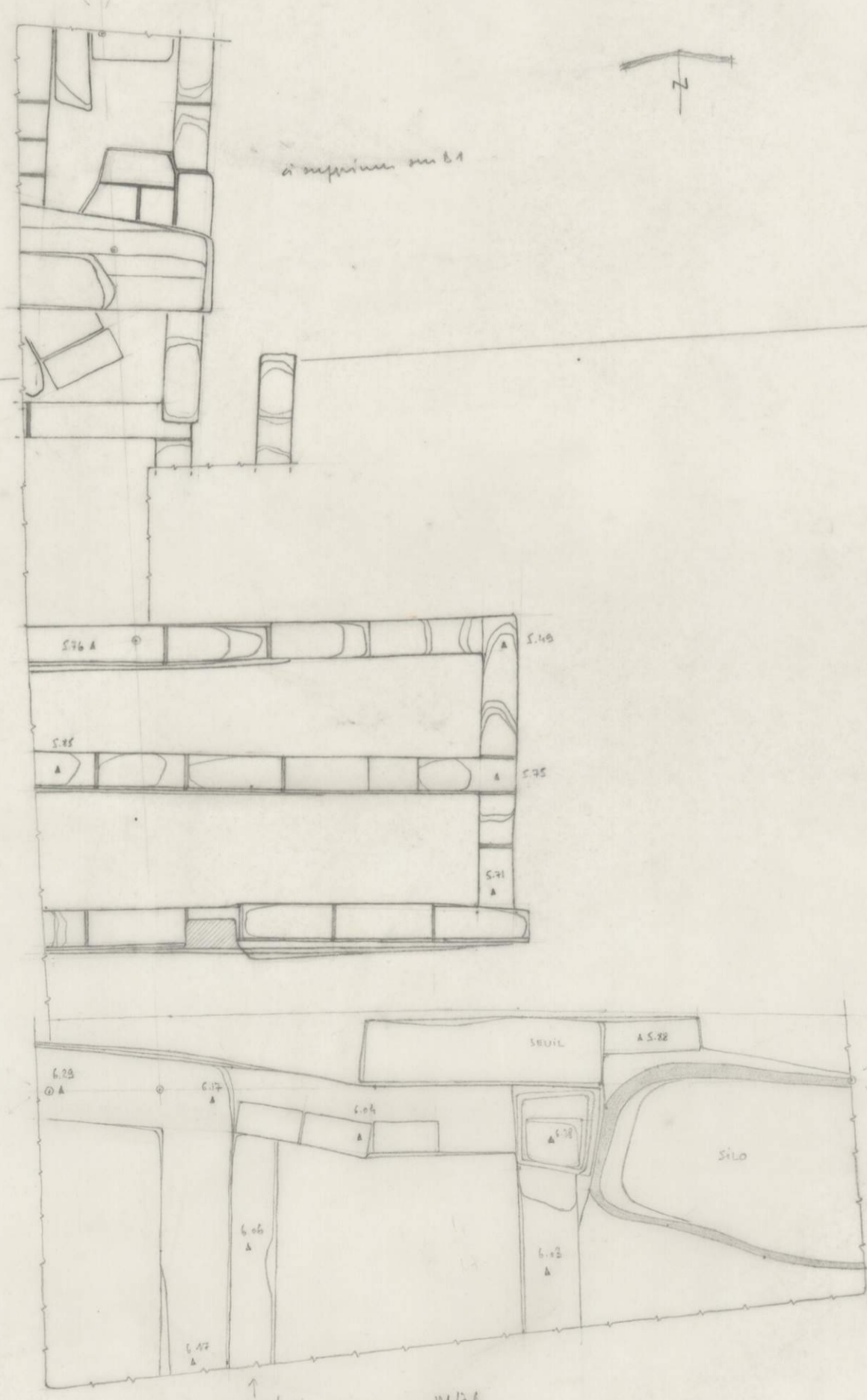


111 96  
 86 78  
 26 98

7

1985  
Ouvrier (b46)  
P.M.A.





à supprimer sur b.1



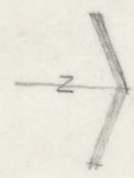
↑  
mur à  
supprimer sur b.1

W/36



1915  
Musée (44)  
P.H.A.

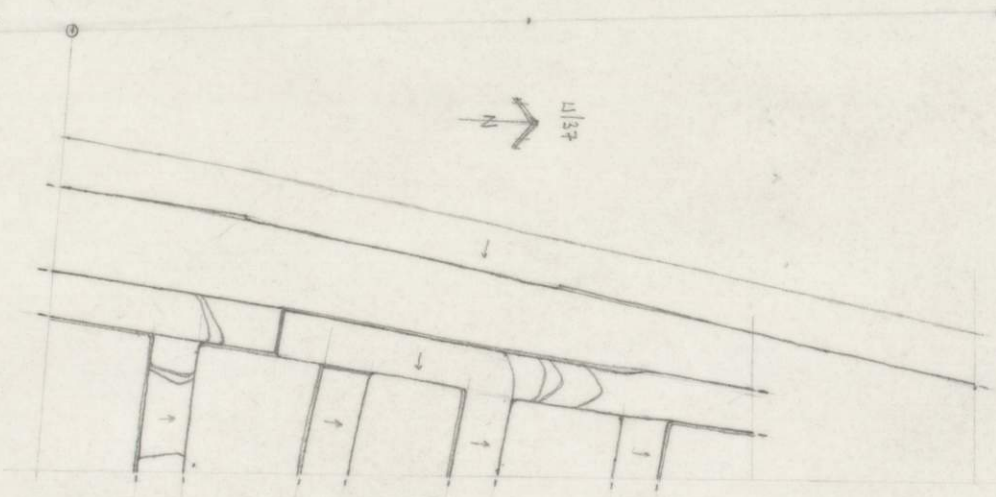
(5)



U/37



U/37

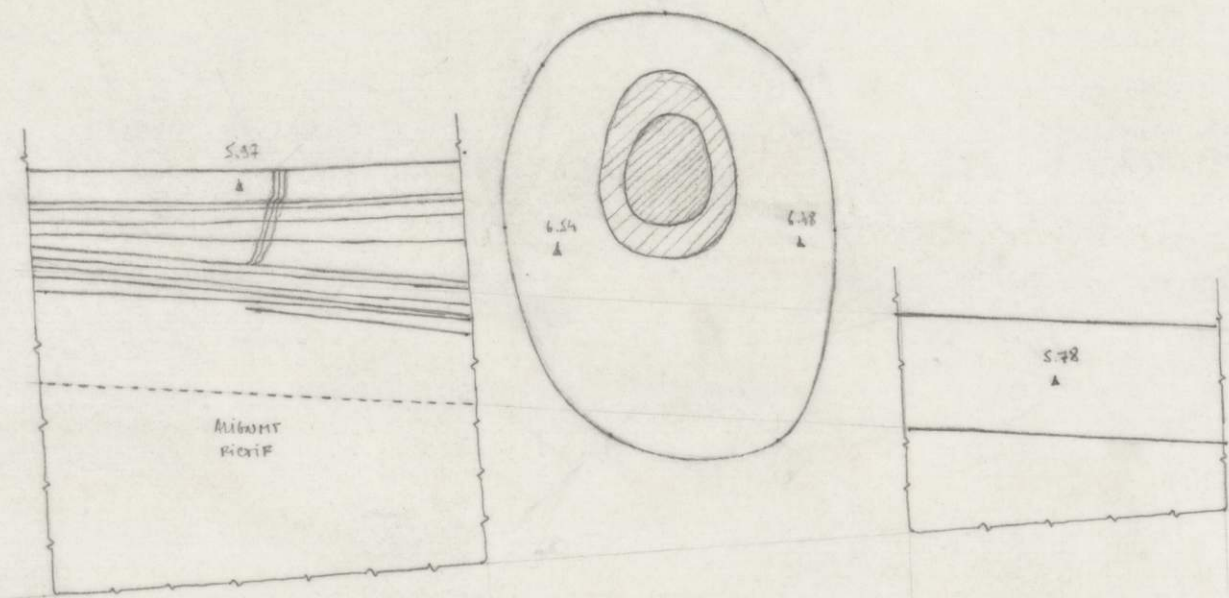


10 152 16  
11 153 17  
12 154 18  
13 155 19

10

1485  
00011(612)  
P.11.4

V34



M  
1945  
Ouvili (bas)  
P.H.A.

(43)

U/V/34/35  
= 13,29

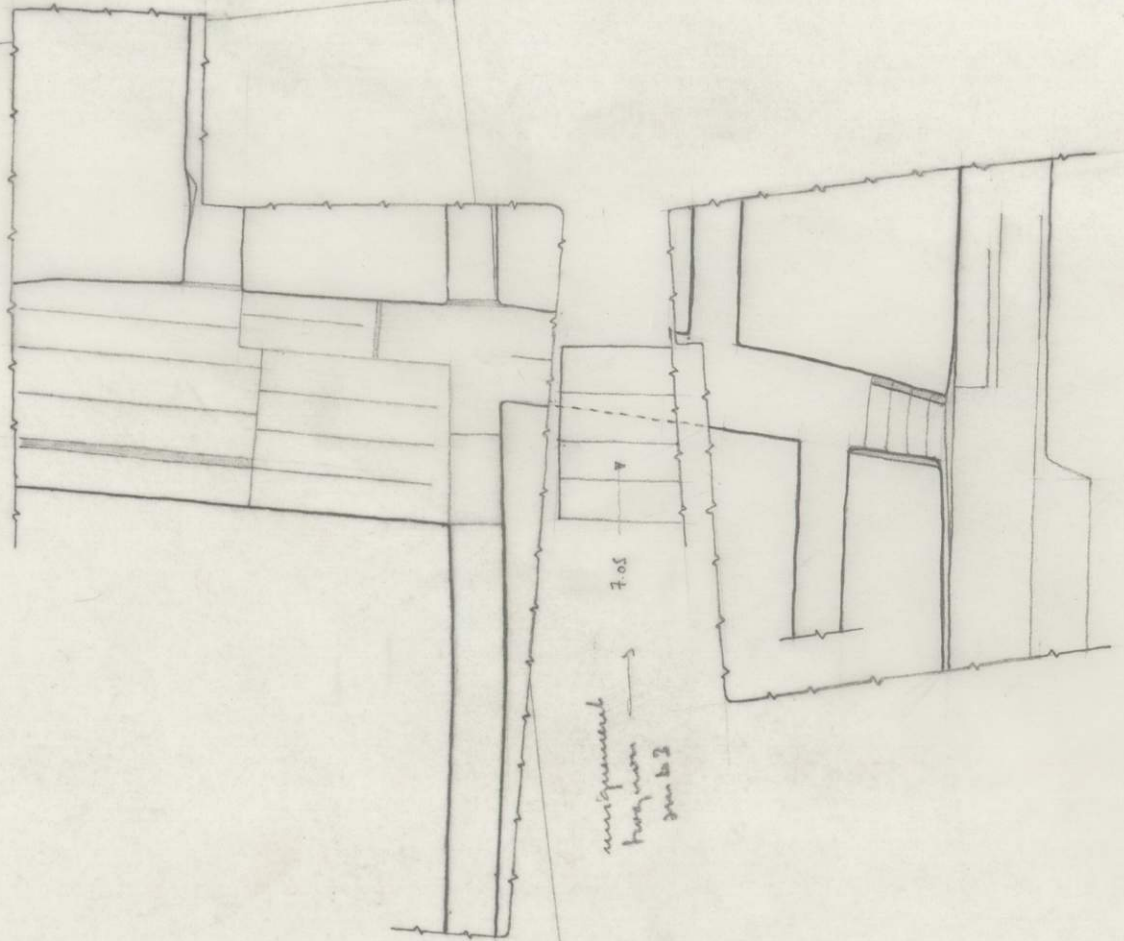
W/V/34/35  
= 15,52

U/35



1985  
00011 (b0)  
M.A.

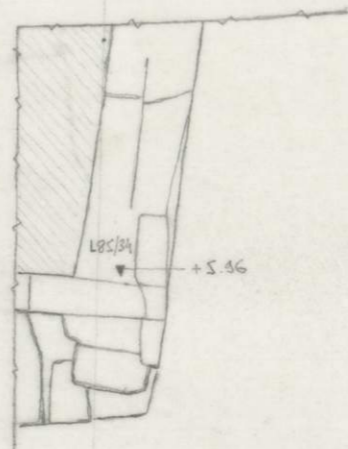
12



7.05  
→  
surprenant  
propre  
sur b2

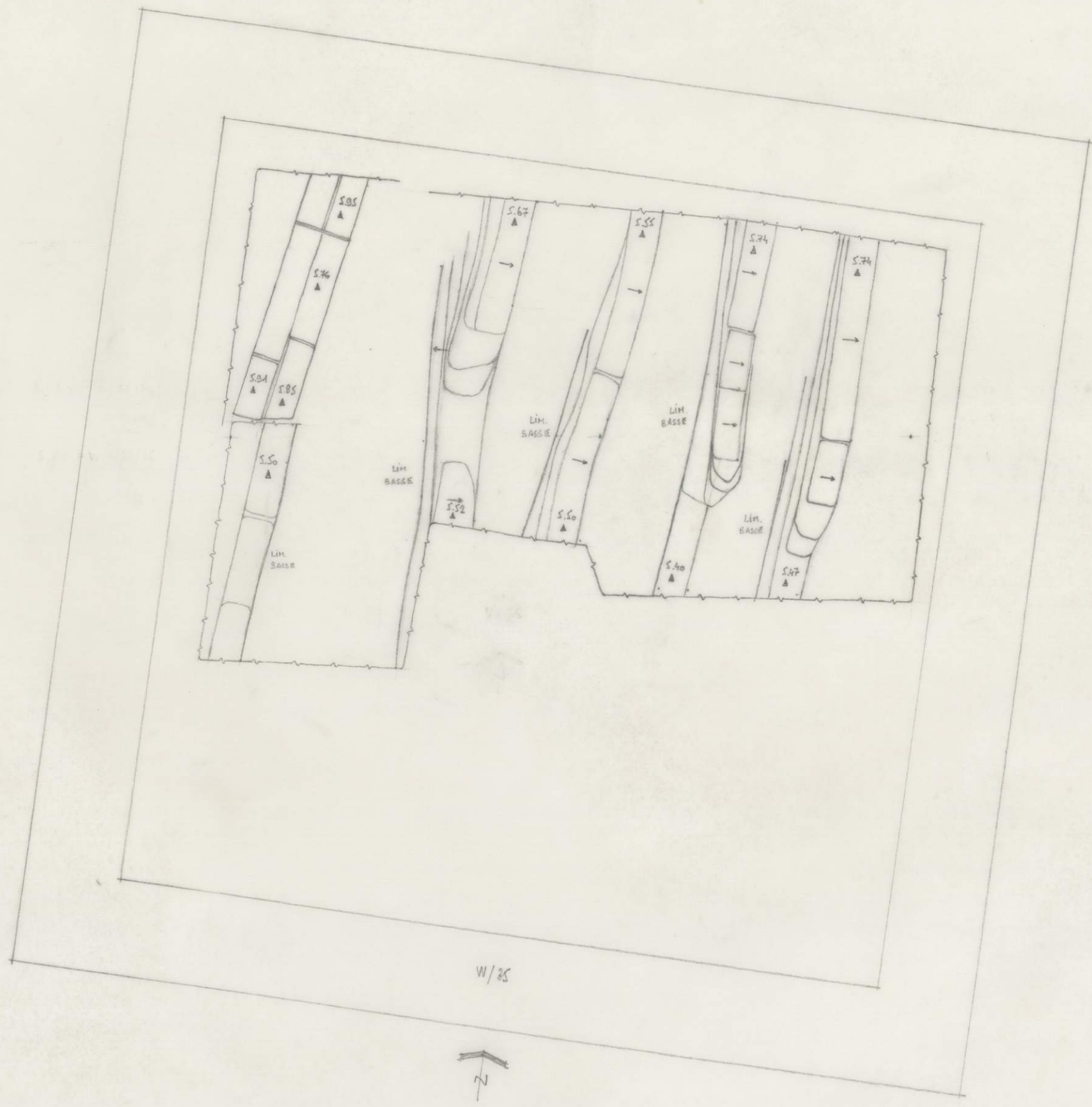
0/36  
0/35  
N

1985  
A3 OUBLI (86)  
P.H.A.



w/35

1985  
P. H. A.

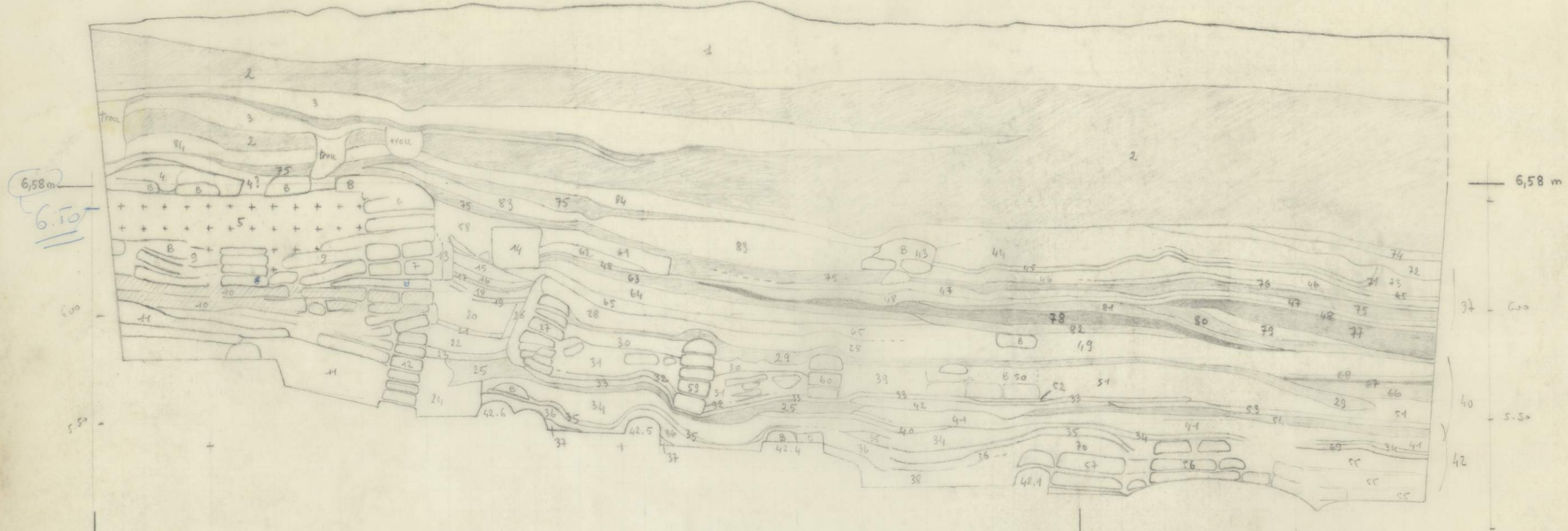


TELL EL OUEILI 1985 - COUPE OUEST des CARRÉS W36 et W37 (partiel)

Ech : 1/20<sup>e</sup>

BERME | W36

| W37



- B - briques.
- 1. surface (obsid. 3)
- 2. "endroits" obsid.
- 3. "semi-couloirs" obsid.
- 4. Foye
- 5. Effacement du mur 27/brun.
- 6. Foye du mur 27.
- 7. mur 27. (br. très colorées)
- 8. mur de pierre E-W  
mortier jaune N-S
- 9. (briques grises claires, brunes)
- 10. carrelage ? briques brunes, mur-façades.
- 11. mur de Casier 30.1
- 12. (briques grises foncées)
- 13. enduits, brun clair S, fonce (N)
- 14. massif briqueté
- 15. c. brun rouge, sol ?
- 16. c. gris clair, compact
- 17. endreuse
- 18. c. gris clair, compact.
- 19. sol ? brun, très tendre
- 20. remplissage

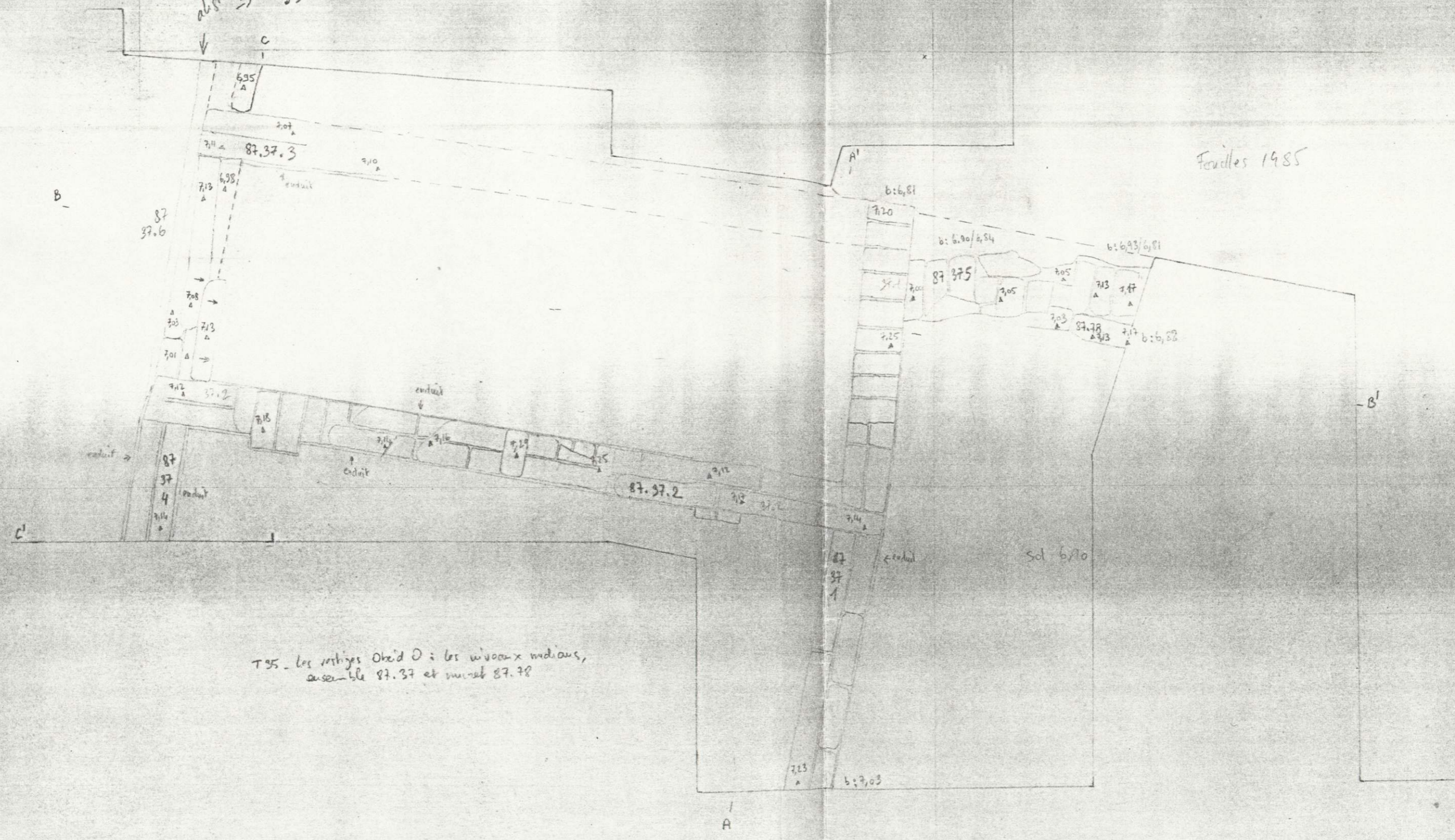
- 21. sol brun clair, compact.
- 22. c. grise, argileuse
- 23. sol ? brun clair, compact
- 24. remplissage argilo-briqueté
- 25. "endreuse" noire
- 26. enduits brun rouge
- 27. mur 28.1
- 28. c. argileuse grise clair
- 29. "endreuse" clair.
- 30. c. brune, compact.
- 31. remplissage pulvérulent avec briques tombées
- 32. sol ? gris verdâtre, compact
- 33. couche brun rouge, pulvérulente
- 34. c. grise de remplissage
- 35. sol jaune.
- 36. c. brun rouge (rosesaux)
- 37. remplissage fonce, très meuble
- 38. " argilo briqueté brun clair
- 39. " brun fonce, très pulvérulent.
- 40. argileuse brune compacte.

- 41. grise fonce - pulvérulente.
- 42. brune compacte
- 43. massif briqueté brun clair.
- 44. c. argilo briqueté brun-gris.
- 45. sol ? brun.
- 46. c. grise, compact
- 47. c. blanc cassé, compact
- 48. " " " " " " " "
- 49. c. brun très clair, tendre
- 50. massif briqueté.
- 51. remplissage brun fonce pulvérulent
- 52. foye c. verte (sol ?).
- 53. brune claire compact.
- 54. "semi-couloir" brun noir.
- 55. mur 54. brique brun fonce
- 56. mur 54. brique clair
- 57. mur 28
- 58. remplissage gris clair semi-couloir
- 59. mur 28.2
- 60. " 28.3
- 61. c. brun clair, assez pulvérulente

- 62. c. brunes claires, compacte
- 63. semi-couloir gris très clair.
- 64. c. brun clair, compacte
- 65. c. brune, tendre.
- 66. "endreuse" noire/brun fonce, hétérogène.
- 67. Foye endreuse noire
- 68. c. brun fonce, compact
- 69. sol jaune, très mal conservé, mêlé à du remplissage brun fonce.
- 70. c. argilo briqueté gris brun.
- 71. c. grise, compact. sol ?
- 72. c. brun très clair, tendre.
- 73. c. argileuse brune.
- 74. c. brun gris très tendre, hétérogène
- 75. endreuse clair, semi-pulvérulente
- 76. c. blanc cassé, tendre.
- 77. endreuse grise.
- 78. " " " " " " " "
- 79. " " " " " " " "
- 80. " " " " " " " "
- 81. " " " " " " " "
- 82. semi-couloir brun gris.
- 83. c. argileuse brun clair avec inclusions endreuses.
- 84. " " " " " " " "

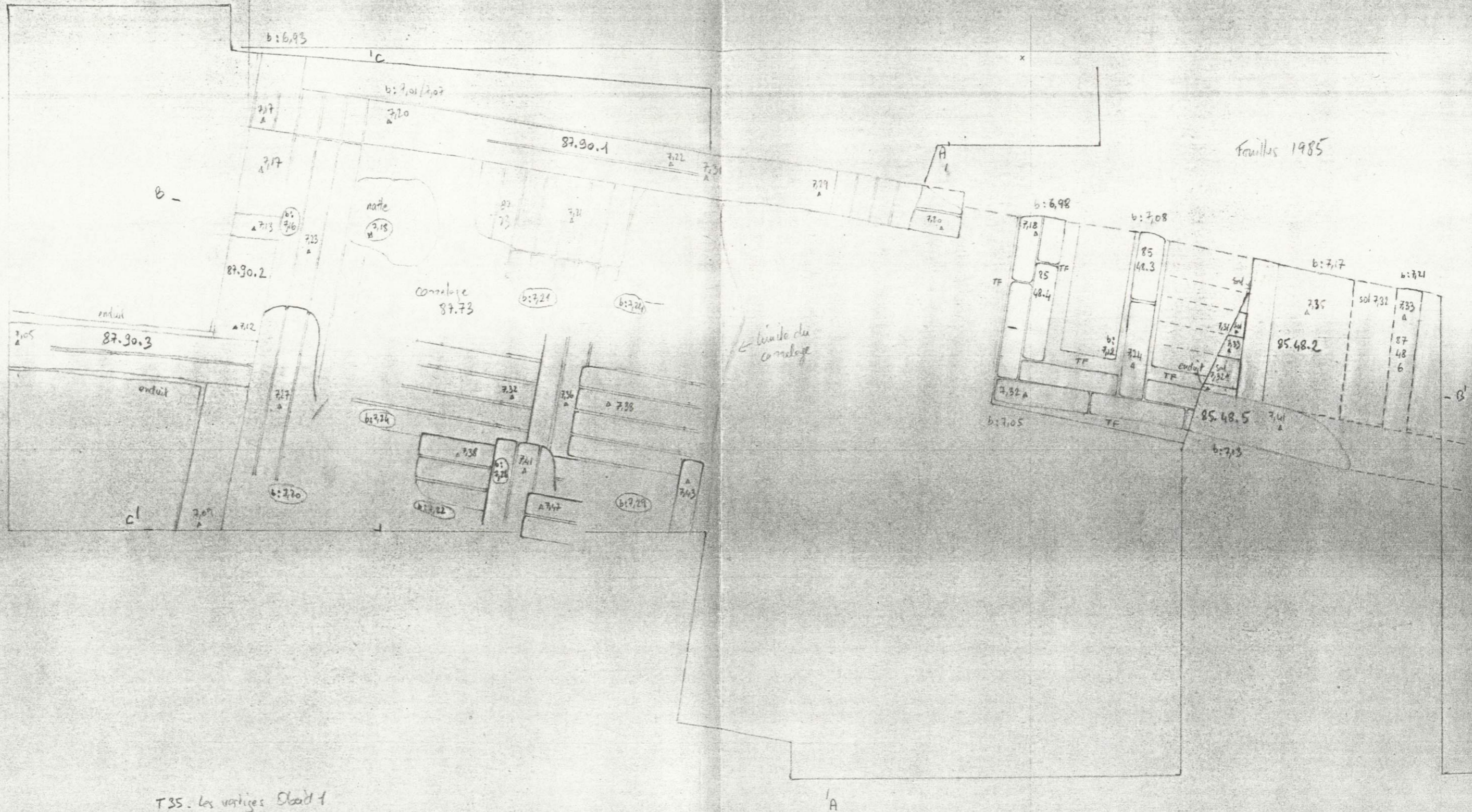
alignement des faces O. de 87.92 et 87.37.3  
 → replacer ces murs correctement  
 • Descendre l'extrémité O. de 87.37.3  
 de 3cm (et retrouver l'alignement  
 restitué)

Fouilles 1985



T95 - les vestiges Obeid D : les niveaux moyens,  
 ensemble 87.37 et mur 87.78

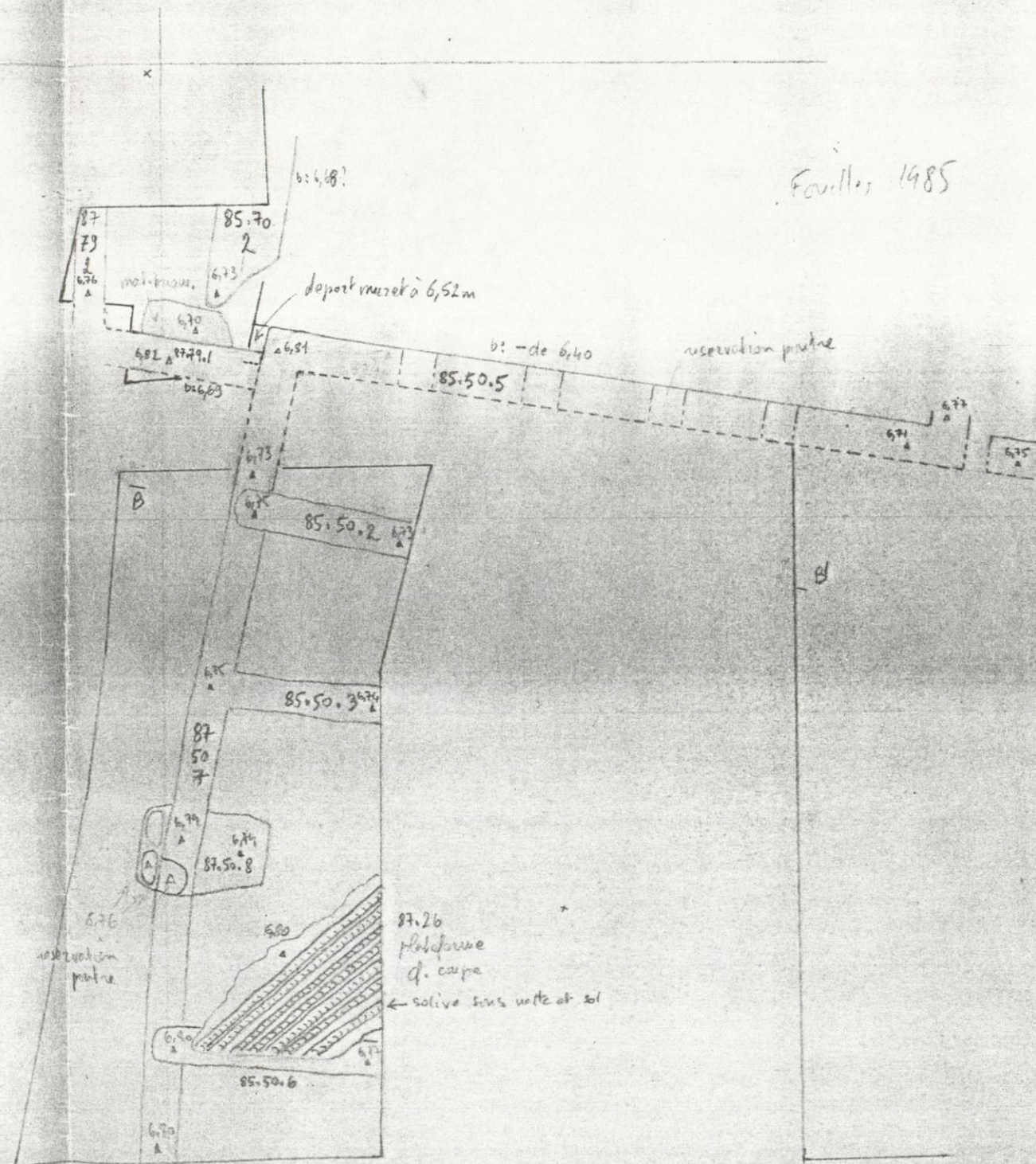




T35. les vestiges de la 1

18

Fouilles 1985



T 35. Les vestiges Obad O: les niveaux inférieurs : assises 85-87.50, 87.79 et mur 85.70-2

