

























Archives de la Maison Archéologie & Ethnologie René-Gingouès  
TOUS DROITS RESERVES. Reproduction strictement réservée à un usage privé.



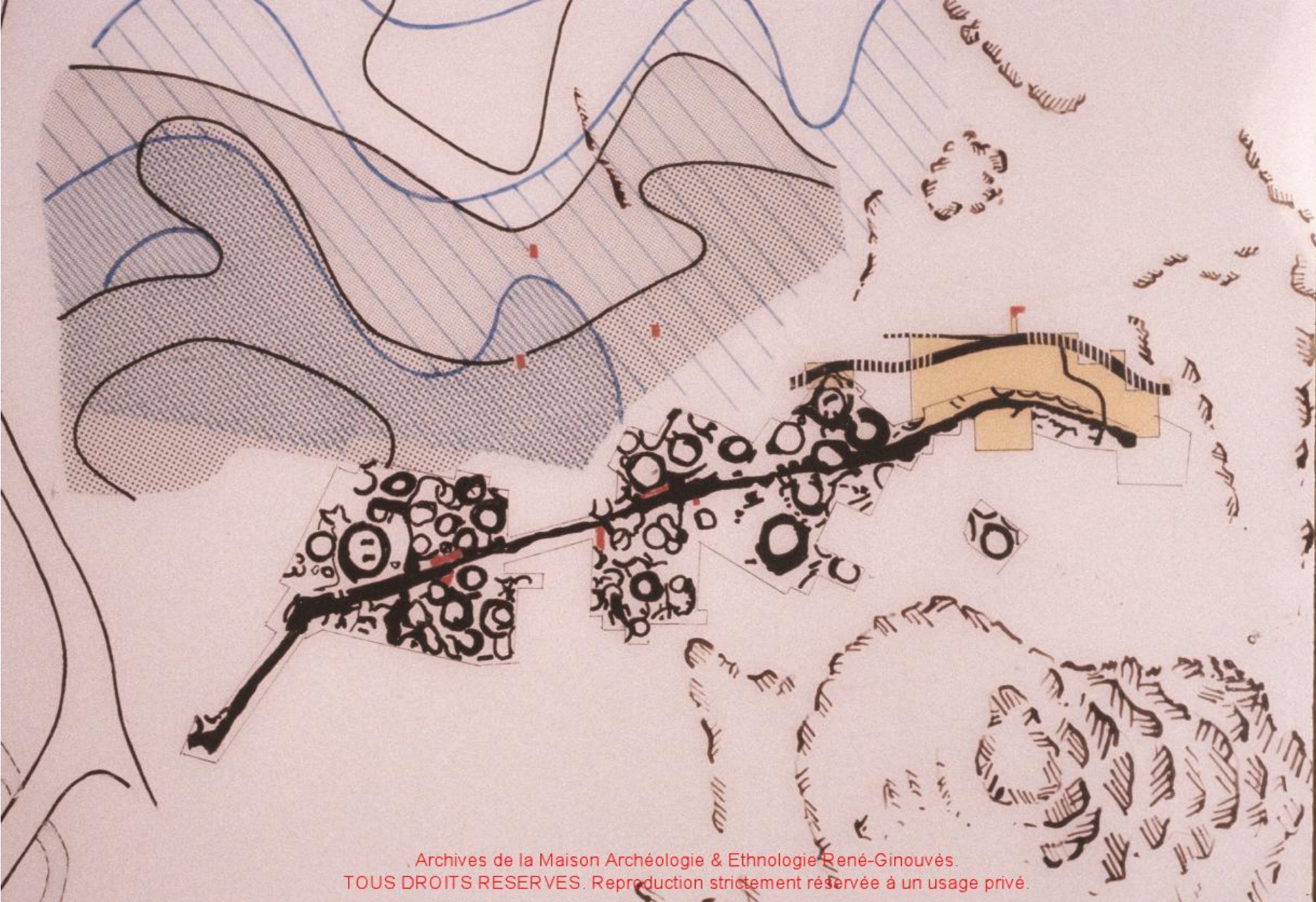


||| / / / VESTIGES LITHIQUES ET CERAMIQUES

||| ■■■ PIERRES ET DEBRIS DE CONSTRUCTIONS


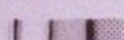
Archives de la Maison Archéologie R. H. P. G. 1983  
TOUS DROITS RESERVES. Reproduction strictement réservée à un usage privé.

0 25 50 m



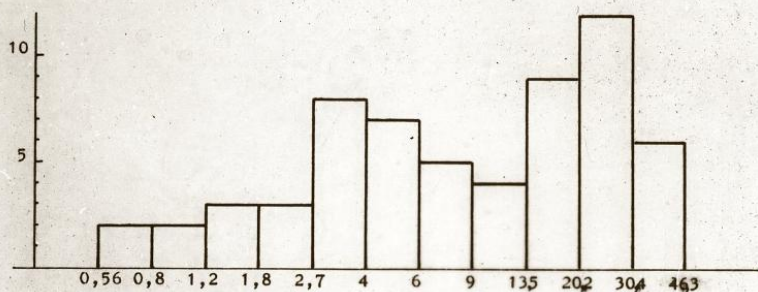
Archives de la Maison Archéologie & Ethnologie René-Ginouvès.  
TOUS DROITS RESERVES. Reproduction strictement réservée à un usage privé.



 VESTIGES LITHIQUES ET CERAMIQUES  
 PIERRES ET DEBRIS DE CONSTRUCTIONS

**KHIBOKITIA** 1975-1983

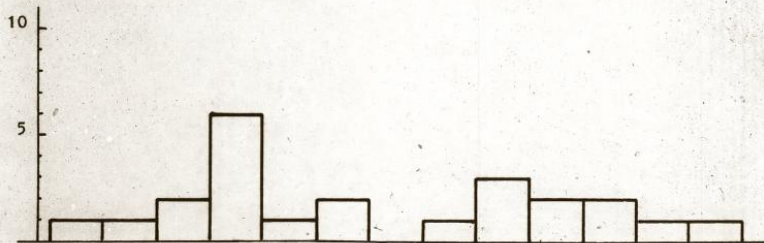
0 50m



Pourcentage de pierres noires au sol: surface d'échantillonnage= 4m<sup>2</sup>



Pourcentage de pierres noires dans les constructions



Densité pondérée des objets ou fragments au sol pour 100 m<sup>2</sup>

HISTOGRAMMES DES POURCENTAGES DE PIERRES NOIRES ET DES DENSITES D'OBJETS

K H I R O K I T I A 1 9 7 6



# KHIROKITIA 1976

résistivités  $\alpha = 1 \text{ m}$

