

SITE

SHIROKIIIA 86

Carré 34/28

Loc. S. 127 52A

No

4018-1
KL 86/1

n=8

Object

Figurine

Matériau

Arctérite

NIVEAU

A (1987)

Description

W 13,2 / 8,6 x 5,9 cm

414 N
386 E
205,91

contour mis en forme par
martelage/piquetage
page lisse et velouté en technique

13,25 x 8,75 x 5,75



Dessin

Photo nég.

Dia

3411-2, 3454

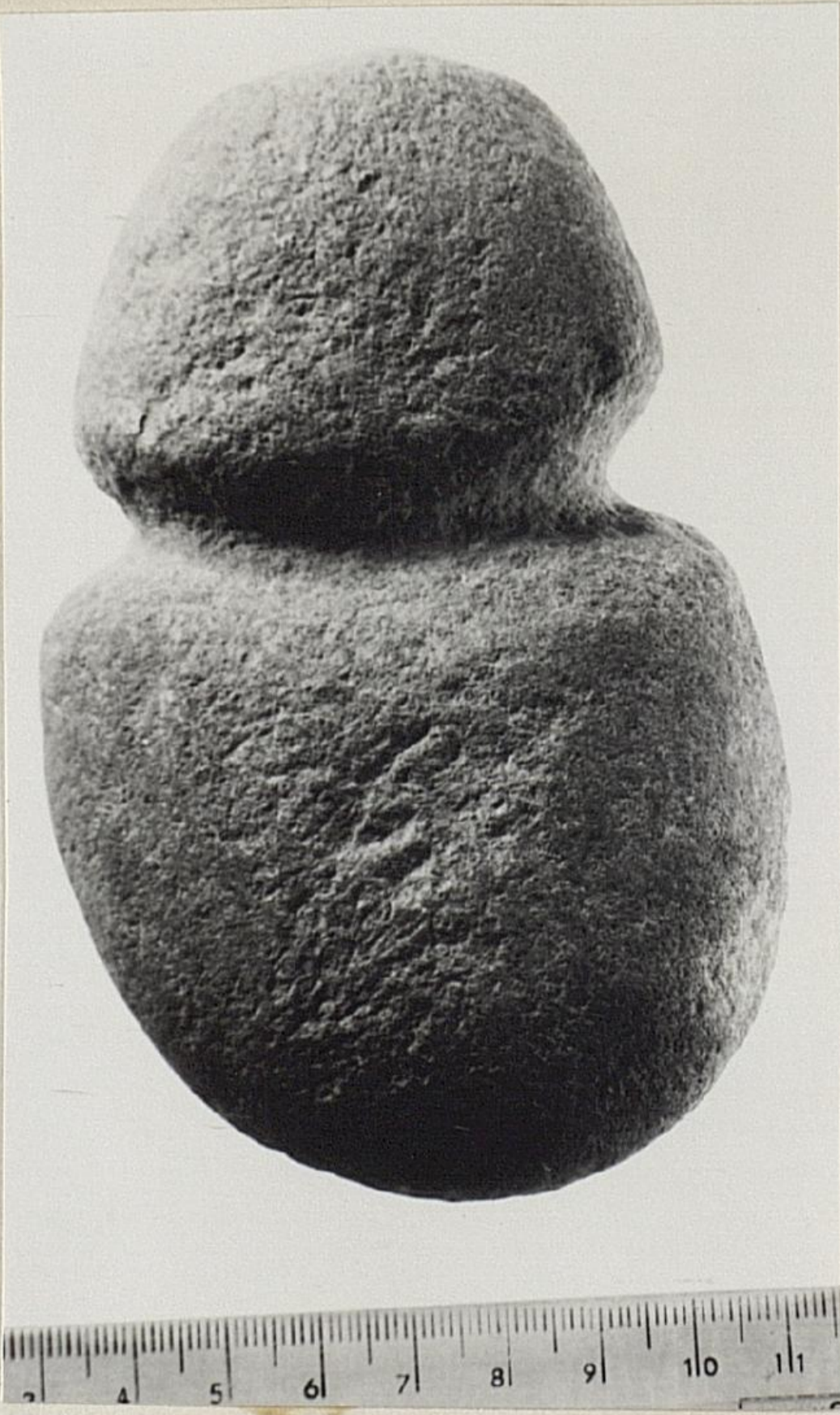
Observations stratigraphiques

deux remplissages
de terre beige
± compacte

Conservation

Déposé

1989, pl. 53:4; il. XVI:6 →



SITE

HIKOKITA 86

Carré 36128

No 4037-1

Loc.

KL 86/2

Object

Bol 1/2

Matériau

An de nê

NIVEAU

Description

ht 7cm

plan ovale
 pari oblique, lèvre ornementale
 bord plat (légèrement concave

très légèrement)

décor en relief, faible. bande pléométrique
 par touches rappelant le décor de la coupe
 de Kalavanus.

Dessin ● ✓

Photo nég. ✓

Dia

3415-7, 3456-8

Observations stratigraphiques

leur stratigraphie

Conservation

Déposé Khir. 2

hj. 52:9, pl. XV:3 →



SITE

MIROKITA 76

Carré 36/28

No 4037-2

Loc.

KH 86/3

Object

Bol (1st)

Matériau

Au de Nile

NIVEAU

Description 9,6 x 9,6 x 1,6 cm

paroi tendant à la verticale

lèvre amincie

axe verticale, section trapézoïdale irrégulière

Dessin Photo nég.

Observations stratigraphiques

non stratigraphie

Conservation

Déposé

1989, li. 52: 6

SITE

HIROKITA 86

Carré 35128

Loc.

No 4050-1

KL 86/13

Object

Hache miniature

Matériau

Pierre

NIVEAU

Surface

Description

5,2 x 1,9 x 1 cm

nr 511

h. 205,83

pièce lencée

bord concave - à axes convergents

tâche pointée

tranchant arrondi - double biseau

Dessin



Photo nég.

Dia

3472-3

Observations stratigraphiques

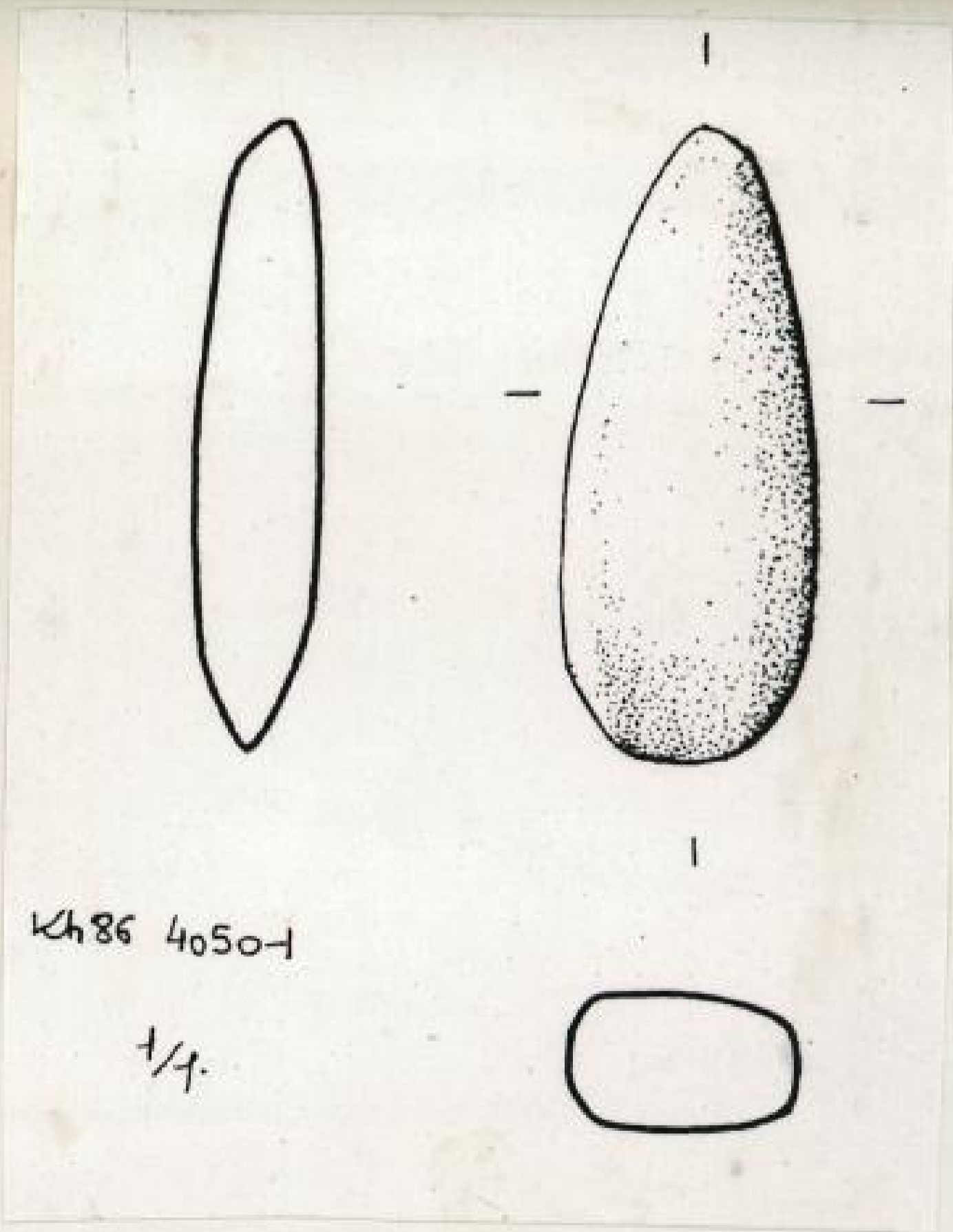
lvs stratigraphie

Conservation

Déposé

1994.11.29:2

1. XXVH:2



Kh 86 4050-1

1/4.

SITE

OHROKITIA 86

Carré 35/28

Loc.

No

4118-1

Kh 86/4

Object

Bol

Matériau

Andinte

NIVEAU

Description

ht 6,7 10,6 x 11,9 cm

172 N

179 E

205,50

bol à bec verseur, en caun de

lubrification

pignetajs

bec verseur premièrement de jaja

Dessin



Photo nég.

3413-4

Dia

Observations stratigraphiques

Lum. Str. Kijung'ho

Conservation

Déposé Il. XIV: 2

1989, h. 44: 1 →

5



SITE

MIROKITA 86

Carré 36/28

Loc. S.121 528

No 4200.1

= Kh 86/5

n. 9

Object

Figuine

Matériau

Andinite

NIVEAU

B 3

1987

Description

19,4 x 5,8 x 3,4

d. j. peuplée

gilet d'andinite allongée

utilisée comme naturelle, seule la tête

est dégrossie, un technique d'abattage par

pour la voir en pierre, très allongée

ce n'est un "videau" avait été utilisée.

36/28 = N. 2.15
N. 2.15
E. 4.99
H. 204.45

Dessin



Photo nég.

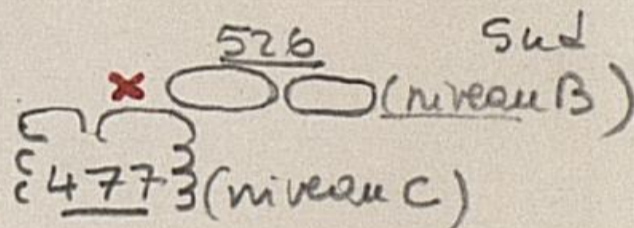
3462-5

Diag

Observations stratigraphiques

renv. lissage

Nord



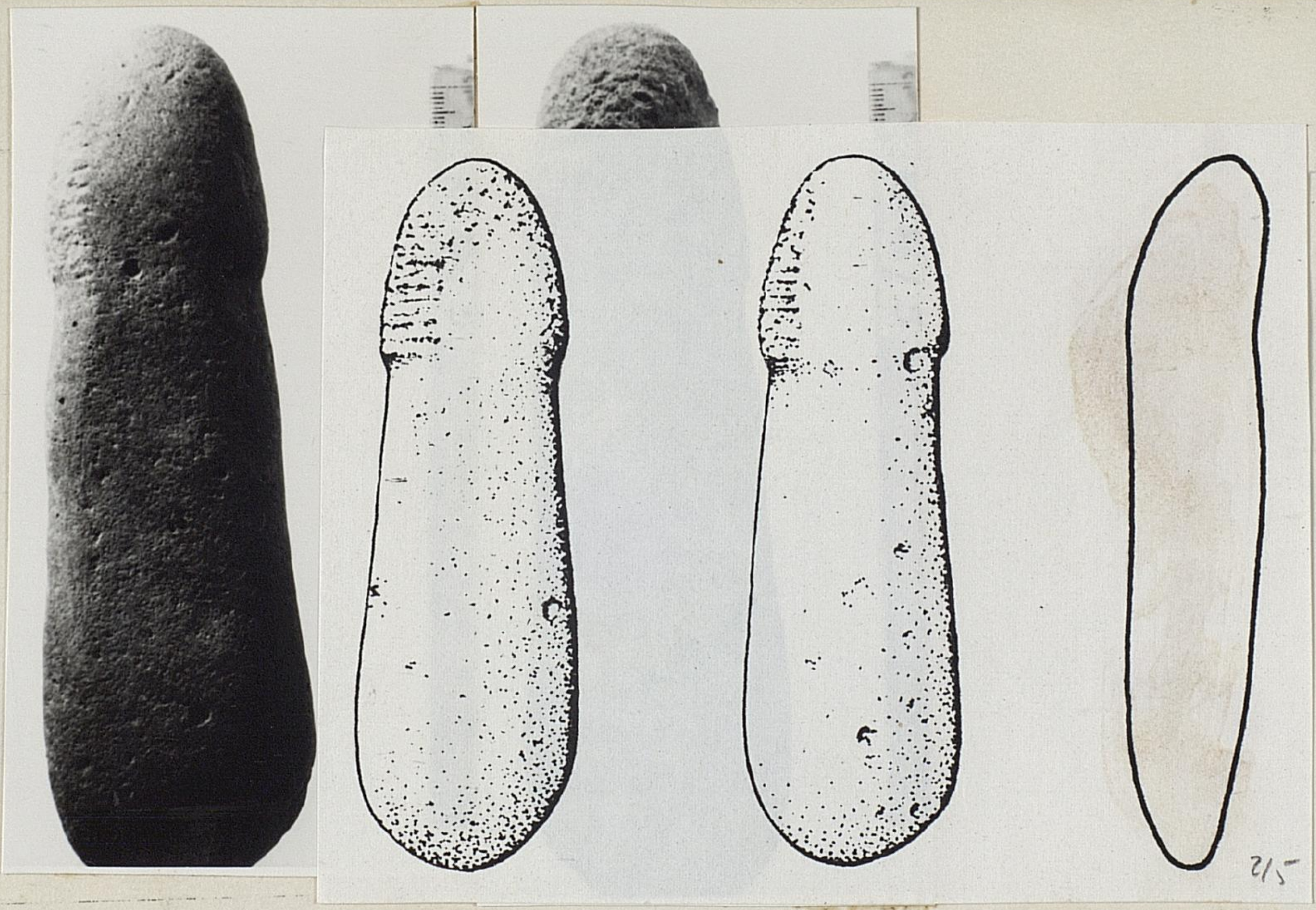
Conservation

Déposé

1989, h. 53:5, l. XVI:5

18,75 x 5,875 x 3,5

6



SITE

MIROKITIA 86

Carré 36/29

Loc. S.124 521

No 4219-1

Kh 86/6

Object

Bol à bec verseur (1/1)

Matériau

An de r'le

NIVEAU

A

Description

8,5 x 5,7 cm

73 N

terre cuite

143 E

pari cuivre

205,49

fond plat

bec verseur
études en VDessin

Photo nég.

Observations stratigraphiques

ratic
XSF

Conservation

Déposé

1989, 12.47 = 28

SITE

MIROKITIA 86

Carré 36/29

Loc. S.124 521

No 4219.2

KL 86/7

Object

palet gravé

Matériau

NIVEAU

A

Description

SS N
183 E
205,47

10,4 x 7,8 x 3,3 cm
palet de forme rectangulaire
incisions sur une seule face

Dessin

Photo nég. 3397-8

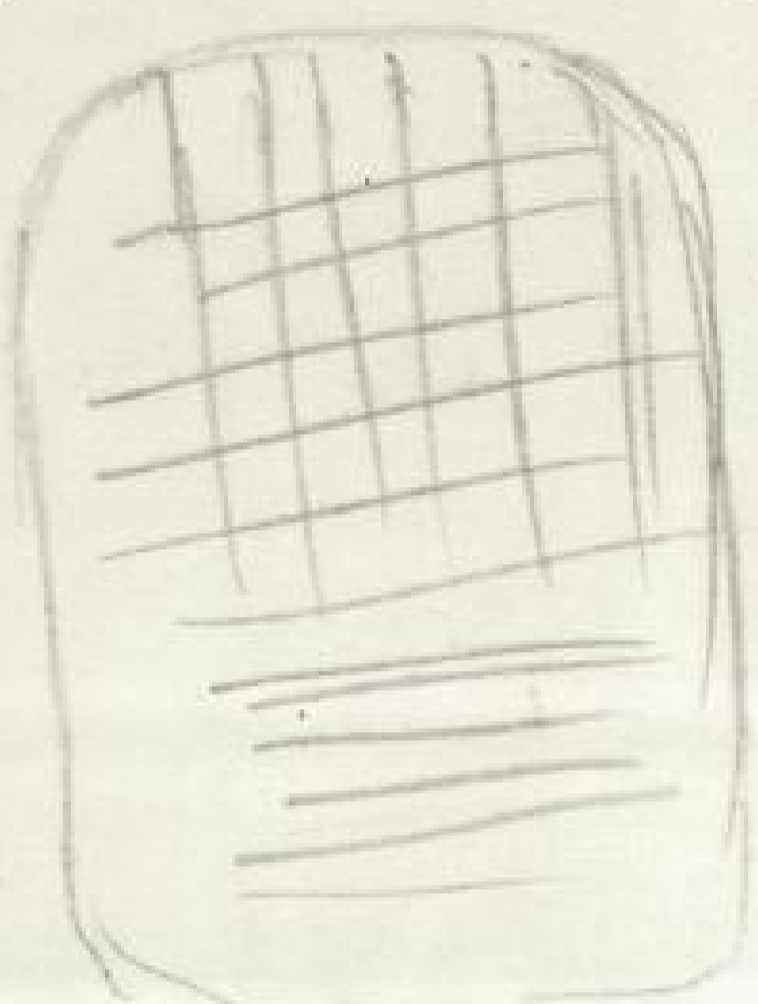
Dia

Observations stratigraphiques

rahier
XSF

Conservation

Déposé



SITE

NIROKITA 86

Carré 36/29

Loc. S-124 [521]

No 4219.4

KL 86/8

Object

Bol (1/1)

Matériau

Andésite

NIVEAU

A

Description

100 N

100 E

205.35

bol paroi verticale
 terre amincie
 fond plat
 ovale en plan
 8,1 x 6,6 cm

Dessin 

Photo nég.

Observations stratigraphiques

radier

X5r

Conservation

Déposé

1989. h.j. 45:12

9

SITE

HIRUKITIA 86

Carré 36/27

Loc. 1529

No

42632

Kh 86/19

Object

Petit bol

Matériau

Antique

NIVEAU

D1

Description

N 235

E 187

202,92

Ø 7,7 - 7,6 cm

ht 3,4 cm

jauni couverte, lèvre amovible
sans plat

Dessin



Photo nég.

3404-5

Dia

Observations stratigraphiques

zone S-118

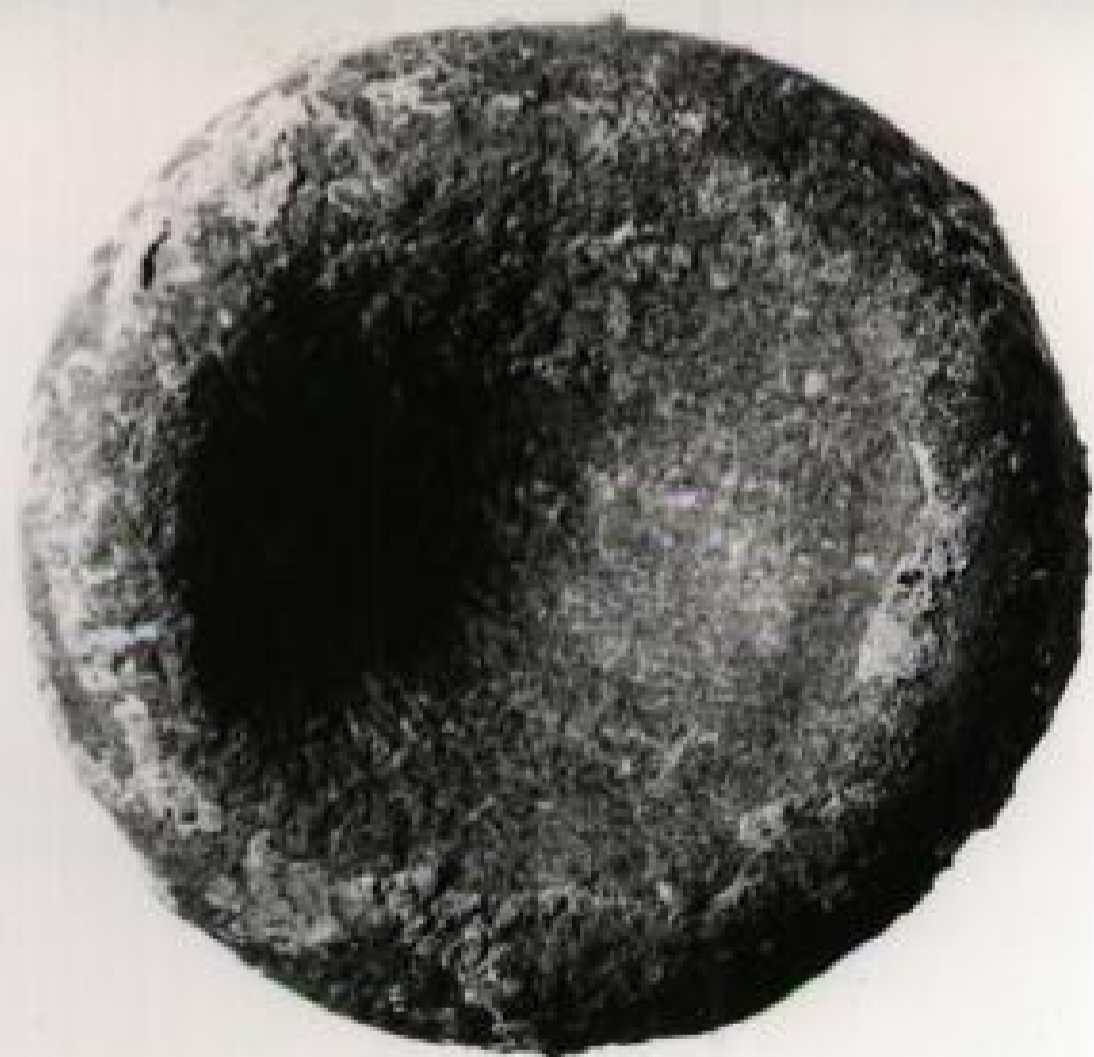
tone

Conservation

Déposé

1949. 11.27:16 l. XIV: 6 →

10



SITE

HIROKITA 86

Carré 34/28

Loc.

No 4271.1

KH 86/10

Object

Perle

Matériau



Pierre

NIVEAU

Surface

Description Ø 1 cm ht 0,65 cm

pièce gris jaunâtre tacheté de beige lencé
perforation à partir d'un seul côté

Dessin Photo nég. 

3476.7

Observations stratigraphiques

ébouli

Conservation

Déposé 1994;

fig. 100: 13 →

71



SITE

HIROKITA 86

Carré 36/27

Loc. + 529

No 4288-1

Kh 86/11

Object

Plat (1/1)

Matériau

Andérite

NIVEAU

D1

Description

N 260

E 110

L 202,83

pari le pèremt oblique

concave

le m arrondi

haut plat

11,9 x 10,3 x 4,3 cm

plan ovale (?)

Dessin

Photo nég.

Observations stratigraphiques

~~zone~~ [529]

zone

Conservation

Déposé

1989, p. 45 = 5

12

SITE

CHIROKITIA 86

Carré 32.33/27

No

4318-1

n°10

Loc.

kh 86 / 12

Matériau

Antoiné

NIVEAU

Surface / deblai - 1987

Dessin



Photo nég.

3631.3 Dia

Observations stratigraphiques

conservation

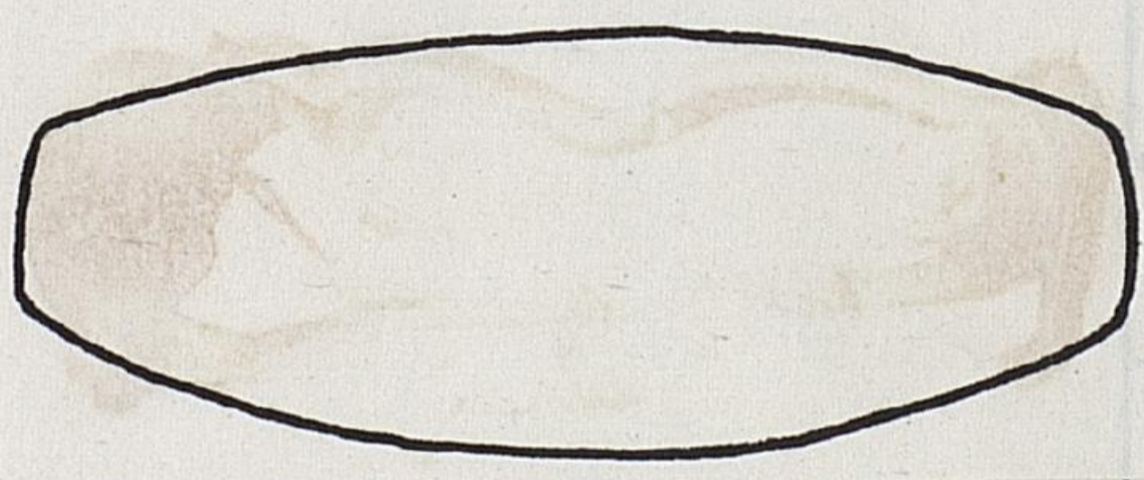
déposé

1989, fi. 54:1; II. XVI:2

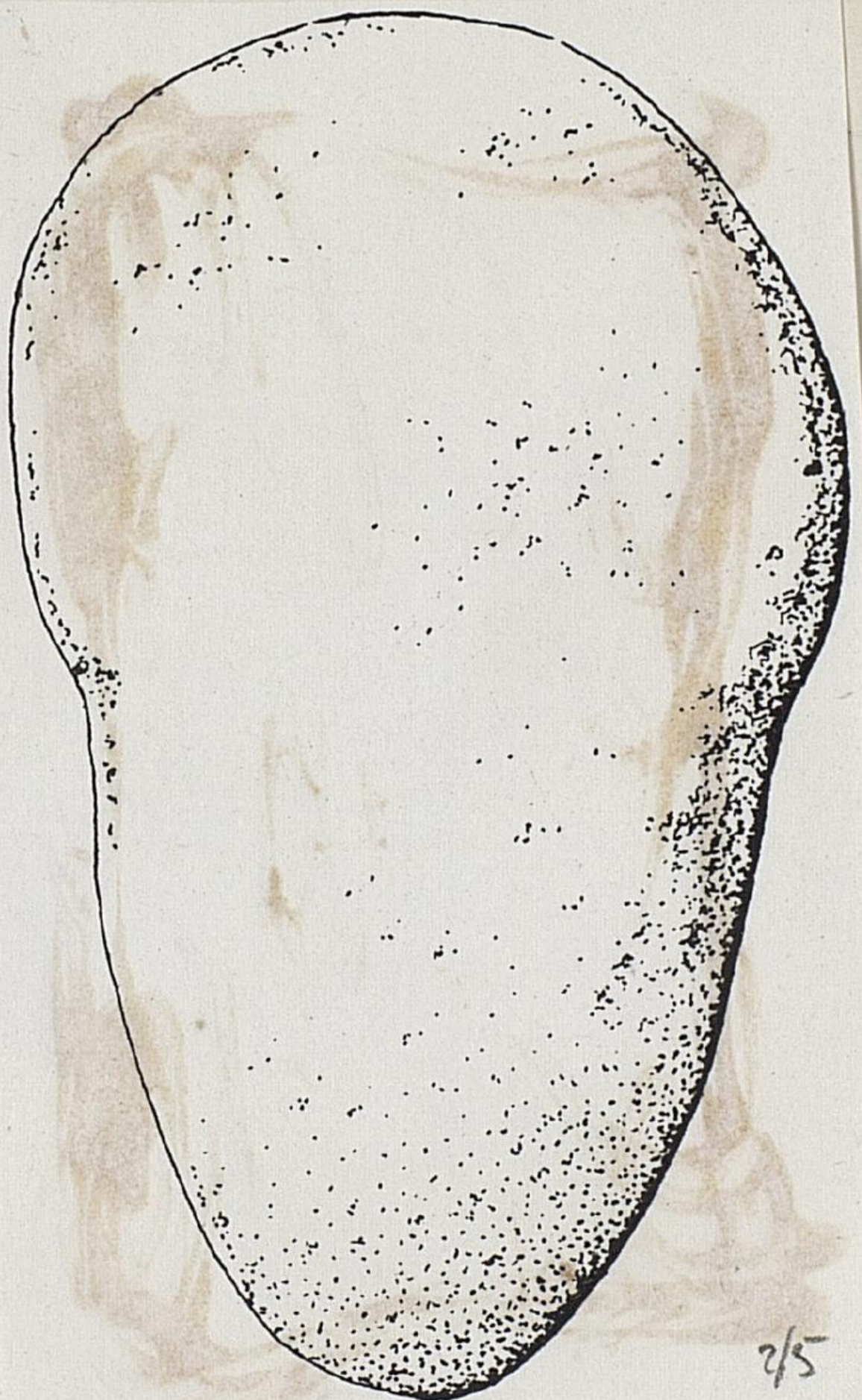
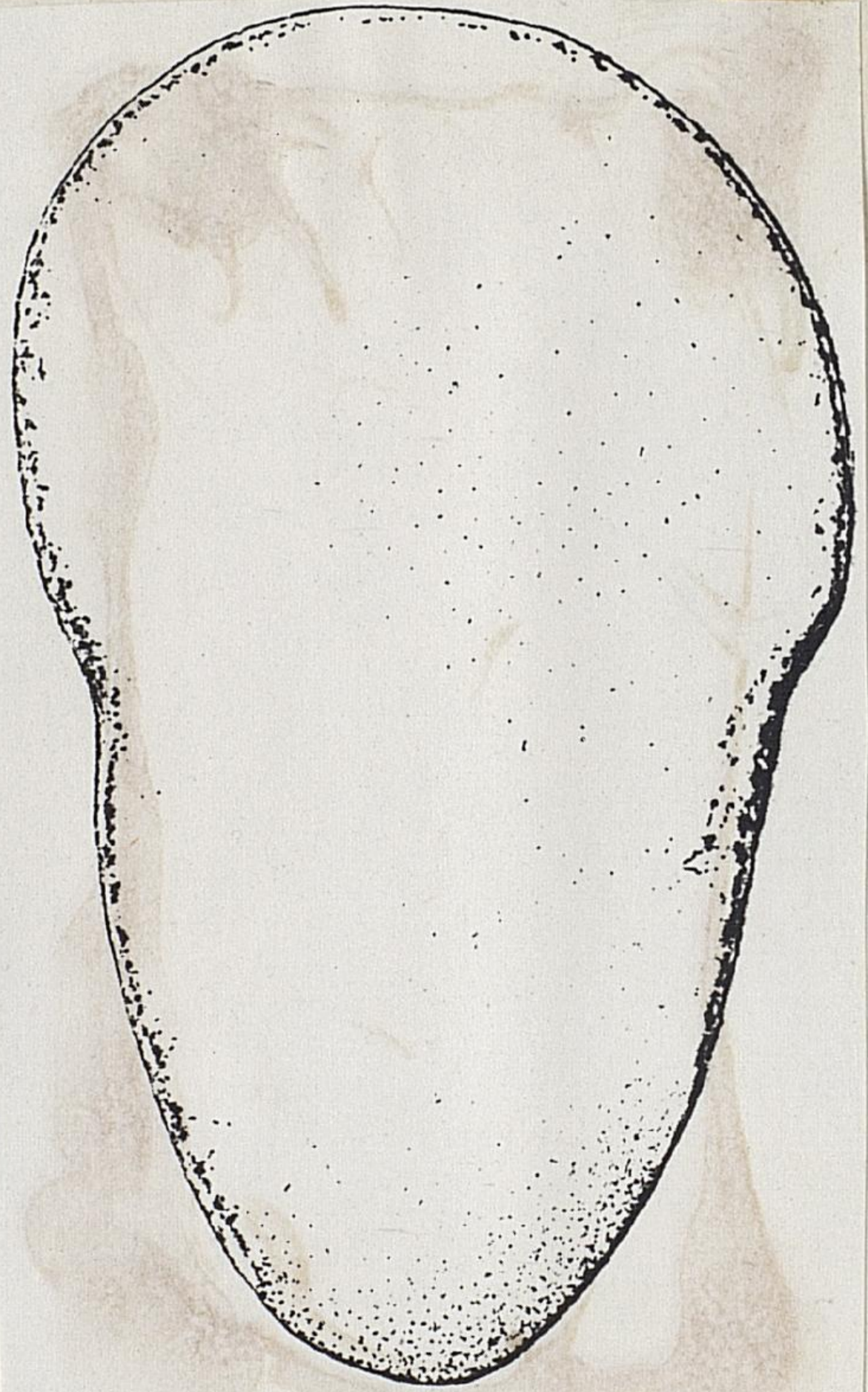
ine

15,5 x 15,5 x 6,5 cm
en forme par abattage de la
à contour, tente la base a
" contour découpé "

25,75 x 15,625 x 5,75



12



2/5

SITE

HIROKITIA 86

Carré 36/28

Loc. S-121 [528]

No

4351-1
Kh 86/14

Object

Bol à bec verseur

Matériau

Andésite

NIVEAU

B3

Description

en cours de fabrication

N 245

Ø 12,4 ht 7,5

E 76

paroi convexe verticale
fond plat

h 205,57

Dessin



Photo nég.

3470-1

Dir

Observations stratigraphiques

sd

Conservation

Déposé

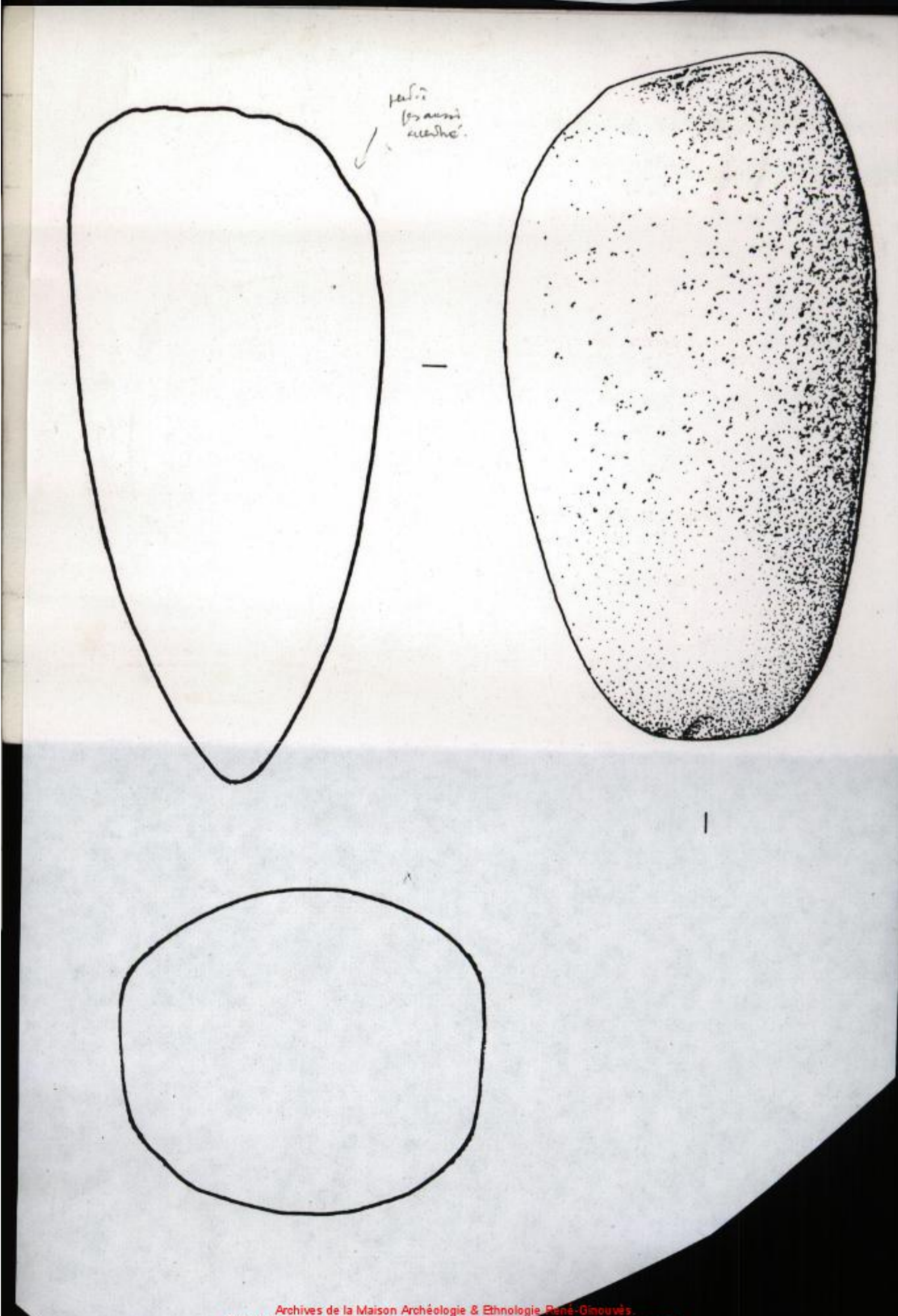
1989.12.46:6,16 XIV:1 →

14



SITE MIROKITIA 86		Carré 36/28 Loc. S-121 5481	No 4353-1 Feb 86/15
Object Hache	Matériau A. Le site		NIVEAU B3
Description 240N 18 E 204.41	Mx 5,75 x 5 cm bord asymétrique - l'un dr + au milieu rectiligne, l'autre concave pas talon plat oblique petit tranchant arrondi biseau double petit enroulé en forme de palette sur la grosse bélière côté que sur le côté 2 bords s'arrondissent environ à la moitié de la hache et polies.		Dessin ● ✓
			Photo nég.
			Observations stratigraphiques S
			Conservation
		Déposé 1994, N° 89.6	

15



SITE

HIROKITIA 86

Carré 35/27

Loc. S117 [535]

No

4375-1

Sh 86/16

Object

Coupe (pt)

Matériau

Alexite

NIVEAU

C

Description

7,9 x 6,35 cm

N 346

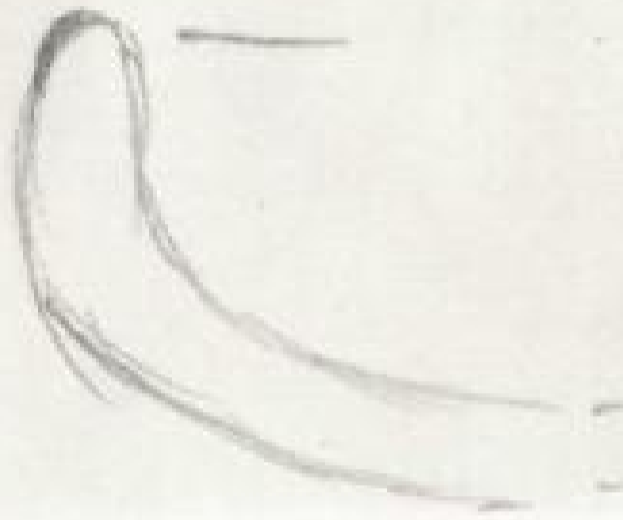
E 447

L 20h, 81

pari concave

leve arrondi

plan ovale (?)



Dessin



Photo nég.

Observations stratigraphiques

as

Conservation

Déposé

1989, h.j. 45=4

16

SITE

PHIROKITIA 86

Carré 35168

Loc. 539

No

4394-1
Kh 86/17

Object

Barrin (1st)
anne horizontale

Matériau

A. terre

NIVEAU

Description

8 x 6,5 cm

313 N

lèvre arrondie

230 E

jari convexe

205,39

anne horizontale . section
subrectangulaire

Dessin



Photo nég.

Observations stratigraphiques

cf Dikaios
Hors stratigraphie

Conservation

Déposé

1989, n. 45 = 10

17

NATIONAL GEOGRAPHIC MAGAZINE
EMD FRANCE S.A.

European Magazine Distributors

P.O. Box 1029

F-59011 LILLE CEDEX



.....
MOTIF DE NON DISTRIBUTION:

Adresse Insuffisante N'habite pas à l'adresse indiquée F
Nouvelle adresse:

Moving?

Please print your new address below:

ADDRESS

COUNTRY

POST CODE

DAYTIME TELEPHONE NUMBER

E-MAIL ADDRESS

CLIP THIS FORM AND YOUR PRINTED ADDRESS ↗

SEND TO: NATIONAL GEOGRAPHIC SOCIETY

P.O. Box 1029

F-59011 LILLE CEDEX

(PLEASE ALLOW EIGHT WEEKS ADVANCE NOTICE)

Edition nr. Vol. 198, nr. 4; Pages publicitaires nr. 22

18

Pilon

e.542

35.6/26

D2

4452-1

FS

1994, pp. 95: 2

SITE

SHIROKHIA 86

Carré 36/28

Loc. S-121 [548]

No 4465.1
KH 86/18

Object

falet gravé (1/pt)

Matériau

NIVEAU

B3

Description

6 x 6,75 x 2,9 cm
minium sur 1 seule face

N 190

E 120

h 202,33

Dessin

✓

Photo nég.

3401-3

Dis

✓

Observations stratigraphiques

sd

Conservation

Déposé

→

19



SITE

SHIKUNIA 86

Carré 33/27

Loc.

No

4486.1
KH 86/19

Object

Stent (1st)

Matériau

Antérite

NIVEAU

leur stratigraphie

Description

18,3 x 9,6 cm

paroi verticale
terre cuivée



Dessin



Photo nég.

Observations stratigraphiques

sur S.122

Conservation

Déposé

1989.67.47:4

20

SITE

CHIROKITIA 86

Carré 33/26-27

Loc.

No

4502.1

Kh 86/20

v. 211

Object

Fipouine

Matériau

Calcaire

NIVEAU

surface

1987

Description

7,45 x 5,2 x 1,4 cm

petit plat marqué de 2 encoches latérales

Dessin



Photo nég.

3406-10

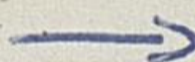
Dia

Observations stratigraphiques

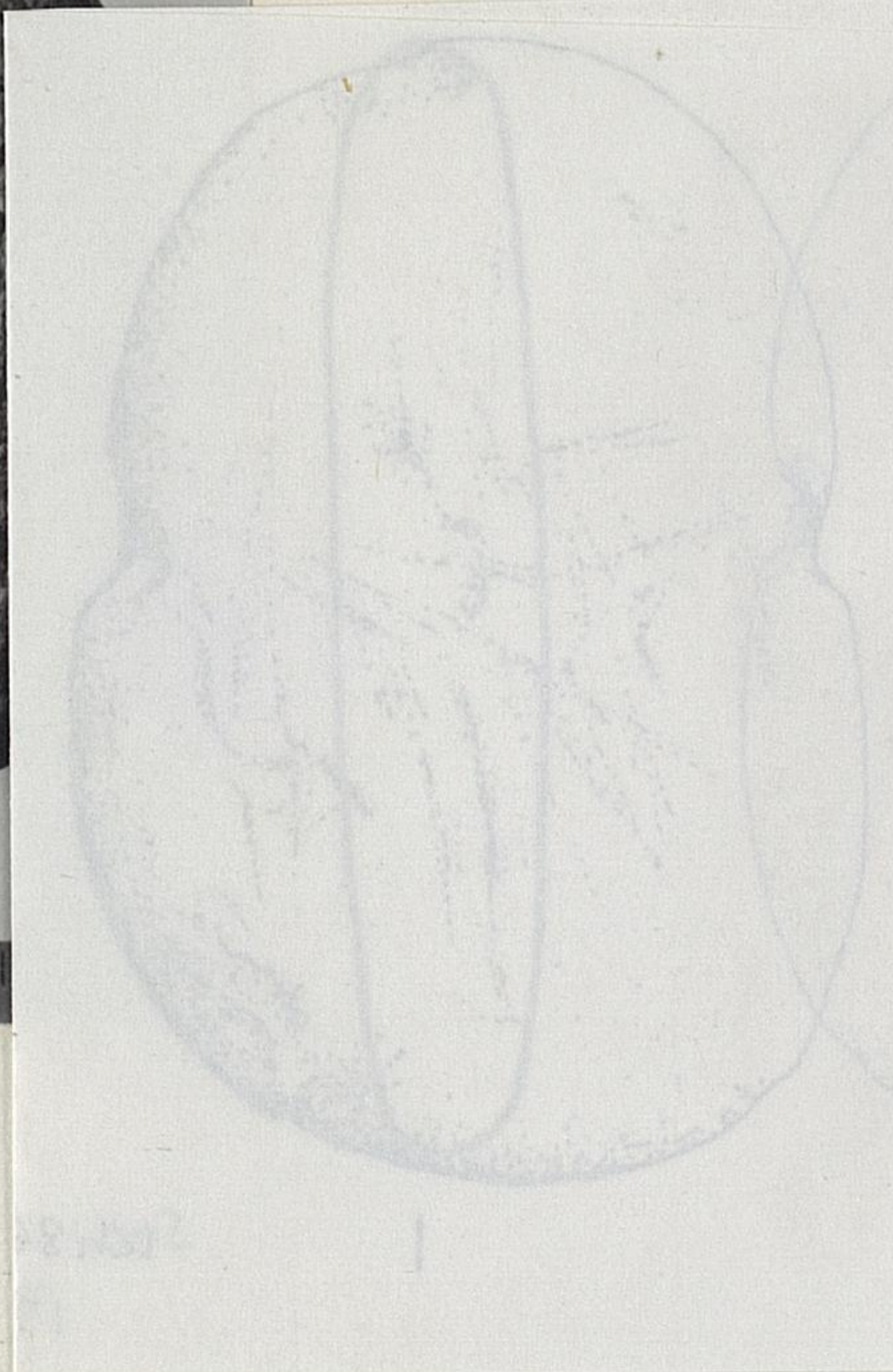
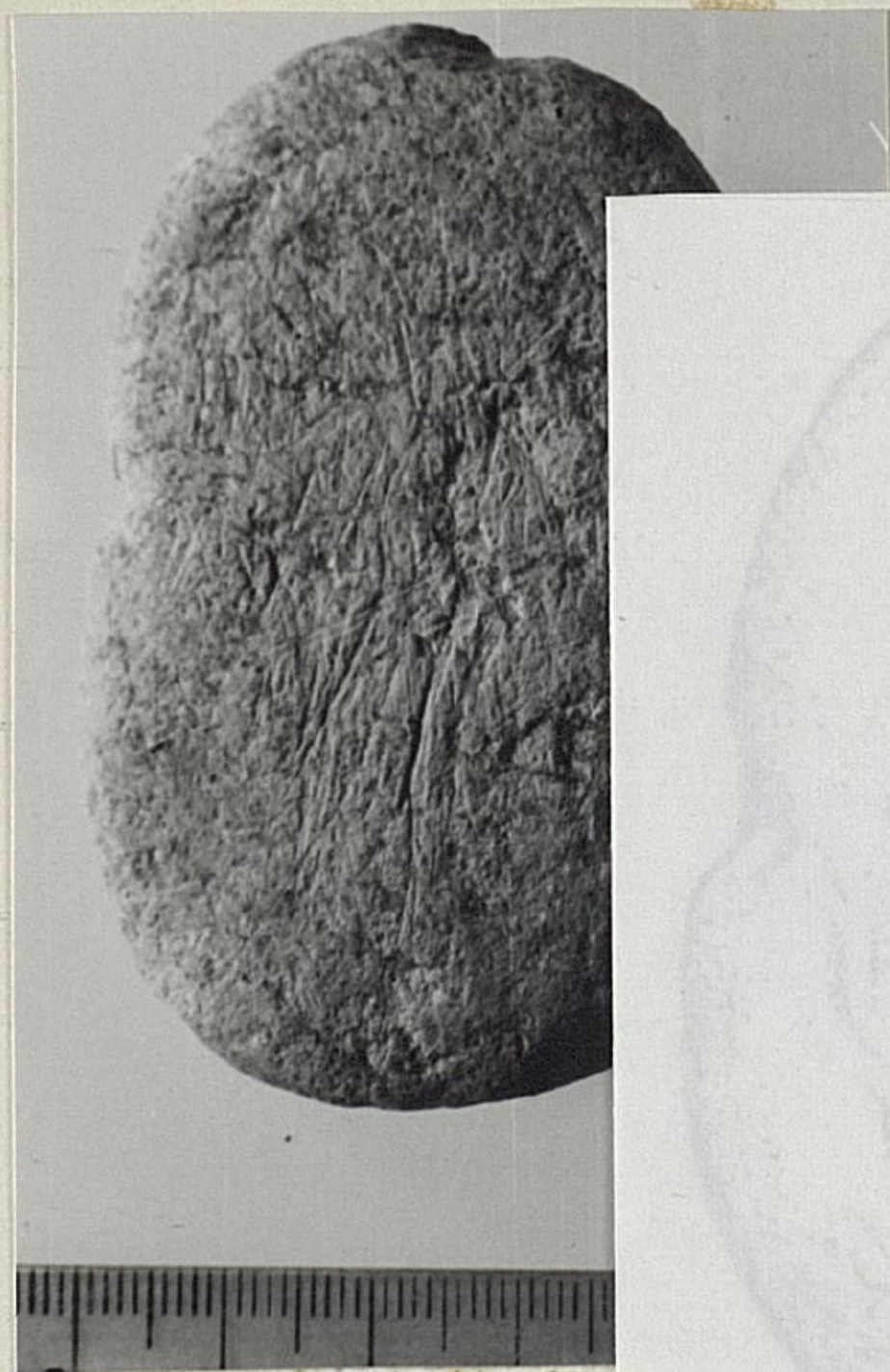
Conservation

Déposé

1989, p. 53:1



21



SITE

NIROKITIA 86

Carré 36/26

Loc 542 S

No 4505.1

Kh 86/21

Object

Anneau (1/1)

Matériau

Verre

NIVEAU

D2

Description

1,5 x 1,25 x 0,3 cm

Dessin

32 N

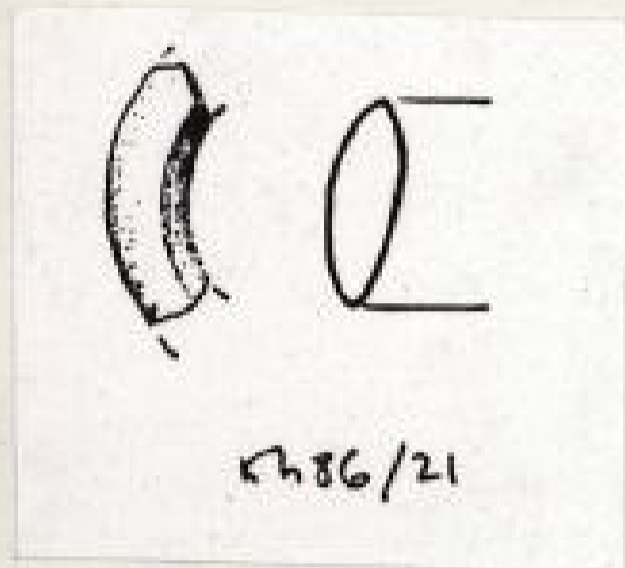
426 E

203,19

Photo nég.

Observations stratigraphiques

FS



Conservation

Déposé

1994.6j.101:4

22

SITE

MIROKITIA 76

Carré 36/28

Loc. S-121 SKA

No

4553-1
KH 86/22

Object

falet gravé

Matériau

548 543

NIVEAU

B3

Description

10,5 x 8,35 x 3,25 cm

289 N

63 E

204,39

silicium - bien usé sur
1 face (convexe) - sur l'autre
face trace d'incision.

forme subrectangulaire

Dessin

✓

Photo nég.

3394-6

Observations stratigraphiques

X4

Conservation

Déposé

1996, kj.97=1 →

23



kh 86 / 22

SITE

KHORRITHA 86

Carré 36/28

Loc. S. 121 ⁵⁴⁸ ⁵⁴⁹ ⁵⁴³

No

4553-24
Kh 86/23

Object

Bot
Barak 1/1

Matériau

Antique

NIVEAU

B3

Description

13,5 x 8,5 cm

270 N

130 E

20h, 40

paroi convexe

lèvre amovible

fond plat

plan ovale

aure verticale, façonnée à partir de
leur boîti.

A l'intérieur, trace d'aure rouge.

Dessin



Photo nég.

3466-7

Observations stratigraphiques

X74

Conservation

Déposé

1989, p. 46=9



24



SITE

CHIKUKITHA 86

Carré 36/28

Loc. S-121 597 599

No 4575-1

Kh 76/24

Object

falet gravé

Matériau

Pierre

NIVEAU

B3

Description

7,95 x 7,4 x 3,1 cm

360 N

188 E

204,50

incisions sur une seule face

Dessin



Photo nég.

✓ Dia

3399-3400

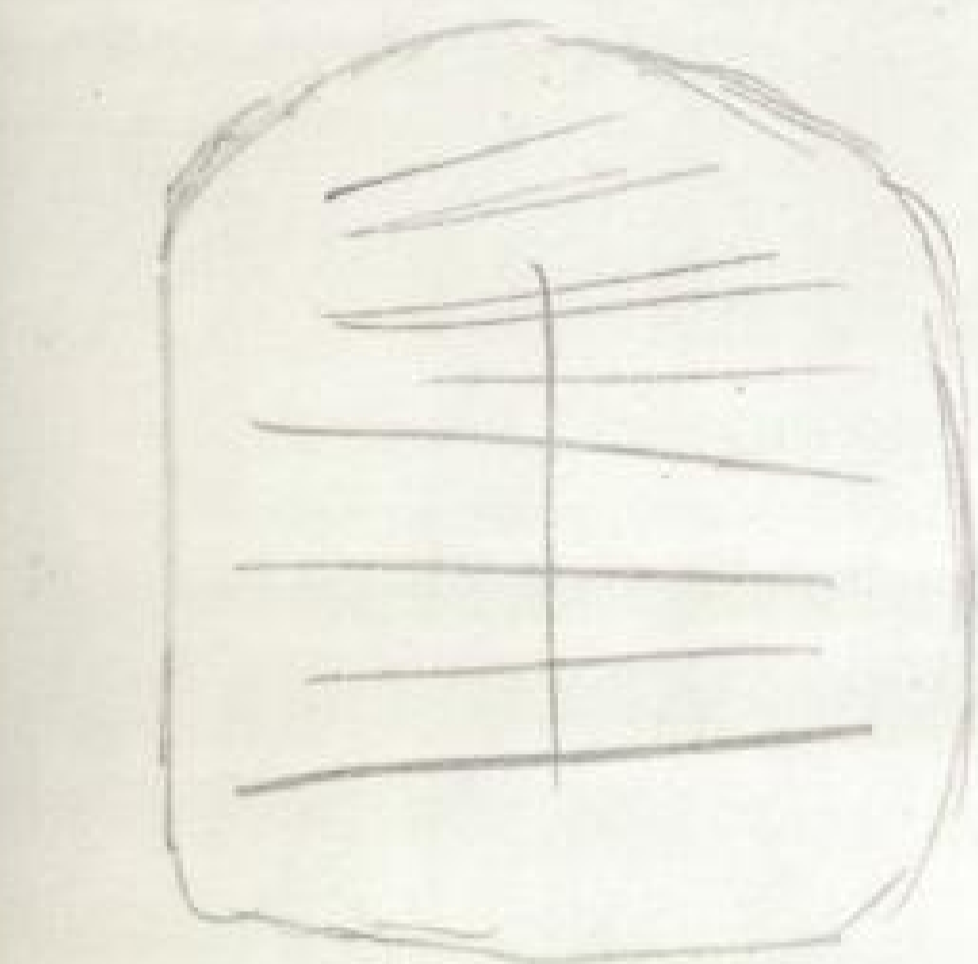
Observations stratigraphiques

Xdo

Conservation

Déposé

1994, n. 2624 →



25



SITE

SHIROKITIA 86

Carré 36/28

Loc. S-121 597.599

No

4575-2

KL 86/25

Object

lunette

Matériau

Andalite

NIVEAU

B3

Description

10,05 x 9 x 4,6 cm

section plano-convexe

N 335

E 195

h 204,82

Dessin



Photo nég.

Observations stratigraphiques

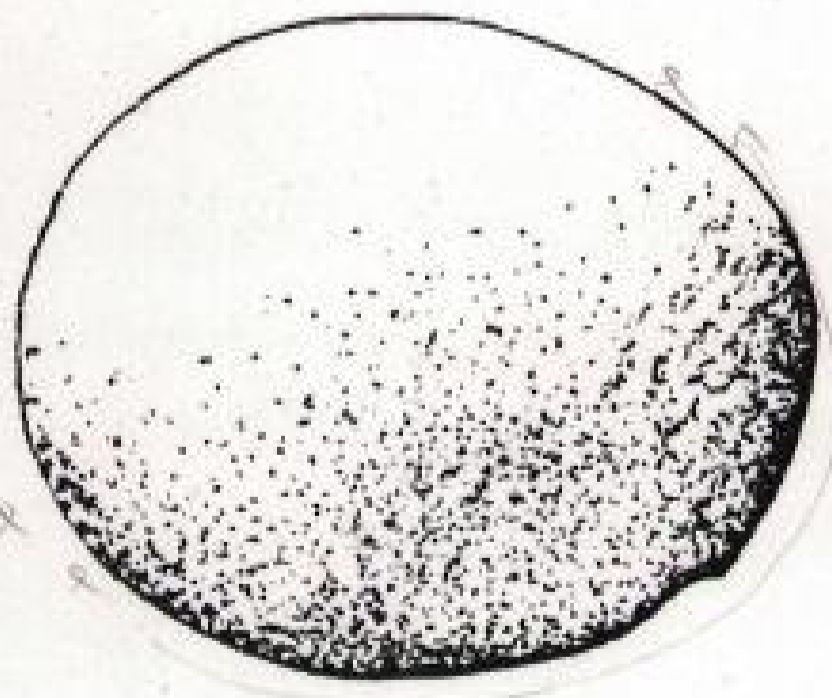
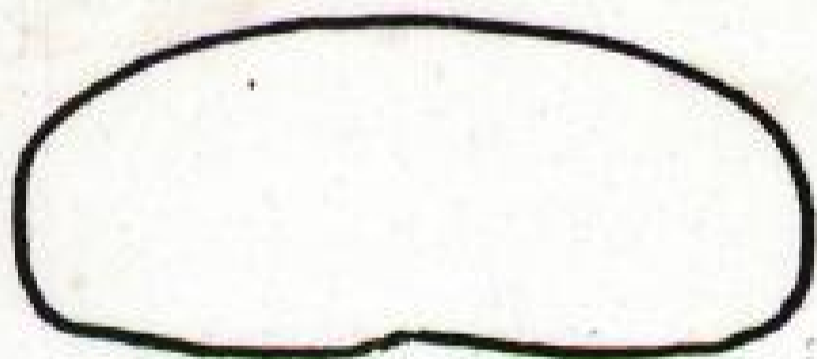
xdo

Conservation

Déposé

1994, tj. 94:6

26



SITE

ENROKITIA 86

Carré 35/28

Loc. f.466

No

4580.1
Kh 76/26

Object

Pisto
Bassin (1/2)

Matériau

Calcaire

NIVEAU

B1

Description

14 x 11,5 cm

fn bassin . rectangulaire
 pari oblique . légèrement concave
 lèvre à méplat oblique externe .

Dessin

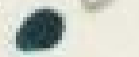


Photo nég.

Observations stratigraphiques

foue

Conservation

Déposé

1989, Kj.46:8

27

SITE

ENIKOKITA 86

Carré 26/29

Loc. S 124 521

No 4585-2

KH86/27

Object

marlier (1st)

Matériau

Ardoise

NIVEAU

A

Description

128 N

101 E

205,46

∅ 9,8 cm ht 7,1 cm

Dessin



Photo nég.

Observations stratigraphiques

marlier
XSF

Conservation

Déposé

1989, h.j. 51:3

28

SITE

HIROKITIA 86

Carré 36/29

Loc. S-124 521

No

4585-3

Kh 86/28

Object

Bol (1P)

Matériau

Antérite

NIVEAU

A

Description

9,8 x 8,5 cm

160 N

98 E

205,49

lèvre oblique convexe

lèvre arrondie + arrondie

lèvre plat

Dessin



Photo nég.

Observations stratigraphiques

radier

XSF

Conservation

Déposé

1989, 12.45 = 16

29

SITE

SHIROKITIA 86

Carre 36/29

Loc. S-124 (152)

No 4585-5
KH 86/29

Object

Plat (pt)

Matériau

Calcaire

NIVEAU

Description

150N
71 E
205,42

pt plat 10,8 x 7,2 cm
purs rectiligne
lèvre arrondie
fond plat

traces de fabrication.

Dessin ● ✓

Photo nég.

Observations stratigraphiques

radier
X57

Conservation

Déposé
1989, pi. 49: 3

30

SITE

CHIROKITIA 86

Carré. 36/29

Loc. S-124 521

No 4619-1

Kh 86/30

Object

Bassin (1/1r)

Matériau

Calcaire

NIVEAU

A

Description

209 N

20 E

205,33

10,3 x 9,8 cm

paroi convexe

lèvre arrondie

Dessin



Photo nég.

Observations stratigraphiques

ra tier

XSF

Conservation

Déposé

1989, h.45-15

31

SITE

CHUKITIA 86

Carré 34/28

Loc. 4.546

No 4633

Kh 86 / 31

Object

Bassin (pt)

Matériau

Andinlé

NIVEAU

B1

Description

322 N

435 E

205,19

6,3 x 6,5 cm

lunet le parent oblique et
convexe

lèvre arrondie

fond plat

Dessin 

Photo nég.

Observations stratigraphiques

zone

Conservation

Déposé

1989, kj.46:4

32

SITE

CHIROKIIIA 86

Carré 36/28

Loc. S-124 532
616

No

4634-1
KH 86/32

Object

Bassin (1st)

Matériau

Calcaire

NIVEAU

B3

Description

MO N
490 E
205, 14

14 x 10,5 cm
paroi légèrement oblique
leure amincies
sans plat
plus ovale

Dessin



Photo nég.

Observations stratigraphiques

Xr

Conservation

Déposé

1989, pi. 46:5

33

SITE

SHIROKITA 86

Carré 36/28-29

Loc. 558 S.12h

No

4654.1
Kh 86/33

Object

Pierre à
oreillettes

Matériau

Andésite

NIVEAU

B3

Description

34,5 x 21 x 11 cm

section plano-courvée

travail par pipette et martelage

Dessin



Photo nég.

3634-8

Di

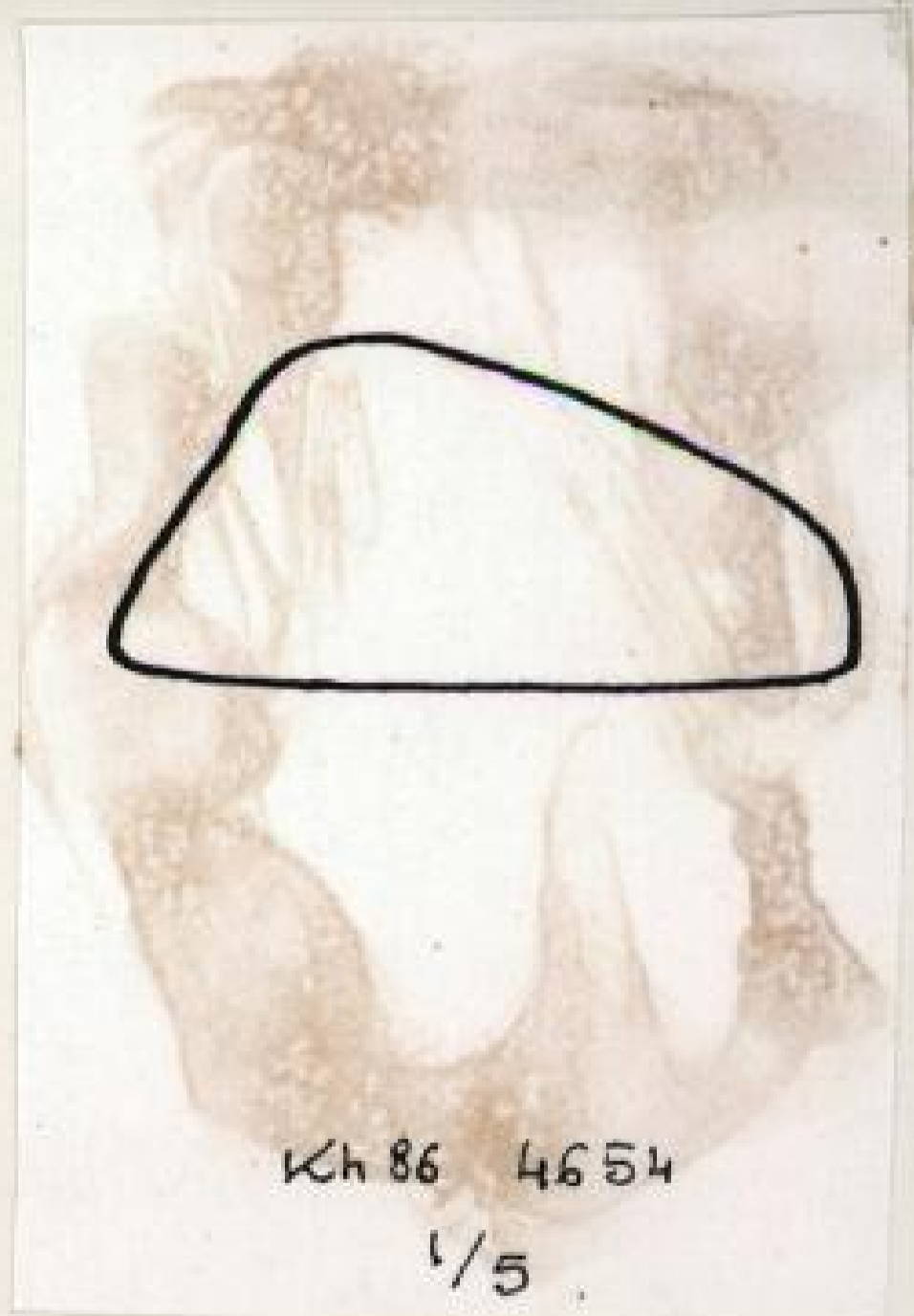
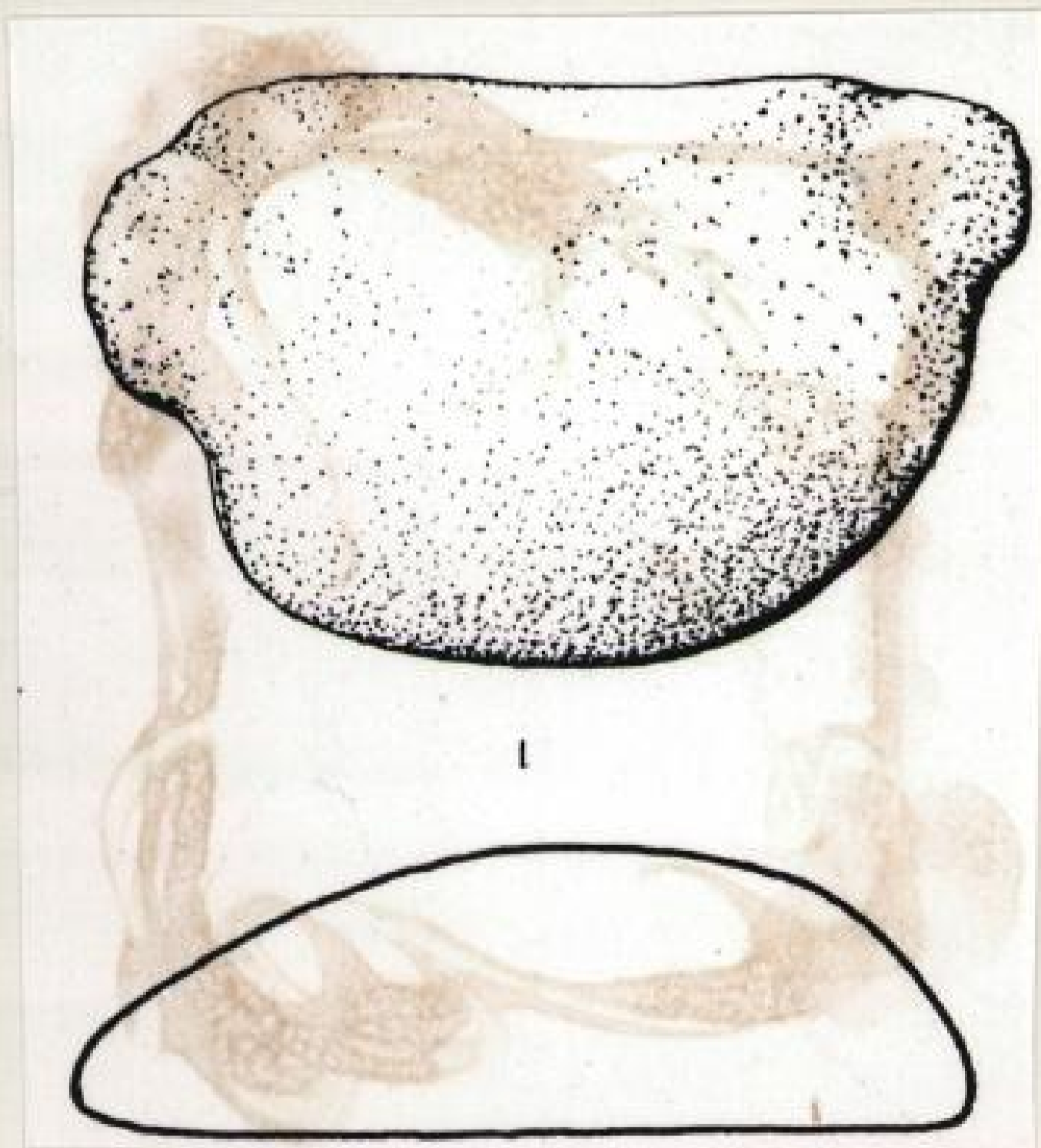
Observations stratigraphiques

Sejultu re

Conservation

Déposé

34



SITE

CHIROKITIA 86

Carré 35/27

Loc. S.117 492

No

4657-1

Kh 86 134

Object

lame

Matériau

Calcaire

NIVEAU

C

Description

134 N

388 E

204, 09

Ø 4,5 cm ht 3,85

perforation à partir de 2 faces

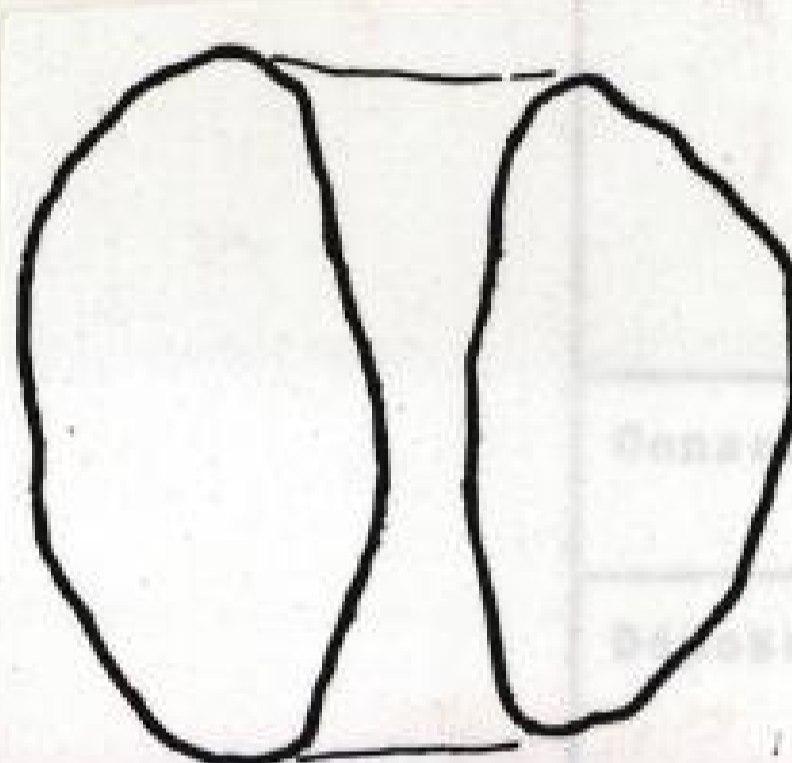
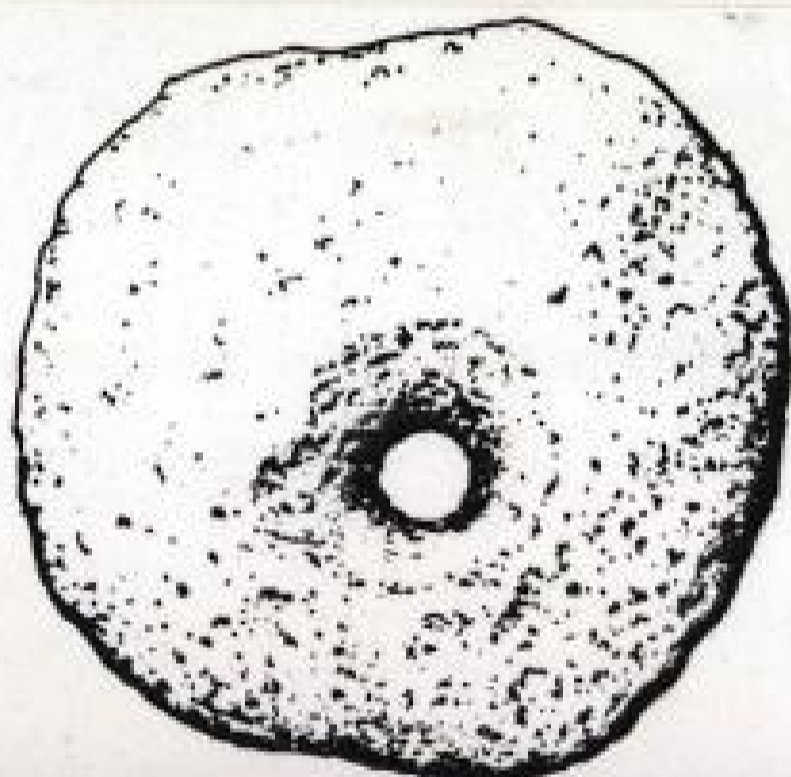
Dessin



Photo nég.

Observations stratigraphiques

SS



Conservation

1994, h7-102:4

35

SITE

CHIKUKIHA 86

Carré 35/27

Loc. S-117 [535]

No

4658-1
kh 86/35

Object

Baillon (1/1)

Matériau

Calcaire

NIVEAU

C

Description

8,5 x 6,8 cm

104 N

pari couleur très ébannée

312 E

lettre a montie

204,03

tracé de fabrication

Dessin

Photo nég.

Observations stratigraphiques

af

Conservation

Déposé

1989, h. 45 = 14

36

SITE

SHIROKITA 86

Carré 35/29

No 4665-1

Loc.

KH 76/36

Object

~~Pla~~ Plat (1tr)

Matériau

Aube en te

NIVEAU

H. Strakijm, h. e

Description

7,2 x 5,2 cm

paroi verticale convexe
 lèvres arrondies
 bord plat (?)
 plan ovale

Dessin ● ✓

Photo nég.

Observations stratigraphiques

Conservation

Déposé

1989, fig. 46 = 3

37

SITE

MIKOKITIA 86

Carré 34/29

No 4675.1

Loc.

Ka 86 / 37

Object

Coupelle


Matériau

Andinite

NIVEAU

Description

12 x 9,5 x 3,6 cm
 seuls les parois et l'intérieur sont
 travaillés - le fond est brut
 luisant en forme -

Dessin Photo nég.  Dia

3418-9, 3459

Observations stratigraphiques

non stratigraphique

Conservation

Déposé d. XIV: 8

1989, fj. 46 = 17 →

38



SITE

HIRONIA 76

Carré 34/27

Loc. S.122 552

No

4702-1
KH 86/38

Object

Annexe white
(Hr)

Matériau

quartzite
calcaire

NIVEAU

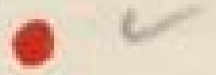
B4

Description

2,3 x 0,7 cm

Type à 2 jambes

Dessin



55N

351 E

204,87

Photo nég.

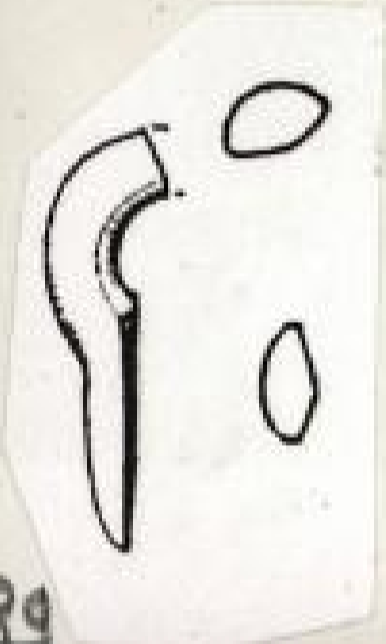
Observations stratigraphiques

a7

Conservation

Déposé

1994, h.j.101:7



39

34/28
e 575

B2 4714

branche

Calcaire

rs

1989.11.52 = 3

40

SITE

CHIROKITIA 86

Carré 33/26-27

Loc.

No 4718

KL 86 / 39

Object

Bassin (?)

Matériau

Pierre

NIVEAU

Hor. v. Fra. h. p. h. i. s.

Description

Bassin premier

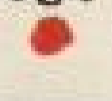
29 x 23,5 x 17,9 cm

sur de tracé de l'assemblage

Dessin



Photo nég.



Dia

Observations stratigraphiques

Conservation

Déposé

1989, h. i. 50: 3

41

SITE

HIROKITA 86

Carré 32/27

Loc.

No

4722

Kh 76/40

Object

Bol à bec verseur

Matériau

Andinite

NIVEAU

Surface

Description

Ø # 11 cm Lt 5,7 cm
en cours de fabrication.
fond plat

Dessin



Photo nég.

3468-9

Observations stratigraphiques

nr 100

Conservation

Déposé

1989, fj. 44: 3 →

42



SITE

ENROKITA 86

Carré 35/27

Loc. S-117 ^{535?}
492

No 4740-1
Kh 86/41

Object

Pendule

Matériau

Pierre

NIVEAU

C

Description

2,4 x 2,2 x 0,9 cm

375 N

233 E

203, 19

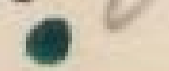
perforation à partir de 2 faces
(calcaire)

Dessin



Photo nég.

3481-2

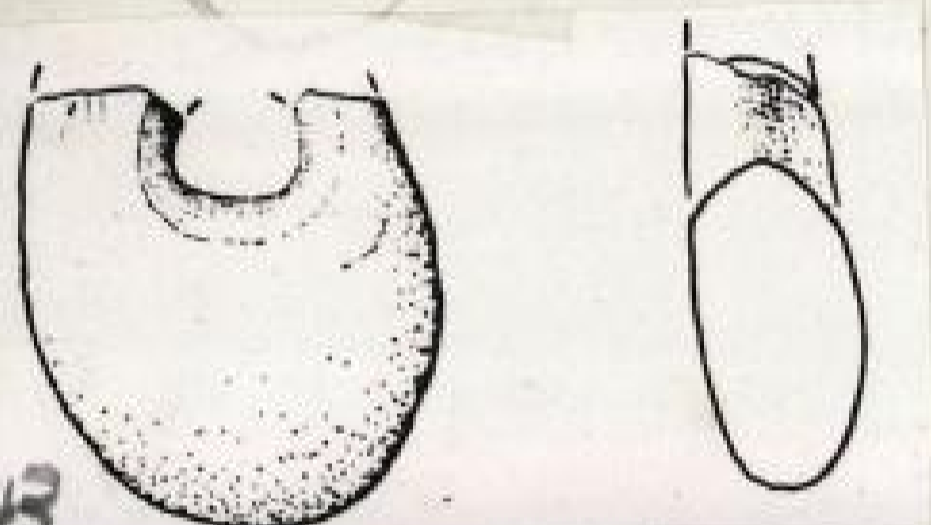


Observations stratigraphiques

XS

Conservation

Déposé pl. XXVIII : 11
1994, bij. 100 : 18 →



SITE

SHIROKITIA 86

Carré 35/28-29

Loc. S-123 585
515

No

4745
Kh 86/42

Object

Baïne (1st)

Matériau

Andinite

NIVEAU

A

Description

8,2 x 7,75 cm

Baïne rectangulaire à auge
horizontale

fond plat décoré d'incisions en
chesson couvrant également le
le bout & parois

Dessin



Photo nég.

3460-1

Di

Observations stratigraphiques

XST

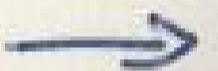
ra Lier

Conservation

Déposé

1989, p. 52:13

Il. XV:5



44



SITE

SHIRONIHA 86

Carré 35/27

Loc. [535] S-117

No

6778-1
Kh 86/43

Object

Plat (1A)

Matériau

579
Calcaire

NIVEAU

C

Description

19 x 13,5 x 8 cm
cf. j-ga/plaie
forme subrectangulaire
sans verticale, bords arrondis
sur 1 plat

Dessin

Photo nég.

Observations stratigraphiques

do

Conservation

Déposé

1989, h.j. 45: 3

45

SITE

CHIROKITIA 86

Carré 35/29

Loc. ~~564~~ 5103
+ 564

No 4788-1
Kh 86/44

Object

Pendentif

Matériau

Pierre

NIVEAU

B1

Description

77N

43E

205,57

2,2 x 1,9 x 0,6 cm

pietre grise

perforation à polir 12 µm

Dessin

Photo nég.

3476-5

Dia

Observations stratigraphiques

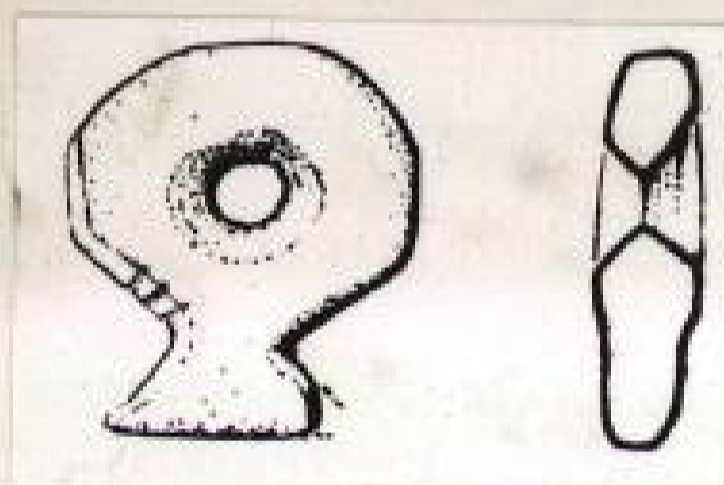
none

Conservation

Déposé pl. XYVIII : 16

M94, bj. 101 : 2 →

46



↑ base lisse + annulaire

SITE

HIROKITIA 86

Carré 36/28

Loc. S.124 [532]

No

4799-1
Kh 86/45

Object

Bassin / Plat (1/4)

Matériau

616
Calcaire

NIVEAU

B3

Description

145 N
434 E
24,95

Ocre 16,5 x 7,7 cm
Plan subrectangulaire
sans couvercle verticale
lèvre arrondie, bord plat

Dessin

● ✓

Photo nég.

● ✓

Dié

Observations stratigraphiques

Xr

Conservation

Déposé

1989, fj. 49:4

47

SITE

ENIROKITIA 86

Carré 35/28-29

Loc.

No 4805-1

v:12

Kh 86/46

Object

Fipmhe

Matériau

Andinite

NIVEAU

hors stratigraphie

1987

Description

25,2 x 16,4 x 7,5
contour abattu, "découpé"

25 x 16,5 x 6,375

Dessin



Photo nég.

3628.30

Din

Observations stratigraphiques

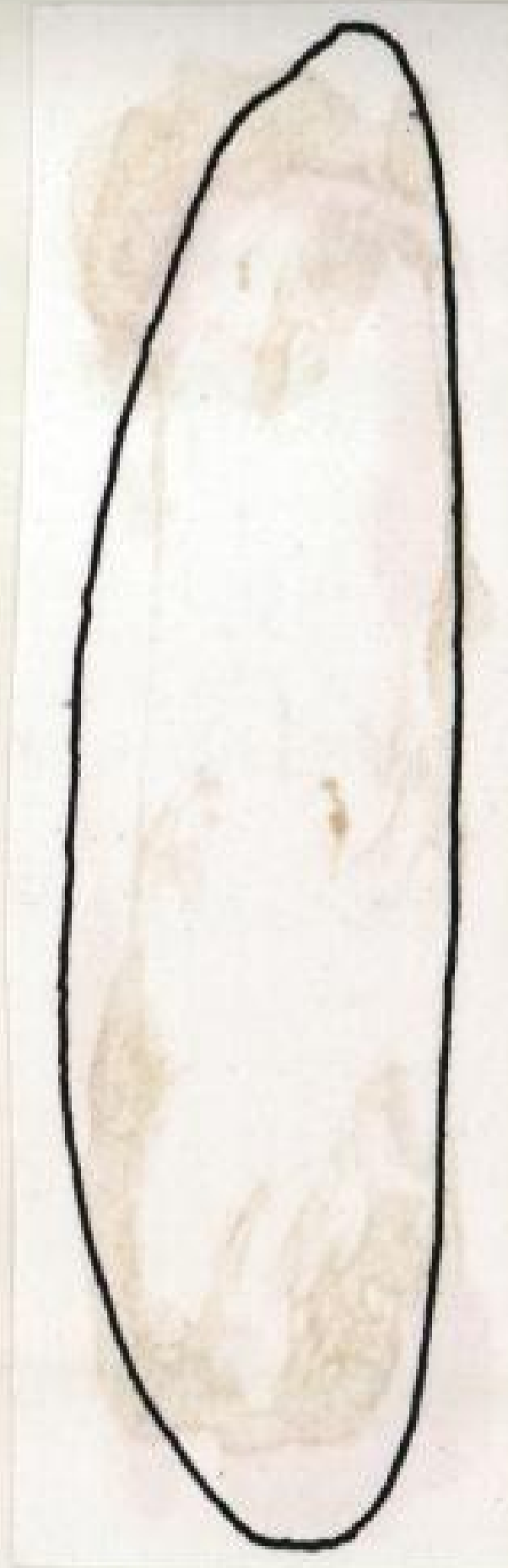
nettoyage du mur
± S-123
cf. relevé

Conservation

Déposé

1989, p. 54: 2; 1.XVI: 3

48



Kh86 / 46

SITE

SHIROKITIA 86

Carré 35/28

Loc.

No 4846-1

KL 86/47

Object

Bassin (1st)

Matériau

Calcaire

NIVEAU

bon stratigraphie

Description
d. relevé

19 x 11,5 cm
 subrectangulaire
 paroi verticale convexe
 bords arrondis
 fond plat (?)

Dessin 

Photo nég.

Observations stratigraphiques

fouille Diction

Conservation

Déposé

1989, n. 49: 5

49

SITE

SHIROKITIA 86

Carré 33/27

No 4847.1

Loc. S-122 552

KL 86/48

Object

Bassin à bec verseur
(1/4)

Matériau

Calcaire

NIVEAU

B5

Description

20 x 12 cm

pari convexe

fond plat

bec verseur en U

la pari semble avoir été taillée à l'ostéarien
le fond et l'intérieur gravés en hauteur
rainés en calcaire

Dessin



Photo nég.

3448-53

Dia

Observations stratigraphiques

sur sommet de
"pierre"
q-relève
xm

Conservation

Déposé

1959, n. 47-10 →

50



SITE

SHIRUKITA 86

Carré 36/26

Loc. 454

No 4082-1 ✓

Kh 86/49

Object

Pointe

Matériau

os

NIVEAU

D1

Description

5,2 x 0,7 x 0,4

N 62

E 304

H 202,67

esquille onueuse unie en
forme
pointe à biseau

Dessin ✓

Photo nég. ✓

3438-40

Observations stratigraphiques

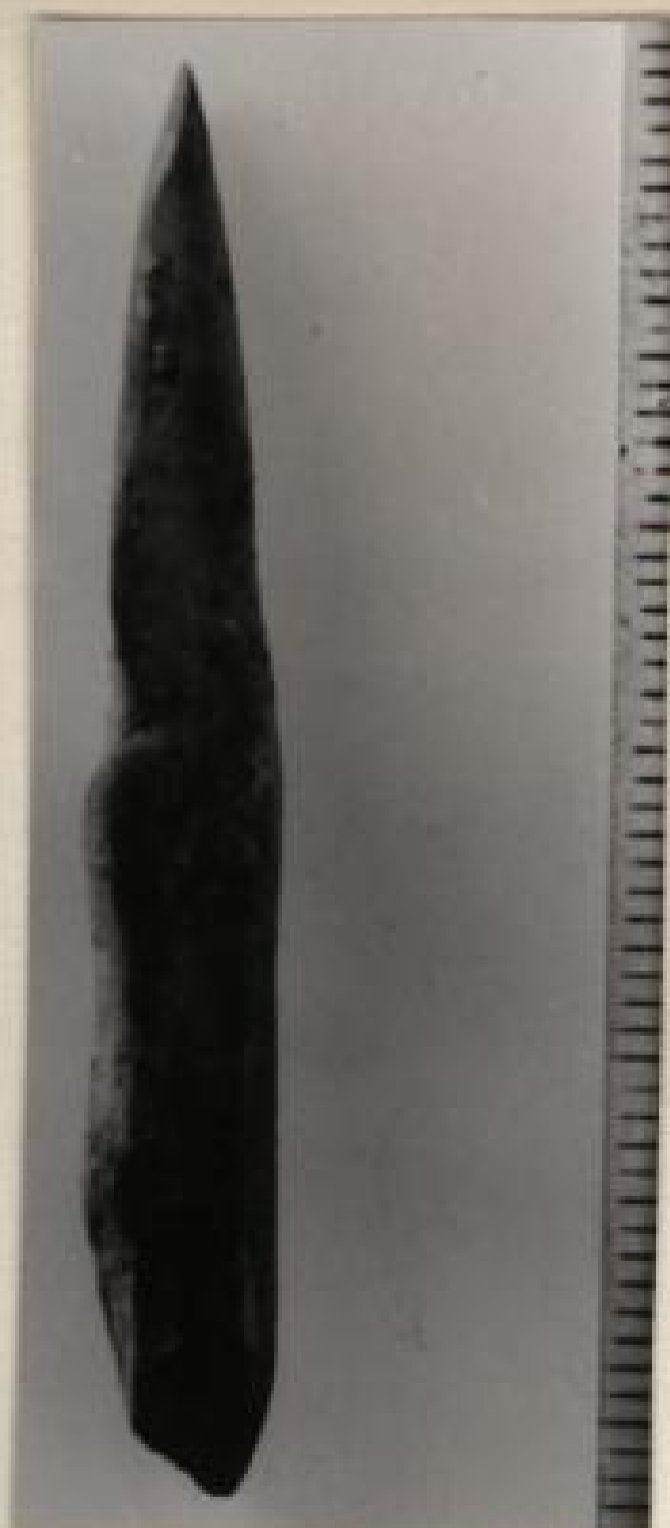
fan

Conservation

Déposé



51



SITE

SHROKIIIA 86

Carré 36/26

Loc. 7.454

No 4099-1 ✓

Kh 86/50

Object

Pointe (1/2)

Matériau

S

NIVEAU

D1

Description

N 66

E 311

h 202,56

extrémité pointue manque

base taillée (?)

1/2 onex aminagé

10,5 x 1,65 x 0,75 cm

Dessin

● ✓

Photo nég.

3424-5 ● ✓

Observations stratigraphiques

10m

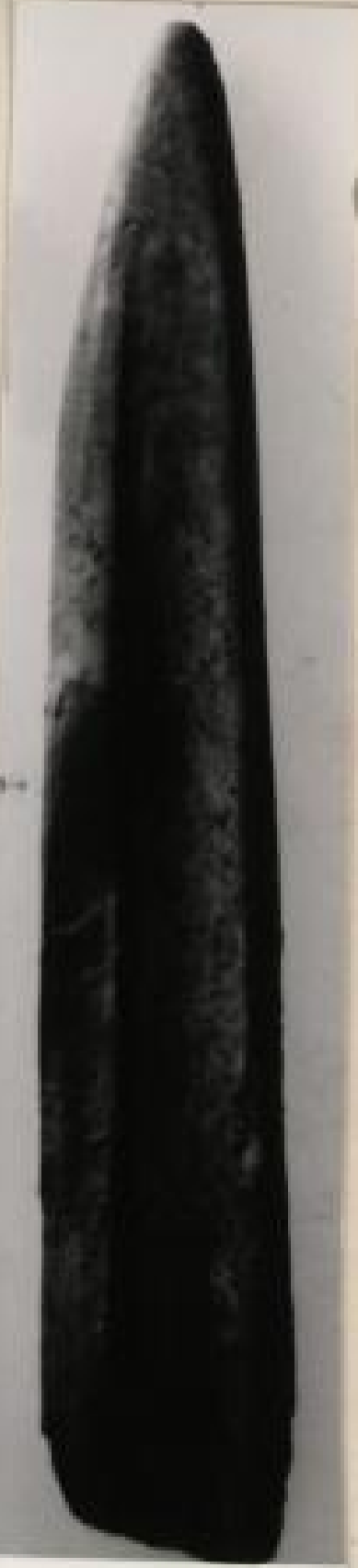
+0m

Conservation

Déposé

→

52



SITE

SHIRUKHA 86

Carré 34/28

Loc. 546

No 4205-1 ✓

KL 86 / 51

Object

Pointe

Matériau

✓

NIVEAU

B1

Description

6,65 x 2,3 x 1,6 cm

pointe à pipée mitée

Dessin

● ✓

Photo nég. ✓

3420-1, 3497

Observations stratigraphiques

for

Conservation

Déposé

→

53



SITE

MIRUKHIA 86

Carré 36/29

Loc. e 574

No 4254-1 ✓

Kh 86/52

Object

Pointe

Matériau

✓

NIVEAU

B1

Description

7,5 x 1,25 x 0,7 cm

pointe aménagée sur osseille

Dessin ✓

Photo nég. ✓

3422-3

Observations stratigraphiques

ar

Conservation

Déposé →

54



SITE

MIRONIA 86

Carré

36/29

No

4254.2 ✓

Loc.

e 574

KH 86/53

Object

Pointe

Matériau

a

NIVEAU

B1

Description

7,6 x 0,75 x 0,4

pointe sur aspicule oneuse
base légèrement arrondie

Dessin

✓

Photo nég.

3486-7 ✓

D12

Observations stratigraphiques

a r

Conservation

Déposé

→

55



SITE

ENIROKITIA 86

Carré 35/28

No

4325.1

KH 86/54

Loc.

Object

Pointe

Matériau

a

NIVEAU

Lum stratigraphique

Description

7,5 x 1,2 x 0,75 cm

pointe à pipée intégrée

à 1,1 cm de la base, en coque lami-

-faite

Dessin

✓

Photo nég. ✓

3488-90

Observations stratigraphiques

Conservation

Déposé

→

56



SITE

MIROKITIA 86

Carré 34/28

Loc. ~~S 126~~

No

4345.1
KH 86/55

Object

Petit linéaire (?)

Matériau

OS

NIVEAU

Lyon stratigraphie

Description

6,95 x 0,45 x 0,65 cm

esquille osseuse aménagée

pointe réutilisée(?)

partie distale en biseau

Dessin

✓

Photo nég. ✓

3486-7

Observations stratigraphiques

Conservation

Déposé

→

57



SITE

MIROKITIA 86

Carré 34/28

Loc. 1.546

No

4492.1

Kh 86 / 56

Object

Aiguille (1st)

Matériau

OS

NIVEAU

B1

Description

350 N
375 E
205,64

3,3 x 0,25 x 0,25 cm
aiguille courbe

Dessin

✓

Photo nég.

3433-7

✓

Observations stratigraphiques

fos

Conservation

Déposé

—

58



SITE

MIROKITIA 86

Carré 34/28

Loc. f. 546

No 4509.1 ✓
Kh 86/57

Object

Pointe

Matériau

Os

NIVEAU

B1

Description

7,8 x 0,8 x 0,5 cm

397 N

411 E

205.56

espiille osseuse aménagée

Dessin ✓

Photo nég. ✓

3488-90

an

Observations stratigraphiques

fos

Conservation

Déposé



59



SITE

MIROKITA 86

Carré 34/28

Loc. f. 546

No 4559.2 ✓

Kh 86 / 58

Object

Pointe

Matériau

G

NIVEAU

B1

Description

N 332

E 456

h 205,39

9,75 x 0,9 x 0,45 cm

épave oncre aménagée

base arrondie et amincie

Dessin ✓

Photo nég. Dic

3424-5 ✓

Observations stratigraphiques

for

Conservation

Déposé →

60



SITE

MIKOKITIA 86

Carré 34/27-28

Loc. 545

No

4565-1

Kh 86/59

Object

Pointe

Matériau

O

NIVEAU

hors stratigraphie

Description

5,5 x 2 x 1,7 cm

pointe trapèze à poignée intégrée
(partie articulaire)

/ méta pote de fer ?

Dessin

✓

Photo nég.

3495-6

✓

Dia

Observations stratigraphiques

Conservation

Déposé



61



SITE

BUROKITIA 86

Carré 36/28

Loc. S-124 521

No

4585.1 ✓

Kh 86/60

Object

Pointe

Matériau

Q

NIVEAU

A

Description

7,15 x 1,3 x 0,7 cm

pointe sur espille
ou coupé

Dessin



Photo nég.

3491-2, 3422-3 ✓

Observations stratigraphiques

XSR

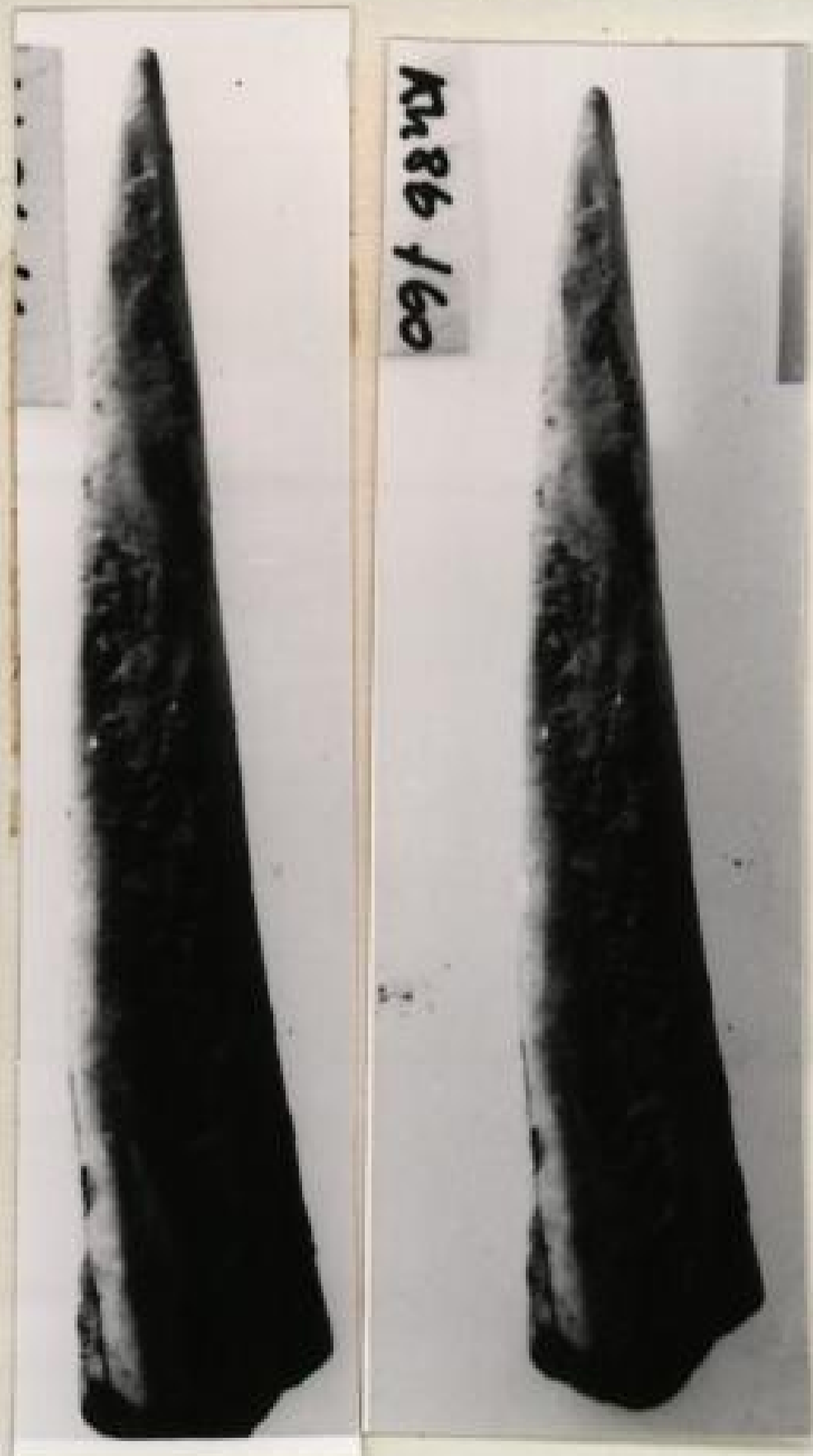
ruban

Conservation

Déposé



62



SITE

ENIROKITIA 86

Carré 34/28

Loc. f. 546

No

4625.1 ✓
Kh 86/61

Object

Pointe

Matériau

o

NIVEAU

B1

Description

6,2 x 1,3 x 0,8 cm

Dessin ✓

383 N

410 E

205, 24

Photo nég. ✓

3491-2

Observations stratigraphiques

fos

Conservation

Déposé



83



SITE

MIROKITIA 86

Carré 34/29

Loc.

No 4675.1

KH 86/62

Object

Pointe

Matériau

O

NIVEAU

Description

7,3 x 2,5 x 1,1 cm

pointe de jaspé sur 1 pt d'os avec
épiphyse

Dessin

✓

Photo nég.

3493-4

Dia

Observations stratigraphiques

non stratigraphique

Conservation

Déposé

→

64



SITE

NIROKITIA 86

Carré 34/28

Loc. S.125 ⁵³¹ 513

No

4683.1 ✓

Kh 76/63

Object

Pointe (1st)

Matériau

os

NIVEAU

~~B2~~ B3

Description

136 N
312 E
205,66 h

3,9 x 0,65 x 0,7 cm
petite pointe aménagée sur
1st os avec épipyle

Dessin

• ✓

Photo nég.

3429.2

Observations stratigraphiques

Xm

Conservation

Déposé

65



SITE

SHIROKITLA 86

Carré 34/28

Loc. f. 546

No 46 33.1 ✓

Kh 86/64

Object

branche

Matériau

Bois de Jajim

NIVEAU

B1

Description

8,6 x 4,3 x 3,5 cm
coupé aux 2 extrémités

Dessin ✓

Photo nég. ✓ Dia
3441-7

Observations stratigraphiques

fan

Conservation

Déposé



66



SITE

CHROKILIA 86

Carré 35/28

Loc. ~~1515~~ 5123

No

4747.1

Kh 86/65

Object

Pointe

Matériau

f. 564

or

NIVEAU

B1

Description

9,1 x 0,75 x 0,8 cm

250 N

438 E

205,52

sur esquille osseuse

Dessin

•

Photo nég.

3426-8

Observations stratigraphiques

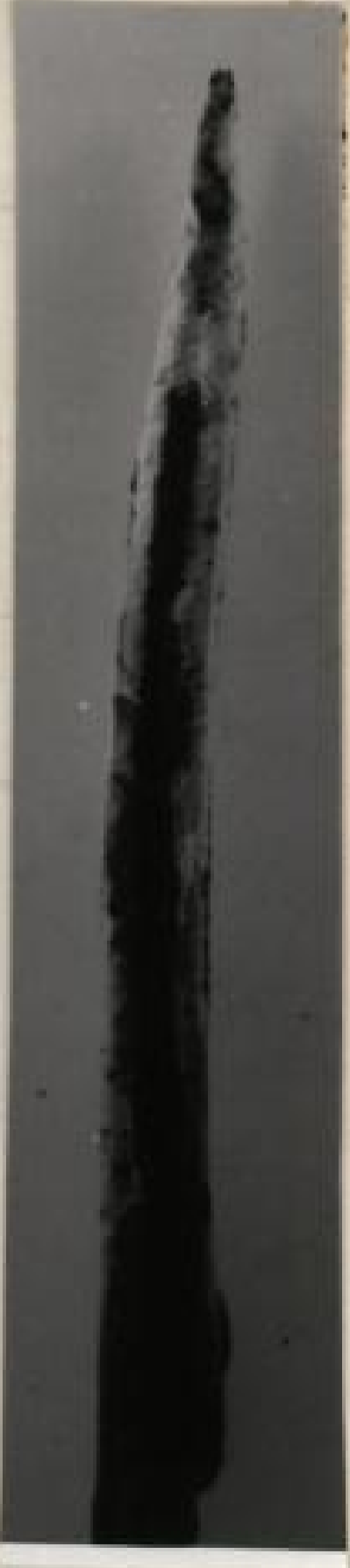
for

Conservation

Déposé

→

67



SITE

SMIROKITIA 76

Carré 35/28

Loc. + [564] S 123

No

4772-1 ✓
KH 86/66

Object

Pointe (1/4)

Matériau

Os

NIVEAU

B-1

Description

3,8 x 1,1 x 0,5 cm

4,4 x 0,7 x 0,5 cm

pointe à chan - par chan

Dessin

• ✓

Photo nég.

3429-34

Dia

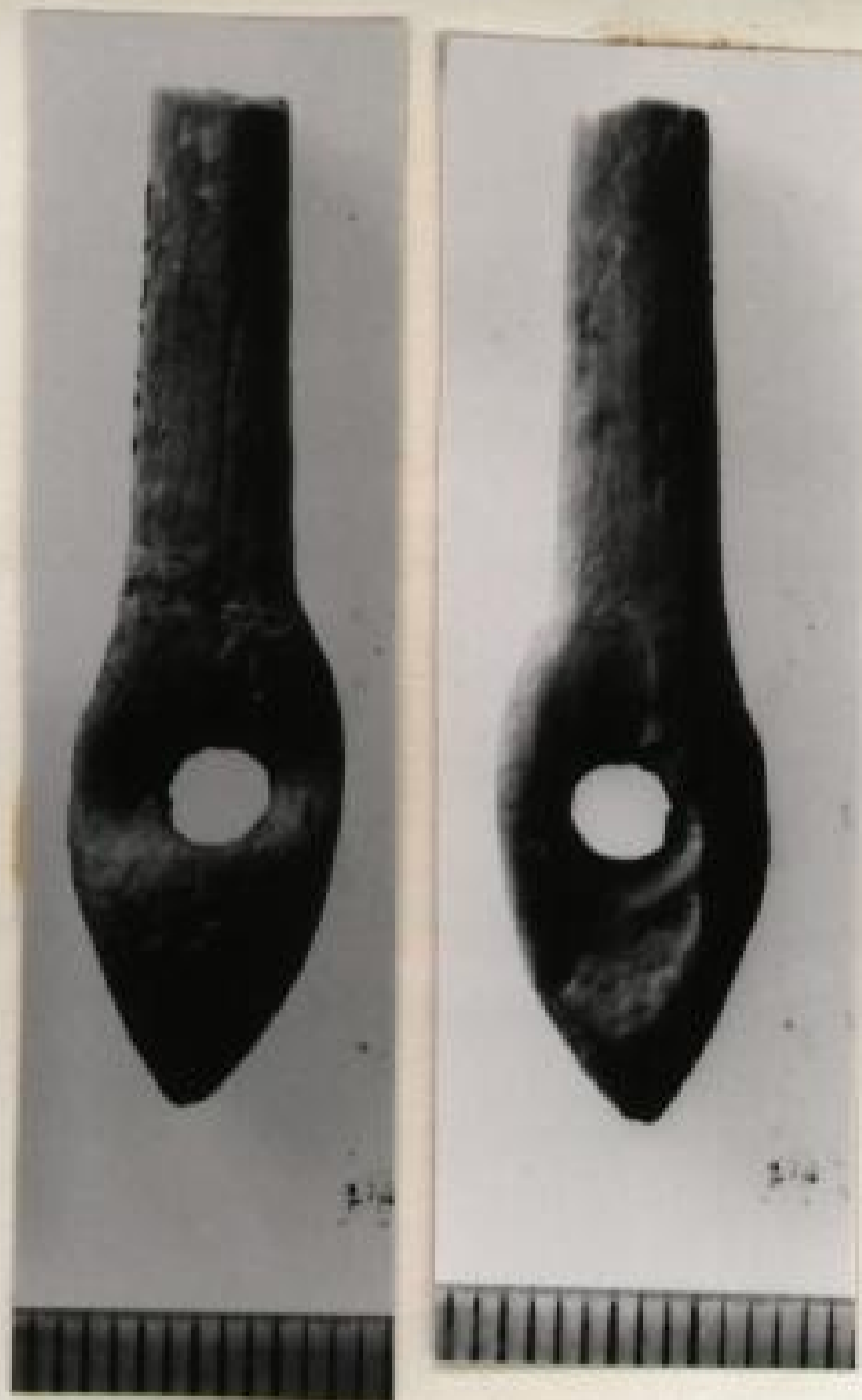
Observations stratigraphiques

for

Conservation

Déposé

68



SITE

SHIROKITA 86

Carré 33.34/27

Loc. S-122 552

No

4684-A
KH 86/67

Object

Matériau

Terre cuite

NIVEAU

B4

Description

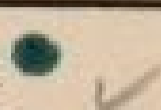
3 x 0,8 x 1,05 cm

quart de cercle dont l'extérieur est
ébré

Dessin



Photo nég.



3478-80

Observations stratigraphiques

af

Conservation

Déposé

1994, fj. 101: 11 →

69



SITE

MIROKITA 86

Carré 36/28

No 4510

Loc. S.121 548
582

Object

Matériau

Copillage

NIVEAU

B3

Description

Copillage travaillé -> oeuvré

7,3 x 5
x 2,6 cm



Dessin

Photo nég. ✓

3483-5

Observations stratigraphiques

Xr

Conservation

Déposé

70