

1501 1359  
M13 274

13



Archives de la Maison Archéologie & Ethnologie René-Ginouvès  
TOUS DROITS RESERVES. Reproduction strictement réservée à un usage privé.



## **EP38**

**Diapositive 3 inexistante**



Archives de la Maison Archéologie & Ethnologie René-Gismondi.  
TOUS DROITS RÉSERVÉS. Reproduction strictement réservée à un usage privé.



Archives de la Maison Archéologie & Ethnologie René-Ginouvès.  
TOUS DROITS RESERVES. Reproduction strictement réservée à un usage privé.



Archives de la Maison Archéologie & Ethnologie René-Ginouvès.  
TOUS DROITS RESERVES. Reproduction strictement réservée à un usage privé.



Archives de la Maison Archéologie & Ethnologie René-Giniewski  
TOUS DROITS RESERVES. Reproduction strictement réservée à un usage privé.





Archives de la Maison Archéologie & Ethnologie René-Ginouvès.  
TOUS DROITS RESERVES. Reproduction strictement réservée à un usage privé.





Archives de la Maison Archéologie & Ethnologie René-Ginouvès.  
TOUS DROITS RESERVES. Reproduction strictement réservée à un usage privé.

A photograph of an archaeological excavation site. The ground is uneven and composed of light-colored soil and rock fragments. A small, rectangular white label is placed on the ground, containing the text "MISON 1955" and "Y14 0m5". A dark metal rod or tool is visible in the lower-left corner, extending diagonally across the frame. The lighting is somewhat dim, highlighting the textures of the soil and rock.

MISON 1955  
Y14 0m5

A photograph of an archaeological excavation site. The ground is uneven and composed of light brown soil and rocks. A small, rectangular white label is placed on the ground, containing the text "BISON 1953" and "T14 0m-5". A dark metal rod or tool is visible in the lower-left corner, extending diagonally across the frame. The lighting is bright, casting shadows on the ground.

BISON 1953  
T14 0m-5



Archives de la Maison Archéologie & Ethnologie René-Ginouvès.  
TOUS DROITS RÉSERVÉS. Reproduction strictement réservée à un usage privé.



## **EP38**

**Diapositive 13 inexistante**

BISON 1553  
T14 8x5

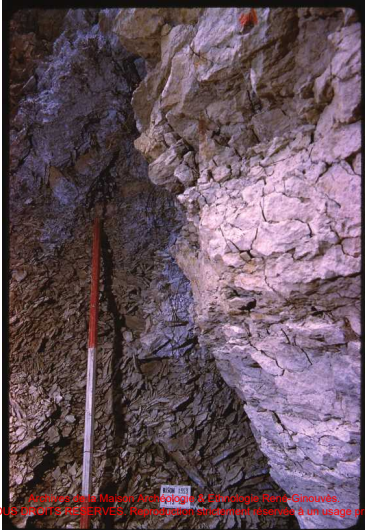


Archives de la Maison Archéologie & Ethnologie René-Ginouvès.  
TOUS DROITS RÉSERVÉS. Reproduction strictement réservée à un usage privé.





Archives de la Maison Archéologie & Ethnologie René-Ginouvès.  
TOUS DROITS RESERVES. Reproduction strictement réservée à un usage privé.



Archives de la Maison Archéologie & Ethnologie René-Girouves.  
TOUS DROITS RESERVES. Reproduction strictement réservée à un usage privé.



Archives de la Maison Archéologie & Ethnologie René-Ginouvès.  
TOUS DROITS RÉSERVÉS - Reproduction strictement réservée à un usage privé.



BISOM 1058  
ETA 0963

WISON 1955  
M54 2665










Archives de la Maison Archéologie & Ethnologie René-Ginouvès.  
TOUS DROITS RESERVES. Reproduction strictement réservée à un usage privé.





Archives de la Maison Archéologie & Ethnologie René-Grouves  
TOUS DROITS RESERVES. Reproduction strictement réservée à un usage privé.



Archives de la Maison Archéologie & Ethnologie René-Ginouvès  
TOUTS DROITS RESERVES. Reproduction strictement réservée à un usage privé.



Archives de la Maison Archéologie & Ethnologie René-Ginouvès.  
Tous droits réservés. Reproduction strictement réservée à un usage privé.



Archives de la Maison Archéologie & Ethnologie René-Ginouvès.  
TOUS DROITS RÉSERVÉS. Reproduction strictement réservée à un usage privé.



Archives de la Maison Archéologie & Ethnologie René-Ginouvès.  
TOUS DROITS RESERVES. Reproduction strictement réservée à un usage privé.



Archives de la Maison Archéologie & Ethnologie René-Ginouvès.  
TOUS DROITS RÉSERVÉS. Reproduction strictement réservée à un usage privé.



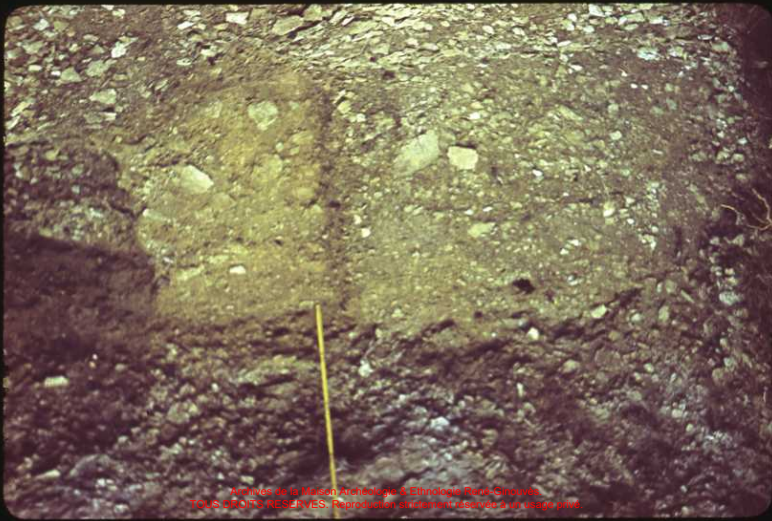
Archives de la Maison Archéologie & Ethnologie René-Ginouvès  
TOUS DROITS RESERVES. Reproduction strictement réservée à un usage privé.





Archives de la Maison Archéologie & Ethnologie René-Ginouvès.  
TOUS DROITS RESERVES. Reproduction strictement réservée à un usage privé.





Archives de la Maison Archéologie & Ethnologie René-Ginouvès  
TOUTS DROITS RESERVES. Reproduction strictement réservée à un usage privé.

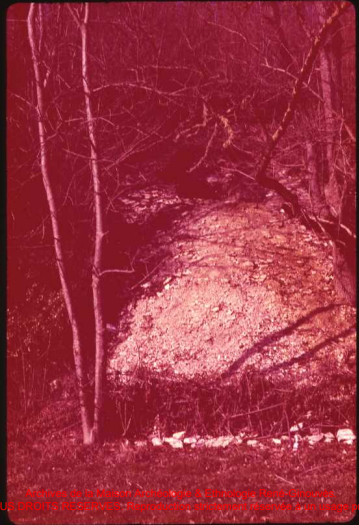


Archives de la Maison Archéologie & Ethnologie René-Ginouvès.  
TOUS DROITS RESERVES. Reproduction strictement réservée à un usage privé.



Archives de la Maison Archéologie & Ethnologie René-Gisouès.  
TOUS DROITS RESERVES- Reproduction strictement réservée à un usage privé.





Archives de la Maison Archéologie & Ethnologie René-Gisbert  
TOUS DROITS RÉSERVÉS - Reproduction strictement réservée à un usage privé.







Archives de la Maison Archéologie & Ethnologie René-Gisouven  
TOUS DROITS RESERVES. Reproduction strictement réservée à un usage privé.



Archives de la Maison Archéologie & Ethnologie René-Ginouvès.  
TOUS DROITS RESERVES. Reproduction strictement réservée à un usage privé.



Archives de la Maison Archéologie & Ethnologie René-Ginouvès.  
TOUS DROITS RESERVES. Reproduction strictement réservée à un usage privé.

100



## **EP38**

**Diapositive 41 inexistante**



## **EP38**

**Diapositive 42 inexistante**



Archives de la Maison Archéologie & Ethnologie René-Girouvé.  
TOUS DROITS RESERVES. Reproduction strictement réservée à un usage privé.





Archives de la Maison Archéologie & Ethnologie René-Lévesque.  
TOUS DROITS RESERVES. Reproduction strictement réservée à un usage privé.



Archives de la Maison Archéologie & Ethnologie René-Girouvé.  
TOUS DROITS RESERVES. Reproduction strictement réservée à un usage privé.




Archives de la Maison Archéologie & Ethnologie, René-Ginouvès.  
TOUS DROITS RESERVES. Reproduction strictement réservée à un usage privé.



Archives de la Maison Archéologie & Ethnologie René-Ginouvès.  
TOUS DROITS RESERVES. Reproduction strictement réservée à un usage privé.



Archives de la Maison Archéologie & Ethnologie René-Ginouvès.  
TOUS DROITS RESERVES. Reproduction strictement réservée à un usage privé.

A close-up photograph of a rock surface, likely a geological outcrop. The rock is light brown to tan in color and exhibits a highly fractured, blocky texture. A geological hammer is positioned vertically on the right side of the image, with its head resting on the rock surface. The hammer has a wooden handle and a metal head. The rock surface shows various shades of brown and tan, with some darker, more crystalline areas. The overall appearance is that of a sedimentary or igneous rock with significant fracturing.

Archives de la Maison Archéologie & Ethnologie René-Gisbert  
TOUS DROITS RESERVES. Reproduction strictement réservée à un usage privé.





