

1



maif 59.23

maif 59.24



59.22

dallage 59.19

699.46

niveau du dallage 59.30

dallage 59.21
plus bas

12.227
au fond du sondage, proche du dallage

maif 59.04 = 59.26

dallage 59.20
profond du crypte

maif 59.09 = 59.27

cols de la 7

12.221
Act 698.57

au 59.13
 maif 59.14
 maif 59.12
 maif 59.11
 au 59.10
 au 59.08
 au 59.07
 au 59.06
 au 59.05
 maif 59.15
 maif 59.18
 maif 59.09
 maif 59.17
 maif 59.16

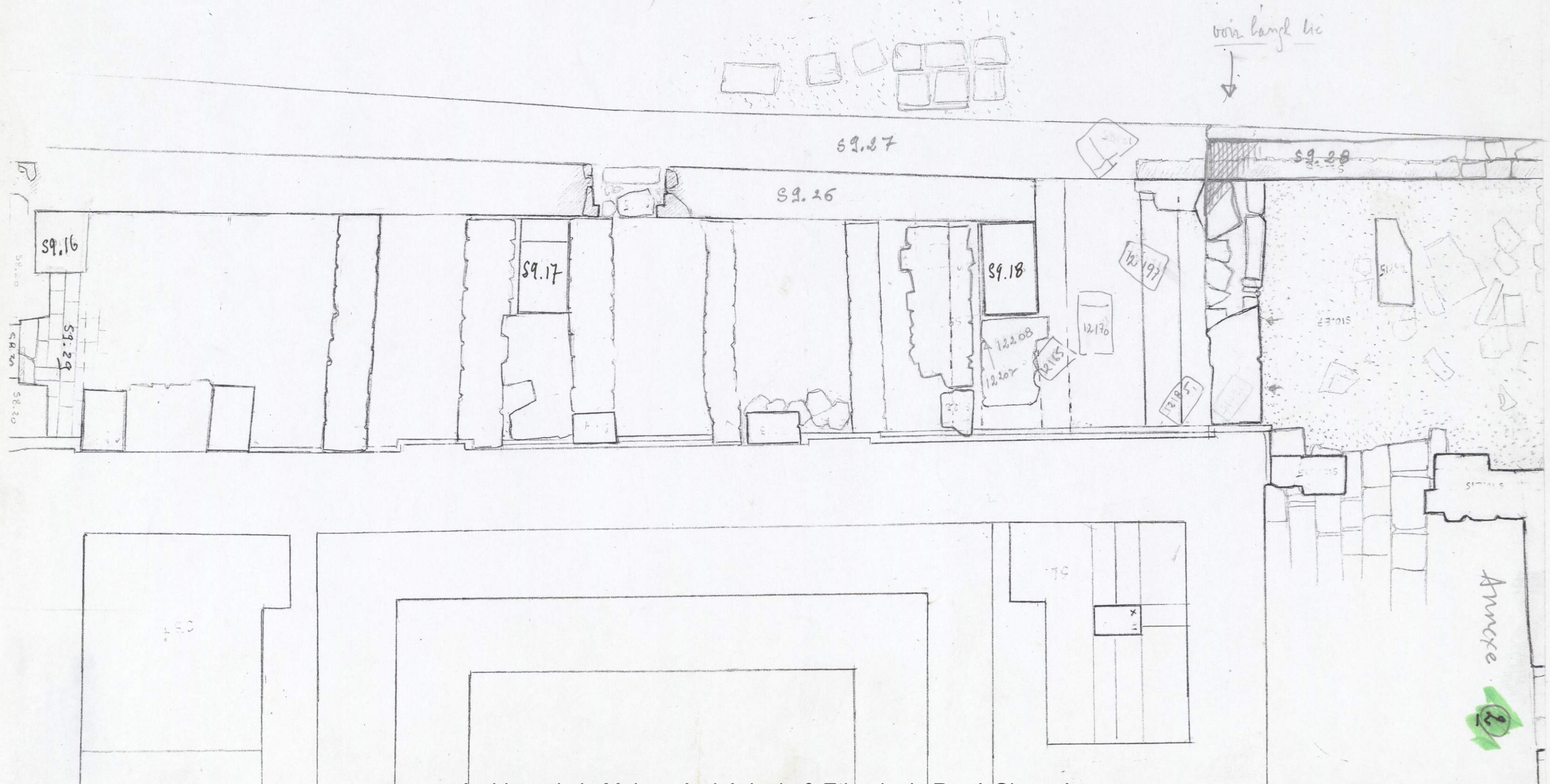
Porte bouche 9.25
 dans le mur 59.26
 côté
 sur un soubassement 59.27 est tombé. Act = 697.89.

Financ

1

2

Situation de bloc tanks
campagne 2004.

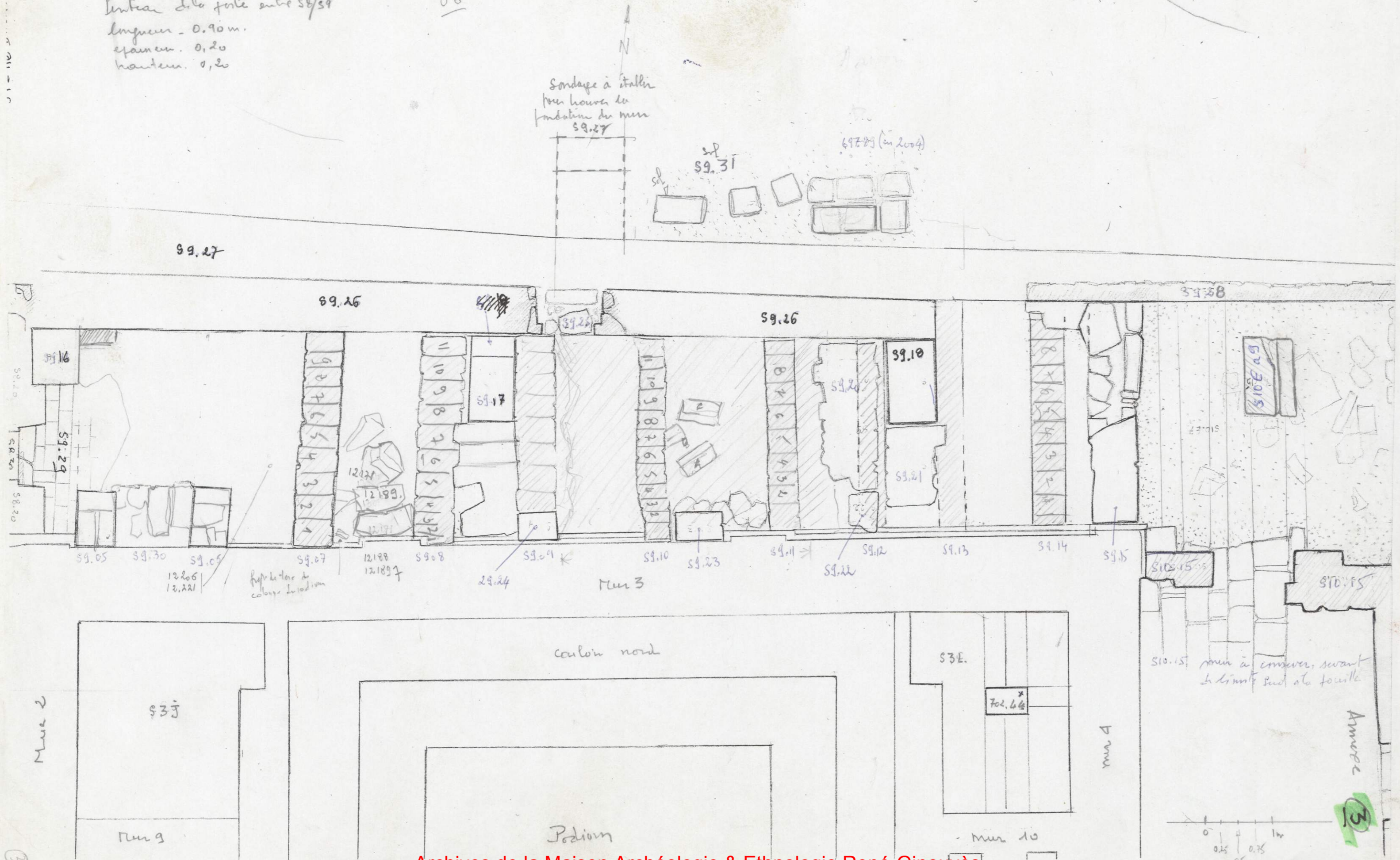


A/B/C travaux de fouille de la parcelle

Linteau de la porte entre S8/S9
longueur - 0,90 m.
épaisseur - 0,20
hauteur - 0,20

06

Sondage à tallein
pour l'ouvrage de
fondation du mur
S9.27



31 - Re.DHo4. S9. SIDE

5 Aout fouille jusqu'à dalleja
6 Aout - prendre les mesures de la bouche S9a34 OK
fouille de tout jusqu'à dalleja OK.
7 Aout fouiller et enlever la S9.09 ou partie de celui-ci N.

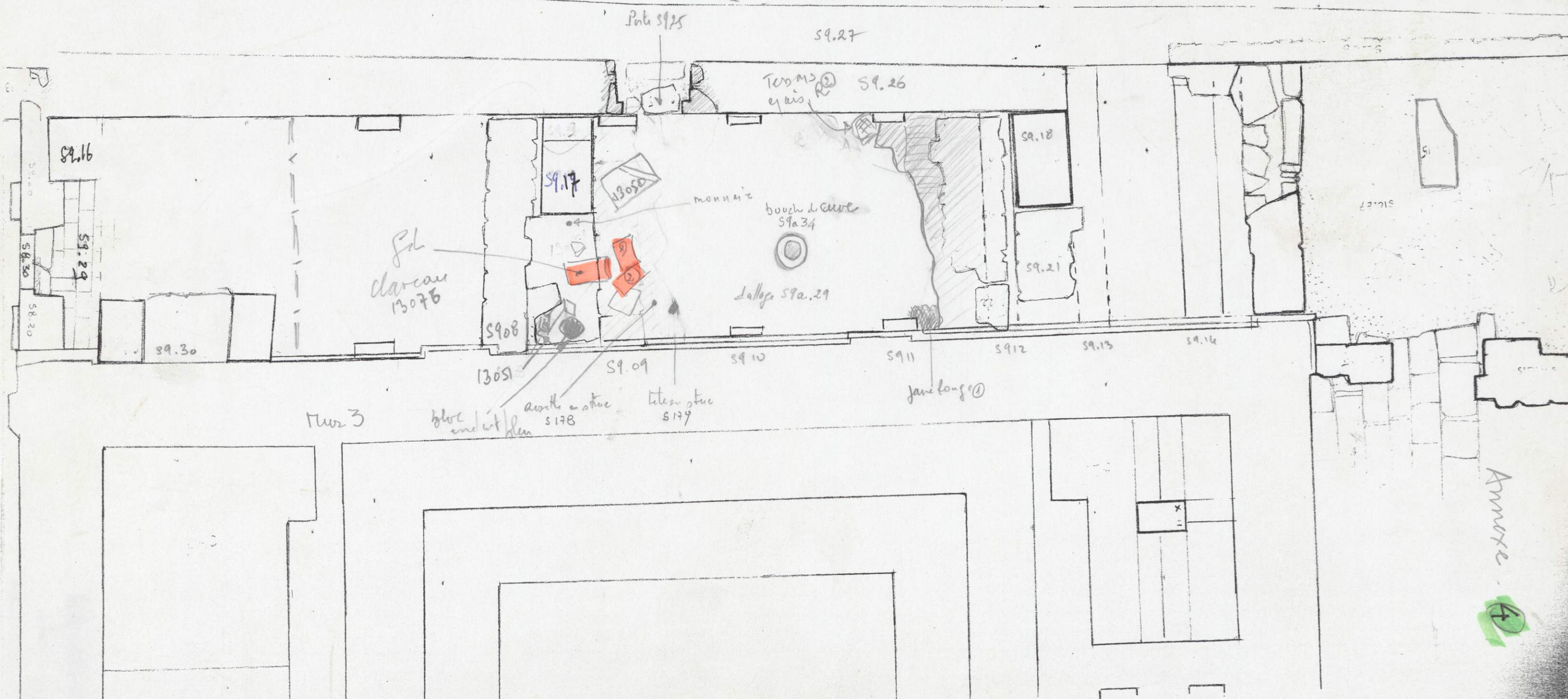
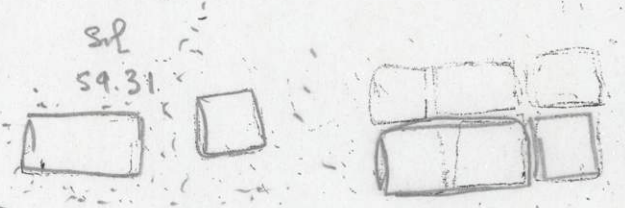
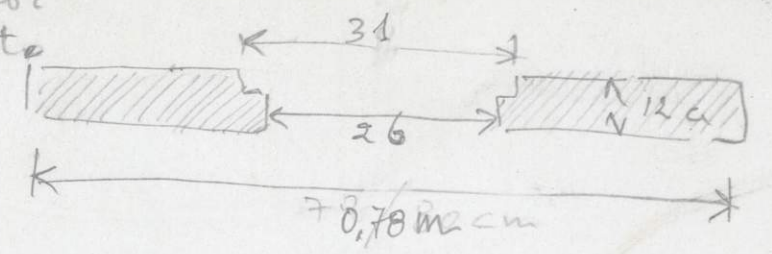
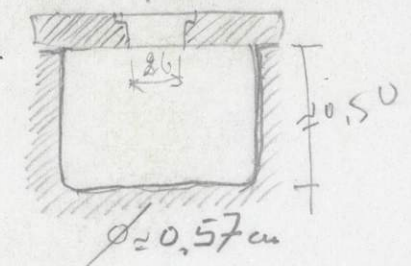
A. terrasse rouge gris échantillon par un gros bloc
les deux jaunes ont pratiqué en face l'un de l'autre

S9.09a35 1 coup fin de terre [monnaie a 1 m3 du sommet de S9.19]

8 Aout
① 13053
② 13054

13072

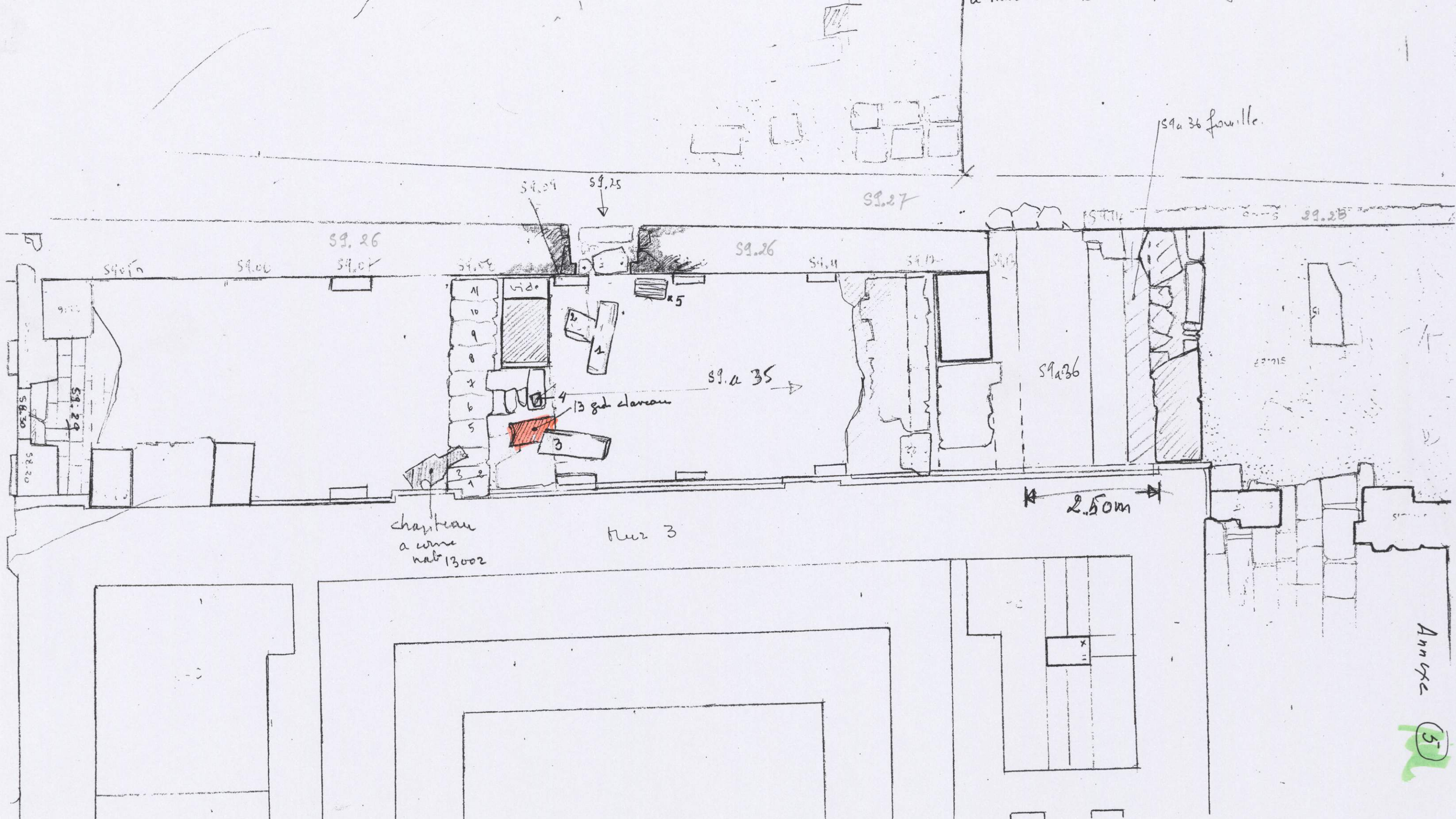
④



- ①②③ dalle de coustume fantai sur le sol
- ④ fragment de charbon à corne 13.055 (flamme)
- ⑤ 13.057
- ⑬ 13076 gd clavaux.

5

X fouille à l'est
 S9a 36 fouille devant le mur S10E a -
 commencer le 8.08 54
 Terre meuble, pas mur de
 un culis de 9x14
 de nombreux clavaux caris-
 sous l'arc de terre et de bois avec un peu de charbon de
 bois - peu de terres. 1 Terrain conyants.
 le mur est si simple pas aller jusqu'au mur 3 du Temple



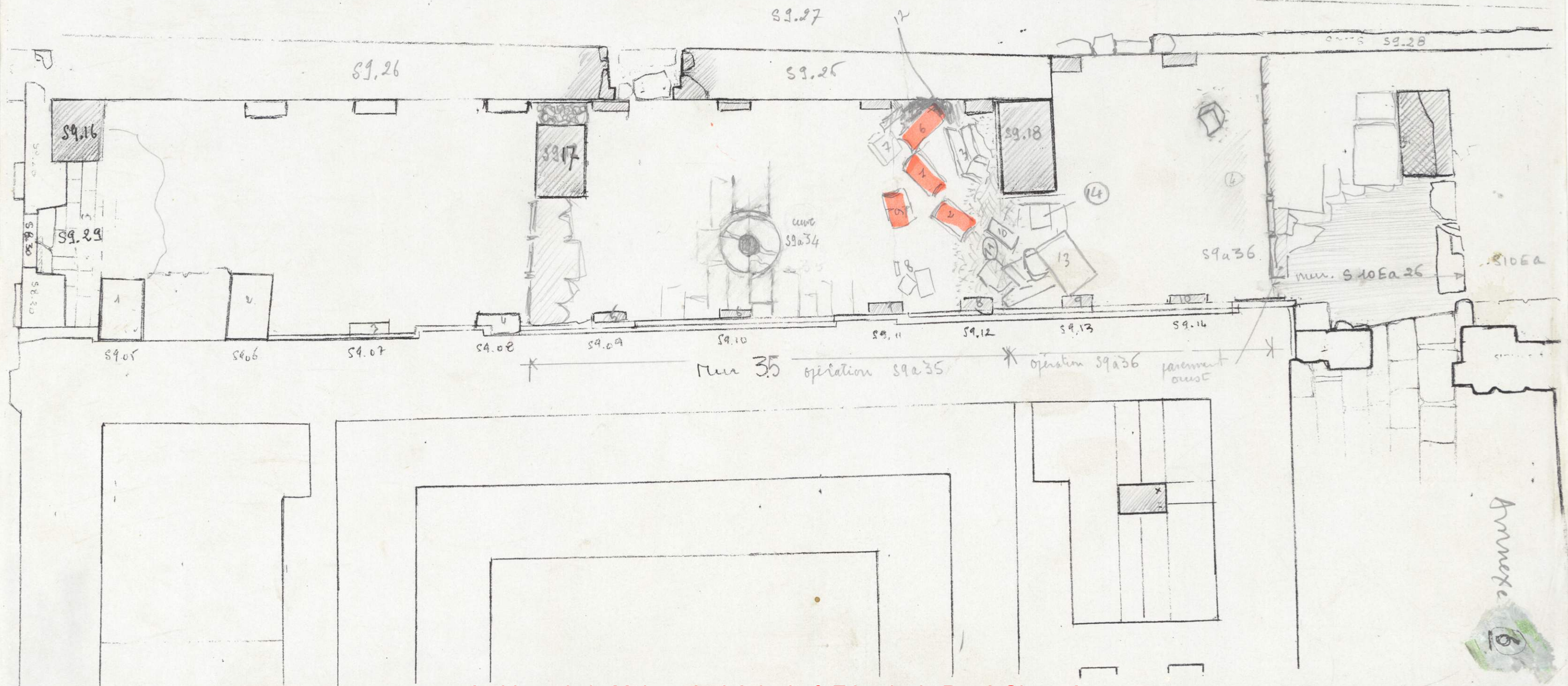
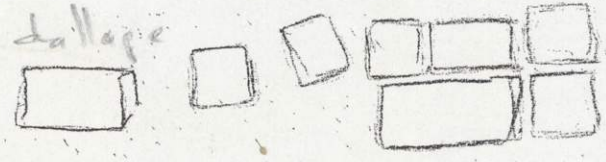
- 12.4.1 - S9a 35 - Ma de Thomas - des blocs -
 terre meuble
 8 (dallage) nombre de blocs posés près du panel sur le dallage
 9. 13086 départ d'arc
 10 dalle
 11 Terre cendreuse
 12 un fut jaune canis contre le piedroit S9.11 nord sur le sol dalle

- 11.4.07 - dimanche
 Blocs
 1 clavaire 13082
 2 " " 13083
 3 bloc moiré 3084 à 0,80 du dalle
 4 au niveau de la 1^{re} arcade - Terre d'arc S9
 5 dalle de couverture filée de la chute
 6 clavaire 13085
 7 1 dalle de sol à 0,50

* sous le ches dit ala destruction le mur S9 est pratiquement écarté vers le N.

Janv 1 - D40 + S9a 33 - 1
 Janv 2 - D40 + S9a 35 - 1

- 13.4.07 = (13) - tambour de colonne $\varnothing 50$ h. 70 cm
 toujours des dalles de couverture au niveau du dallage
 (14) Le sol est déplacé vers le N de 15/20 cm



15 Aout 2007

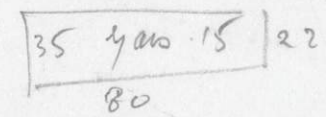
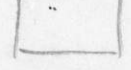
olynd - fouille jusqu'au mur Est de cytoperique S10E a 26

Photo de la colonne - cotés - et

- (a) amas de cailloux et de petits blocs tombés
- (b) petite maquette à peinture bleu/rouge et rouge
- (c) Tambour de colonne carré 13089
- (d) fût de petite coupe laillé de mur couleur 13090 qui repose sur des dalles, effondré du contour - prenait jusqu'au dallage

7

35 x 25

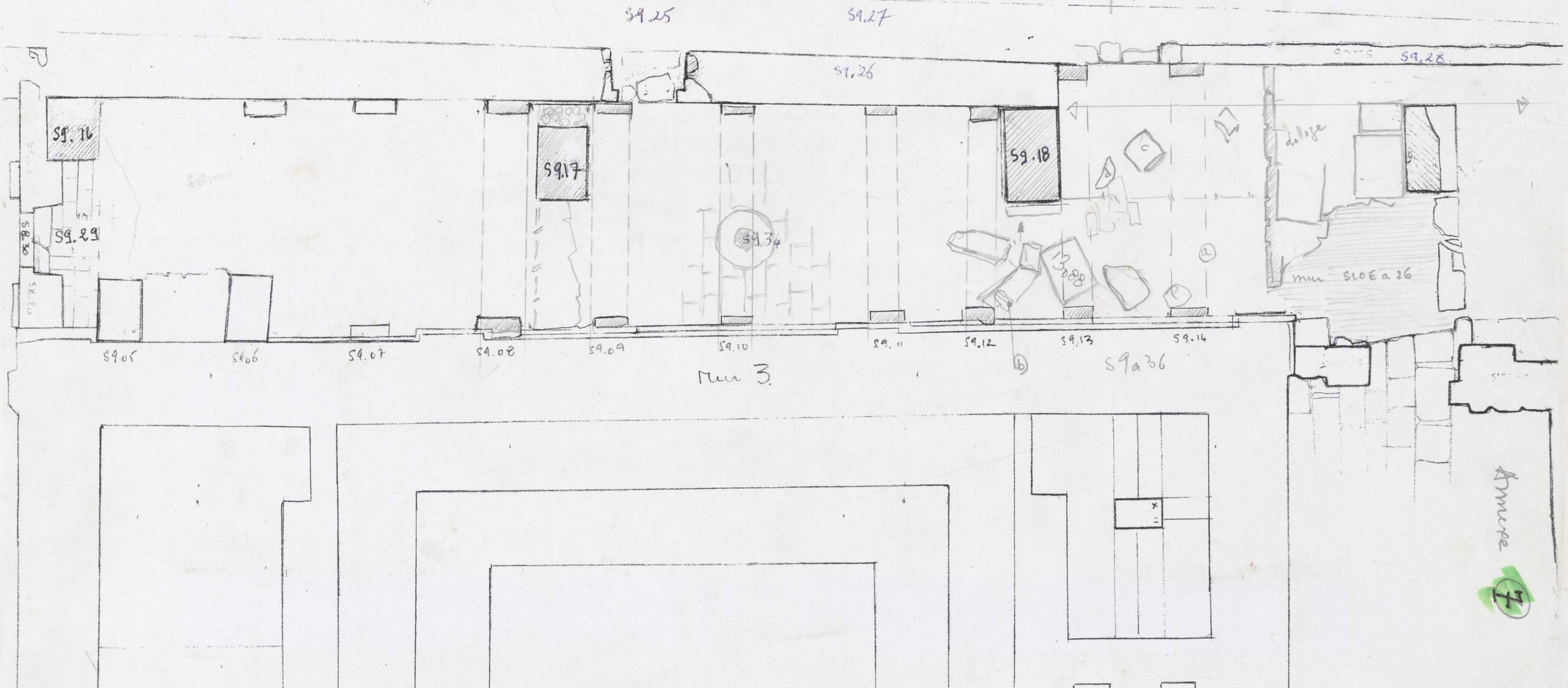
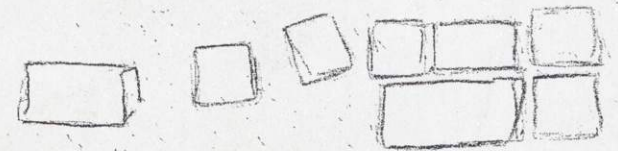


- (1) programme de samedi fini S9a36
- (2) dégager de blocs. en les 11/12 S906 et S908

4 ans
bush
moharantcha l
que 9h15 absent c'est
le futur

A 60cm du dallage. cailloué comme un radier de dallage - voir (d)

semble que l'en fait bitumeux soit appliqué sur le dallage avec en réparation un lit de plâtre
lorsqu'il tendit à disparaître il ne resta sur le dallage que le plâtre



17 font 2007

Tel AP 07

8

programme : fouille a platet deposer la partie sud du site entre la rue
mur 4 1.90m

le mur S10Ea25 s'ait detacher de mur 3 de l'age
de 30cm a 80mm et de la base
le dallage de cytopolpu s'appuie dessus
donc notre mur lui est contemporain
et pour le cytopolpu a l'et
ici n'explique pas pour autant la presence
de plinthe S10Ea9

pendant bitumeux pour amener
le cytopolpu Nord est une chambre
souterraine a fin d'un circuit. Unesote
de resine finale.
mur de 6 ans + 10cm de fondation -
A) caffermet de dallage de 15cm au N
B) 4 nœuds de l'illais

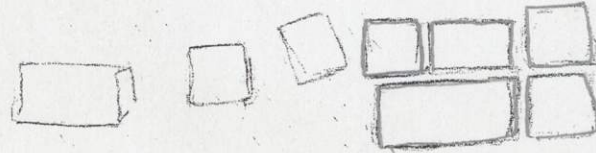
18 font 2007 programme - fouille S9.37

- ouvrir la porte bouchée S9.25
- decaper le failli du dallage

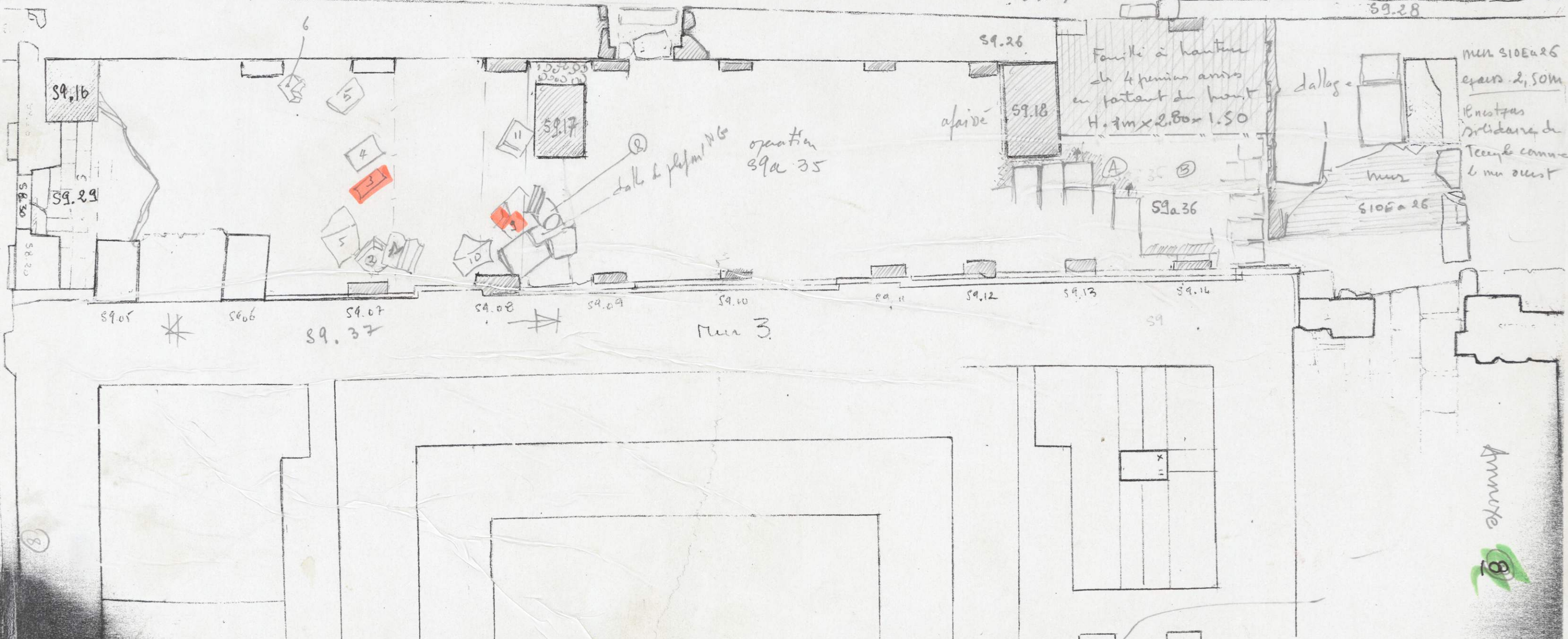
a 80cm sous

h's du pla S9.08 est un fore de colonne du podium
sous l'arc S9.8. plusieurs gros blocs jusqu'a sol

- 10) 13099 Ht de chertan nabateen sous l'arc.
 - 11) 13100 bloc cané - corniche biscautée
- Toutes ces chutes sont entre le niveau du dallage et 1.50m.



- 1) 13091 au dessus de 2)
- 2) 13092
- 3) 13093 clavier 67
- 4) 13094 "
- 5) gros bloc de facade NG
- 6) 13095 bloc a fleurure
- 7) 13096 bloc maillu juste sous l'arc entre EST
- 8) 13097 tambour de colonne sous l'arc
- 9) 13098 bloc cané avec départ d'arc



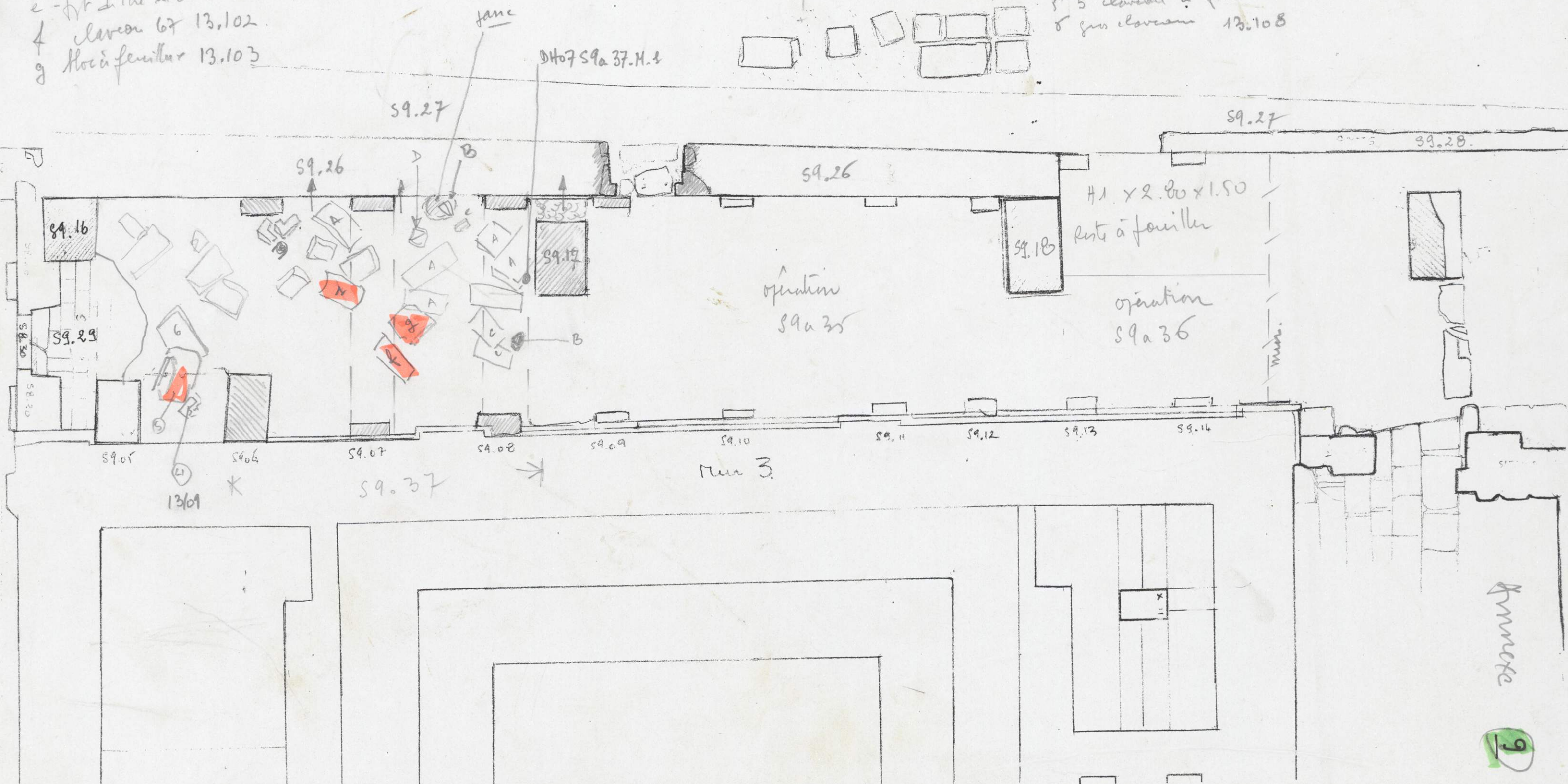
20 Aout

programme : ① poursuivre jusqu'à l'axe S9.07 si possible / ok
② dégager la porte

- A dalle de courtoise =
- B 2 figs de chapeau noir
- C dalle 40x70 - 40-100 - etc sur le sol 47x27, 35x48, 40x47, 67x27
- D. angle de base de colonne d'angle du podium - sur le dallage au pied de S9.07 Nord,
- e - lit de terre de colonne + du, oclive
- f clavaux 67 13.102
- g blocs fenilux 13.103

⑨ commentaire
 la destruction est d'un seul tenant jusqu'au dallage, avec dalle de courtoise et blocs au tous genres entre le sol S9.07 et 08 Nord - une zone rouge. marquée.
 - moins de temps

- 21 Aout Finir si possible.
- 1 clavaux de 67 = 13104
 - 2 dalle 42x50 - 50x33
 - toujours autant de dalle de sol. au nez du dallage
 - ③ 2 blocs de porte au niveau du dallage = 13105 - et 13106
 - 4 blocs de porte 13.109
 - 5 5 clavaux à fenilux - 13107
 - 6 gros clavaux 13.108

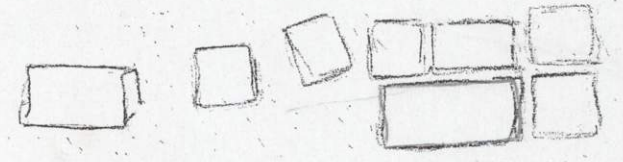
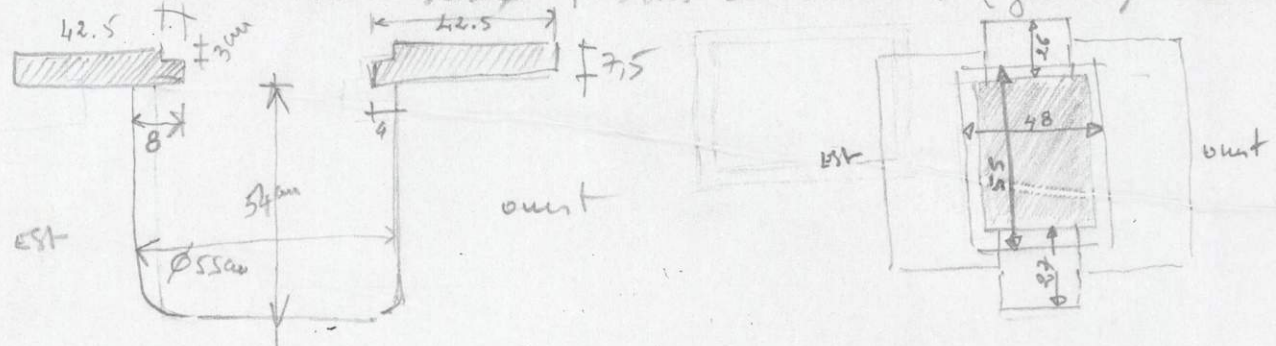


21. Aout mercredi
 programme fini s9a37
 fini s9a36 = s9a38

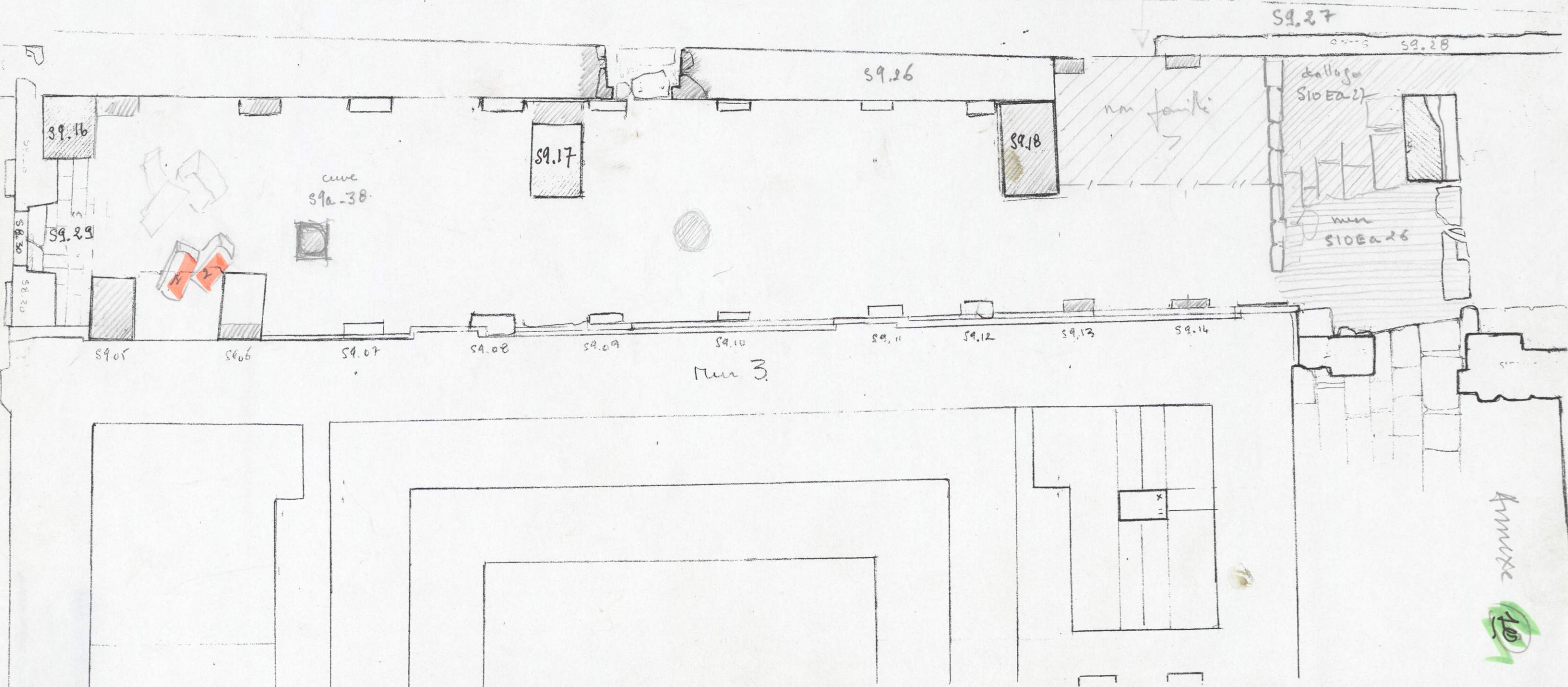
1 bloc de 67 clavaux = 13100 | à 50 cm du sol
 2 ————— = 13101
 de nombreux dall's et un bloc de façade
 13102

10

s9a-38 cuve à bord rectangulaire corp cylindrique
 de nombreux tessons de poterie (jaune) dedans.



opération s9a38
 (suite de s9a36)



cryptoprotège nord M côté d'attitude du dallage

Ac



$P_{1/2}$ 700.69m -
 station + 0,10 = 700.79

- 1 - 3.24 - 697.55
- 2 - 3.23 - 697.56
- 3 - 3.34 - 697.45
- 4 - 3.37 - 697.42
- 5 - 3.32 - 697.47
- 6 - 3.17 - 697.62
- 7 - 3.17 - 697.62
- 8 - 3.13 - 697.66
- 9 - 3.32 - 697.47
- 10 - 3.19 - 697.60

- 11 - 3.15 - 697.69
- 12 - 3.39 - 697.40
- 13 - 3.34 - 697.45
- 14 - 3.10 - 697.69
- 15 - 3.05 - 697.74
- 16 - 3.10 - 697.69
- 17 - 3.05 - 697.74
- 18 - 3.15 - 697.69
- 19 - 3.12 - 697.00
- 20 - 3.07 - 697.72

- 21 - 2.94 - 697.85
- 22 - 3.04 - 697.75
- 23 - 3.09 - 697.70
- 24 - 2.99 - 697.80
- 25 - 3.13 - 697.66
- 26 - 3.02 - 697.77
- 27 - 2.90 - 697.89
- 28 - 2.92 - 697.87

Annexe

M

Albis



Albis



mur 59.26

Pila 59.18

mur EY S10Ea 26

13.088

anc 59.14

anc 59.13

Non fouille

dalle de couverture du cryptoptique

Echelle bitumeneuse

13.088 jambon de colonne, rempli ou y avait paravent du corridor nord.

mur S10Ea 26

anc 59.14

anc 59.13

mur 3 (nord) du temple

1. 697.55

2. 697.56

3. 697.45

6. 697.62 4. 697.42

5. 697.47

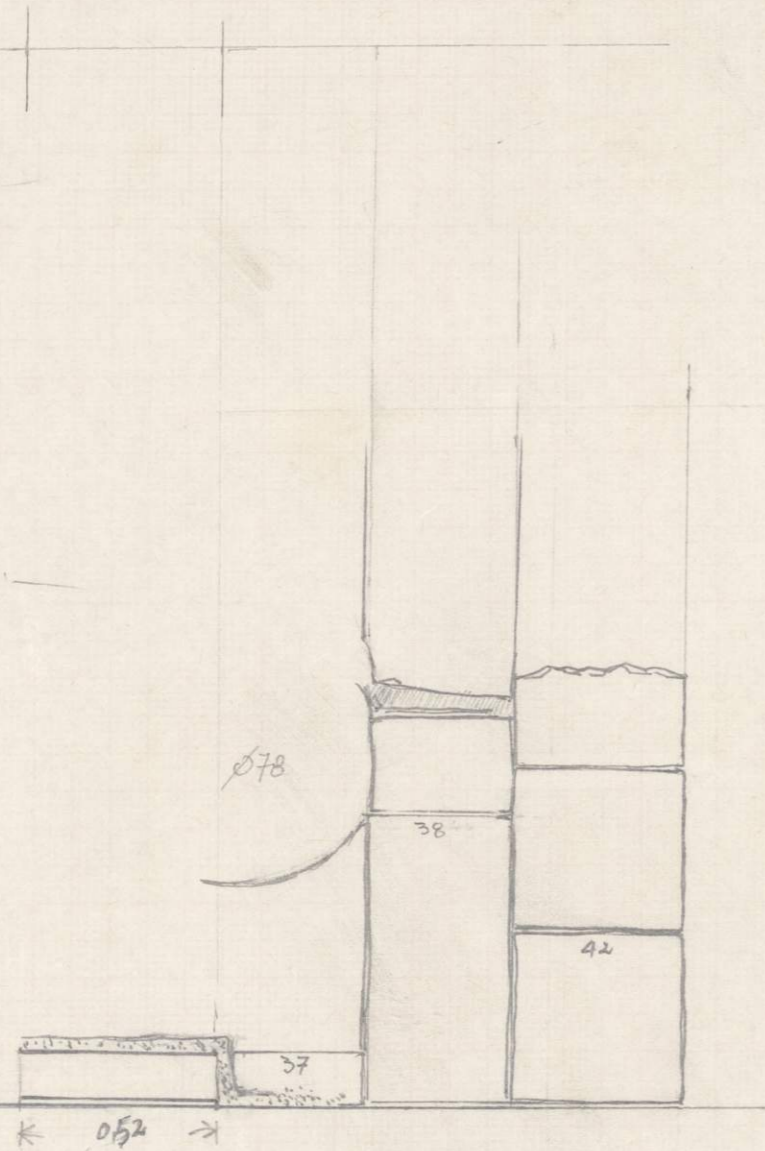
7. 697.62

8. 697.66

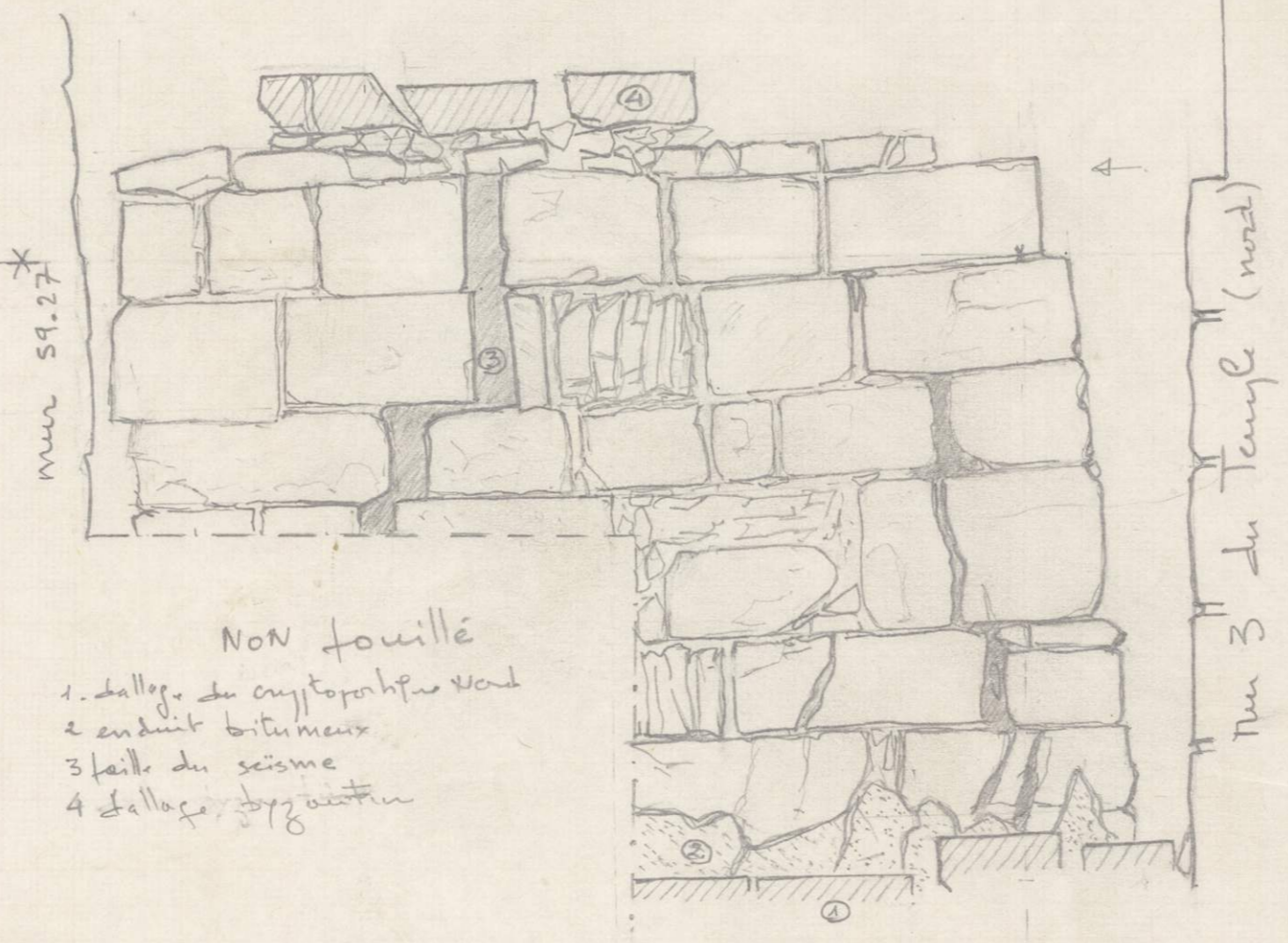
vue vers l'est cotes couvertes

(Pt₃ 700.69m) . station + 0.10 = 700.79

Annexe

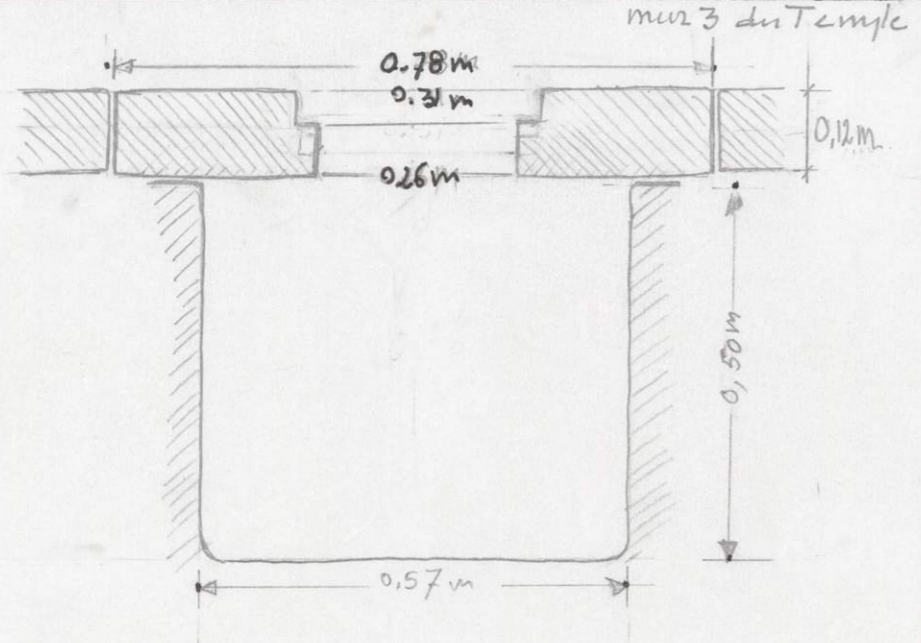
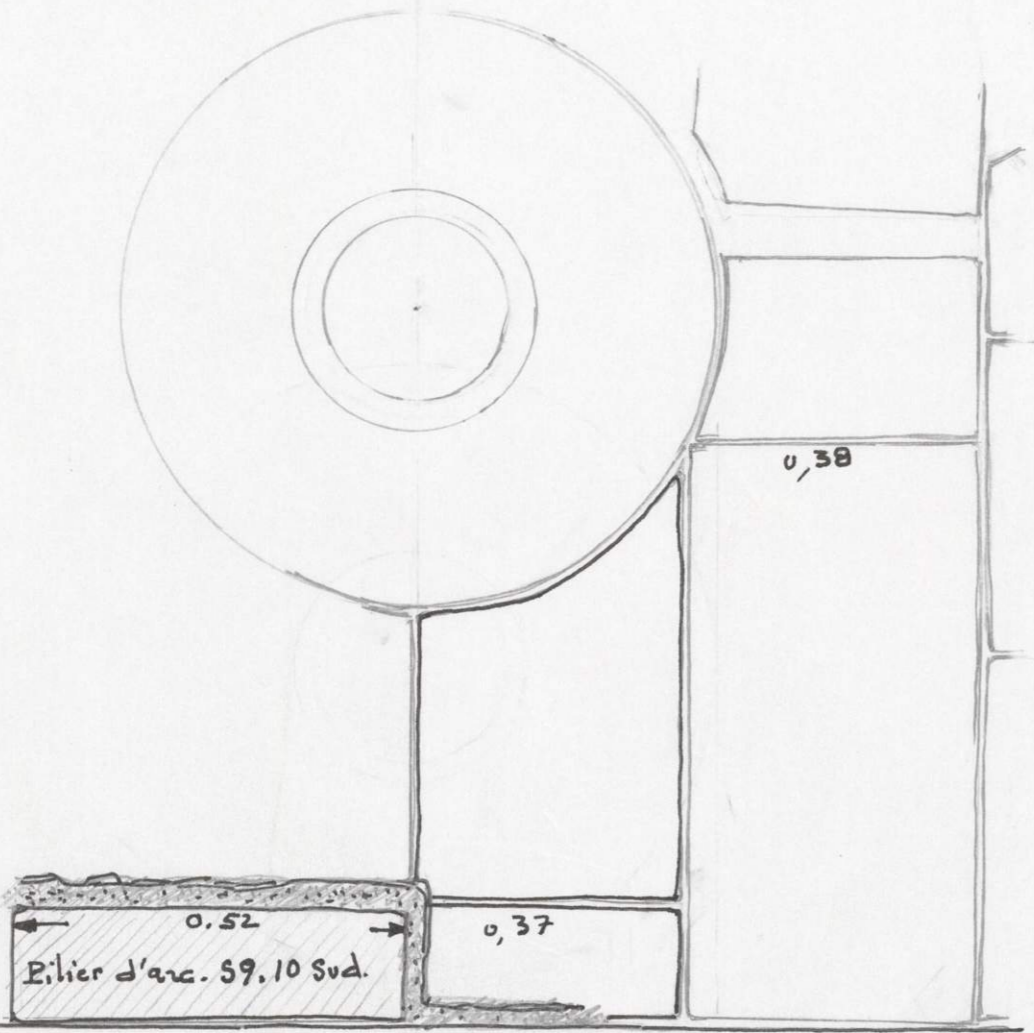


cave S9a34 vue vers le Nord
1:20. Ac. 23.08.07

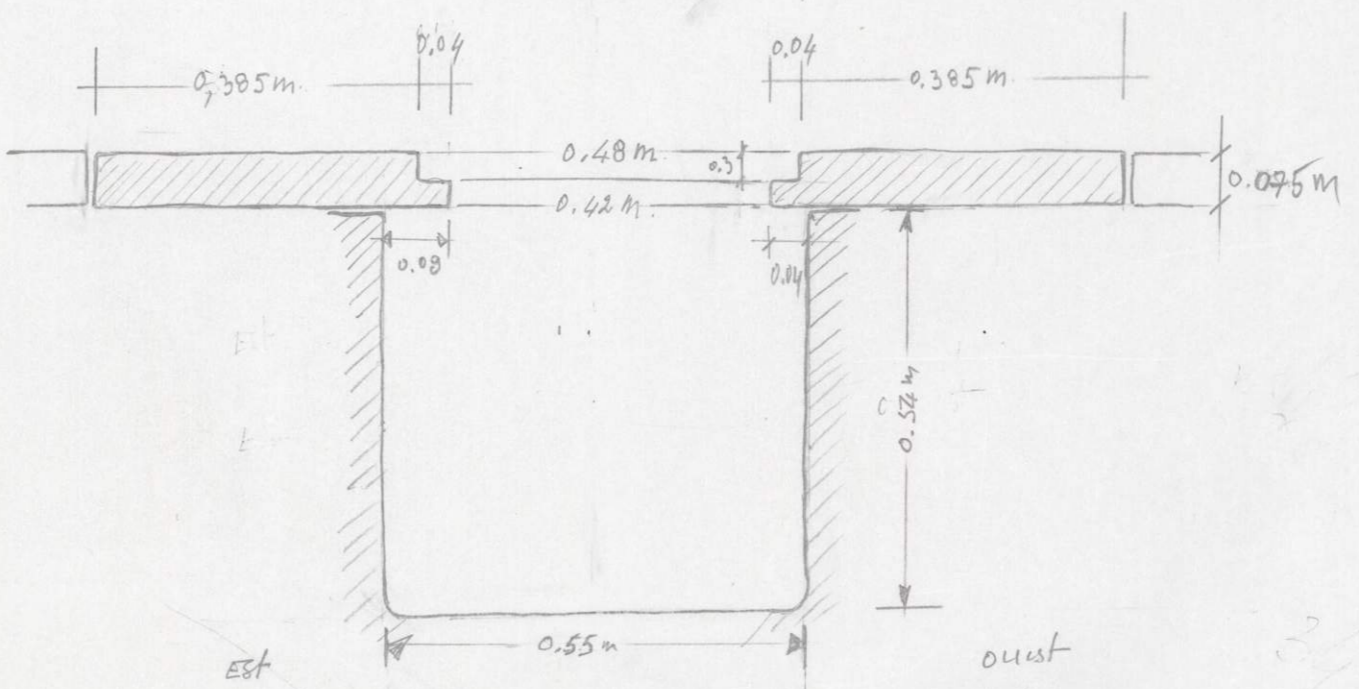
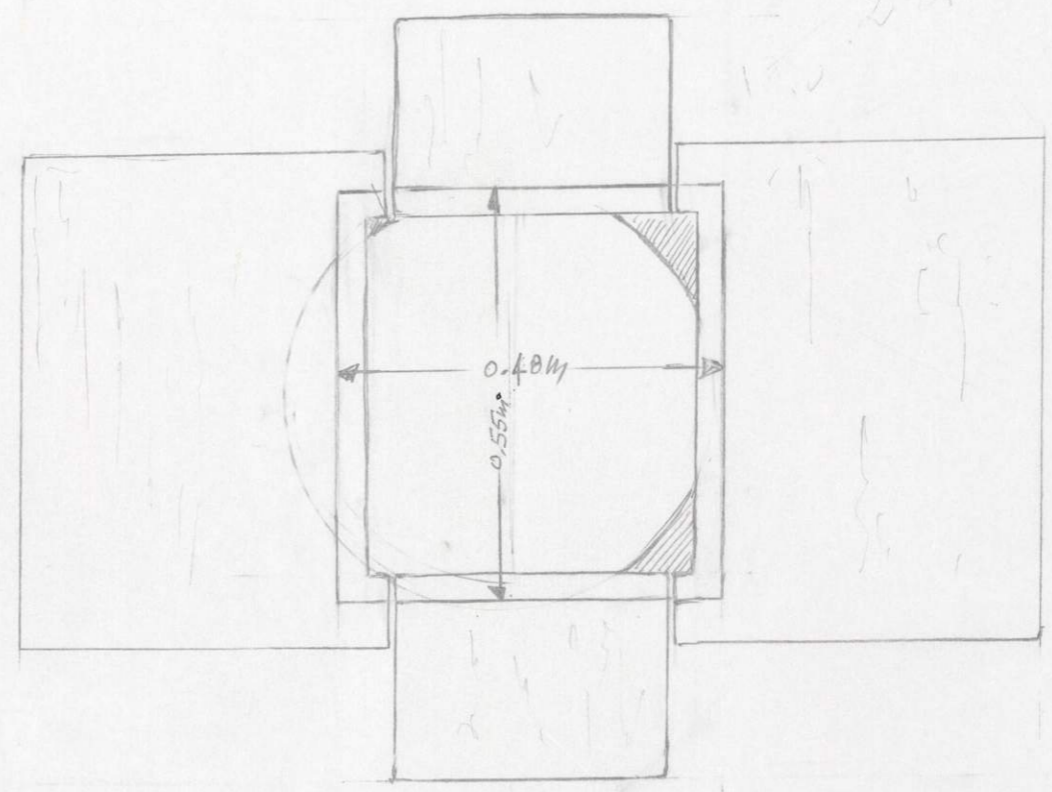


Elevation du mur S10Ea 26 vue vers l'est

1:20. Achambou 23.08.07



Ech. 1:10 "cuve S9a34" AC.07



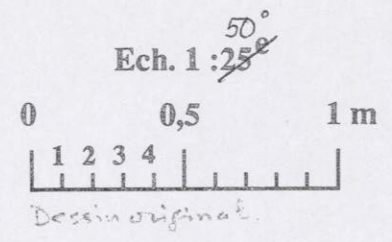
Ech 1:10 "cuve S9a38" AC.07

D4 04	S10E	1 → 4
CROQUIS DE CHANTIER		
17	18	VIII 04

ÉLEMENTS

15

Angle du contour nord S9
de l'élément est S10
carré de fonte 2004



Pt 3 702.44 +022 signature: _____

COTES -702.66

N°	altitude
1	190-700.76
2	131-701.35
3	207-700.59
4	157-701.59
5	193-700.73
6	192-700.74
7	251-700.15
8	357-699.09



mur S9.27 Romain / nab.
Arc S9.14. Romain
mur S9.15 - ?
mur S10.C13
14 byz.
15

mur S10.E2 mamlouk / tardif
mur S10.E3 "
sol S10.09. "

Romain / nabataes
 byzantine
 Tardif om. ou mamlouk

32	Re D404.10E-1
1/50°	A. Chantier
VIII-04	

Annexe 15

130.1

700.69
0.35
701.54
1.30
700.24

A2

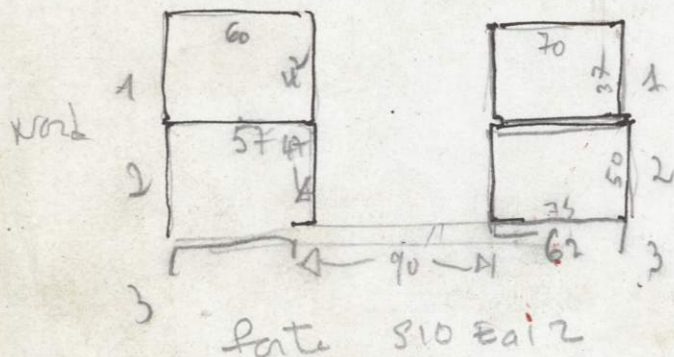
120x

on entasse la brique au
vois des haies pour
la côté N.

on laisse le dallage de la
maison avec
pas de trous

A la fin sous le pail de la porte
un peu de charbon de bois les
subsistent (NG)

on a fait le travail a peu
près de terre dure = 30/40cm
pour le plus rond.
terre dure sur laquelle repose la destruction

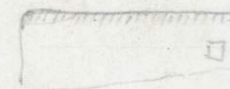
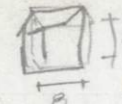


montant de porte
A. et dessus
B. et dessous

17

Ea 14 sur Ea 8

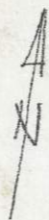
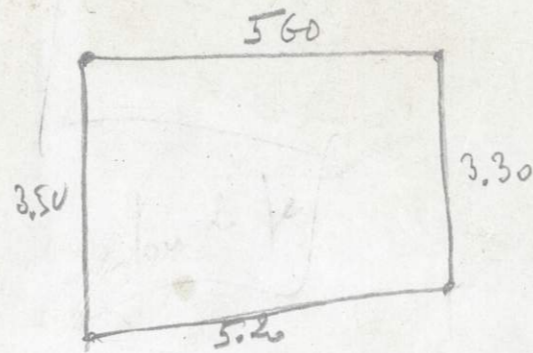
13.006 - mortier
0.8x6 prof. 0.04m



bord usé, pour mettre une main

pense à donner un no à la
colonne
et

au montant de bois à 700.15



dallage S10 Ea 27

mur S9.28

montant de la porte

- DH 07. S10. Ea. 8.
- DH 09 S10 Ea 9 mur et montant
- DH 07 S10 Ea 10 démolition du mur S9.28
- S10 Ea 11. mur ?
- S10 Ea 12. porte

Sul

mur S10 Ea 10 M2

S10 Ea 10

CHAMBRE

S10 Ea 2.9

84

S10 Ea 11

S10 Ea 12

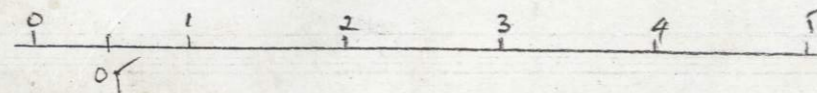


non fouillé

Dallage Romain

stipite avec
craie

romain
byzantin
S10 Ea 13 - plus fond



sh 1/50

Annexe 17

mur 59.27



Dallage
SIOE 27 →

↑

- 12 699.74
- 13 21
- 14 21
- 15 699.62
- 21 699.64
- 22. 699.62
- 25 699.61

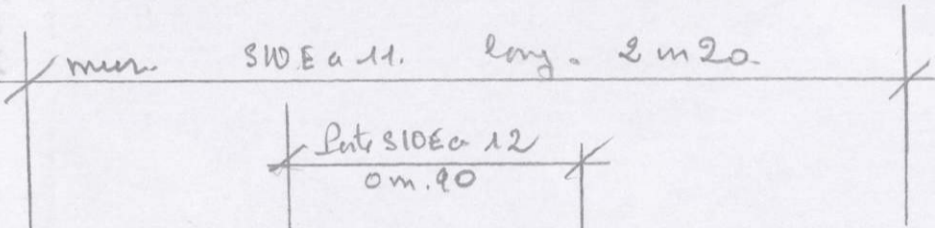
24 — 28
 25 — 29
 26 — 30
 27 — 31
 28 — 32
 29 — 33
 30 — 34
 31 — 35
 32 — 36
 33 — 37
 34 — 38
 35 — 39
 36 — 40
 37 — 41
 38 — 42
 39 — 43
 40 — 44
 41 — 45
 42 — 46
 43 — 47
 44 — 48
 45 — 49
 46 — 50

Plan 210Ea 12
Plan 210Ea 15

Plan 210Ea 11 (niveau)

- 13 699.74
- 14 699.74
- 15 699.74
- 16 699.74
- 17 699.74
- 18 699.74
- 19 699.74
- 20 699.74
- 21 699.74

Plan 210Ea 15



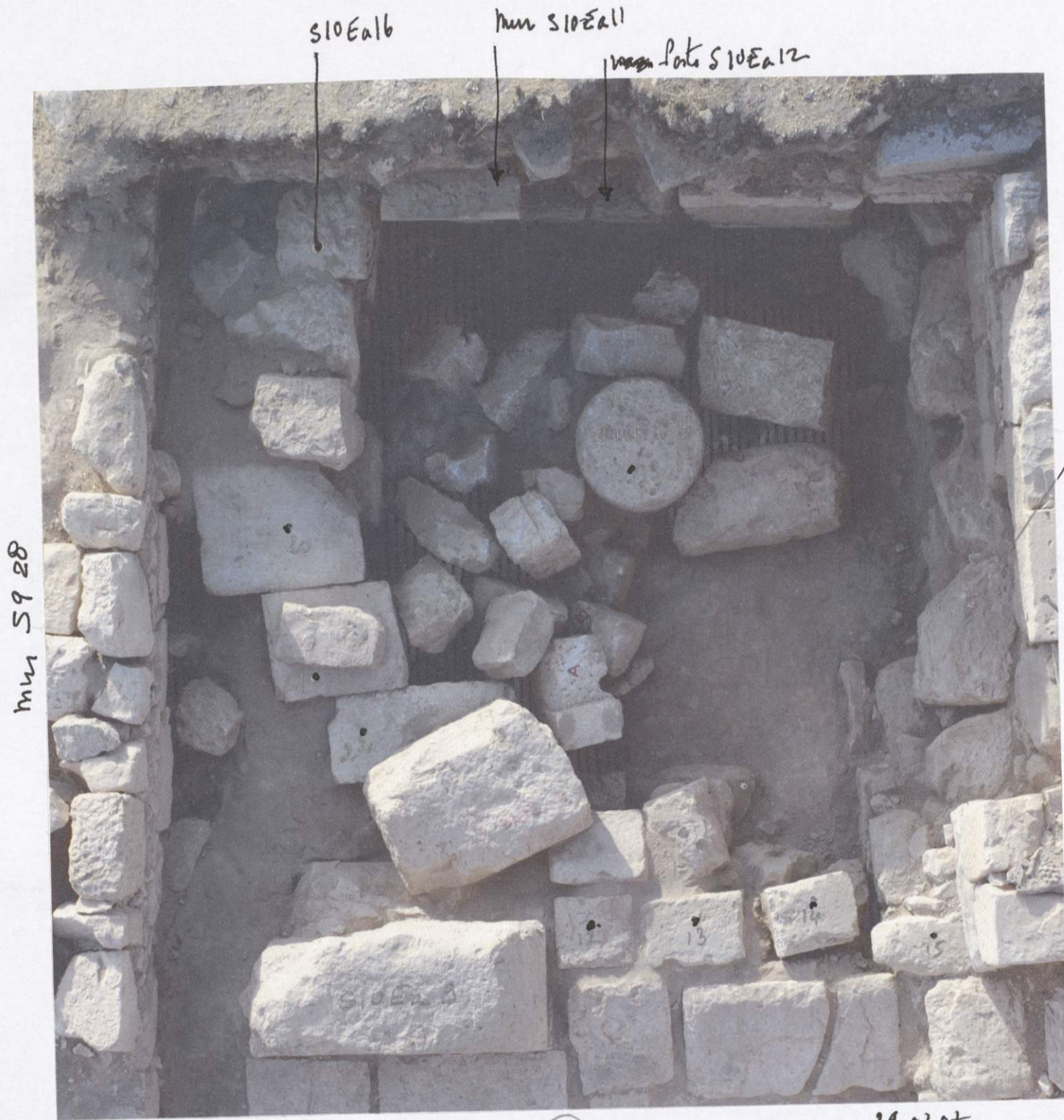
SWEa 16



mur S10Ea 15

mur S10Ea 15

19 - 699.54



- mur S10Ea15 (Romain)
- 12 - 699.74
 - 13 - 699.74
 - 14 - 699.74
 - 15 - 699.91
 - 19 - 699.74
 - 20 - 699.70
 - 21 - 699.64
 - 22 - 699.62

(21)

(A) 29.07.07



- 21 - 699.64
- 22 - 699.62
- banquette S10Ea19
- Tene, chambre
- 25 - 699.00
- 27 - 698.99
- 28 -
- 29 - 699.98
- 30 - 699.14
- 31 - 699.06
- 32 - 699.96
- 33 - 699.08
- Foyer S10Ea20

x/c chambre.
 Element incrusté ds la banquette S10Ea19

mur S10Ea15 (B) 30.07.07

la chambre S10Ea29

(22)

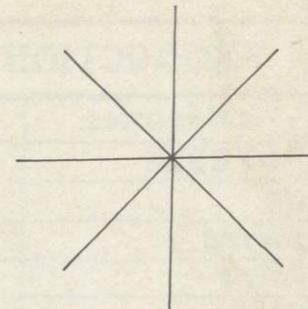
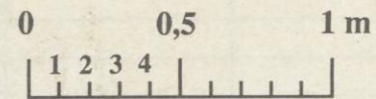
700.69 + 1.20 = 701.89

voir le rapport de septembre 2007
 Annexes 20 et 21

ÉLEMENTS

S = 120

Ech. 1 : 25^e



signature: _____

COTES

N° altitude



en anse à une courbe d'angle
 ang. comprise sur l

une anse, peut
 être



un élément de chambre de porte
 immergé sous la banquette 19.

- 1
- 2
- 3

Tene caillasse
 Plus Ten marn (arg. bleu)
 une brique ébrée - avec ses blocs de destruction

+ au descent - moin alga l'arm en 3) patiquement pas de terrons

Text

26	289	699.10
27	290	698.99
28	290	698.99
29	291	698.98
30	275	699.14
31	283	699.06
32	293	698.96
33	281	699.08

emplacement - ancien
 photos à faire.

le mur est, est constant
 sur une destruction.
 A vérifier

Annexe

21bis



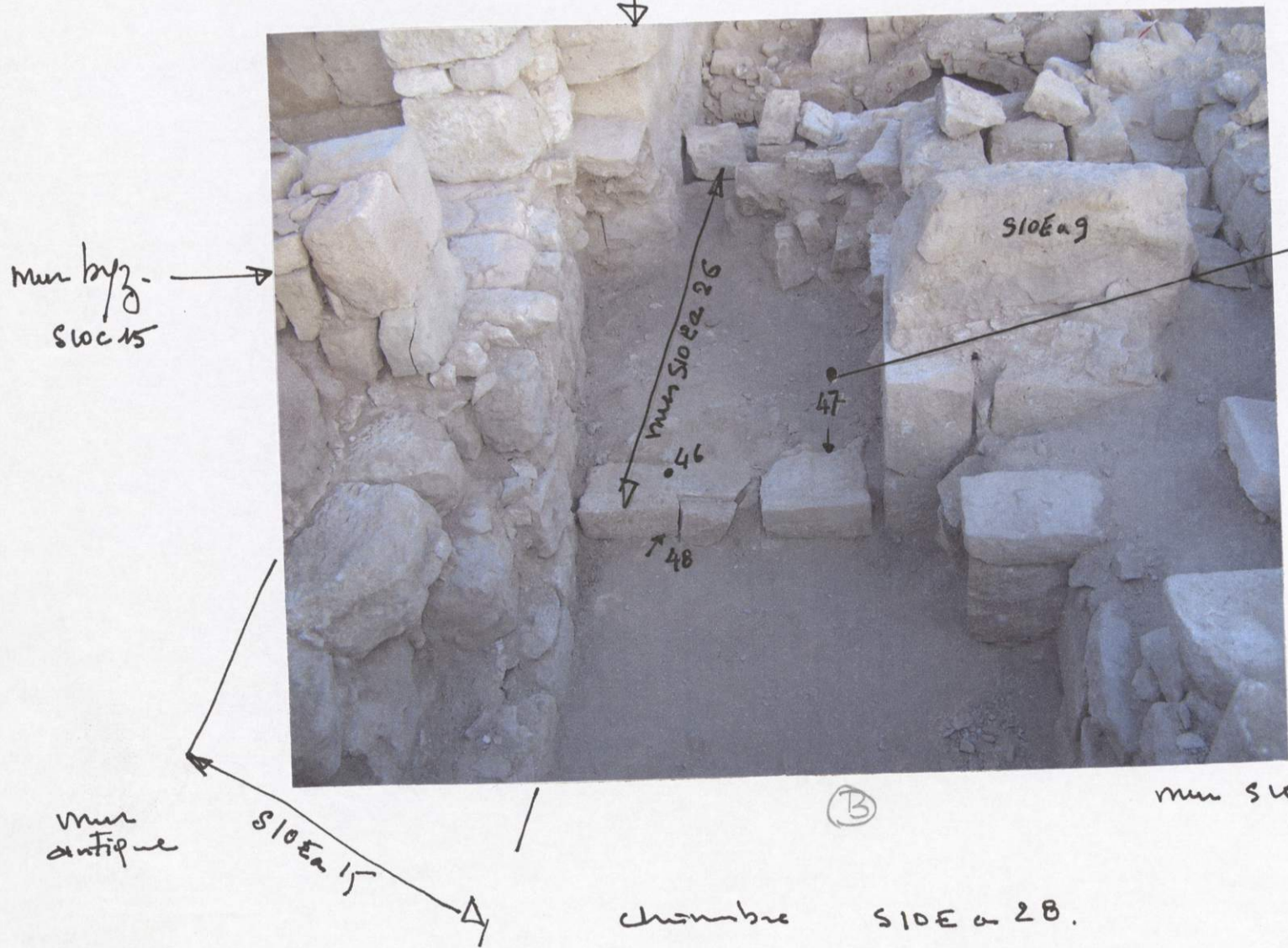
22

13 - 699.24

(A)

39	699.33
40	"
41	699.29

minade NE du Temple



monnaie

46 -	699.94
47 -	698.95
48	698.85

(B)

chambre S10Ea 28.

24

Pt2 1160.112 + 171 = 700.15

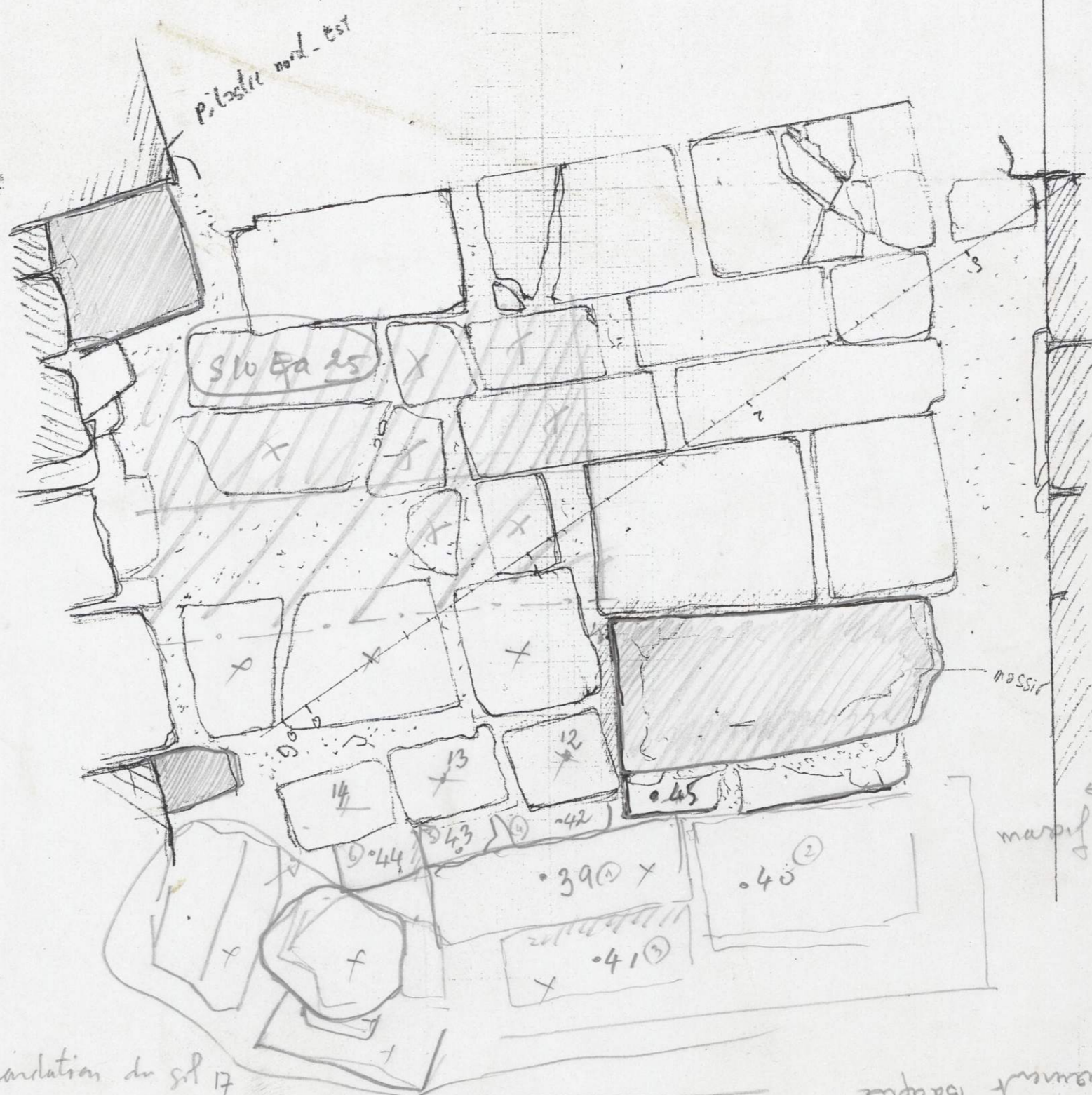
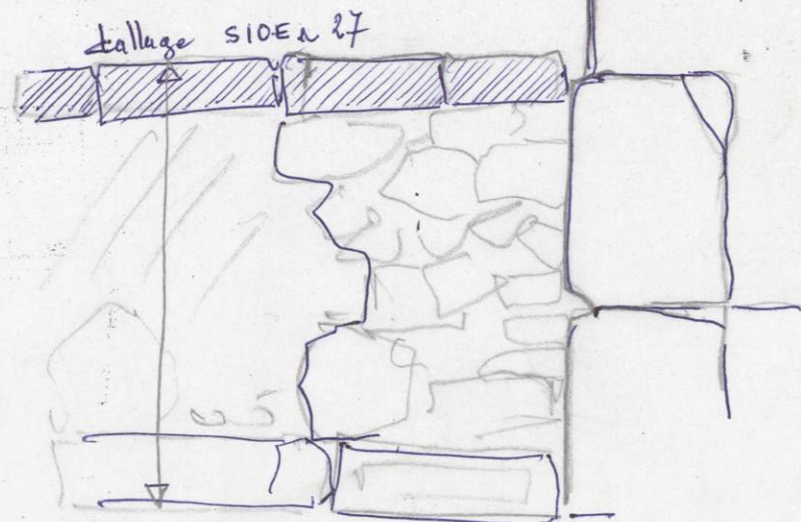
23

700.69
1.12
701.86
1.71
690.15

2) itax fait les murs en briques

34 298
35 284
36 255
37 234

39 253
40 253
41 257
42 284
43 242
44 253
45 245



10Eo 18ème ligne au-dessus sans terrain

Sous la couche d'argile:
Caillebotis sur lequel est posé (41.40)

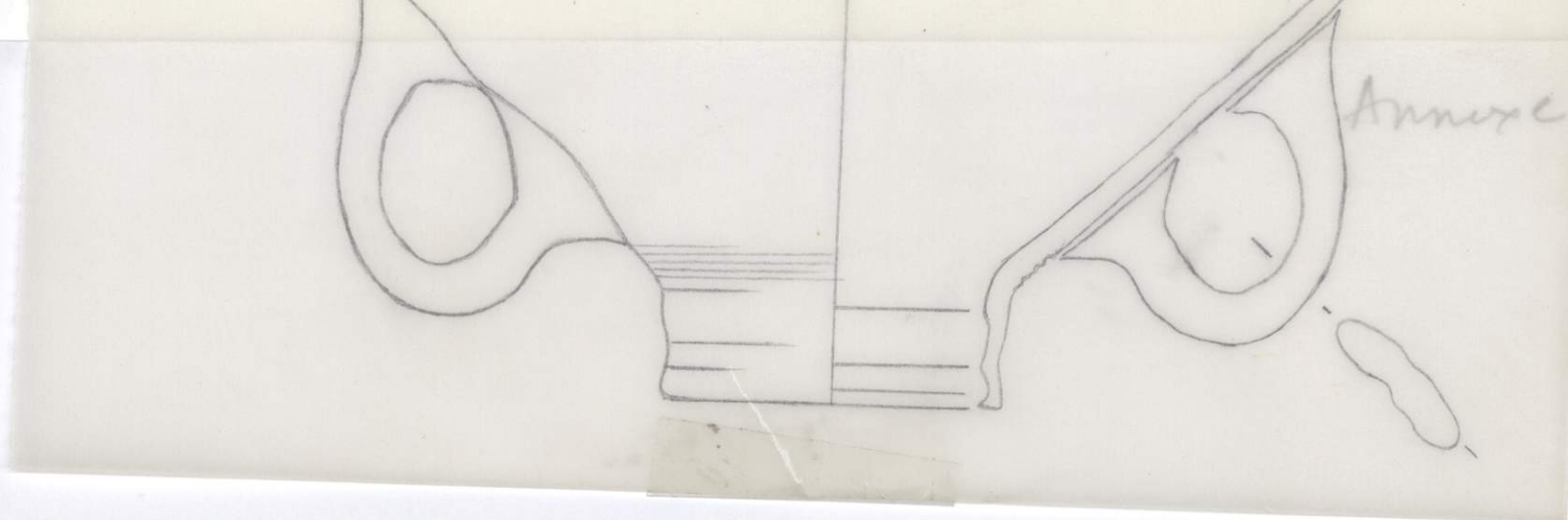
et la partie ouest du mur est en creux pulvérisé Ferras nabateen = fondation du sol 17

1 bloc nabateen dans le démantèlement de 22
on trouve sur bloc du mur ds le démantèlement de 22
1 bloc de pierre de réfection
2 petites murailles de type de stobolais de petit temple
+ 1 bloc a rainures corinthiennes

le samedi 4/08/07 enlevés
et remplacés de cailloux - Radu

07/02/07
d'origine Section SIOEa
1/20
René Lemaire + Banque

23



24

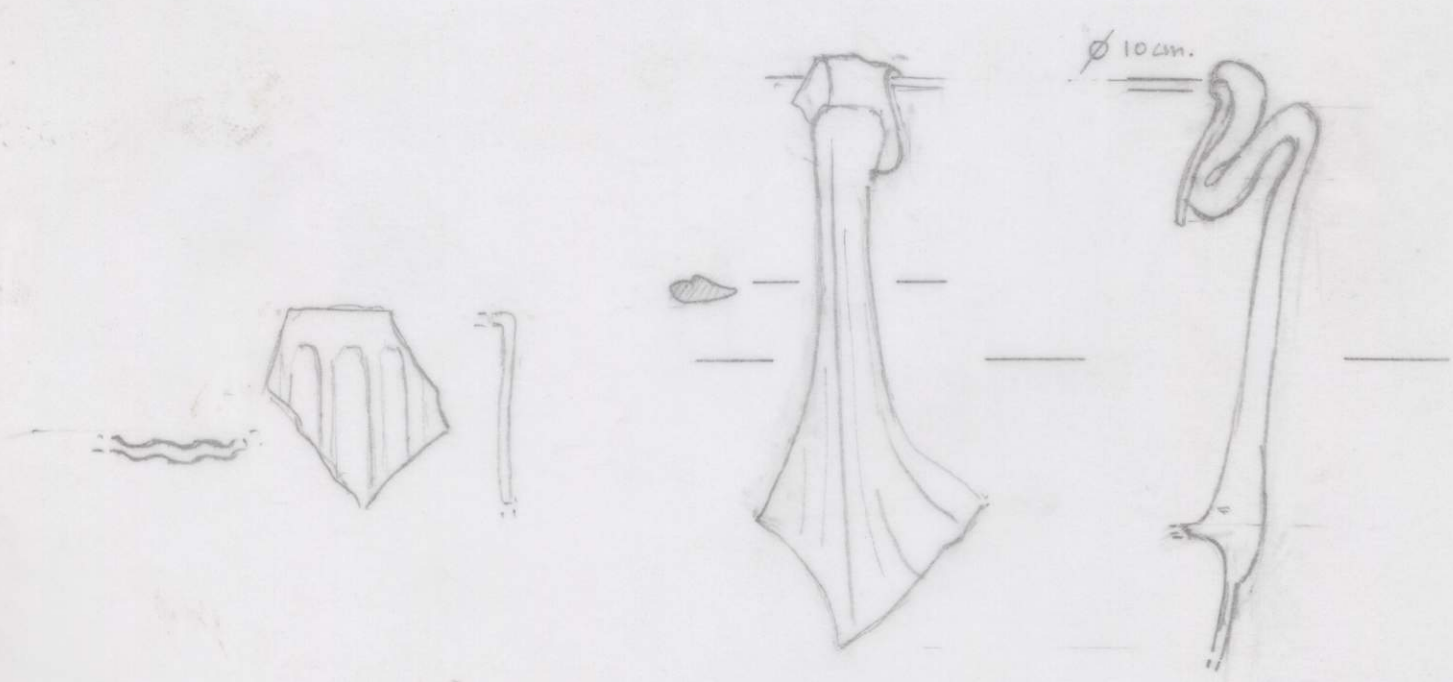


24

DH07 S10Ea25-1

Alain Chambon

échelle 1:1

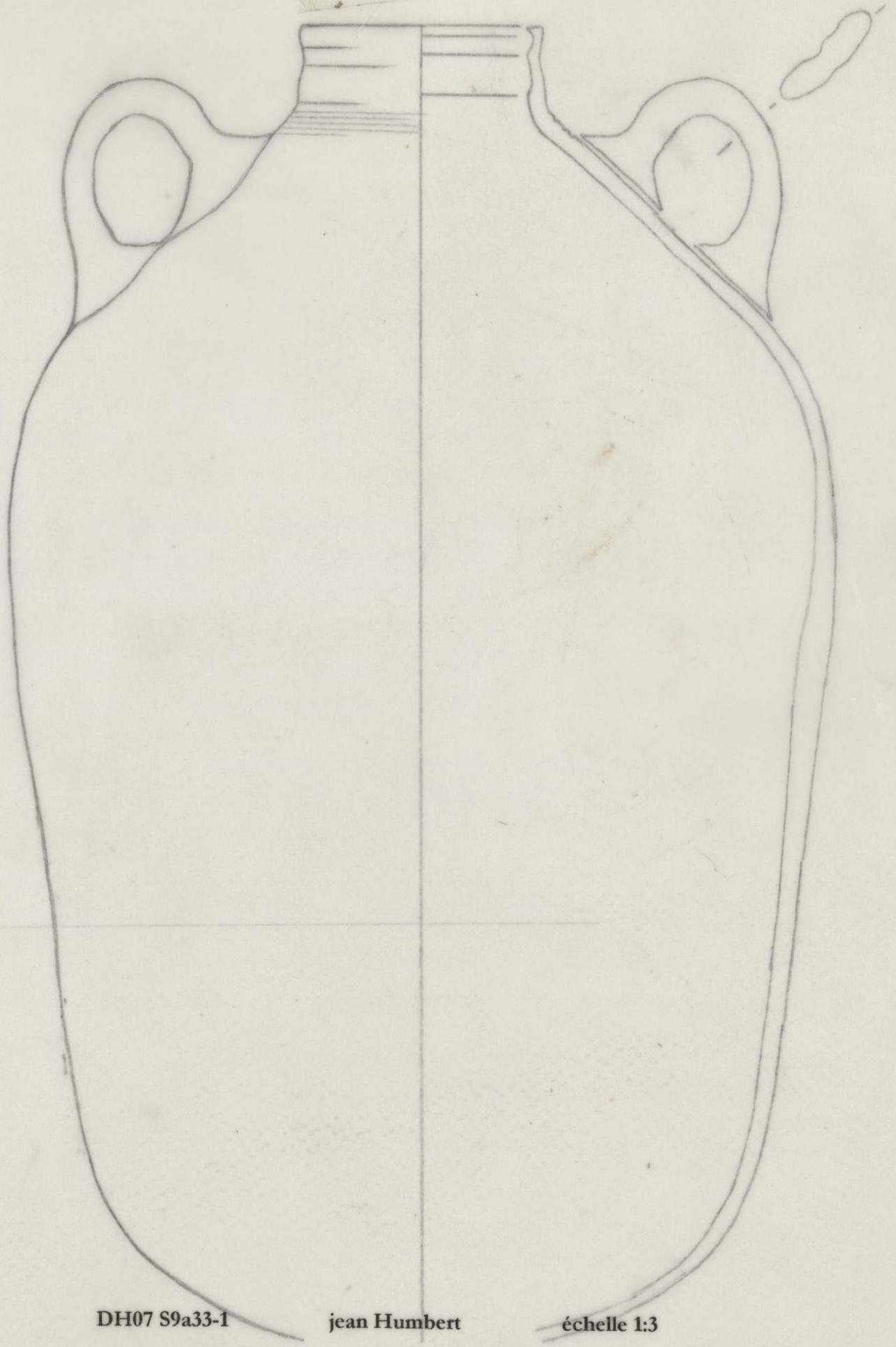


DH07 S9a35-V2

Alain Chambon

échelle 1:1

27



DH07 S9a33-1

jean Humbert

échelle 1:3

(28)

KHIRBET EDH-DHARIH INVENTAIRE DES BLOCS D'ARCHITECTURE

Le premier chiffre suivi d'un point indique la campagne de fouilles.
Le chiffre suivant est celui de l'inventaire numérique.

INV.	LARCHE	DATE	NATURE	Dimensions en mètre					ETAT	Localisation		N°COTE	PHOTO	REF. RELEVÉ OU PLAN	DESSIN
				L.	l.	h.	épais.	Ø		in situ	déplacé				
13001		15/07	Strochit de fyt d'antel	0,24	0,19	0,69									oui
13002		18-07	Imajiteau à cornes Jabateen	max 1,06	0,47	max 0,52			fragmentaire	DH07 Parc N S9A32			oui		oui
13003		"	Imajiteau de pilastre 13002	0,58	0,13	0,13			"	"			oui		oui
13004		21/07	élément de pilastre (?)							contre le mur H7 à 1m au S du mur S806					
13005		23/07	bloc de façade avec inscription	1,04	0,48	0,50				S11C (avant porte EST) Parc N			oui		oui
13006		24.07	dalle rectangulaire avec moulure carrée	0,76	max 0,33		0,13		ébréché	S10E a B Parc N			oui		oui
007		25/07	élément de pilastre	1,6	0,48	0,39				S8 B Parc N			oui		oui
008		25/07	élément de pilastre	0,25	0,68	0,44				S8 B Parc N			oui		oui
009		25/07	Bloc d'axe Courante	0,75	0,68	0,13				S8 B Parc N					
13010		25/07	élément de pilastre	0,91	0,55	0,55				S8 B Parc N					oui
011		25.07	fragment d'inscriptions (avec 1 acanthé)						frag.	S2 T7 Parc N			oui		
012		25.07	Plaque calcinaire rince sur une face d'un bandeau circulaire en relief. A l'intérieur de ce cercle la plaque est ajourée d'un jour délimité par un arc de cercle. Traces de la peinture.	0,27 incomplet	0,15 incomplet		0,07 plaque + 0,015 bandeau		frag.	Vd. explan. Parc N. Nettoyé de la part du mur à V2, voir page N2			3 numéros	NON	
013		26.07	Bloc d'axe Courante	0,93	0,44	0,37				S8 B Parc N					
014		26.07	bloc d'axe Courante	0,85	0,60	0,51				S8 B Parc N					
13015		26.07	bloc d'axe Courante	0,62	0,39	max 0,45				S8 B Parc N					
016		26.07	bloc d'axe Courante	0,50	0,60	0,45				S8 B Parc N					
017		26.07	bloc d'axe Courante	max 0,94	0,45	0,35				S8 B Parc N					
018		26.07	bloc d'axe Courante	max 0,56	max 0,38	0,36				S8 B Parc N					
019		26.07	bloc d'axe Courante	0,64	0,33	0,45				S8 B Parc N					
13.020		26.07	bloc d'axe Courante	0,65	0,36	0,34				S8 B Parc N					
021		26.07	bloc d'axe Courante	0,62	0,36	0,31				S8 B Parc N					
022		26.07	bloc avec moulures	0,42	0,16	0,24			ébréché	S255 Parc SE			oui		
023		26.07	d. 012. Bloc calcinaire à 2 faces, ajouré. Sur une face bandeau circulaire en relief. Sur l'autre face, moulure en relief. Le jour central est délimité par des arcs de cercle. Éléments de fenêtrage à clostres. Traces de la peinture rouge.	0,35 incomplet	0,15 incomplet		0,17 + 0,015 bandeau		fragmentaire	Vd. Parc SE. Nettoyé de la part du mur à V2, voir page N2			3 numéros		
024		28.07	fragment de moulures	max 0,28	max 0,16	max 0,20			fragmentaire	S8 B37					
13025		30.07	bloc d'axe Courante	0,75	0,35	0,38				S8 B Parc N					

KHIRBET EDH-DHARIH INVENTAIRE DES BLOCS D'ARCHITECTURE

Le premier chiffre suivi d'un point indique la campagne de fouilles.
Le chiffre suivant est celui de l'inventaire numérique.

INV.	LARCHE	DATE	NATURE	Dimensions en mètre					ETAT	Localisation		N°COTE	PHOTO	REF. RELEVÉ OU PLAN	DESSIN
				L	l.	h.	épais.	Ø		in situ	déplacé				
13026		le 20/07	blc avec débit de 2 arcs (1 géométrique)	0,59	0,53	0,2	/	/		S9a 33	Parc SE		oui		oui
13027		le 31/07	élément de pilastre (?) ^{bloc reemployé avec trace d'éclair.}	0,60	0,55	0,47	/	/	ébréché	à l'angle NO du temple	Parc N		oui		non
13028		le 31/07	blc avec moulures ^(cf bloc n° 8181 = bloc sculpté / destruction ?)	0,125	0,125	0,2	/	/	fragments	S2 SS	Parc SE		oui		oui
13029		le 31/07	base de colonne géométrique à l'angle (fonction ?)	/	0,45	0,91	/	0,62	corniche	S2 TT	Parc SE		oui		à faire succéder
13030		le 1/08	claveau avec de la façade N du temple	0,67	0,34	0,40	/	/		S9a 33	Parc N		oui		oui
13031		le 1/08	claveau avec de la façade N du temple	0,67	0,27	0,34	/	/		S9a 33	Parc N		oui		non
13032		le 1/08	"	0,67	0,36	0,36	/	/		S9a 33	Parc N		oui		non
13033		le 1/08	"	0,67	0,36	0,32	/	/		S9a 33	Parc N		oui		oui
13034		le 1/08	"	0,67	0,27	0,3	/	/		S9a 33	Parc N		oui		non
13035		le 2/08	fragment mouluré (élément d'architecture?)	0,13	/	0,23	0,16	/	fragments	S9a 33	Parc N		oui		non
13036		le 9/08	blc mouluré	0,28	0,25	0,2	/	/	fragm.	S10E 28	Parc N		oui		non
13037		le 9/08	blc mouluré	0,30	0,25	0,9	/	/	ébréché	S10E a 2	Parc N		oui		non
13038		le 9/08	blc d'angle (corniche ?)	0,15	0,34	0,10	/	/	ébréché	S10E a 2	Parc N		oui		oui
13039		le 6/08	élément de corniche	1,00	0,55	0,15	/	/	ébréché	S10E	Parc E		oui		oui
13040		le 6/08	blc avec lunette (non achevé) ^{élément d'angle (peut être encastrement d'une plaque)}	0,59	0,37	0,37	/	/	ébréché réutilisé ds	S10E	Parc E		oui		oui
13041		le 6/08	fragment avec 1/4 de cercle ^{Possible fenêtrage égypte Est Temple dans plan byzantin. pattée interne, dans un cercle de Ø 0,42, cercle et cuir en chambrure.}	0,47	0,32	0,14	/	/	murs SE	S2 TT	Parc SE		oui		oui
13042		le 6/08	fragment de pilastre	0,51	0,35	0,16	/	/		S2 SS	Parc SE		oui		oui
13043		le 6/08	blc employé en limbeau	1,27	0,33	0,30	/	/	Complet	S2 SS			oui		oui
13044		le 6/08	base mur	0,82	/	/	/	/	Complet	S2 SS			oui		oui
13045		le 6/08	tambour de colonne (réemploi)	/	/	0,34	/	0,47	ébréché	S2 TT	Parc SE		oui		non
13046		04/08	fragment de cap block provenant d'architrave à moulure (pièceau)	0,26	0,21	0,15	/	/	réutilisé ds mur de S2 TT	S2 TT	Yarmouk		oui		non
13047		05/08	élément de corniche dentelée ^{traverse angle NO du temple}	0,57	max 0,38	max 0,23	/	/		S9 ?	Parc N		oui		à faire
13048		05/08	fragment de corniche dentelée (cf 13047)	0,27	0,25	0,19	/	/		S10E	Parc E		oui		non
13049		06/08	élément de corniche dentelée	/	/	/	/	/	ébréché	S10E	Parc E		oui		à faire
13050		07/08	blc d'angle mouluré (?) avec rainure	1,23	0,60	0,45	/	/		S9 a 35	Parc N		oui		non

KHIRBET EDH-DHARIH INVENTAIRE DES BLOCS D'ARCHITECTURE

Le premier chiffre suivi d'un point indique la cote de fouilles.
Le chiffre suivant est celui de l'inventaire numérik.

INV.	LARCHE	DATE	NATURE	Dimensions en mètre					ETAT	Localisation		N°COTE	PHOTO	REF. RELEVÉ OU PLAN	DESSIN
				L.	l.	h.	épais.	Ø		in situ	déplacé				
13051		04/08	blocc avec feuillure	0,44	0,33	0,30	/	/	ébréché	S9 a 35	Parc Nord		oui		non
13052		04/08	base de piédroit de la porte ouest	0,42	0,68	0,63	/	/	complet	S7a	/		oui		oui
13053		08/08	claveau d'arc (façade N du temple)	0,45	0,42	0,29	/	/	ébréché	S9 a 35	Parc Nord		oui		
13054		08/08	claveau d'arc (façade N du temple)	0,645	0,45	0,32	/	/	ébréché	S9 a 35	Parc Nord		oui		
13055		08/08	fragment de chapiteau corinthien	0,275	0,17	0,10	/	/	fragmentaire	S9 a 35	Parc Nord		oui		
13056		09/08	chapiteau de pilastre colonnade du temple	0,72	0,48	0,19	/	/	complet	autel est du temple	/		non		non
13057		08/08	corniche (?) avec feuillure	0,73	0,34	0,25	/	/	complet	S9 a 35	Parc Nord		oui		oui
13058		08/08	blocc biseauté	0,57	0,42	0,17	/	/	ébréché	S10F	Parc est		oui		
13059		08/08	blocc biseauté	0,47	0,17	0,14	/	/	ébréché	S10F	Parc est		oui		
13060		08/08	blocc biseauté	0,58	0,20	0,17	/	/	ébréché	S10F	Parc est		oui		
13061		09/08	fragment de bassin lié à la citerne (remplai)	0,76	0,35	0,53	/	/	fragmentaire	S2TT	Parc SE		oui		non
13062		09/08	partie supérieure chapiteau corinthien	0,64	0,28	0,15	/	/	ébréché	S2SS	Parc SE		oui		oui
13063		09/08	blocc biseauté	0,53	0,32	0,24	/	/	ébréché	S2TT	Parc SE				
13064		09/08	montant porte est accolée à l'autel est du temple	0,64	0,35	0,30	/	/	cassé	autel est	Parc E		oui		non
13065		09/08	montant porte est accolée autel. est du temple	0,44	0,42	0,26	/	/	ébréché	autel est	Parc E		oui		non
13066		09/08	montant porte est accolée autel est du temple	0,57	0,33	0,42	/	/	ébréché	autel est	Parc E		oui		non
13067		09/08	2 fragments auge accolée autel est temple	0,70	0,31	0,30	/	/	ébréché	autel est	Parc E		oui		non
13068		09/08	fragment auge " " " "	0,60	0,40	0,30	/	/	ébréché	autel est	Parc E		oui		non
13069		09/08	2 fragments auge accolée autel est	0,76	0,44	0,30	/	/	ébréché	autel est	Parc E		oui		non
13070		31/07	Petit blocc d'assise très irrégulière mal taillée. Temple sur une face, l'autre mur concave, jeu snari: 3 lignes parallèles de 12 à 15 petits trous chacune, dans un demi-cercle de 12 trous droits.	0,36	0,18	0,16	/	/	complet	S2SS coucho hautes	Parc SE		oui	NUM.	NON
13071		2004?	Blocc assise temple: parement externe mur nord assise 6m. Sur face visible, snafite arabe précoc, 2 lignes, 3 motifs géométriques.	>0,90	0,39	1,01	complet	complet	2 lits bien visibles point de part et d'autre	S9	Parc N		oui	NUM.	NON
13072		11/08	claveau d'arc	0,75	0,35	0,28	/	/	ébréché	S9 a 36	Parc N		oui		oui
13073		11/08	fragment de bassin lié à la citerne	1,28	max	max	0,68	0,40	fragmentaire	S2TT	Parc SE		oui		
13074		11/08	fragment de bassin lié à la citerne	0,89	max	max	0,79	0,32	fragmentaire	S2TT	Parc SE		oui		
13075		11/08	fragment de bassin lié à la citerne	0,85	max	max	0,50	0,11	fragmentaire	S2TT	Parc SE		oui		

KHIRA EDH-DHARIH INVENTAIRE DES BLOCS D'ARCHITECTURE

Le premier chiffre suivi d'un point indique la campagne de fouilles.
Le chiffre suivant est celui de l'inventaire numérique.

INV.	LARCHÉ	DATE	NATURE	Dimensions en mètre					ETAT	Localisation		N°COTE	PHOTO	REF. RELEVÉ OU PLAN	DESSIN
				L.	l.	h.	épais.	Ø		in situ	déplacé				
13076		11/08/07	claveau d'arc	0,67	0,27	/	max 0,32	/	ébréché	S9a35	Parc N		oui		
13077		11/08/07	fragment bassin lié à la citerne	0,95	/	0,95	max 0,49	/	fragmentaire	S2TT	Parc SE		oui		
13078		11/08/07	fragment chevelure statue	0,16	0,08	/	0,09	/	fragmentaire	S2TT	Yarmouk				
13079		11/08	fragment statue tête tournée	0,26	0,14	/	0,10	/	fragmentaire	S2SS	Yarmouk				
13080		11/08	2 fragments volute chapiteau corinthien	0,21	0,19	/	0,085	/	casé	S8	Yarmouk				
13081		12/08	fragment avec moulures	0,17	0,09	/	0,08	/	fragmentaire	S2TT	Yarmouk				
13082		12/08	claveau d'arc	0,67	0,40	/	0,32	/	ébréché	S9a35	Parc N		oui		oui
13083		12/08	claveau d'arc avec feuillure	0,67	0,48	/	0,30	/	ébréché	S9a35	Parc N		oui		oui
13084		12/08	bloc biseauté	0,79	0,55	0,17	/	/	ébréché	S9a35	Parc N		oui		oui
13085		13/08	claveau d'arc forme trapézoïdale	0,67	0,33	/	0,33	/	ébréché	S9a35	Parc N		oui		oui
13086		13/08	claveau d'arc avec feuillure et excroissance (arc nord du temple (2))	0,68	0,28	/	0,41	/	ébréché	S9a35	Parc N		oui		oui
13087		14/08	fragment bassin lié à la citerne ^{partie Nord} ^{début avec inscription arabe}	0,81	0,71	0,61	/	/	fragmentaire	S2TT	em place		oui		
13088		15/08	tambour de colonne (remplai)	/	/	0,67	0,49	/	complet	S9a16	Parc nord				
13089		15/08	tambour de colonne (remplai)	/	/	0,40	0,25	/	ébréché	S9a16	Parc nord				
13090		15/08	fragment de cue (tambour de colonne)	0,37	0,16	0,15	/	/	fragmentaire	S9a16	Parc nord				
13091		18-08	chariteau de plâtre 2 fragments moulurés	max 0,67	0,54	0,41	/	/	ébréché	S9a37	Parc nord		oui		
13092		18/08	corniche biseauté	0,55	0,47	0,14	/	/	ébréché	S9a37	Parc nord		oui		
13093		18/08	claveau d'arc	0,64	0,26	/	0,26	/	ébréché	S9a37	Parc nord		oui		
13094		18/08	claveau d'arc	0,65	0,44	/	0,27	/	ébréché	S9a37	Parc nord		oui		
13095		18/08	bloc à feuillure	0,44	0,29	/	0,28	/	fragment	S9a37	Parc nord		oui		oui
13096		18/08	bloc mouluré (fragment de corniche à dentelures)	0,49	0,3	/	0,22	/	fragment	S9a37	Parc nord		oui		
13097		18/08	Tambour à colonne	/	/	0,35	0,45	/	ébréché	S9a37	Parc nord		oui		
13098		18/08	bloc avec départ d'arc ?	0,67	max 0,30	max 0,44	/	/	fgt	S9a37	Parc nord		oui		
13099		18/08	chariteau à cornes nabs (0,8 x 0,6 x 0,6) fragment assorti (pierre)	max 0,81	/	max 0,40	max 0,21	/	fgt	S9a37	Parc nord		oui		
13100		18.08	corniche biseauté	0,55	0,37	/	0,12	/	complet	S9a37	Parc nord		à faire		

KHIRBET EDH-DHARIH INVENTAIRE DES BLOCS D'ARCHITECTURE

Le premier chiffre suivi d'un point indique la campagne de fouilles.
Le chiffre suivant est celui de l'inventaire numérique.

INV.	LARCHE	DATE	NATURE	Dimensions en mètre					ETAT	Localisation		N°COTE	PHOTO	REF. RELEVÉ OU PLAN	DESSIN
				L.	l.	h.	épais.	Ø		in situ	déplacé				
13101		20/08/07	fragment de chapiteau nabatéen (équivalent du fleuron)	0,19	0,16		0,22		fragment	S9a37	Parc Nord				
13102		20/08/07	claveau d'arc (Nord du temple)	0,61	0,32		0,30		ébréché	S9a37	Parc Nord				
13103		20/08/07	claveau avec feuillure et face arquée (cf. 13033)	0,67	0,39		0,38		ébréché	S9a37	Parc Nord				oui
13104		21/08/07	claveau Nord du temple avec 1/2 arc de corbeille sur 2 faces (cf. 103)	0,66	0,38		0,39		ébréché	S9a37	Parc Nord				oui
13105		21/08/07	montant de porte □	0,38	0,26	max 0,16			complet	S9a37	Parc Nord				oui
13106		21/08/07	montant de porte ?	0,41	0,31	0,22			ébréché	S9a37	Parc Nord				
13107		21/08/07	claveau avec feuillure	0,67	0,41	0,37			complet	S9a37	Parc Nord				
13108		21/08/07	claveau d'arc	0,67	0,42	0,28			complet	S9a37	Parc Nord				
13109		21.08	montant de porte	0,40	0,23	max 0,19			"	S9a37	"				
13110		22.08	claveau de 67	0,62	max 0,33	0,33			"	S9a37	"				
13111		-	"	0,62	0,31	0,31			ébréché	"	"				
13112		22.08	"	0,62	0,34	0,30			ébréché	"	"				
13113		23.08	blocc à Moulures rempli de pierres ?	0,92					complet	S285					

ALTITUDE Réf. Ptz. 700.69 m Alt. Ptz. + lect. Ptz. - lect. côte = Altitude du point côté													
n° côte	Date	Opérateur	Nature du point côté et observations	Lecture Réf. Ptz	Lecture côte	Altitude côte	n° côte	Date	Opérateur	Nature du point côté et observations	Lecture Réf. Ptz	Lecture côte	Altitude côte
1	28.07	Alan CHAMBER	Rangée de dalles à l'ouest	+085 701.54	171	699.83	25	29.07	A.C	dalle sur laquelle repose la partie h. colonne	+120 701.89	2.89	699
2			id partie haute		1.89	699.65	27			Alignement 2 pierres (nord)		2.90	698.99
3			id		1.90	699.64	28			id (sud)		2.90	698.99
4			id		1.89	699.65	29			sol SIOEa 17		2.91	698.98
5			id		1.96	689.58	30			banquette SIOEa 19		2.75	699.14
6			dallage partie centrale		2.00	699.54	31			banquette SIOEa 19		2.83	699.06
7			id		2.00	699.54	32			sol. SIOEa 17		2.93	698.96
8			dallage haut		1.96	699.58	33	29.07		dalle à plat.	701.89	2.81	699.08
9			dallage bas		2.11	699.63	34	1.08				2.98	
10			dallage haut		1.90	699.64	35					2.84	
11			dallage bas		2.03	699.51	36					2.55	
12			dallage		1.80	699.70	37	1.08				2.36	
13			dallage		1.80	699.70	38						
14			dallage		1.80	699.70	39	2.08		maif SIOEa 22.	701.86	2.53	699.33
15			dallage		1.63	699.91	40			id		2.53	699.33
16			dallage bas		1.92	699.62	41			id		2.57	699.29
17			dallage bas		2.00	699.54	42			SIOEa 23 bourrage		2.57	699.32
18			dallage bas		1.98	699.56	43			"		2.42	699.44
19			plin Rond SIOEa 13		2.00	699.54	44			"		2.53	699.33
20			dalle nord		1.84	699.70	45	2.08		"	701.86	2.45	699.41
21			dalle nord		1.90	699.64	46	4.08			701.98	3.04	698.94
22			dalle nord		1.92	699.62	47					3.03	698.95
23			dallage		1.64	699.90	48					3.13	698.85
24			dallage		1.61	699.93	49	4.08			701.98	2.75	699.23
25	28.07	Ac	base de maif construit SIOEa 9	701.54	193	699.61	50	6.08	Ac	"	701.89	2.51	699.38

Le cryptoportique nord **S9A**

Fiches d'objets (15)

DH07 S9a33-.1 jarre

2 jarre

S9a35-1 jarre

DH07 S9a35-V1 fragment d'un vase globulaire

V2 anse d lampe byz ?

DH07 S9a35-M1

S9a37-M1 constantinienne (circa 350)

DH07 S9a38-D1 perle en coquillage

DH07 S9a34-FZ1 restes de petits rongeurs

DH07 S9a 36-P1 percuteur

P2percuteur

P3 pilon

P4 pilon

P5 meule

DH07 S9aE1 enduit bitumeux

KHIRBET EDH-DHARIH 2007

CHANTIER

N°

DH07 sq.a33-1

STRATI

PERIODE

X

Y

Z

OBJET

Jane

MATERIAU

Poture

NB

PHOTO

DIA

DESCRIPTION

grde Jane



DESSIN

échelle

ANALYSES

RESTAURATION



DEPOT

DATATION DE L'OBJET

REFERENCES

PUBLICATIONS

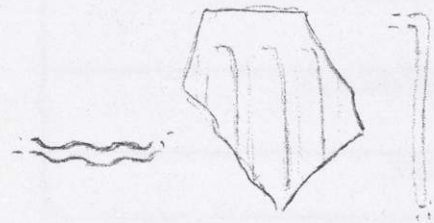
KHIRBET EDH-DHARIH 2007		CHANTIER		N° D1107 s9a33-2	
STRATI		PERIODE			
X	Y	Z			
OBJET fane		MATERIAU -Bteu-e		NB	PHOTO DIA
DESCRIPTION fid fan louze				↑	
				DESSIN échelle	
				ANALYSES	
				RESTAURATION	
				↓	
DATATION DE L'OBJET				DEPOT	
REFERENCES				PUBLICATIONS	

KHIRBET EDH-DHARIH 2007		CHANTIER		N°	
STRATI		PERIODE		DH07 59a 35-1	
X	Y	Z		NB	PHOTO
OBJET <i>Jane</i>		MATERIAU <i>-Poterie</i>			DIA
DESCRIPTION <i>gude Jane</i>				↑	
				DESSIN	
				échelle	
				ANALYSES	
				RESTAURATION	
				↓	
DATATION DE L'OBJET				DEPOT	
REFERENCES				PUBLICATIONS	

KHIRBET EDH-DHARIH 2007		CHANTIER	N°
STRATI		PERIODE	0407. 59a 35 V1
X	Y	Z	
OBJET	MATERIAU		NB PHOTO DIA
	Vene.		
DESCRIPTION		<input type="checkbox"/> ↑ <input type="checkbox"/> ↓	DESSIN
<i>Plusieurs fragments de vas globulaires + fct de verre épais sombre</i>			échelle
			ANALYSES
			RESTAURATION
			DEPOT
DATATION DE L'OBJET	PUBLICATIONS		
REFERENCES			

KHIRBET EDH-DHARIH 2007		CHANTIER		N°	
STRATI		PERIODE		DH07 S9 a 35-V2	
X	Y	Z		NB	
OBJET		MATERIAU		PHOTO	
		VERRE		DIA	
DESCRIPTION <i>une aise de lampe ? + un fgt rotelé</i>				↑	
				DESSIN	
				échelle	
				ANALYSES	
				RESTAURATION	
DATATION DE L'OBJET				↓	
REFERENCES				DEPOT	
				PUBLICATIONS	

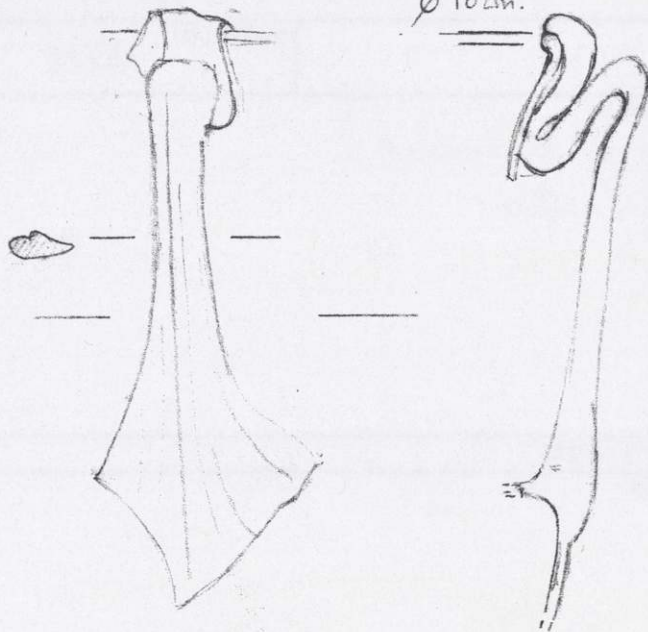
D407 s9a 35



1st.

AC

Crayon



Ø 10 cm.

KHIRBET EDH-DHARIH 2007		CHANTIER		N°	
STRATI		PERIODE		DH07 s9a 35 M1	
X	Y	Z		NB	PHOTO
OBJET		MATERIAU		DIA	
Non vuide		Brique			
DESCRIPTION				↑	
Ø 11 epais - 4 mm. p. 1/2 op. H 1,4 g				DESSIN	
				échelle	
				ANALYSES	
				RESTAURATION	
				Electrochimique + 372 5%	
				↓	
DATATION DE L'OBJET				DEPOT	
REFERENCES				PUBLICATIONS	

KHURBET EDH-DHARIH 2004/.../... CHANTIER

STRATI

PERIODE

X

Y

Z

OBJET

Plonnaie

MATERIAU

Bronze

DESCRIPTION

∅ 19 x 13,5

op. 35

42g N⁺ → Apt⁺ = 3,7g

D. buste lauré à droite

G. Victus - transparent de sa lance sur cavalerie
Tombé de cheval

Constantinien. année 350

DATATION DE L'OBJET

REFERENCES

N°

DH07 S9a. 37. M 1

NB

PHOTOS

D.L.

numérique
Aver Apt⁺

DESSIN

échelle

ANALYSES

RESTAURATION

Electrochimique 20g 5%
+ 0,72 5%

DEPOT

PUBLICATIONS

KHIRBET EDH-DHARIH : 200#7/.. CREMIEU

N° 44.07 s9a 38.01

STRATI

PERIODE

X

Y

Z

OBJET

MATERIAU

fer

cupillage

NB

PHOTOS

D1

DESCRIPTION

petit cupillage. pièce = pile de collin
 taille - L. 11mm - Ø max 10mm



DESSIN

échelle

ANALYSES

RESTAURATION



DEPOT

DATATION DE L'OBJET

REFERENCES

PUBLICATIONS

KHIRBET EDH-DHARIH 2007		CHANTIER		N°		
STRATI			PERIODE		DH07 S9a-34.F21	
X	Y	Z				
OBJET		MATERIAU		NB	PHOTO	DIA
Restes de puits romains ?		os.				
DESCRIPTION				↑		
				DESSIN		
				échelle		
				ANALYSES		
				RESTAURATION		
DATATION DE L'OBJET				↓		
				DEPOT		
REFERENCES				PUBLICATIONS		

forient du mystère. S9a34

KHIRBET EDH-DHARH 2007./.. CHANTIER

STRATI

PERIODE

X

Y

Z

N°

DH07 59a 36.P1

OBJET

MATERIAU

HB

PHOTOS

D.L.

Per cutan

Silex

DESCRIPTION



DESSIN

échelle

ANALYSES

RESTAURATION



DEPOT

DATATION DE L'OBJET

REFERENCES

PUBLICATIONS

KHIRBET EDH-DHARIH 2007/..

CHARENTIER

N°

DH07 sga 36-P2

STRATI

PERIODE

X

Y

Z

NB

PHOTOS

D.A.

OBJET

Perceuse

MATERIAU

Silex

DESCRIPTION



DESSIN

échelle

ANALYSES

RESTAURATION



DEPOT

DATATION DE L'OBJET

REFERENCES

PUBLICATIONS

KHIRBET EDH-DHARIH 2007

CHANTIER

N°

H.07 s9a 36-P3

STRATI

PERIODE

X

Y

Z

OBJET

Limon

MATERIAU

Basalte

NB

PHOTO

DIA

DESCRIPTION

en sphère aplatie aux pôles
Ø 6,4 cm H. 5,5 cm



DESSIN

échelle

ANALYSES

RESTAURATION



DEPOT

DATATION DE L'OBJET

REFERENCES

PUBLICATIONS

KHIRBET EDH-DHARIH 2007		CHANTIER		N°	
STRATI		PERIODE		DH07 59a 36-P4	
X	Y	Z		NB	PHOTO
OBJET		MATERIAU		DIA	
Plm		Basalte			
DESCRIPTION				↑	
L. forme allongée				DESSIN	
L. 13,0 cm épais - 0,50 cm				échelle	
				ANALYSES	
				RESTAURATION	
				↓	
DATATION DE L'OBJET				DEPOT	
REFERENCES				PUBLICATIONS	

KHIRBET EDH-DHARIH 2007		CHANTIER		N° DH07 59a 36a ²⁵	
STRATI		PERIODE			
X	Y	Z			
OBJET meule		MATERIAU Basalte		NB	PHOTO DIA
DESCRIPTION extrémité canie L. cons. : 22 cm, l. max 16 cm, épais 6 cm				↑	
				DESSIN échelle	
				ANALYSES	
				RESTAURATION	
				↓	
DATATION DE L'OBJET				DEPOT	
REFERENCES				PUBLICATIONS	

KHIRBET EDH-DHARIH 2007

CHANTIER

N°

D407 sqa : E-1

STRATI

PERIODE

Romaine

X

Y

Z

OBJET

Enduit

MATERIAU

NB

PHOTO

DIA

DESCRIPTION

Enduit bitumeux ? mur et
sol de
cryptolithe nord

DESSIN

échelle

ANALYSES

RESTAURATION

DEPOT

DATATION DE L'OBJET

REFERENCES

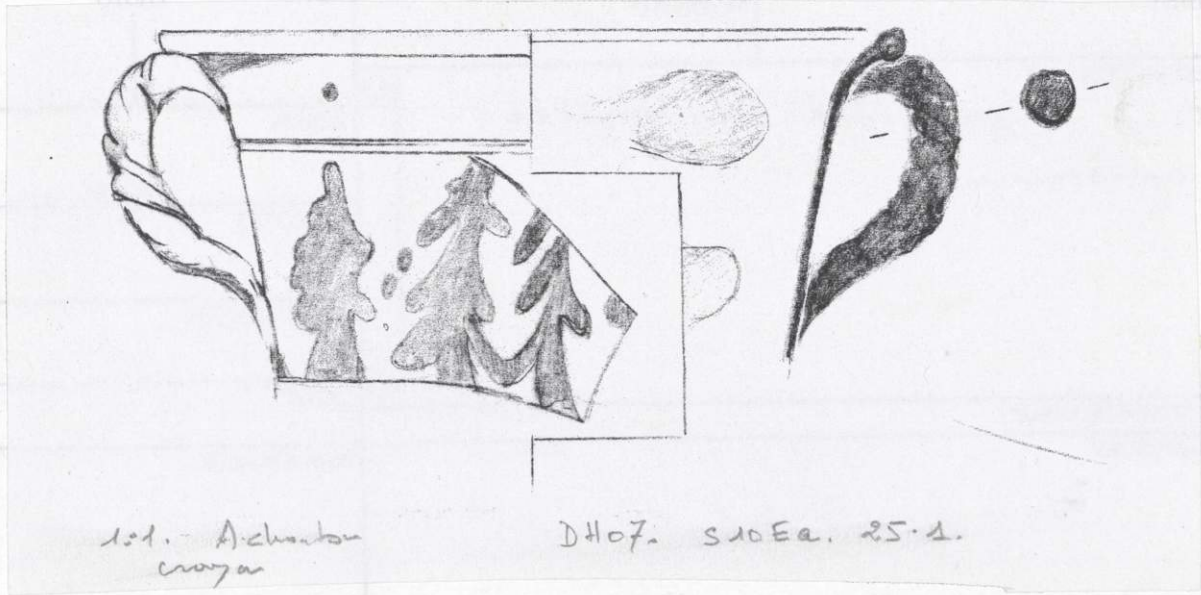
PUBLICATIONS

Fiches d'objets (7)

DH07 S10Ea8-1 fragment de lampe
S10Ea25-1 coupe nabatéenne
S10Ea8-V1 fragments divers
S10Ea18-V1 fond d'un petit vase
S10Ea 10-M1 illisible
S10Ea 25-M1 circa IIème s.
S10Ea8-D1 grand clou de fer

KHIRBET EDH-DHARIH 2007		CHANTIER	N° DH 07 S 10 Ea 8-1	
STRATI		PERIODE <i>Romaine</i>		
X	Y	Z		
OBJET <i>lauge</i>		MATERIAU <i>Poterie.</i>		
DESCRIPTION <i>fragment d'un lauge moule (partie au ne ave feron de pechenstan III^e siècle</i>		NB		
		PHOTO		
		DIA		
		DESSIN		
		échelle		
		ANALYSES		
		RESTAURATION		
		DEPOT		
DATATION DE L'OBJET		PUBLICATIONS		
REFERENCES				

KHIRBET EDH-DHARIH 2007		CHANTIER		N°	
STRATI		PERIODE <i>hal</i>		<i>DH07. SIO Ea 25-1</i>	
X	Y	Z		NB	PHOTO
OBJET		MATERIAU		DIA	
DESCRIPTION <i>Coupe à pied en briques torsadées Nabatiennes</i>				↑	
				DESSIN	
				échelle	
				ANALYSES	
				RESTAURATION	
DATATION DE L'OBJET				↓	
REFERENCES				DEPOT	
				PUBLICATIONS	



1.1. - A. chertou
croya

DH07. S10Ea. 25.1.

KHIRBET EDH-DHARIH 2007		CHANTIER		N° DH07 S10Ea8-V1	
STRATI			PERIODE		
X		Y		Z	
OBJET			MATERIAU pne.		
DESCRIPTION 2 fig. dont une plat et épis				↑	
				DESSIN échelle	
				ANALYSES	
				RESTAURATION	
				↓	
DATATION DE L'OBJET				DEPOT	
REFERENCES				PUBLICATIONS	

KHIRBET EDH-DHARIH 2007		CHANTIER		N° DH07 S10Ea 18. V1	
STRATI		PERIODE			
X	Y	Z			
OBJET		MATERIAU Vene.		NB	PHOTO DIA
DESCRIPTION fond d'un petit vase en vene.		↑		DESSIN	
				échelle	
				ANALYSES	
				RESTAURATION	
				DEPOT	
DATATION DE L'OBJET					
REFERENCES				PUBLICATIONS	

KHIRBET EDH-DHARIH 2007		CHANTIER		N°	
STRATI		PERIODE		DH07 S10a. 10. M1	
X	Y	Z		NB	
OBJET		MATERIAU		PHOTO	
Monnaie		bronze		DIA	
DESCRIPTION Monnaie, illisible $\varnothing = 14\text{mm}$ épaisseur = 1mm. poids appt 0,3g mise au jour lors du démontage du mur S9.15				↑	
				DESSIN	
				échelle	
				ANALYSES	
				RESTAURATION	
DATATION DE L'OBJET				DEPOT	
REFERENCES				PUBLICATIONS	

KHIRBET EDH-DHARIH 2007		CHANTIER		N° DH07 S10 Ea 25. M1		
STRATI		PERIODE				
X	Y	Z				
OBJET Monnaie		MATERIAU Bz		NB PHOTO DIA		
DESCRIPTION Ø 21. épais 6 mm. Poids ap. tt 5,8 g dans le remplissage du mur S10Ea26				↑		
				DESSIN échelle		
				ANALYSES		
				RESTAURATION Electrochimique + Bz 2 5%		
				↓		
DATATION DE L'OBJET				DEPOT		
REFERENCES				PUBLICATIONS		

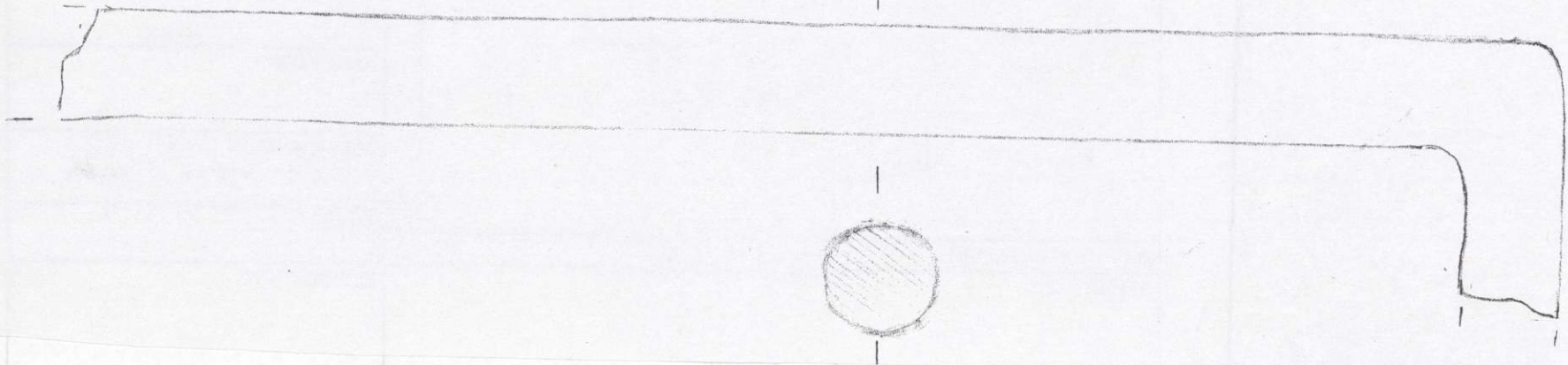
KHIRBET EDH-DHARIH 2007		CHANTIER		N°	
STRATI		PERIODE		DH07 S10.Ea 8.D1	
X	Y	Z		NB	PHOTO
OBJET		MATERIAU		DIA	
Piton		Fer			
DESCRIPTION				↑	
<p>grand clou de fer a une extremité recourbée = il manque la pointe / en 2 fragments L. cons. 24cm. Ø max 2,1cm Porté par tt. 212,8gr</p>				DESSIN	
				échelle	
				ANALYSES	
				RESTAURATION Labo mécanique : brassage + B72 5%	
				↓	
DATATION DE L'OBJET				DEPOT	
REFERENCES				PUBLICATIONS	

No		CHAMBRÉ		KIMBET KIM-DHARIN JOM	
D407 310 Ea 8. D1		PERIODE			
PHOTO		MATERIAL		ORIBI	

D407 310 Ea 8. D1

1:1 Ac

croquis



(61)