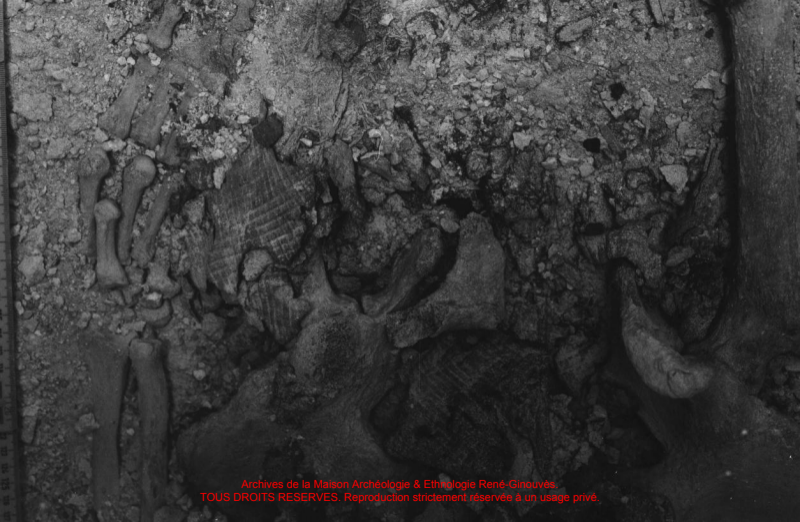




Archives de la Maison Archéologie & Ethnologie René-Ginouvès.  
TOUS DROITS RESERVES. Reproduction strictement réservée à un usage privé.



Archives de la Maison Archéologie & Ethnologie René-Ginouvès.  
TOUS DROITS RESERVES. Reproduction strictement réservée à un usage privé.



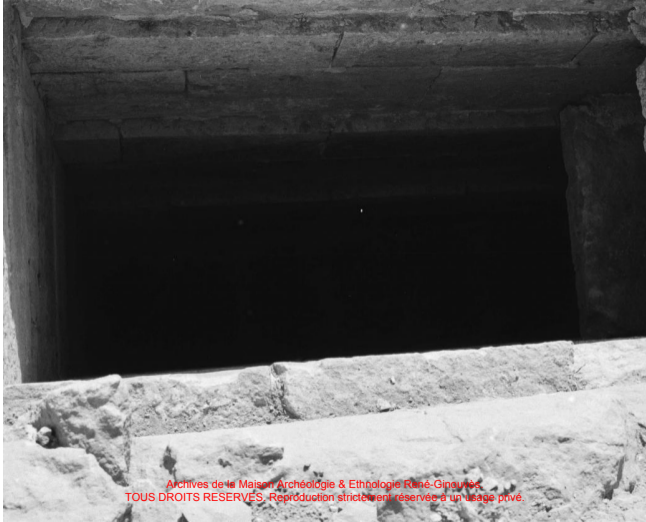
Archives de la Maison Archéologie & Ethnologie René-Ginouvès.  
Tous droits réservés. Reproduction strictement réservée à un usage privé.



Archives de la Maison Archéologie & Ethnologie René-Ginouvès.  
TOUS DROITS RESERVES. Reproduction strictement réservée à un usage privé.



Archives de la Maison Archéologie & Ethnologie René-Ginouvès.  
TOUS DROITS RESERVES. Reproduction strictement réservée à un usage privé.



Archives de la Maison Archéologie & Ethnologie René-Ginoux  
TOUS DROITS RESERVES. Reproduction strictement réservée à un usage privé.





Archives de la Maison Archéologie & Ethnologie René-Ginouvès.  
TOUS DROITS RESERVES. Reproduction strictement réservée à un usage privé.





Archives de la Maison Archéologie & Ethnologie René-Ginouvès.  
TOUS DROITS RÉSERVÉS. Reproduction strictement réservée à un usage privé.



Archives de la Maison Archéologie & Ethnologie René-Ginouvès.  
TOUS DROITS RESERVES. Reproduction strictement réservée à un usage privé.



Archives de la Maison Archéologie & Ethnologie René-Ginoux  
Tous droits réservés. Reproduction strictement réservée à un usage privé.



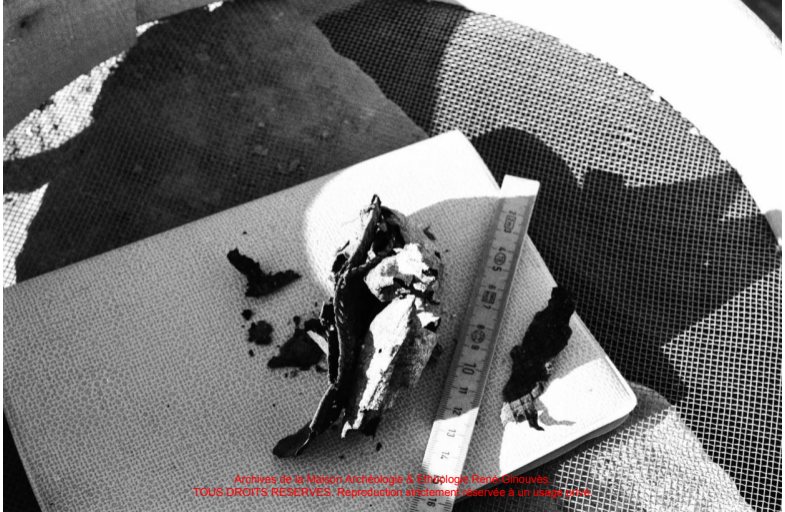
Archives de la Maison Archéologie & Ethnologie René Ginouvès.  
TOUS DROITS RESERVES. Reproduction strictement réservée à un usage privé.



Archives de la Maison Archéologie & Ethnologie René-Ginouvès.  
TOUS DROITS RESERVES. Reproduction strictement réservée à un usage privé.



Archives de la Maison Archéologie & Ethnologie René-Ginouvès.  
TOUS DROITS RESERVES. Reproduction strictement réservée à un usage privé.



Archives de la Maison Archéologie & Ethnologie René-Ginouvès.  
TOUS DROITS RESERVES. Reproduction strictement réservée à un usage privé.



Archives de la Maison Archéologie & Ethnologie René-Ginouvès.  
TOUS DROITS RESERVES. Reproduction strictement réservée à un usage privé.





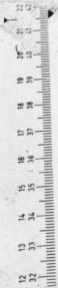
Archives de la Maison Archéologie & Ethnologie René Ginouvès.  
TOUS DROITS RESERVES. Reproduction strictement réservée à un usage privé.



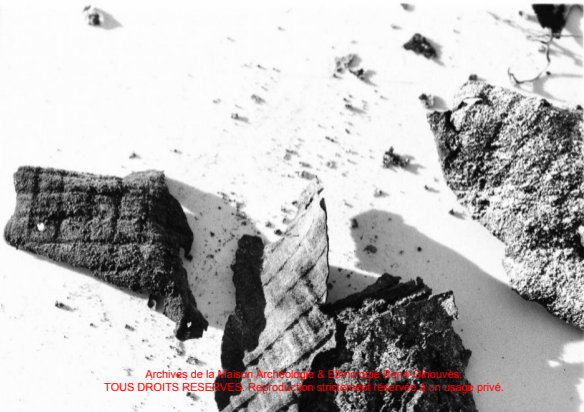
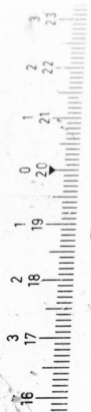
Archives de la Maison Archéologie & Ethnologie René-Ginouvès.  
TOUS DROITS RESERVES. Reproduction strictement réservée à un usage privé.



Archives de la Maison Archéologie & Ethnologie René-Ginouvès.  
Tous droits réservés. Reproduction strictement réservée à un usage privé.

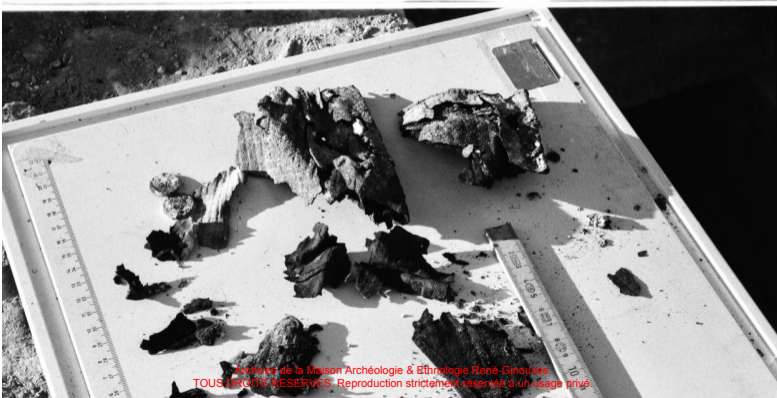


Archives de la Maison Archéologie & Ethnologie René-Ginouvès.  
TOUS DROITS RESERVES. Reproduction strictement réservée à un usage privé.

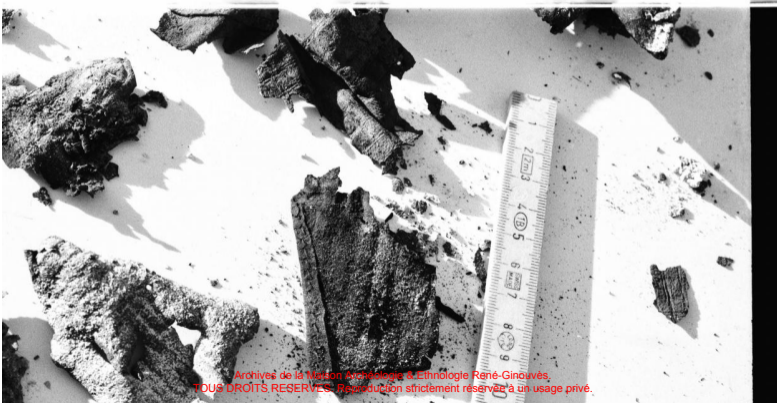


Archives de la Maison Archéologie & Ethnologie René-Ginouvès.  
TOUS DROITS RESERVES. Reproduction strictement réservée à un usage privé.

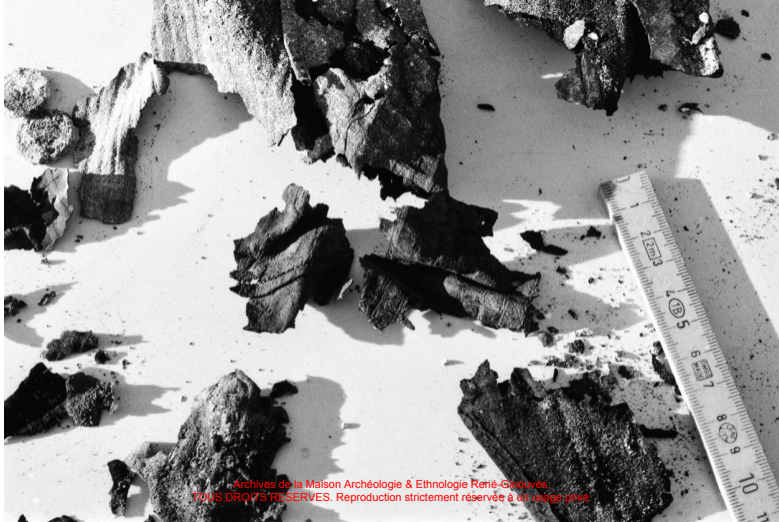




Archives de la Maison Archéologie & Ethnologie René-Ginouvès  
TOUS DROITS RESERVES. Reproduction strictement réservée à un usage privé.

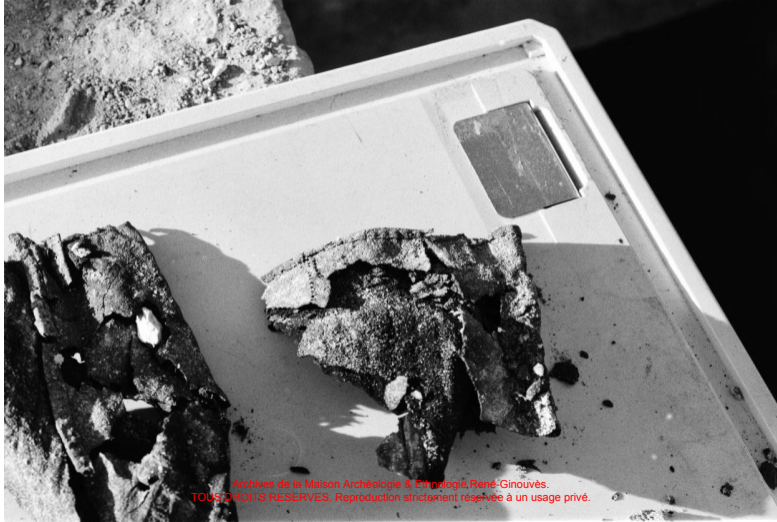


Archives de la Maison Archéologie & Ethnologie René-Ginouvès,  
TOUS DROITS RESERVES. Reproduction strictement réservée à un usage privé.

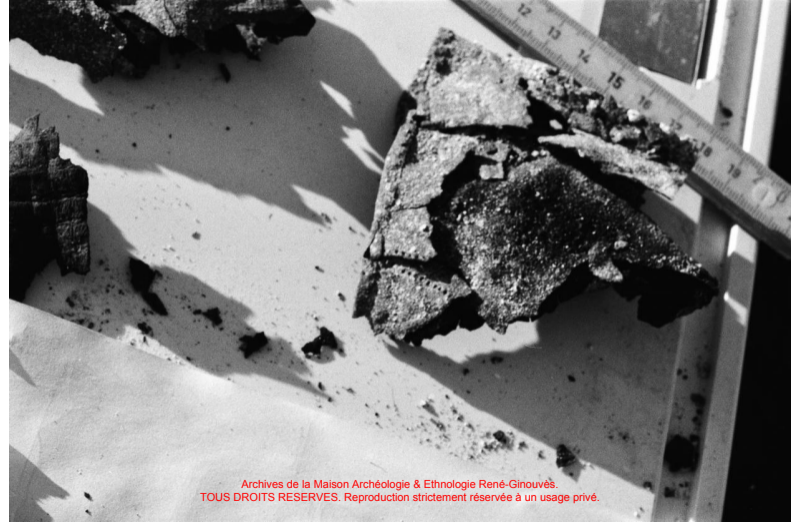


Archives de la Maison Archéologie & Ethnologie René-Ginouvès.  
TOUS DROITS RESERVES. Reproduction strictement réservée à un usage privé.

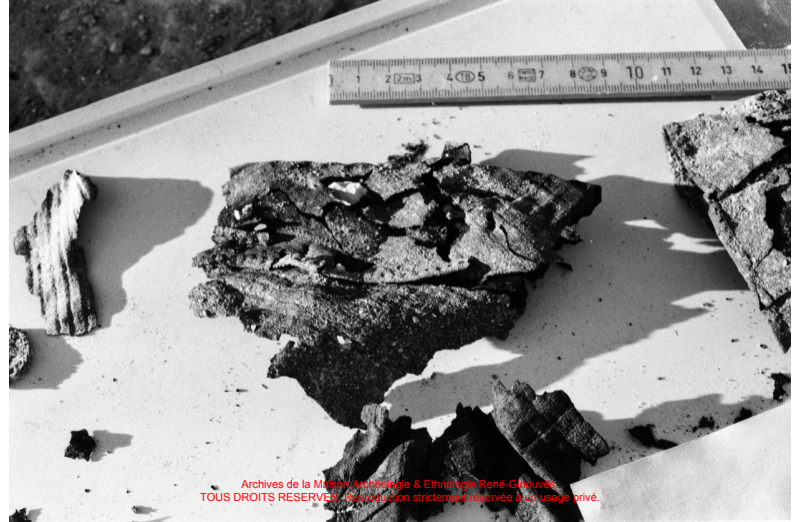




Archives de la Maison Archéologie & Ethnologie, René-Ginouvès.  
TOUS DROITS RESERVES. Reproduction strictement réservée à un usage privé.



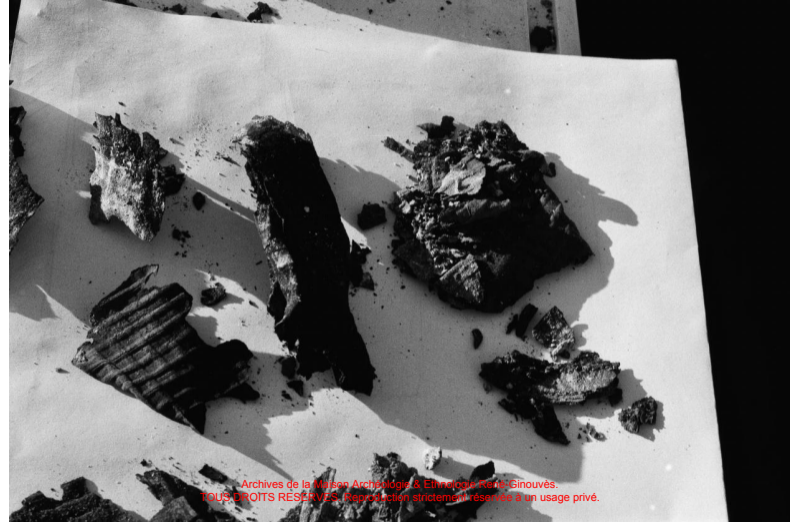
Archives de la Maison Archéologie & Ethnologie René-Ginouvès.  
TOUS DROITS RESERVES. Reproduction strictement réservée à un usage privé.



Archives de la Maison Archéologie & Ethnologie René-Grouès  
TOUS DROITS RESERVES. Reproduction strictement réservée à un usage privé.




Archives de la Maison Archéologie & Ethnologie René-Girouard.  
TOUS DROITS RESERVES. Reproduction strictement réservée à un usage privé.



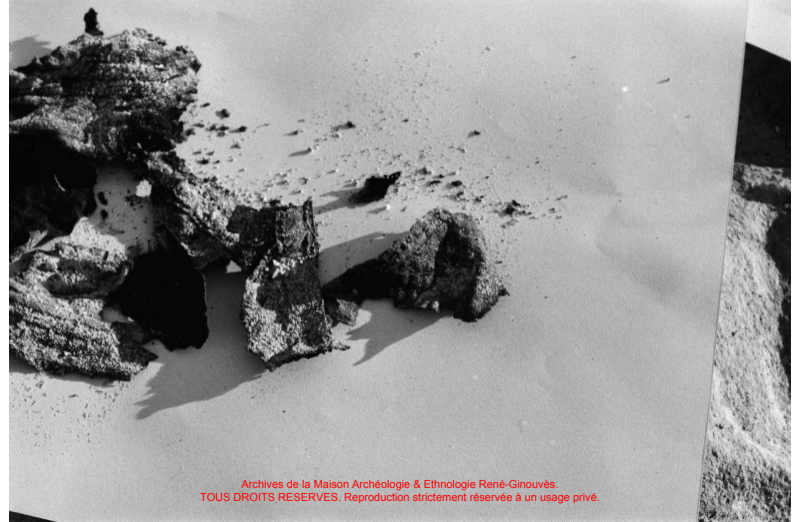
Archives de la Maison Archéologie & Ethnologie René-Ginouvès.  
TOUS DROITS RESERVES. Reproduction strictement réservée à un usage privé.



Archives de la Maison Archéologie & Ethnologie René-Ginouvès.  
TOUS DROITS RESERVES. Reproduction strictement réservée à un usage privé.



Archives de la Maison Archéologie & Ethnologie René-Ginouvès.  
TOUS DROITS RESERVES. Reproduction strictement réservée à un usage privé.

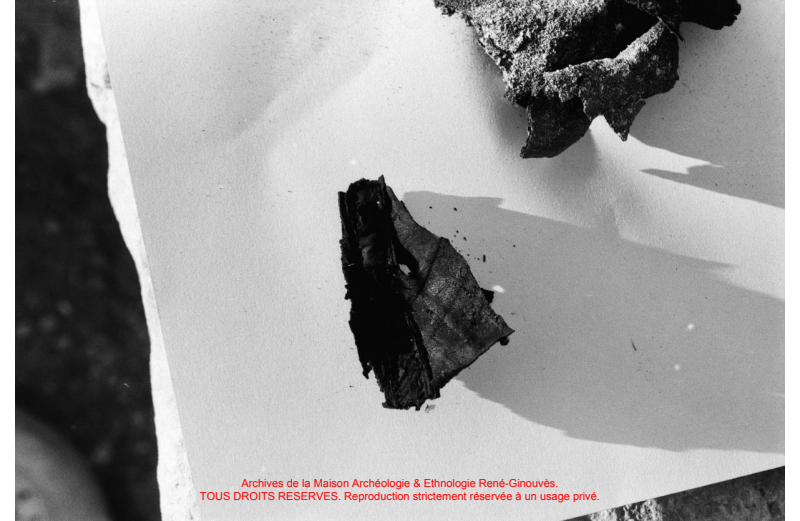


Archives de la Maison Archéologie & Ethnologie René-Ginouvès.  
TOUS DROITS RESERVES. Reproduction strictement réservée à un usage privé.

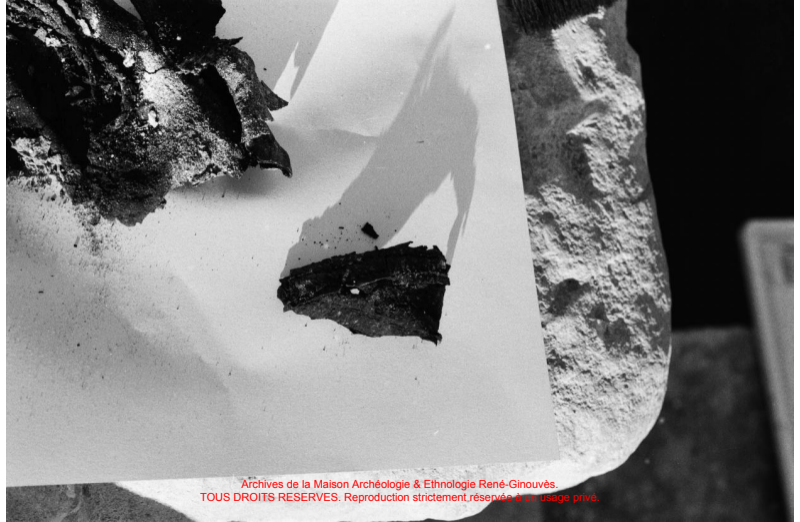




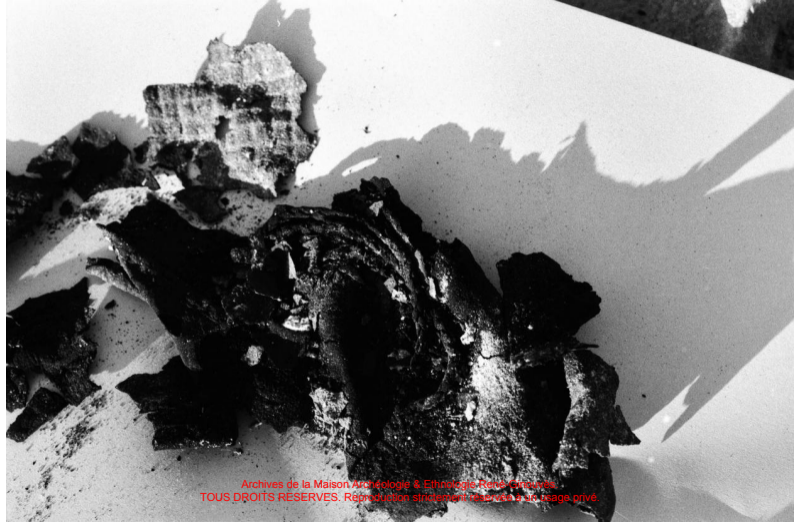
Archives de la Maison Archéologie & Ethnologie René-Ginouvès.  
TOUS DROITS RESERVES. Reproduction strictement réservée à un usage privé.




Archives de la Maison Archéologie & Ethnologie René-Ginouvès.  
TOUS DROITS RESERVES. Reproduction strictement réservée à un usage privé.



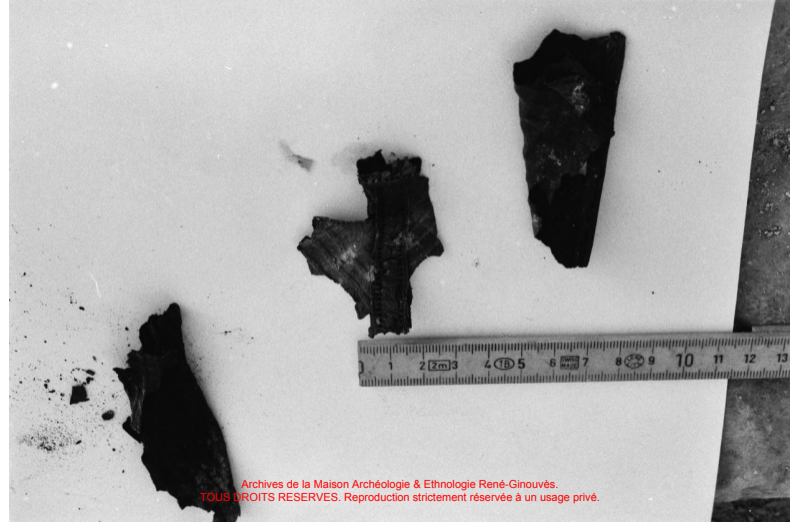
Archives de la Maison Archéologie & Ethnologie René-Ginouvès.  
TOUS DROITS RESERVES. Reproduction strictement réservée à un usage privé.



Archives de la Maison Archéologie & Ethnologie René-Gisbert  
TOUS DROITS RESERVES. Reproduction strictement réservée à un usage privé.

A black and white photograph showing several dark, irregular fragments of material, possibly charred wood or bone, resting on a fine metal mesh screen. The fragments are scattered across the screen, with one larger piece in the center-left and several smaller pieces to its right and below. The background is a light-colored, textured surface, possibly a wall or floor.

Archives de la Maison Archéologie & Ethnologie René Cinquays.  
TOUS DROITS RESERVES. Reproduction strictement réservée à un usage privé.



Archives de la Maison Archéologie & Ethnologie René-Ginouvès.  
TOUS DROITS RESERVES. Reproduction strictement réservée à un usage privé.