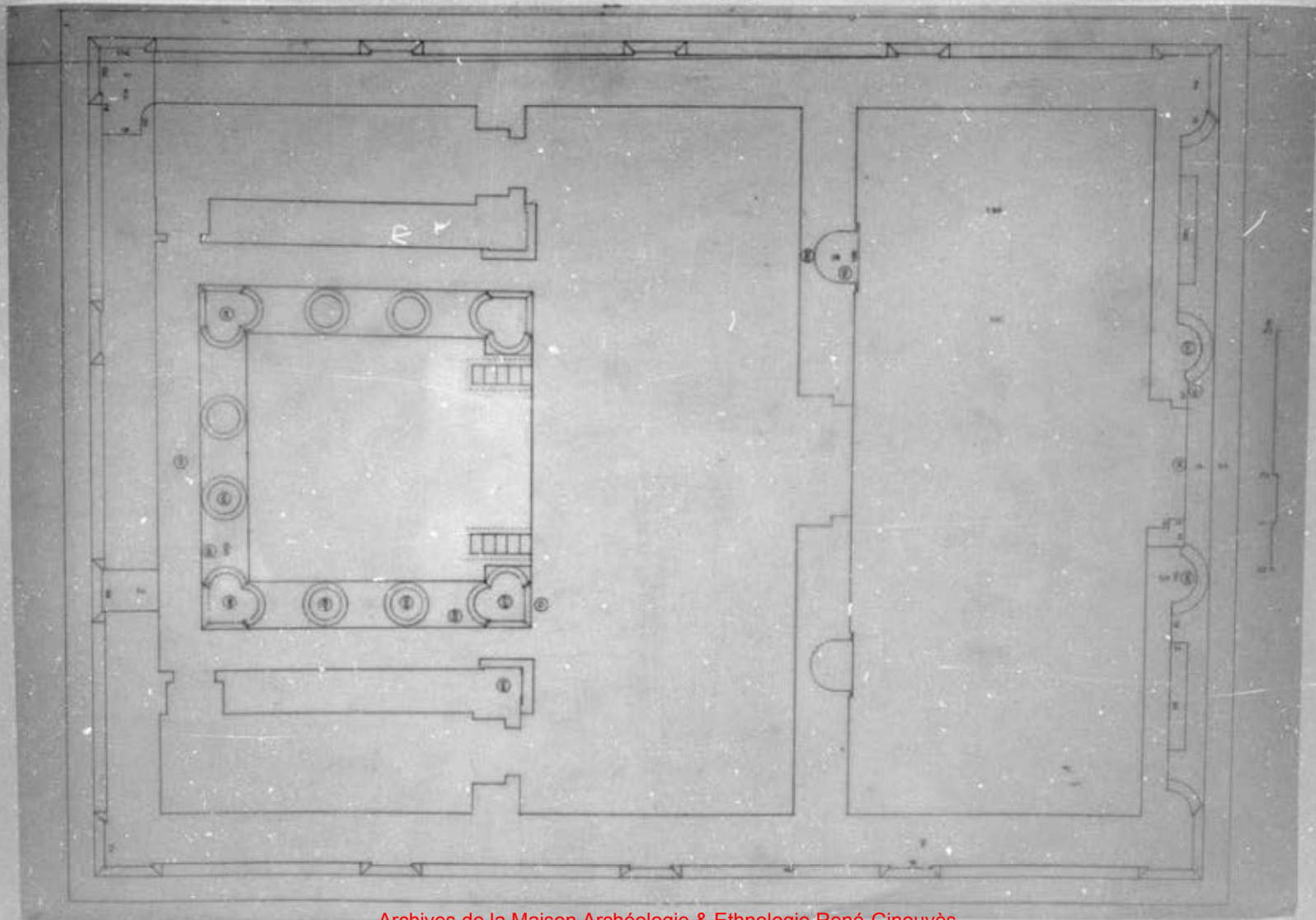
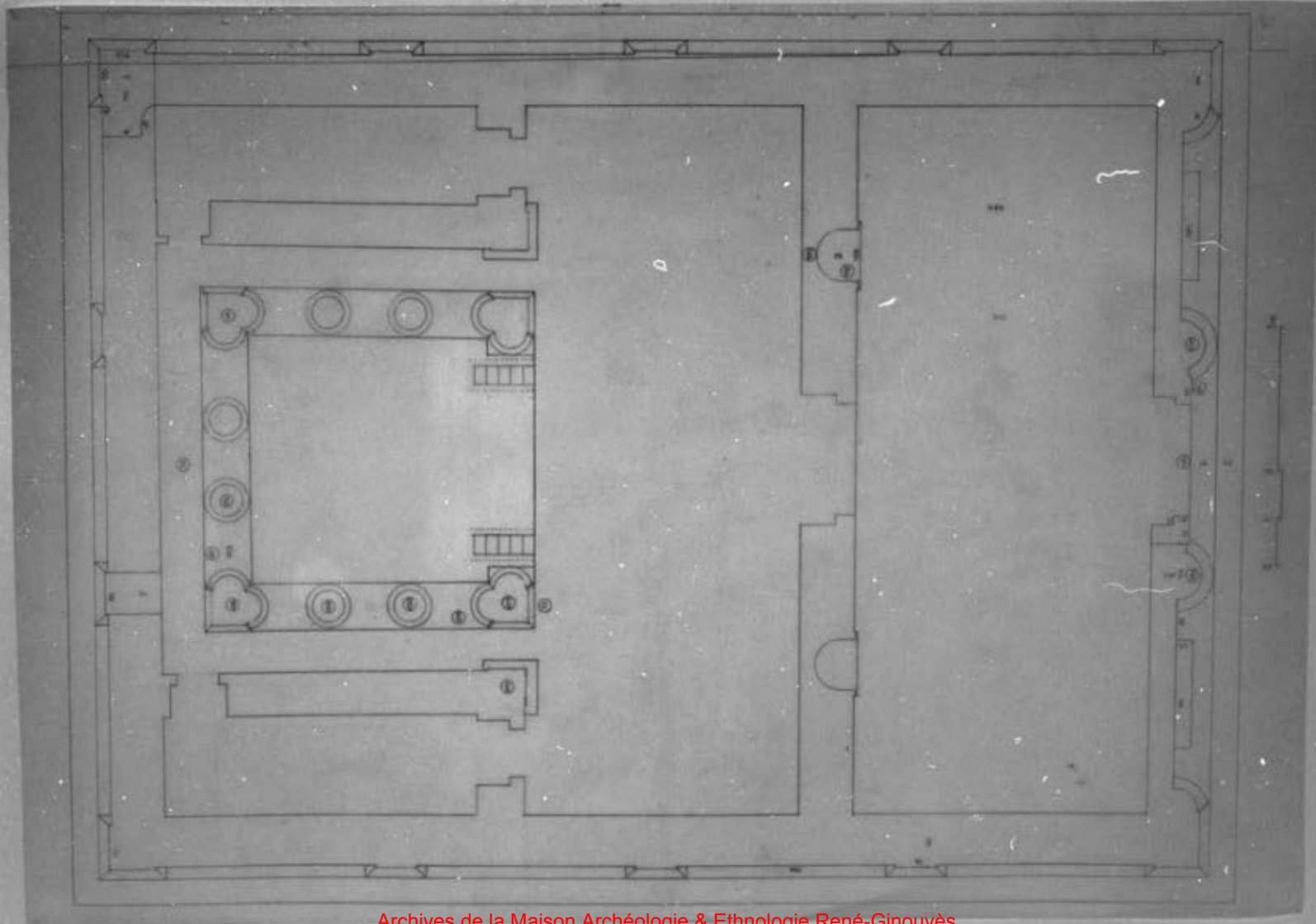
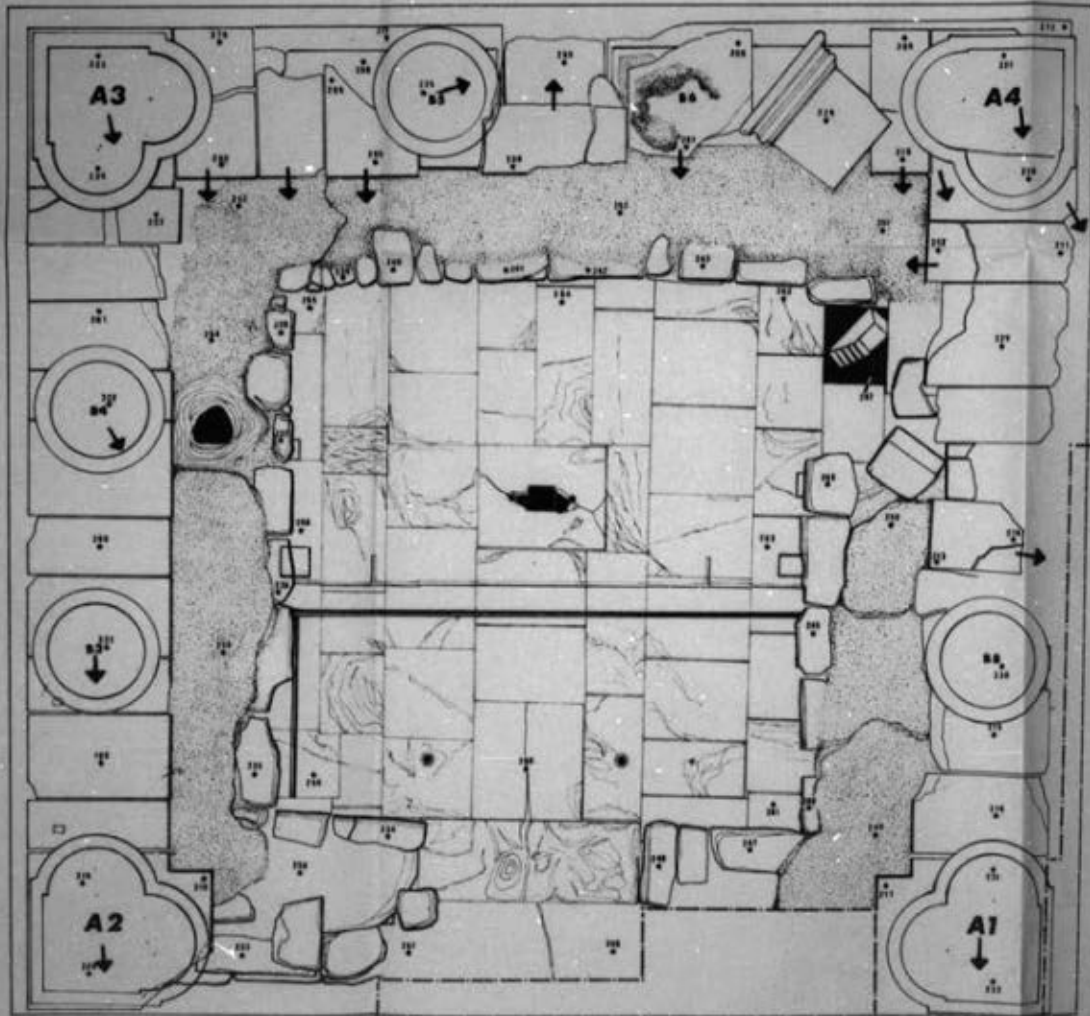


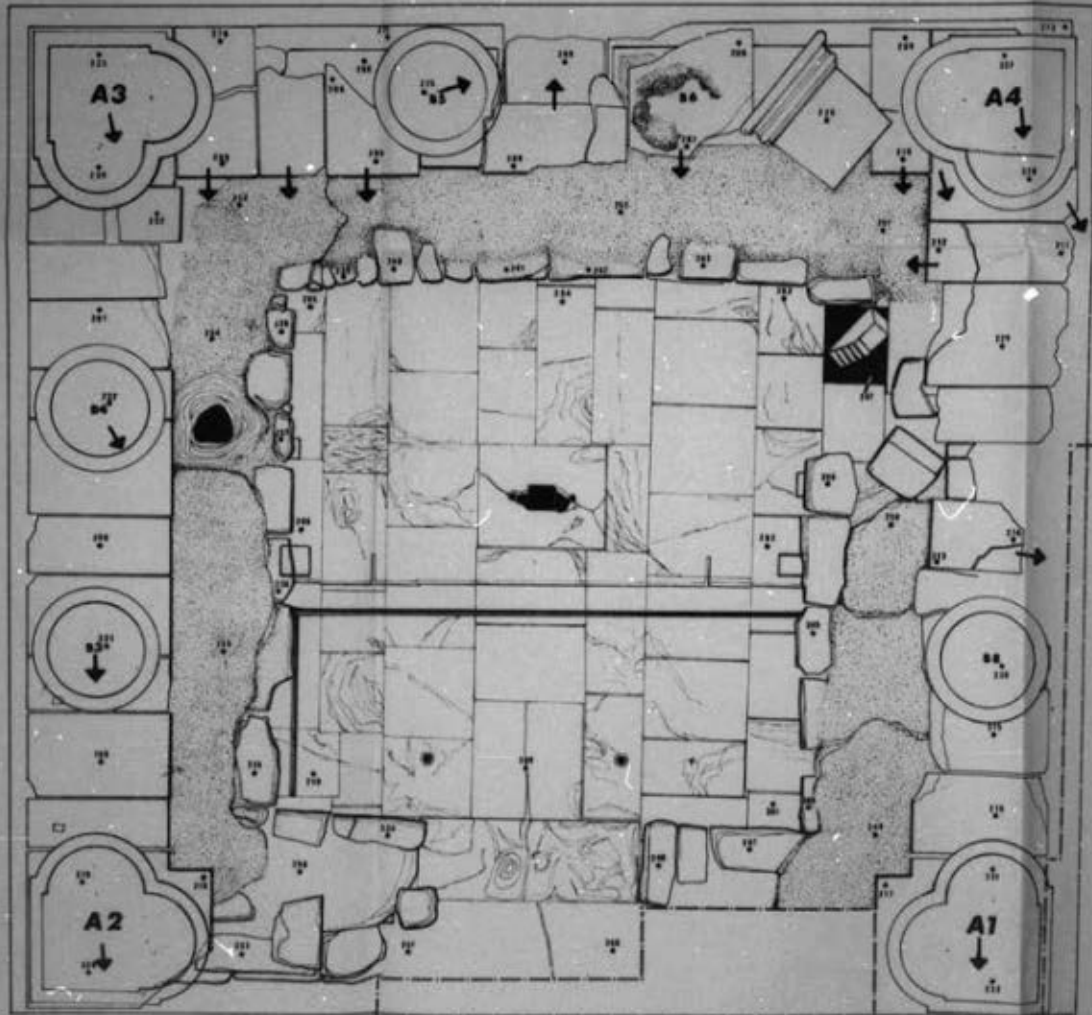
Archives de la Maison Archéologie & Ethnologie René-Ginouvès.
TOUS DROITS RESERVES. Reproduction strictement réservée à un usage privé.

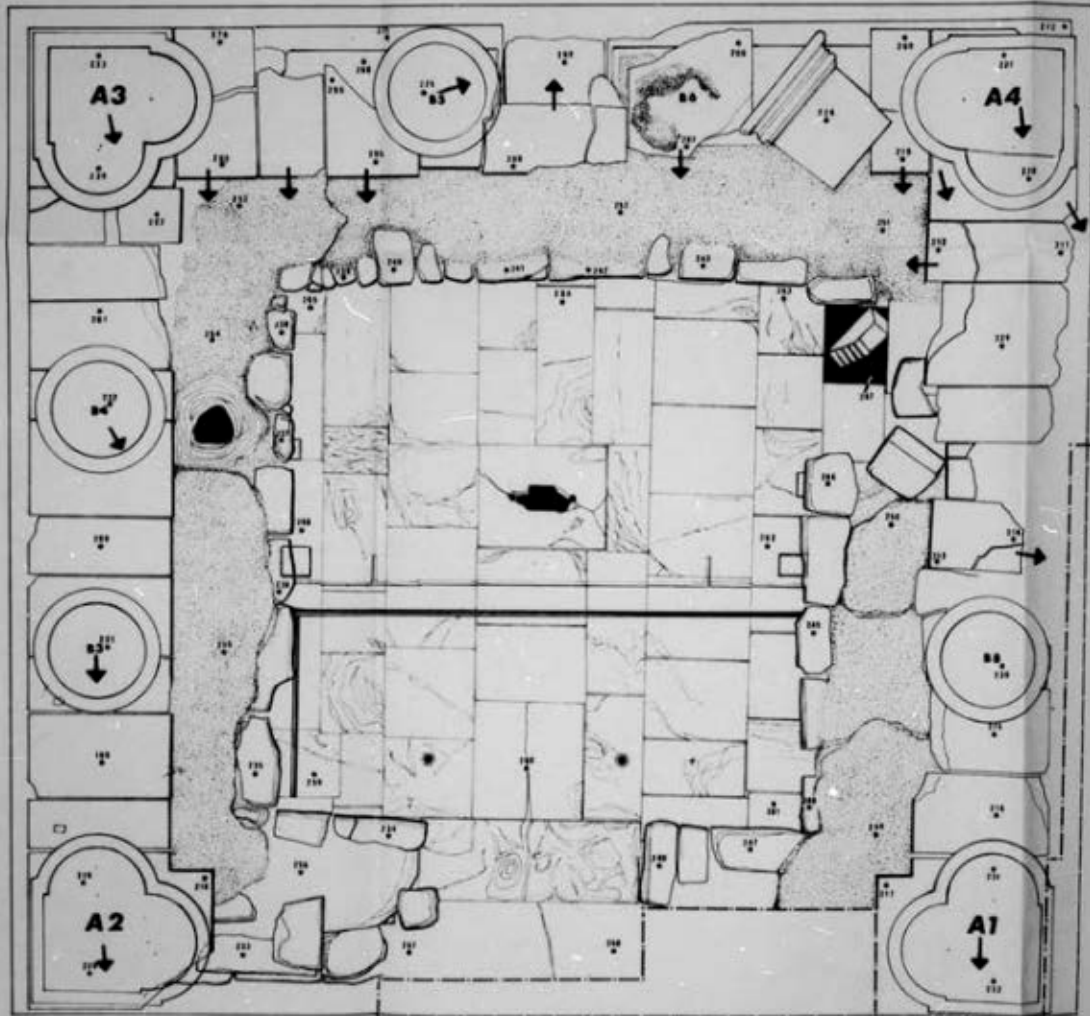


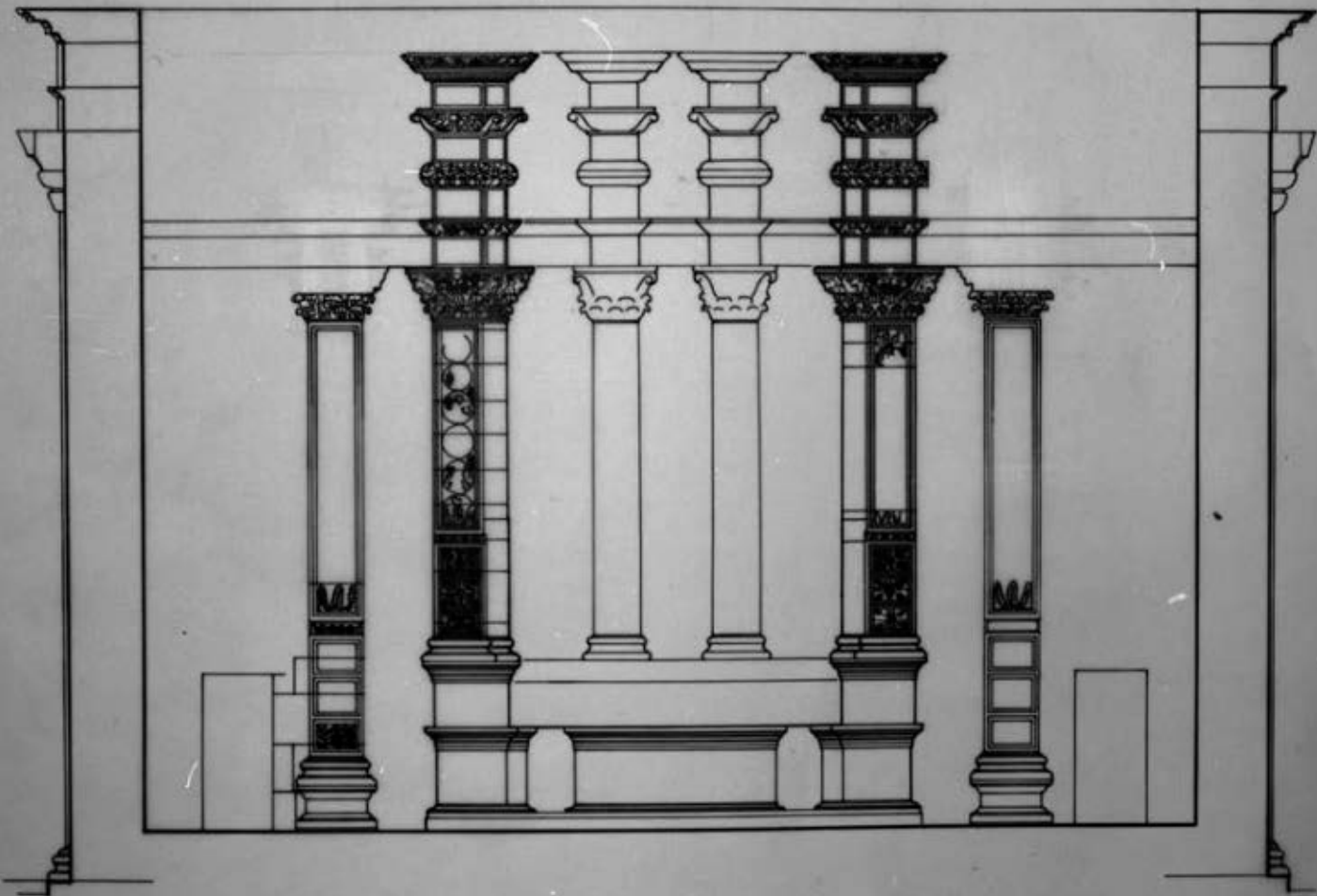
Archives de la Maison Archéologie & Ethnologie René-Ginouvès.
TOUS DROITS RESERVES. Reproduction strictement réservée à un usage privé.





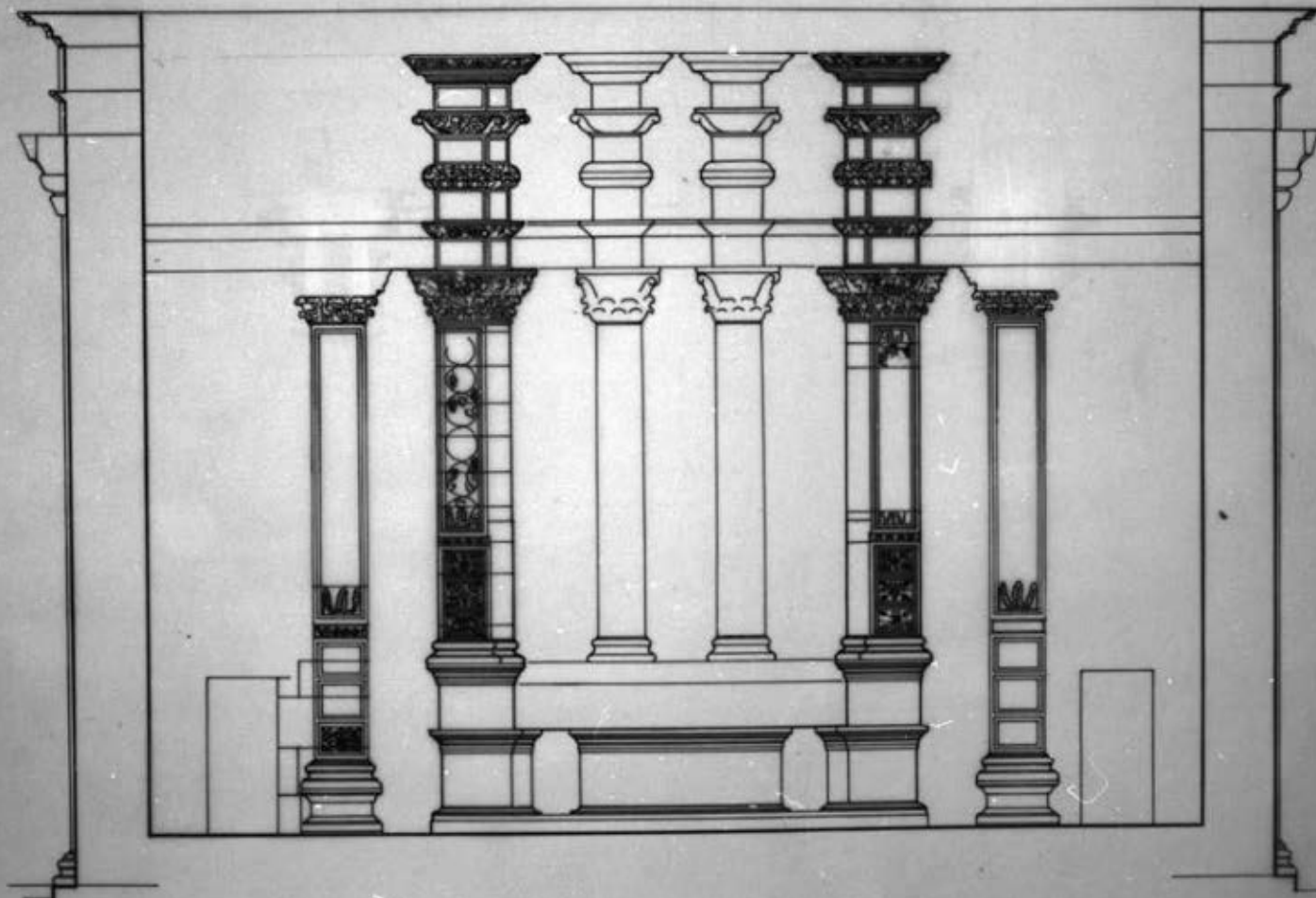






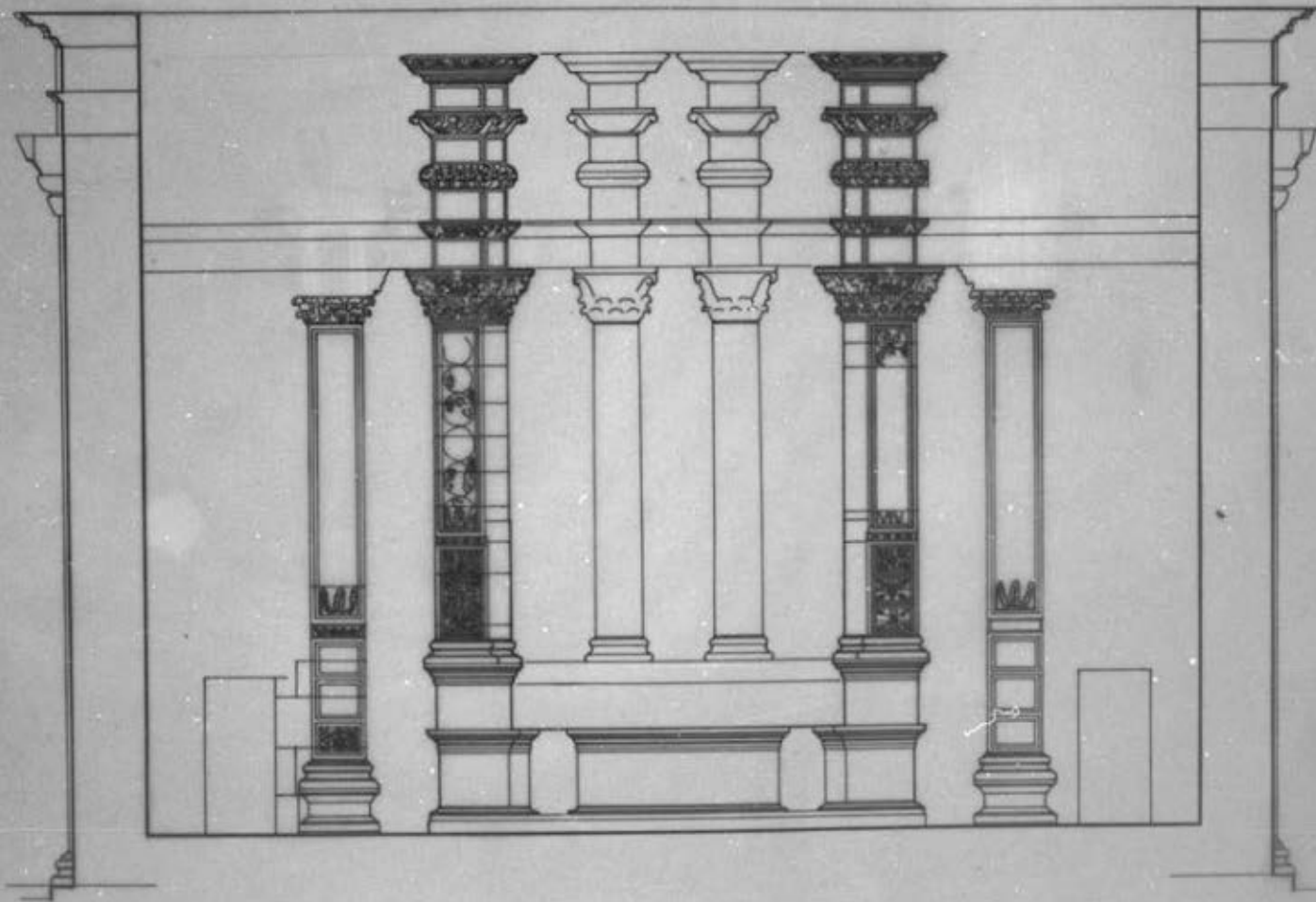
Musée des Beaux-Arts, coupe nord-est du temple devant le podium, restitution provisoire 1985 F. LAROCHE, 987 R. DE LA HAÏE, sch. V 581

Archives de la Maison Archéologie & Ethnologie René-Ginouvès.
TOUS DROITS RESERVES. Reproduction strictement réservée à un usage privé.



Reconst. sch. Charb. sanctuaire coupe ouest-est du temple devant le podium, restitution provisoire 1985 FLARON, 1987 R. DE LA HIRE. sch. 17/587

Archives de la Maison Archéologie & Ethnologie René-Ginouvès.
TOUS DROITS RESERVES. Reproduction strictement réservée à un usage privé.



Stéphan et Dierck architectes sages - sud-est du temple devant le podium, maquette provisoire 195. FLARCHE, 1957 R. DE LA NOIX. éch. 1/100

Archives de la Maison Archéologie & Ethnologie René-Ginouvès.
TOUS DROITS RESERVES. Reproduction strictement réservée à un usage privé.

KHIRBET_EDH..DHARIH, Temple.(1')

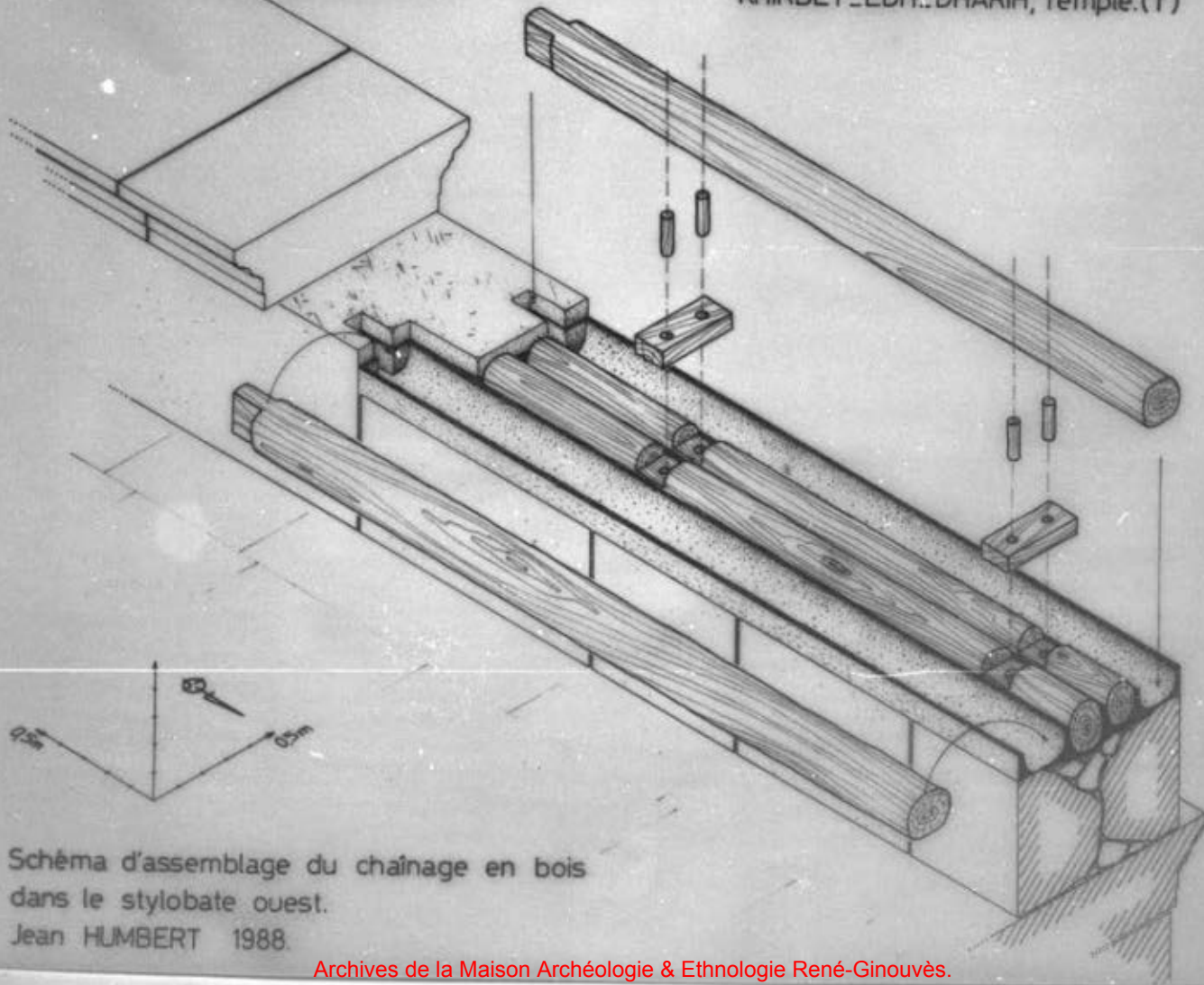


Schéma d'assemblage du chaînage en bois
dans le stylobate ouest.

Jean HUMBERT 1988.

KHIRBET_EDH_DHARIH, Temple. (1')

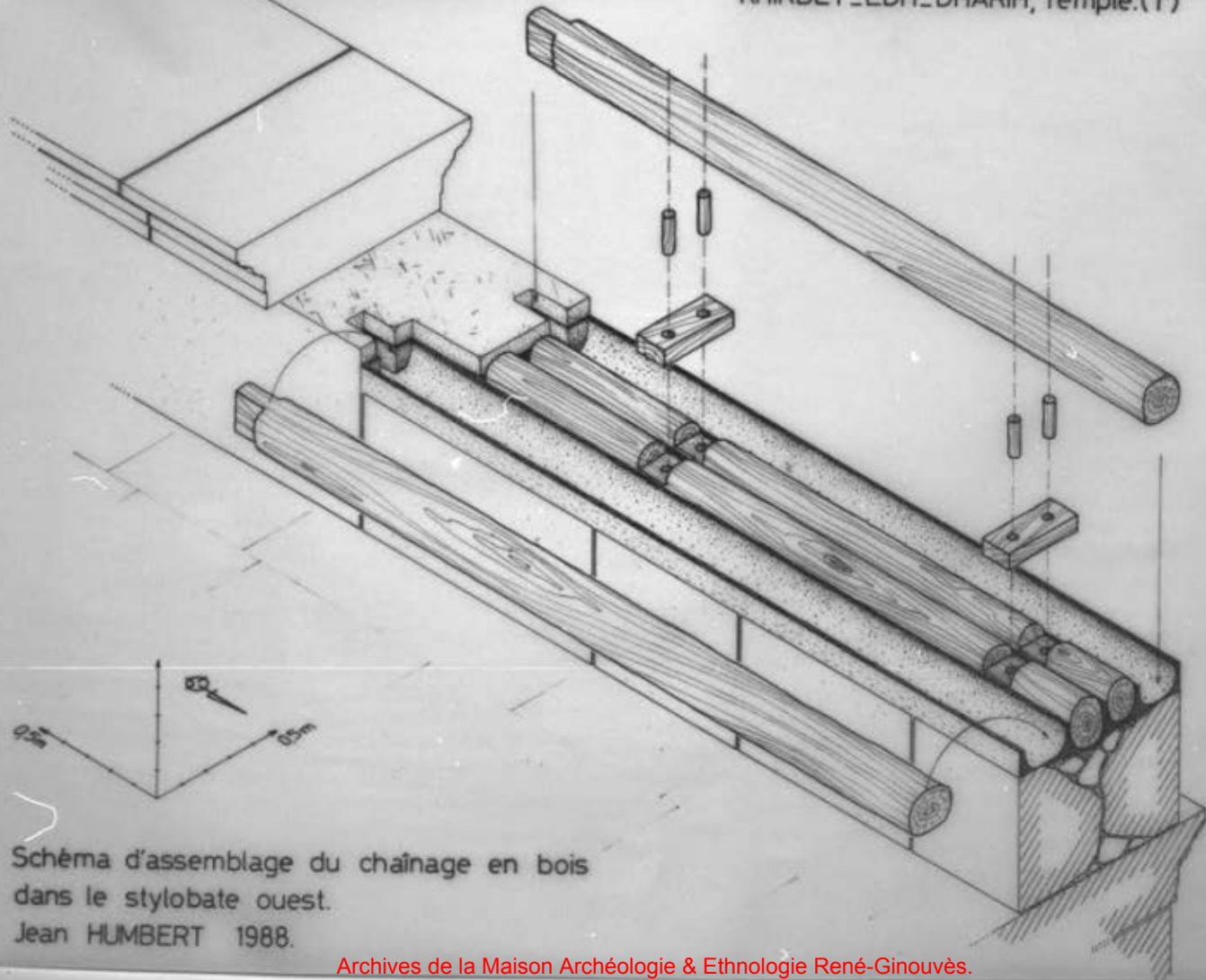


Schéma d'assemblage du chaînage en bois
dans le stylobate ouest.

Jean HUMBERT 1988.

KHIRBET_EDH_DHARIH, Temple.(1')

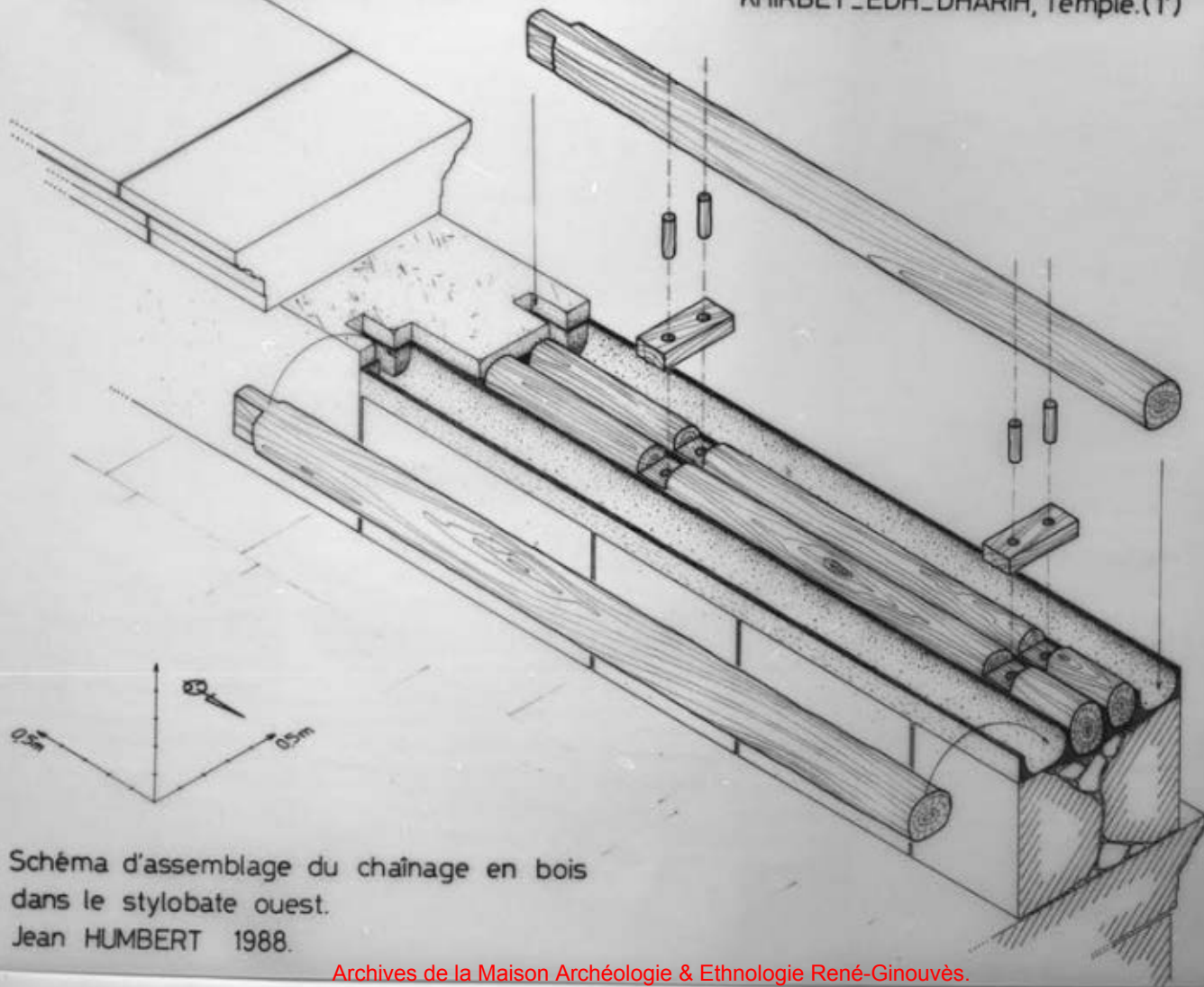
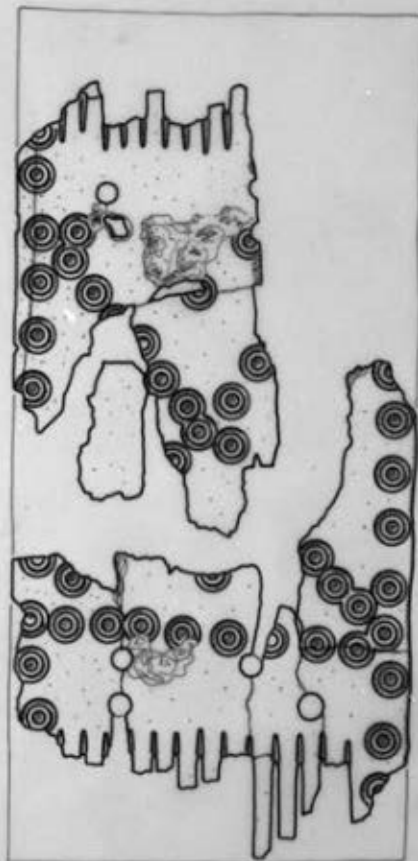
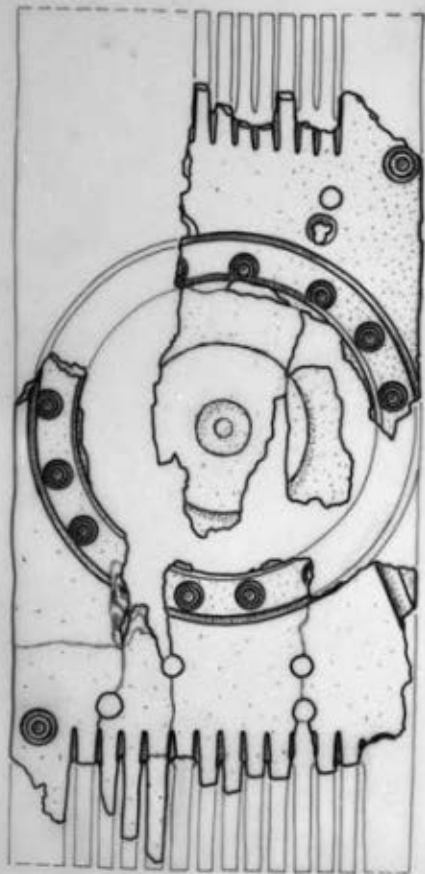


Schéma d'assemblage du chaînage en bois
dans le stylobate ouest.
Jean HUMBERT 1988.

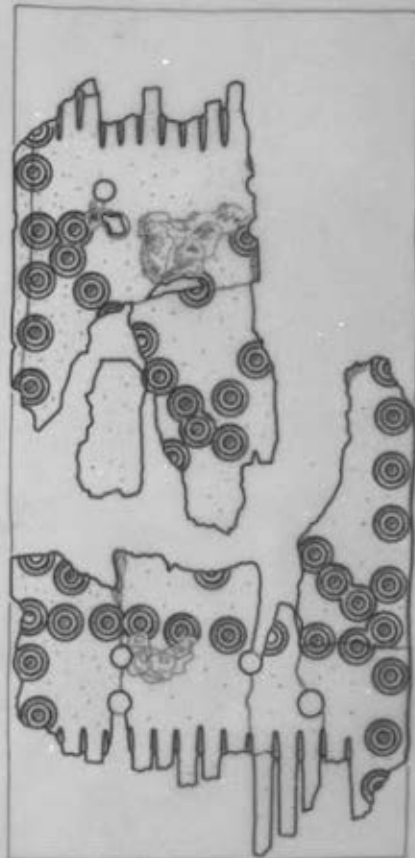
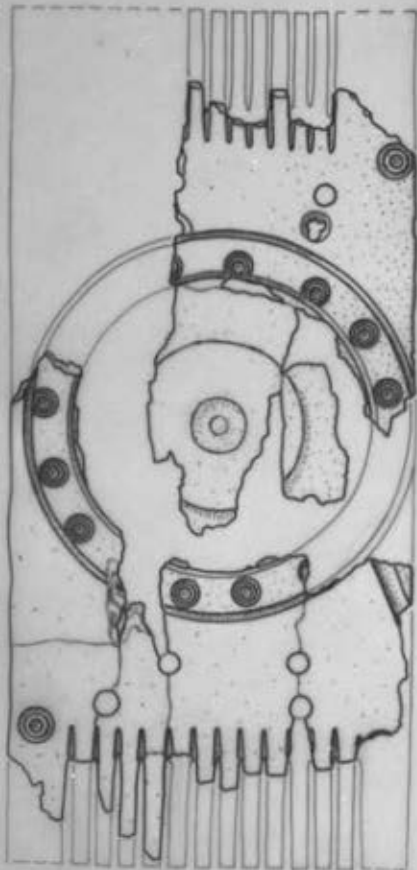


Ech: 2

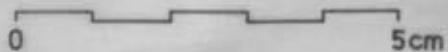


Pl. 4

Jean HUMBERT Mars 88



Ech: 2



Pl. 4

Jean HUMBERT Mars 88

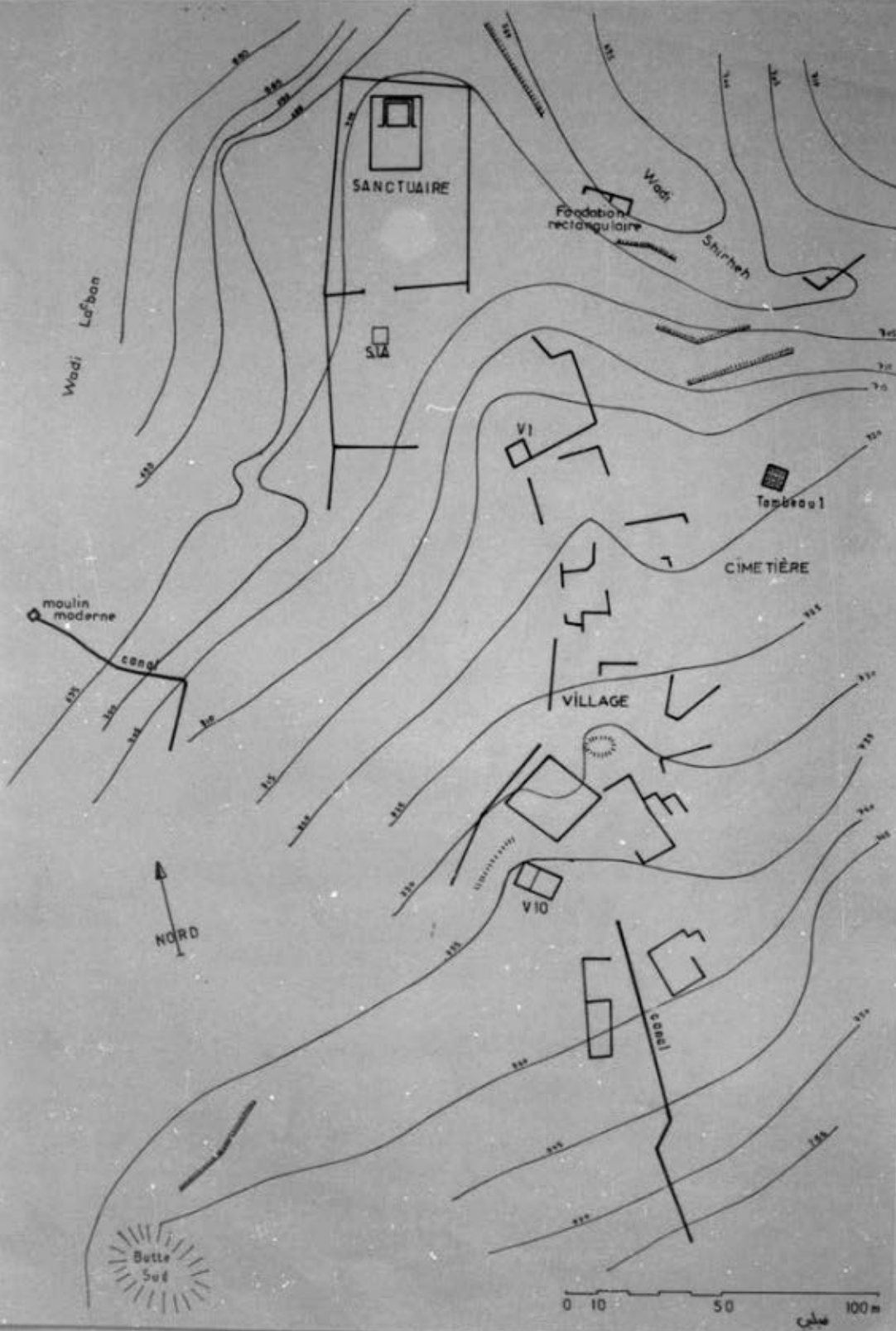


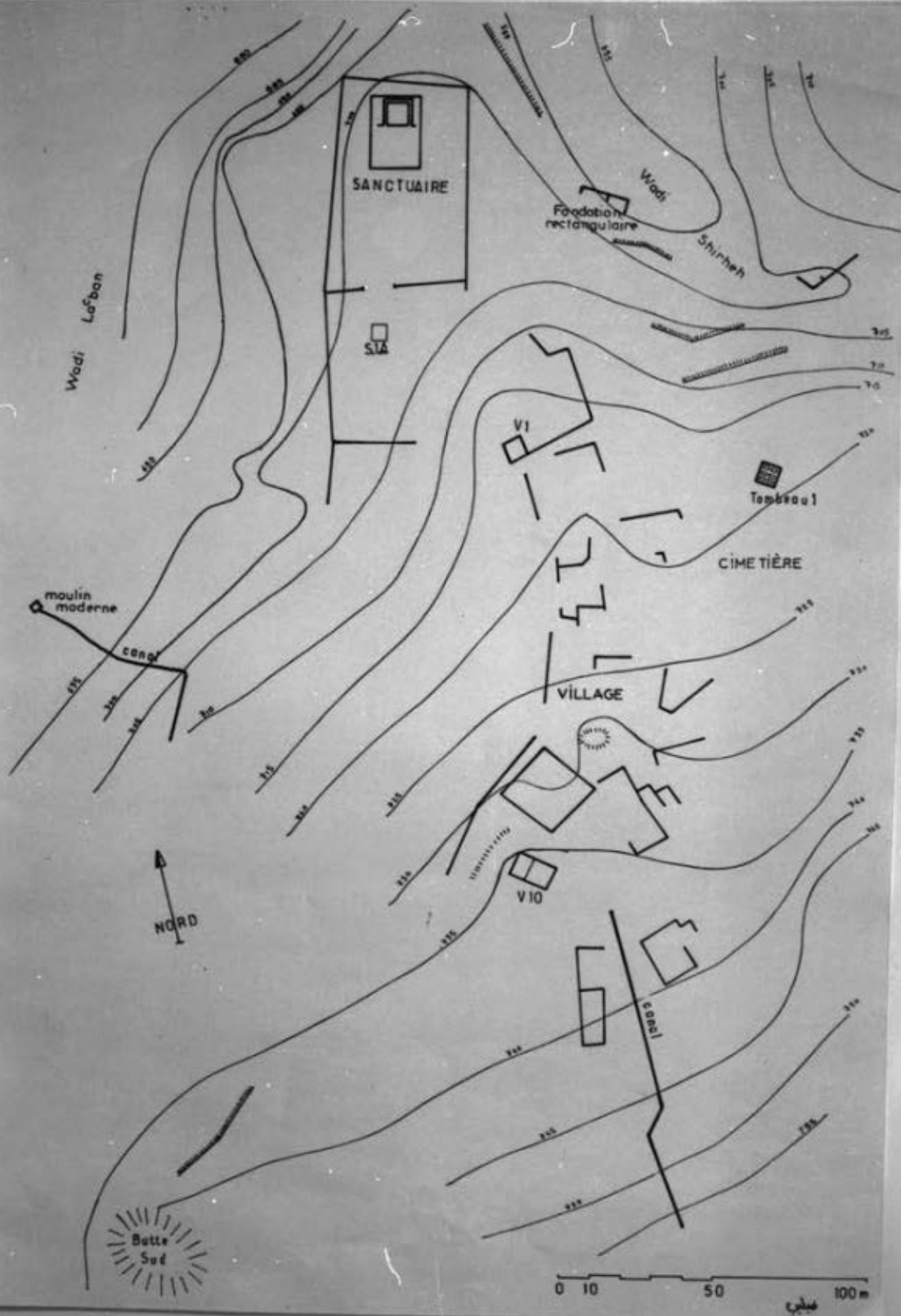
Ech. 2

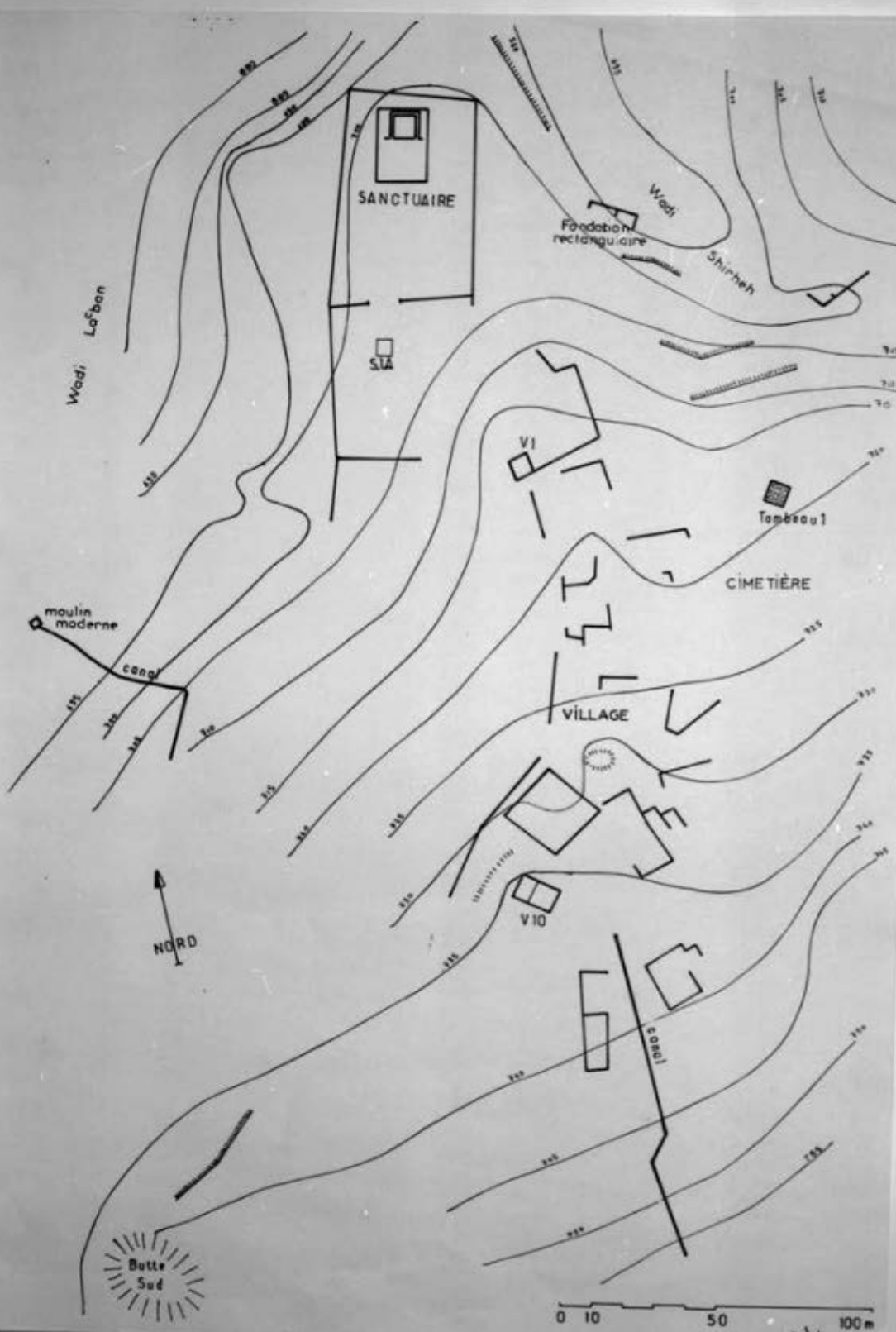


Pl. 4

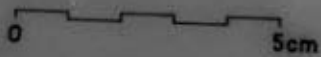
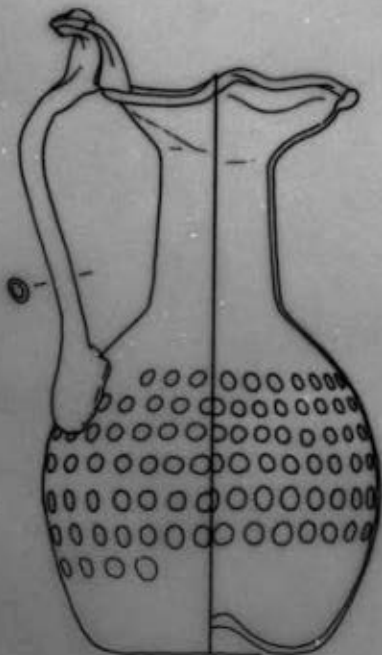
Jean HUMBERT Mars 86







DH87 C2F.18

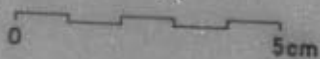
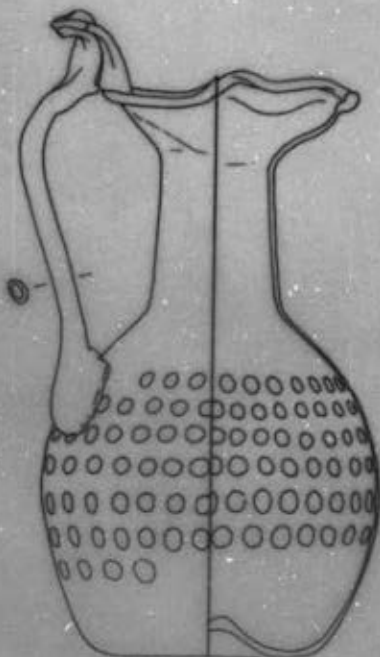


Pl. 10

Jean HUMBERT

Avril 1988

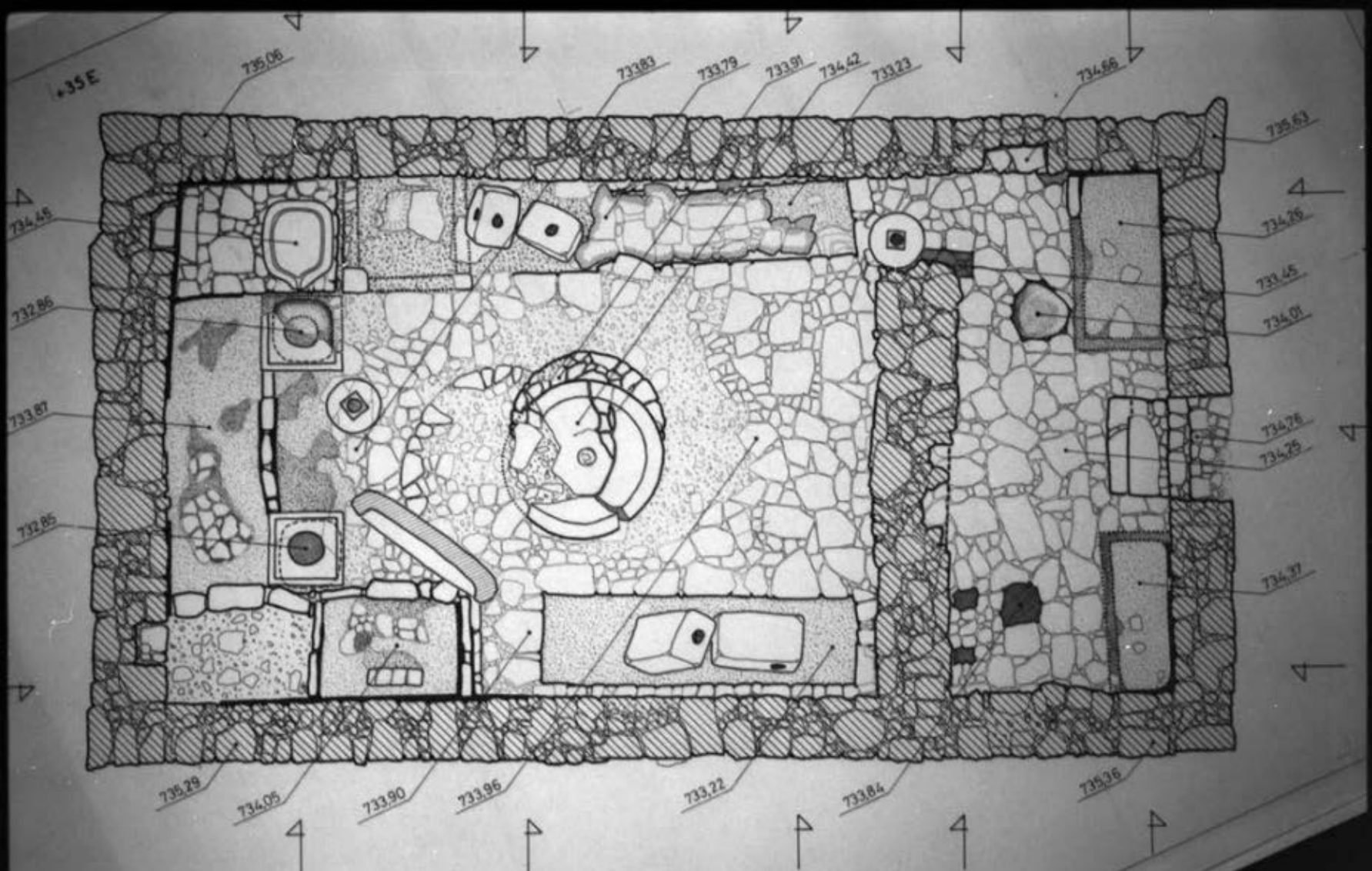
DH87 C2F-18

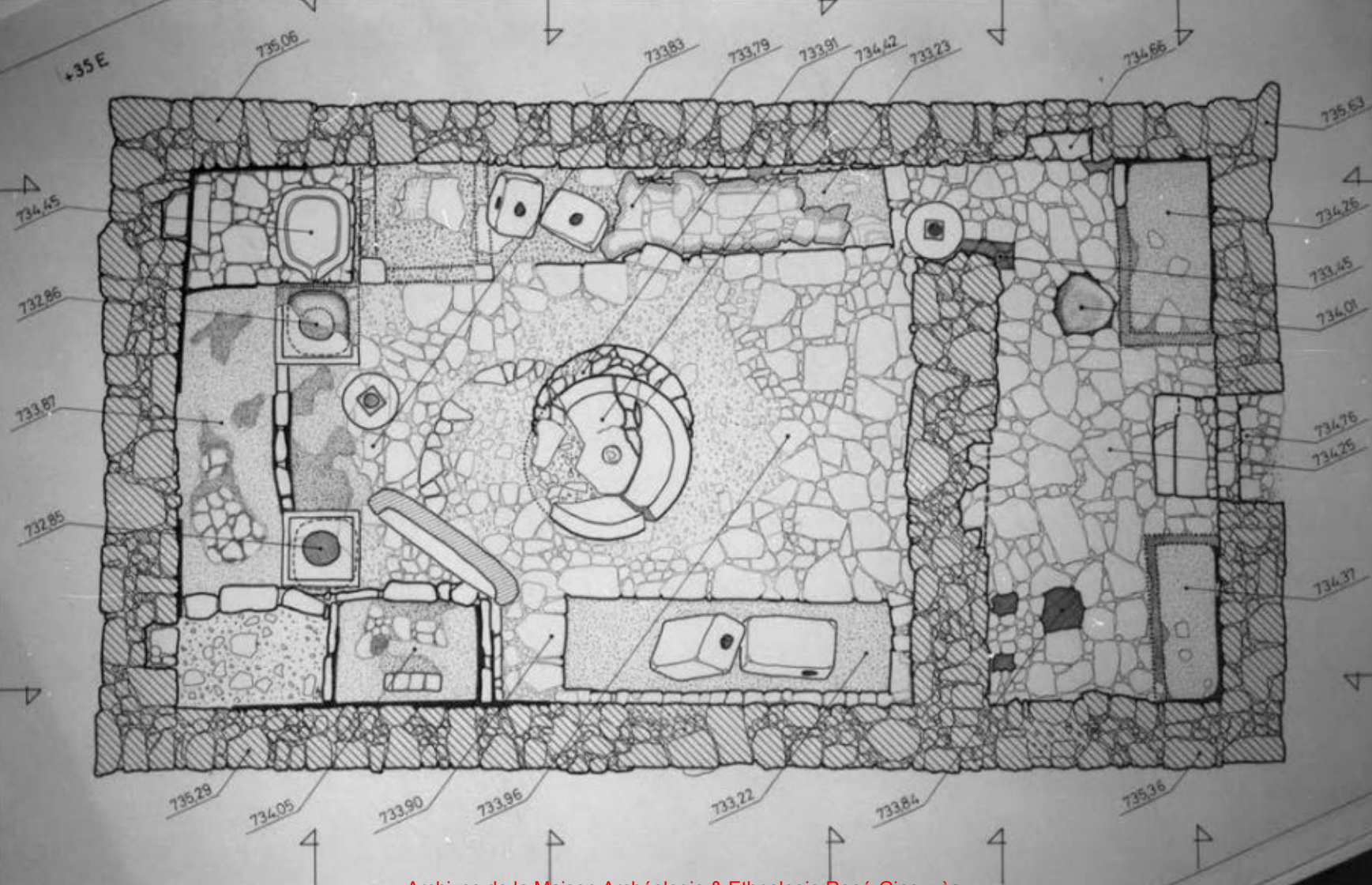


Pt. 10

Jean HUMBERT

Avril 1988





Archives de la Maison Archéologie & Ethnologie René-Ginouvès.
TOUS DROITS RESERVES. Reproduction strictement réservée à un usage privé.

