



Archives de la Maison des Sciences de l'Université de Montréal.
Tous droits réservés. Reproduction strictement réservée à un usage privé.



Archives de la Maison des Sciences de l'Homme Mondes.

Tous droits réservés. Reproduction strictement réservée à un usage privé.



Archives de la Maison des Sciences de l'Homme Mondes.
Tous droits réservés. Reproduction strictement réservée à un usage privé



Archives de la Maison des Sciences de l'Homme Mondes.

Tous droits réservés. Réproduction strictement réservée à un usage privé.



Archives de la Maison des Sciences de l'Homme Mondes.

Tous droits réservés. Reproduction strictement réservée à un usage privé



Archives de la Maison des Sciences de l'Homme Mondes.
Tous droits réservés. Reproduction strictement réservée à un usage privé.



Archives de la Maison des Sciences de l'Homme Mondes

Tous droits réservés. Reproduction strictement réservée à un usage privé



Archives de la Maison des Sciences de l'Homme Mondes.
Tous droits réservés. Reproduction strictement réservée à un usage privé.



Archives de la Maison des Sciences de l'Homme Mondes.

Tous droits réservés. Reproduction strictement réservée à un usage privé.



Archives de la Maison des Sciences de l'Homme Mondes
Tous droits réservés. Reproduction strictement réservée à un usage privé



Archives de la Maison des Sciences de l'Homme Mondes
Tous droits réservés. Reproduction strictement réservée à un usage privé



Archives de la Maison des Sciences de l'Homme à Paris

Tous droits réservés. Reproduction strictement réservée à un usage privé



Archives de la Maison des Sciences de l'Homme Nord
Tous droits réservés. Reproduction strictement réservée à un usage privé



Archives de la Maison des Sciences de l'Homme-Monde.
Tous droits réservés. Reproduction strictement réservée à un usage privé.



Archives de la Maison des Sciences de l'Homme Mondes
Tous droits réservés. Reproduction strictement réservée à un usage privé



Archives de la Maison des Sciences de l'Homme à Paris
Tous droits réservés. Reproduction strictement réservée à un usage privé



Archives de la Maison des Sciences de l'Homme Mondes
Tous droits réservés. Reproduction strictement réservée à un usage privé



Archives de la Maison des Sciences de l'Homme Mondes.
Tous droits réservés. Reproduction strictement réservée à un usage privé



Archives de la Maison des Sciences de l'Homme Mouché.
Tous droits réservés. Reproduction strictement réservée à un usage privé.



Archives de la Maison des Sciences de l'Homme Mondes.
Tous droits réservés. Reproduction strictement réservée à un usage privé



Archives de la Maison des Sciences de l'Homme Mondes
Tous droits réservés. Reproduction strictement réservée à un usage privé



Archives de la Maison des Sciences de l'Homme Mardas
Tous droits réservés. Reproduction strictement réservée à un usage privé



Archives de la Maison des Sciences de l'Homme-Monde.
Tous droits réservés. Reproduction strictement réservée à un usage privé.



Archives de la Maison des Sciences de l'Enfance Mondes.
Tous droits réservés. Reproduction strictement réservée à un usage privé



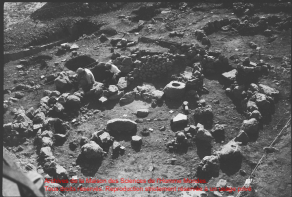
Archives de la Maison des Sciences de l'Homme Mérieux
Tous droits réservés. Reproduction strictement réservée à un usage privé



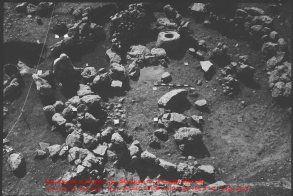
Archives de la Maison des Sciences de l'Homme Mondes
Tous droits réservés. Reproduction strictement réservée à un usage privé



Archives de la Maison des Sciences de l'Homme Mondes
Tous droits réservés. Reproduction strictement réservée à un usage privé



Archives de la Maison des Sciences de l'Homme Mondes
Tous droits réservés. Reproduction strictement réservée à un usage privé



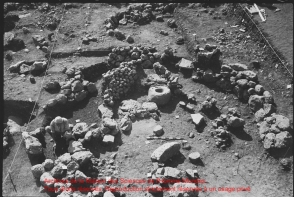
Archives de la Maison des Sciences de l'Homme Mandé
Tous droits réservés. Reproduction strictement réservée à un usage privé



Archives de la Maison des Sciences de l'Homme à Paris.
Tous droits réservés. Reproduction strictement réservée à un usage privé

A black and white photograph of an archaeological site. The ground is covered with numerous small, dark, irregular fragments, likely stone or pottery. A long, thin, light-colored object, possibly a scale or measuring tool, lies horizontally in the center-right of the image. The overall scene suggests an excavation of ancient remains.

Archives de la Maison des Sciences de Thomas More
Tous droits réservés. Reproduction strictement réservée à un usage privé



Archives de la Maison des Sciences de l'Homme Mondes

Tous droits réservés. Reproduction strictement réservée à un usage privé



Archives de la Maison des Sciences de l'Homme à Paris

Tous droits réservés. Reproduction strictement réservée à un usage privé



Archives de la Maison des Sciences de l'Homme Mondes.

Tous droits réservés. Reproduction strictement réservée à un usage privé