

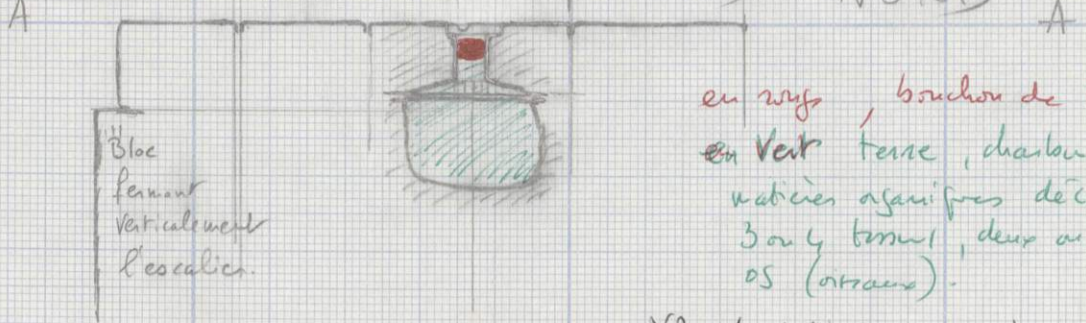
69	Re DH 90 S 3 01
Podium. selon 50	
cune sur la banquette.	
1/20	F. Villeneuve.
10.4.90	

De là à là
blocs ne sont pas
d'origine mais bouchés
un escalier.

Surface à boucher légèrement
(part N→S)

SUD

NORD

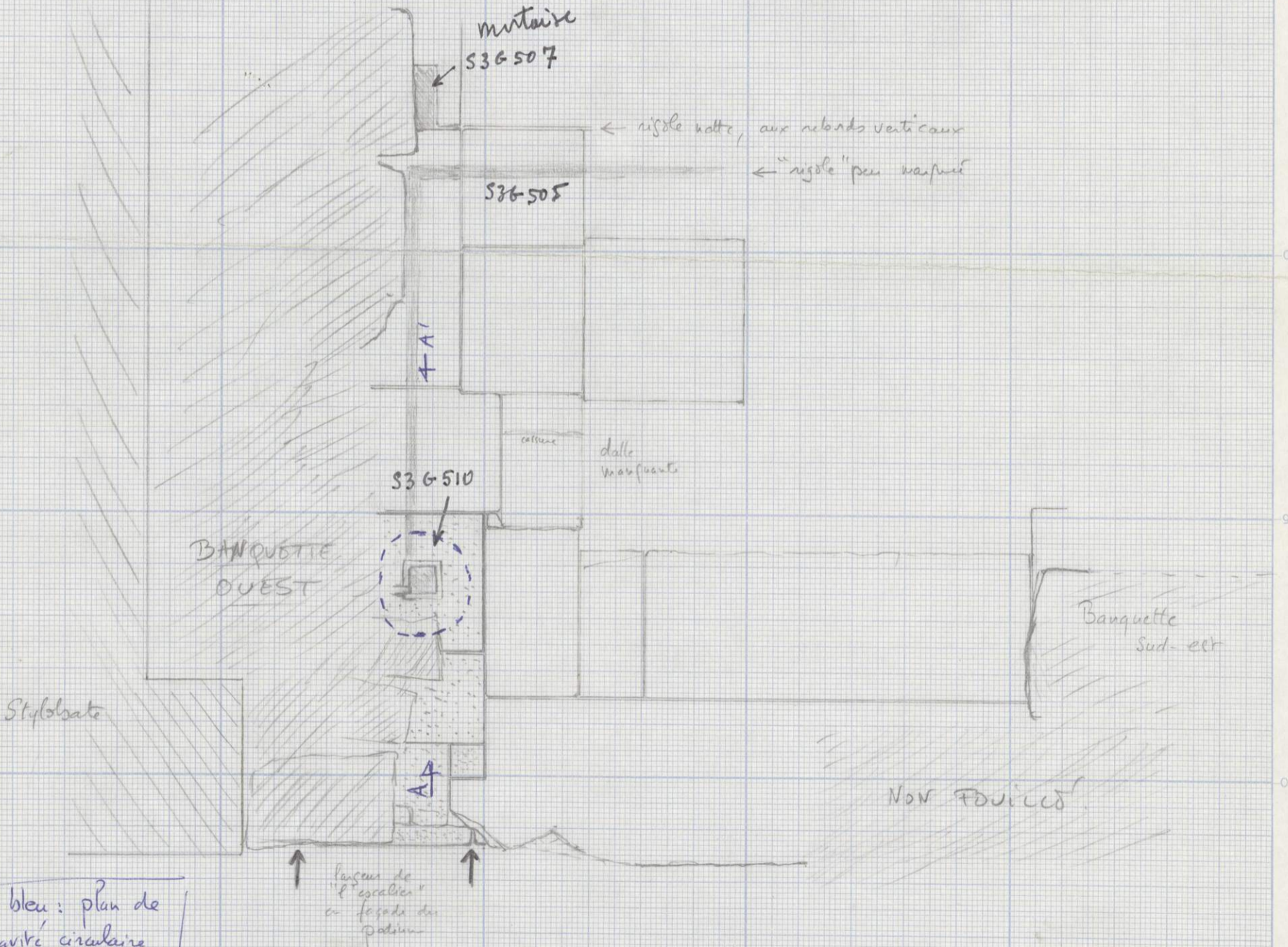
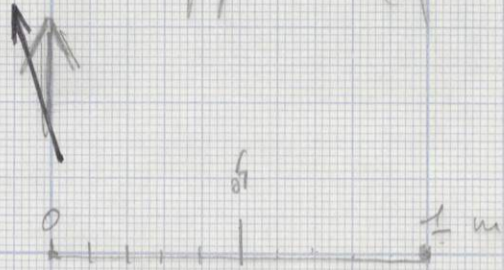


en rags, bouchés de ciment
en Vert terre, charbon de bois,
matières organiques décomposées
3 ou 4 trous, deux autres petits
05 (autres).

NB : la section est-ouest est identique

Coupe

Nord approx. (faux)



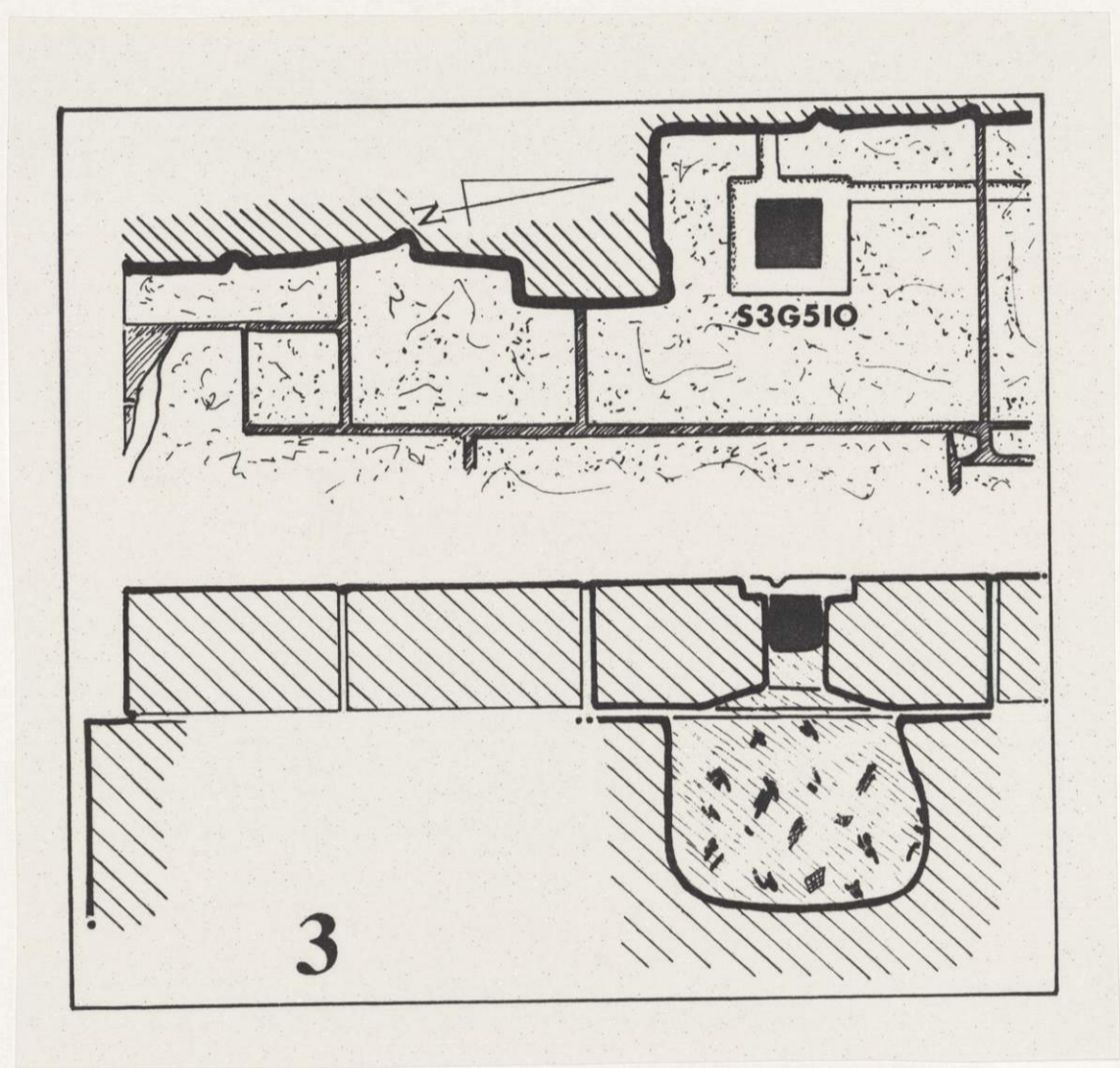
En bleu: plan de
la cavité circulaire
sous l'orifice
camé.

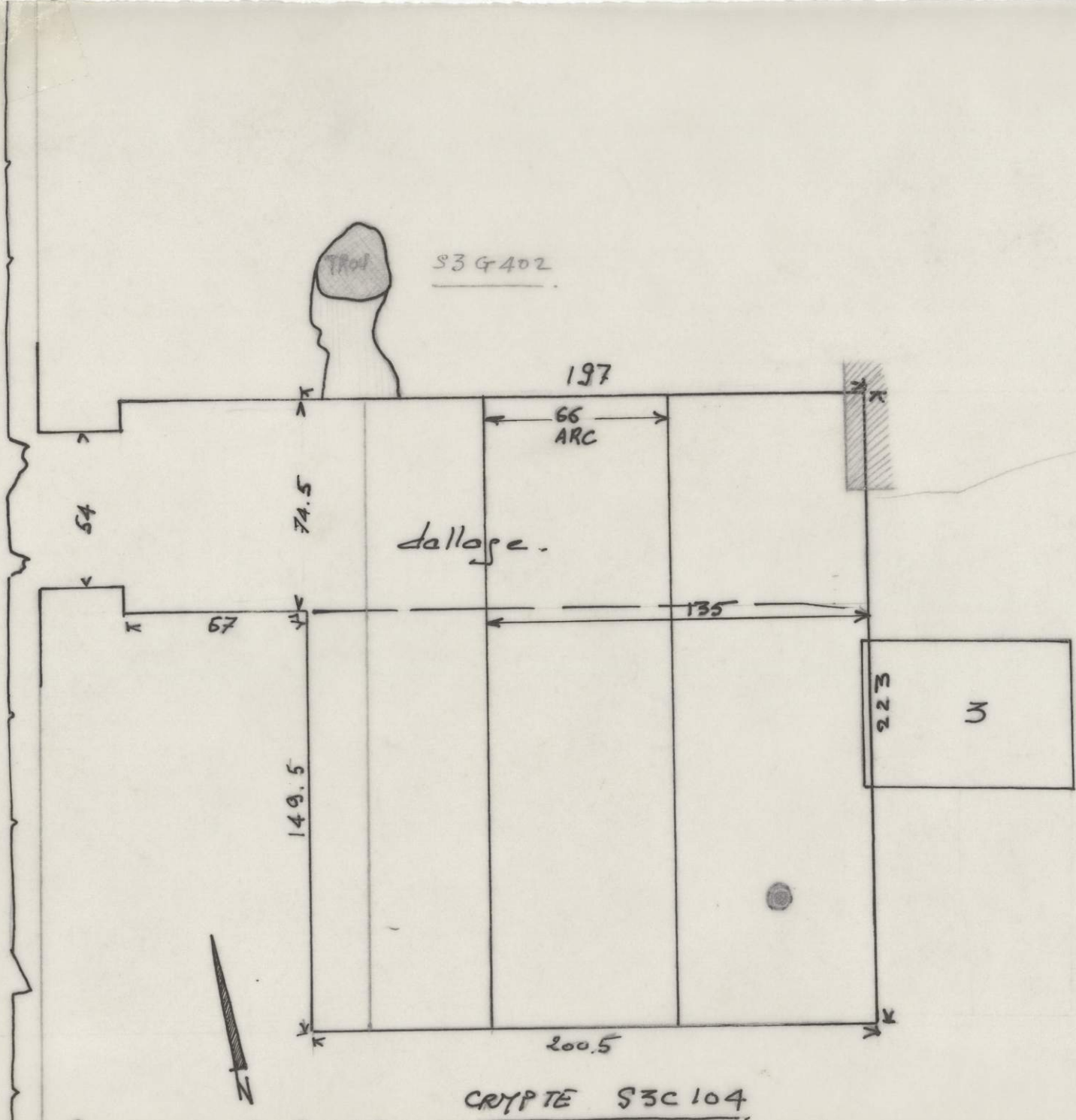
DHARIH - TEMPLE - "PODIUM"

RELEVÉ COMPLÉMENTAIRE DU DALLAGE
FV. 10.4.90 APRÈS ENLÈVEMENT PARTIEL
DE LA "BANQUETTE" SUD

K. Edh DHARIH - TEMPLE
 70 | Re DH90 S3.01
 Podium
 Bassin S3 G510
 1/20 | A. CHARBON
 1990

*mis au net par la publication de
 Syria des relevés Re DH90 S3.01 (66)*





S3 G 402

197

66
ARC

dalage.

54

74.5

67

135

149.5

223

3

2

1

200.5

CRYPTE S3C 104

0 2 4 6 8 100 200

1.2.3 blocs de remploi
aux murs

5