

384

1981 sépulture d'un adulte

scellée par soi 392 / 15.96

non fouillée

Ic

33/23

15.7.83



+ hpts de
— crâne —
(399)
(1983 = moule (chêne))

18.7.83

il s'agit en fait d'un crâne animal.
(Simon Denis) à vérifier.

19.7.83

non. = crâne humain.

os éparpillés - voir relevé - squelette non
complet.

282

W

282
282

282



S

N

E

21.7.83

chêne

machoire

398

Sépulture d'adulte en S-97 cubéen II
Reconnue en août 1982 au cours de vérifications



pièces recouvrant
le bassin et les
parties du
squelette.

Pot de
galets +
Pot de vaisselle.
à enregistrer!
2609

8-7-83

inventaire n° 2614 squelette

2613 fosse

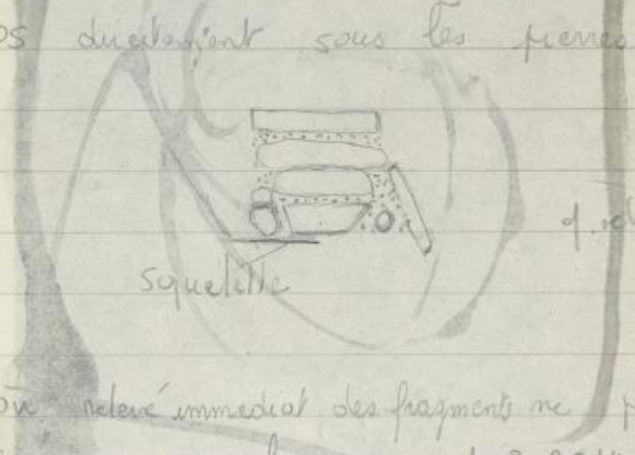
orient
liant à la fosse
non reconnue

16 / 7 / 1983 .

398

(2648) — démontage de la structure (398) — reposant sur la tombe

sa base recouvre les jambes du squelette
* os disséminés sous les pierres →



d'où relevé immédiat des fragments ne pouvant être
laissés en place - cat. n° 2614 - 1

Avant de la démolition : os animaux,
silex .

808

19.7.83



5

N.

19.7.83

pièce rectia convexo-concave

$0,36 \times 0,28 \times 0,08$ -

= 2614 = 83/20

398



Sud

N

22.7.83

petite cavité, couché côté Sud
craie NE face → ciel

Sépulture sans S. 96 Ic adulte
reconnue en 1982 envelop.

07/8/83

Il s'agit d'un crâne de moule-cherre -

S.85 tombe du niveau IIIa.

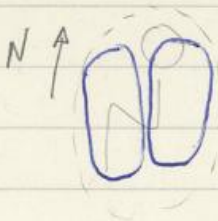
408

sept. 83

- tombe d'enfant, scellée par [346], coupant
le sol 407. 414.

ossements recouverts par 2 pierres allongées N/S.
pas d'autre pierre dans la fosse

pas de photo. relevé fait en cours de fouille
voir photo du sol 407 prise le 15.7.83 (polaroid)
pour situer la tombe dans l'habitation.



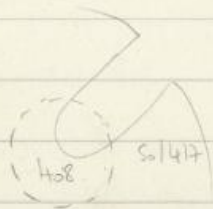
no catel.

ossements : 2716

longues : 2717

La tombe a entamé le mur et int. du sol 417

N ←



contemporaine de 433

catel.

longue ovale 0,45 x 0,32 m orientée N-S.
1987 = 0,40 x 0,32

80-A

282

Initia Médie crâne au N

mem 0,15 x 0,14 x 0,10 w

0,23 x 0,12 x 0,11 w



S-79 scellée par sol 319
(sous mur et / près du mur)
carré 25/25

409

niv. Ic

sejulture d'1 très jeune enfant
ossements mal conservés

n° 2654

crâne à l'E? au NE?

tombe scellée par sol 319, ou plus exactement
par mur et de partition du sol 319 -

415

Lejullière de nouveau n°

cf. relevé Lejullière 384

niv. Ic

num rot 392 S. 96

carrié 33/23

très perlinchée. gpus os (ambitus?)

se situe à peu de distance de Lejullière 384 mais
aucun rapport avec cette dernière

portoir n° 2734 (squelette)

25.7.83

niv. III

tombe de très jeune enfant en
bon état de conservation, creusée à
l'int. du remplissage de 417, ~~et~~ et
scellée par 414 / 407

relevé fait en cours de pointe et démontage,
reposait sur le dos? (bas de la colonne vertébrale
et bassin). voir relevé.

situation de la sépulture, voir polaroid
sol 407.

a entamé le sol 417 -

n° cadav : squelette : 2778

tombe (remplis) : 2779

longueur NE-SW 0,22 x 0,17

profondeur :

creusé sur le dos crâne NE

bras repliés sur la poitrine, jambes fléchies

429

Ouest

tombe creusée
dans S.116.

N

Est

4.8.83

4.8.83. pas d'os visibles sinon le crâne
et peut être un fémur de bras au N.

n° cat. fosse : 2885

Squelette 2886

poêle - shalghmshup
voir carnet de fouille S.116 -
(impossible de dater cette tombe)

niveau ? C-A?

P.54

à gauche de la
fosse creuse
du 2^e niveau



craie



429

11.8-83

Adulte

position très contractée couche sur côté fessier
tête W face vers le sol

corp tauré les bras paraissent enlever la
jambe, fortement repliés.

pièce 5 osselets \rightarrow $0,40 \times 0,33 \times 0,10$

2886 = KH 83/40

Proximité de crâne et de la ceinture se trouvent
un dentaire, plus vraisemblablement périphérique par
le rapport avec le squelette.

Journal J. 1.08.83

N \swarrow



3 pièces autour de la
grosse pièce reposant sur le
squelette.



dic 1987 = tombe perturbée ?

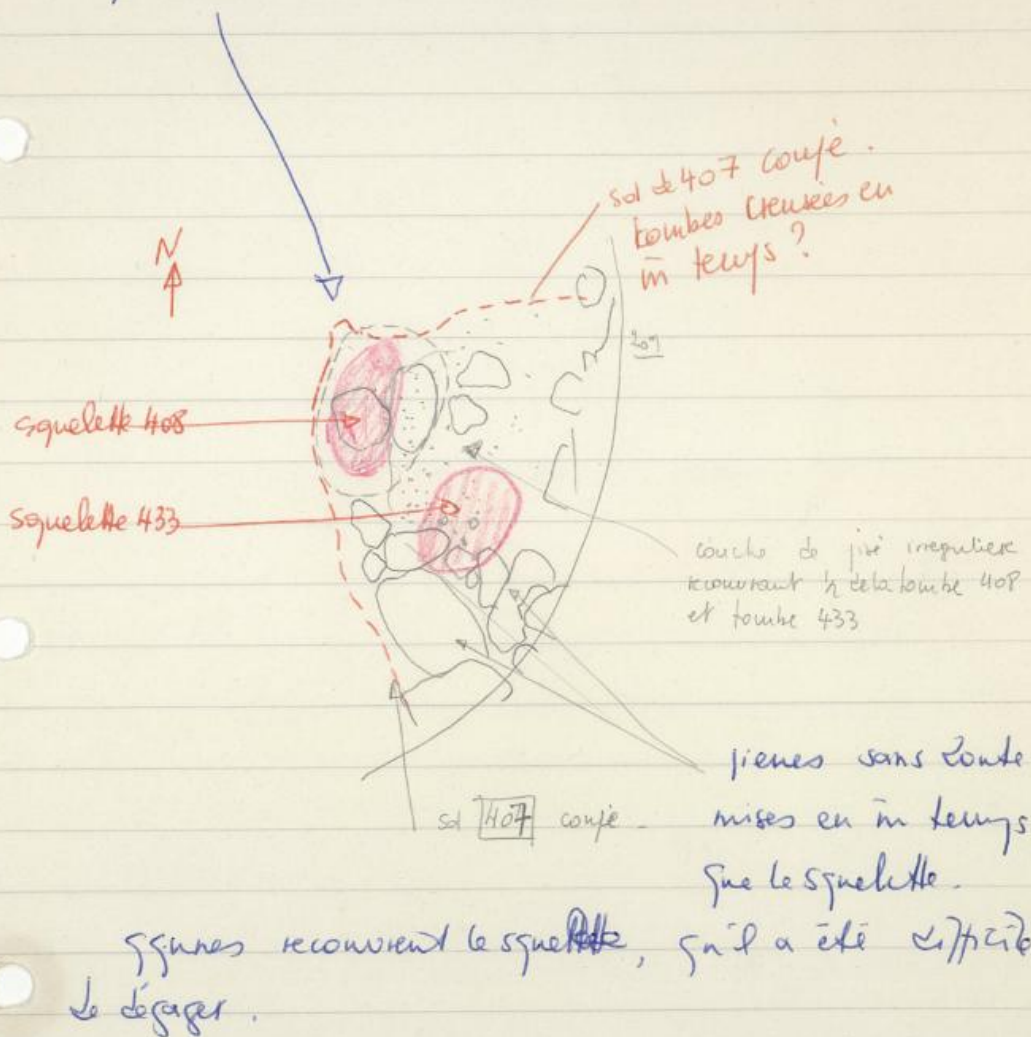
4-8.83

tombe dans S. 85 = (n° cat. 2955)

niv. IIIa

scellée par le sol [346]

contemporaine de la tombe 408 = cf le sol
coupe [407], relevé du 13.7.83.



133

133

~~forme ovale 0,32 x 0,22 N.C. N.C.~~

jeune en fait

mauvais état de conservation



5. 8. 83

434

tombe dans S.105. (enfant.)

40/25

scellée par sol [329]. remplissage de la fosse.

Mors de pierre très compacte.

n° enregistrement du squelette: 2990.

cf relevé a

niveau III b

lune ovale 0,25 x 0,15 m orientée N-S

petite enfant crâne au N.

profondeur de la fosse / sol 329:

464

3h/26

entame sur 408 S.116

très perturbée

adulte ?

niveau ?

C-A ?

crâne au S. a-t-il basculé

position couchée ?

enfant en très bas âge.

niveau B

réjulture incomplète (érosion) -

dont appartient au vol 479 d. 469

tombe ds S. 118

469

3/6/27



Sud

niveau B

crâne

Sd 463
coupé par
la tombe

↙
Nord

17.7.84

tombe appartenant sans doute au sol 479
cf relevés.

fosse a détruit le sol 463

10m rectangulaire 0,60 x 0,45 m M-S

P34

tombe à sa

10/10

8/10



Sol 463
crevé

Nord ↙

X nouvelle
~~antique~~

← parateur

20.7.84

9.7.84



P349

Nord ↙

22.7.84

84

Adulte.

corp en position très contractée

craie au S, couché sur ventre
face tournée vers le solmembres inférieurs très repliés, jusqu'à la
hauteur de menton.

membres supérieurs repliés - membres non brisés

sur le bassin sur percuteur (cf. photo)sur le crâne mesure $0,26 \times 0,23 \times 0,07$
~~KL 84/76~~ : 3361-1au niveau de l'acromion : 1/pt de vanhelle en ant-
nté reboulée 3361-1 = KL 84/76 cf. photo

S.117

475

~~26/4/84~~ ~~22/10/84~~ ~~28/10/84~~

niveau Bar A

~~22/10/84~~

Rattrajage d'un nouveau-tré

q- j- p- mique 13/7/84

(35/27 N 2.30

E 3.05

H 204.75)

par le relevé

dans remplissage au-dessus de 462

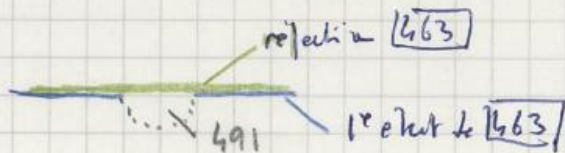
36/27

S-118

491

tranche très jeune en fait
 réalisée par refectio[n] de [463]

niveau C



cf. réf. 496, 498

fosse = 0.32 x 0.32

carré : profondeur = 0.25

position construite

craie au NO

S-118

496

of. 491 et 498

36/27

niveau C

2 crânes de trois jeunes enfants = 496 et 496bis

reliés par 463

+ gyronnement
trois mauvais état de conservation

ont été enterrés avec une coiffe en cuir 495 appartenant à
un 1^{er} état de 463.

7/6/27

S. 118

498

jeune enfant

niveau C

n° cat. 3650

relié par 463 non (épais)
mais doit appartenir au sol 463

meubles et/ou de couverture ?

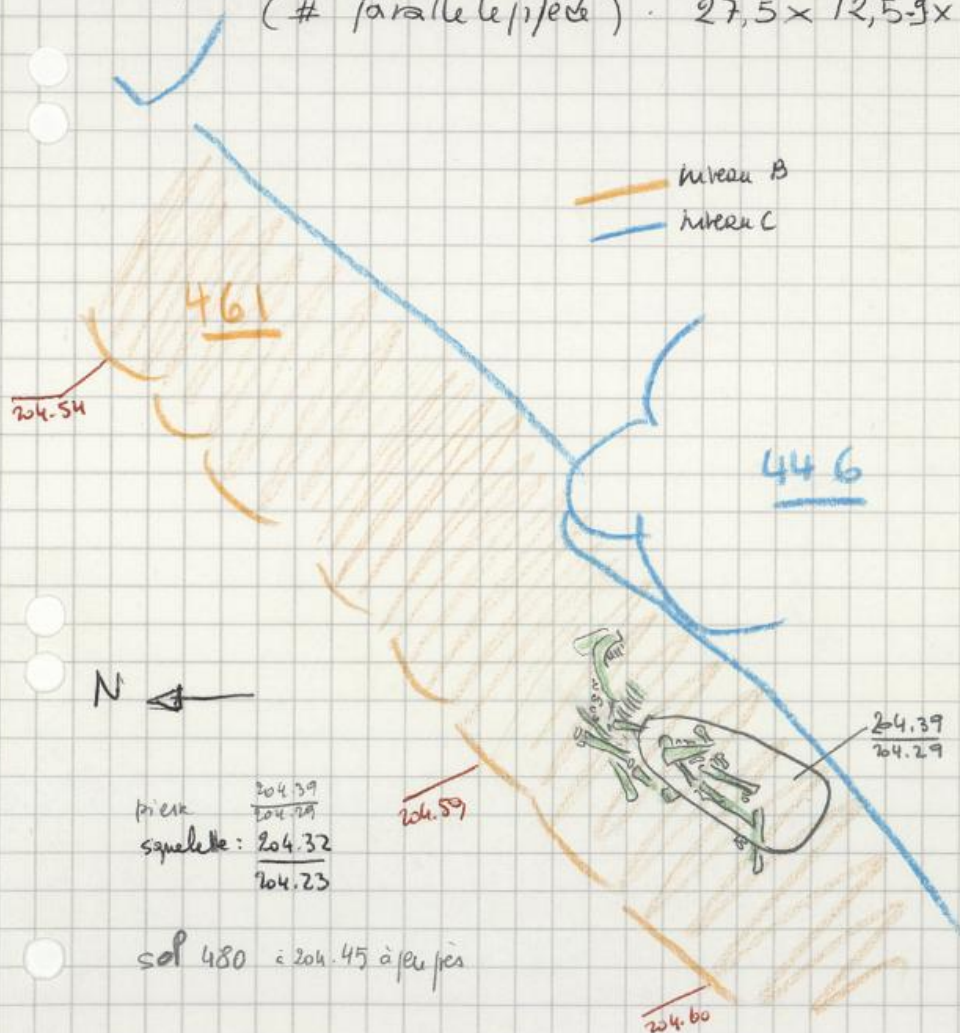
profond approximative par rapport au sol: 25 cm

en position assise ? attendre l'étude

35/27. scellée par le sol 480 niveau C.
 sous réfection du mur de S.117 (461)

position contractée. crâne au N
 fléchée?

squelette renversé dans bloc de calcaire
 (# parallèle à l'axe). 27,5 x 12,5-9 x 9 cm.



squelette mal conservé (crâne?)

36/28

516 / S.121

tombe creusée dans remblis ^{terre} (terre grossière granuleuse compacte) de S.121



Nord

Sud

mur 526

11.7.86.

squelette très mal conservé, en partie détruit par l'érosion. tombe semble avoir été creusée après une période d'abandon de l'habitation (= niveau B₁)

36/28

8.121

516

actuel. n° 4039

F. le quart
1986

adulte rose ?

34/28

518

catalogue 404b

S.127, sol 524

2 jeunes enfants

n. 522

F. le buste
1976

âge tentaire = 6 mois \pm 3 mois (?)

= 9 mois \pm 3 mois (?)

niveau A

ouest de la tombe détruite par puites de bois

34/28

522

feuille

d-518

niveau A

1986

S-127 et 524

ouest de la tombe délimité par feuilles Dikodes

523

/s.123

tombe referée le 10.7.86

creusée à travers le radier de S.123, [515] -

Sud



Ouest

Nord

17.7.86

Colonne vertébrale.

catalogue n° 4077

F. le 10.7.1986. âge dentaire: 5 ans ± 16 mois

fosse ovale 0,45 x 0,30 m NE-SW inf. >

fosse centrée côté Sud

fosse au SW à bascule. face regardé le sol

bras repliés vers le crâne

253

2153



Nord

silex
adult
4076.3

Sud

18.7.86

silex

contenu à la

4076-1

+ 4076-2 pilon

membre alpinien br's contractés

non en bon
U. relevé

530

dans S. 127



mv. A

dans renouillage

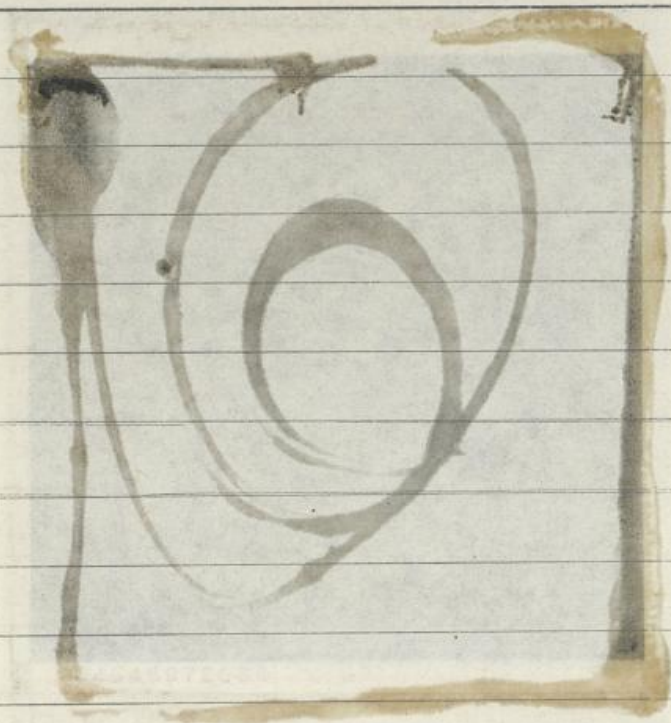
de terre très fine et très caillouteuse. = pme 546
S. SW de la tombe détruite par piquets d'écarts
v^o cabal. 4203

F. le 14/07/1986 - âge probable 6-7 ans ± 24 mois
position contractée côté gauche tête au NE
membres supérieurs repliés, mains sur le crâne
membres inférieurs moyennement fléchis, jambe droite
reposant sur jambe gauche.

230

ans 2.151

A. m



ans 2.151

le mur le mur se trouvaient identiques - ans

in face 546 et riche a l'entree de l'allee

trouvé a place

ans 2.151

F. le mur 188 - ans 2.151

le mur se trouvaient identiques - ans

le mur se trouvaient identiques - ans

le mur se trouvaient identiques - ans

le mur se trouvaient identiques - ans

538
dans S.123

vis. A

nord



sud

visibilité
4409

onno plaque de terre recouvrant le crâne

F. le hant 1986 enfant âge dentaire 6 mois \pm 3 mois(?)

corps couché côté droit, position centrée
crâne au SE, face au N

tombe scellée par sol [585] -

538
Lieu S. 123



après enlèvement omoplate

545

dans S.123

4.8.86

int A

Nord



Sud

4.8.86

tombe S.123 - creusée dans radier S15,
comme tombe 523 et dans renfoncement cendres 564

cat. n° 4406

F. le 11/11/1986 - Adulte sexe féminin.

fosse ovale 0,95 x 0,55 m SE-NW
corp couché sur côté droit, position crânienne hris
crâne au SE face vers le sud

peu de la hauteur des ~~os~~ dans la
tête en un endroit pas bien

547

dans S. 124

niv. A

Nord



Sud

4.8.86

4/8/86

dans un fossé de briques/pié blanchâtre & terre
centreuse (532/)

appartient au sol (616) niveau B détruit en B1

Enfant - âge dentaire 6 mois \pm 3 mois (?)

F. Lehoucq 1986

crâne au NE. corps à position // à l'axe, côté droit
pièce plate 0,20 x 0,16

1 dentaire non loin de crâne cf. relevé

34/27

557
dans S.122

nr. B

Nord



sud

13.8.86

cat. n° 4629

enfant âge tentaire 6 mois \pm 3 mois (?)

[F. Lehoust, 1986]

~~pour rep...~~

site pauvre, tête au SE

position centralisée

selle par 486

558

dans S.124

sud

cat. AB



18.8.86

18/8/86

Nord

n° cat. 4655

Adulte, sexe indéterminé [F. Levent, 1986]

longue spatule plumeuse 0,64 x 0,55 m
initialement contractile, côté droit

crâne & femurs recouverts par plume 4654-1 = Kh 86/133

228

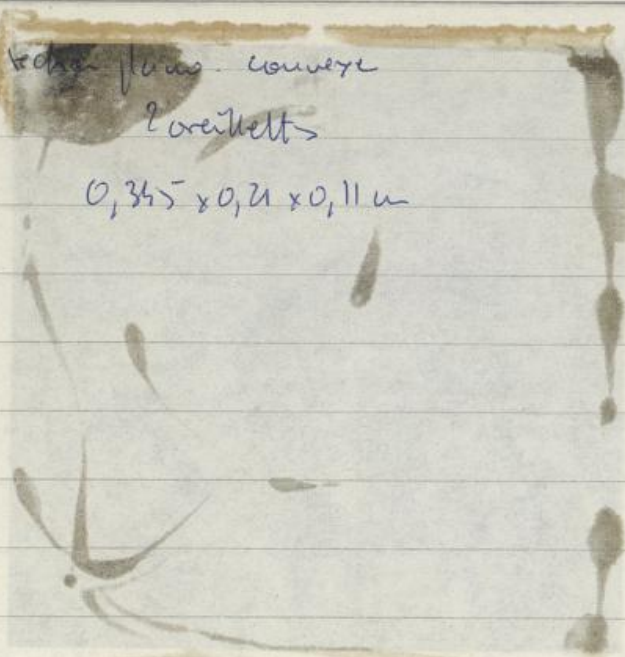
2-154

lure

le verre dans couvercle

2 oreillets

0,345 x 0,21 x 0,11 m



10/8/80



lure

228

[Faint handwritten text, possibly a date or reference]

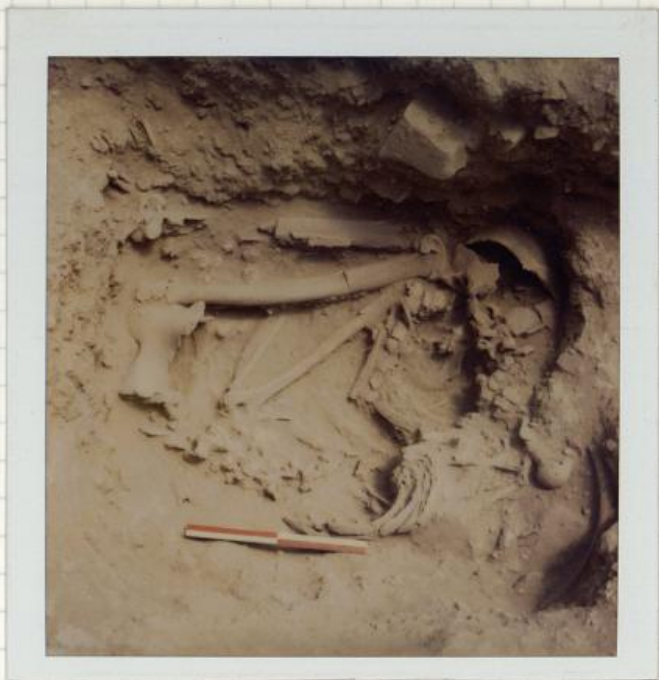
[Faint handwritten text]

[Faint handwritten text]

[Faint handwritten text]

558

dans S. 124



1986

jambs - probablement repliés - pensons à la hauteur
de crâne

crâne au SW face regardant le NO

558

June 5. 124



1976

S-124

562

36/29

n° cat. 4726

niv. A

répétition d'un enfant.

F-le mort 1976 : âge dentaire = nouveau-né \pm 2 mois



crâne orienté au N (?)

S-123

563

référé en 1986

non jointée

S-124

567

référé en 1976 non jointée.



Archives de la Maison Archéologie & Ethnologie René-Ginouvès.
TOUS DROITS RESERVES. Reproduction strictement réservée à un usage privé.



Kh90/4568